

SKÝRINGAR

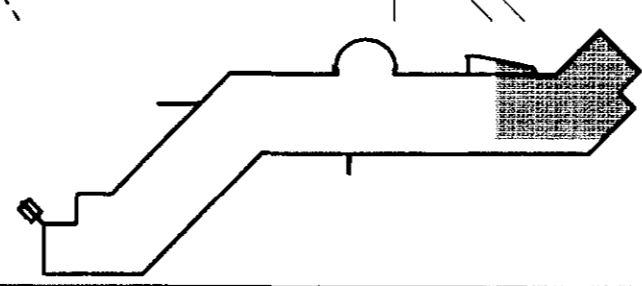
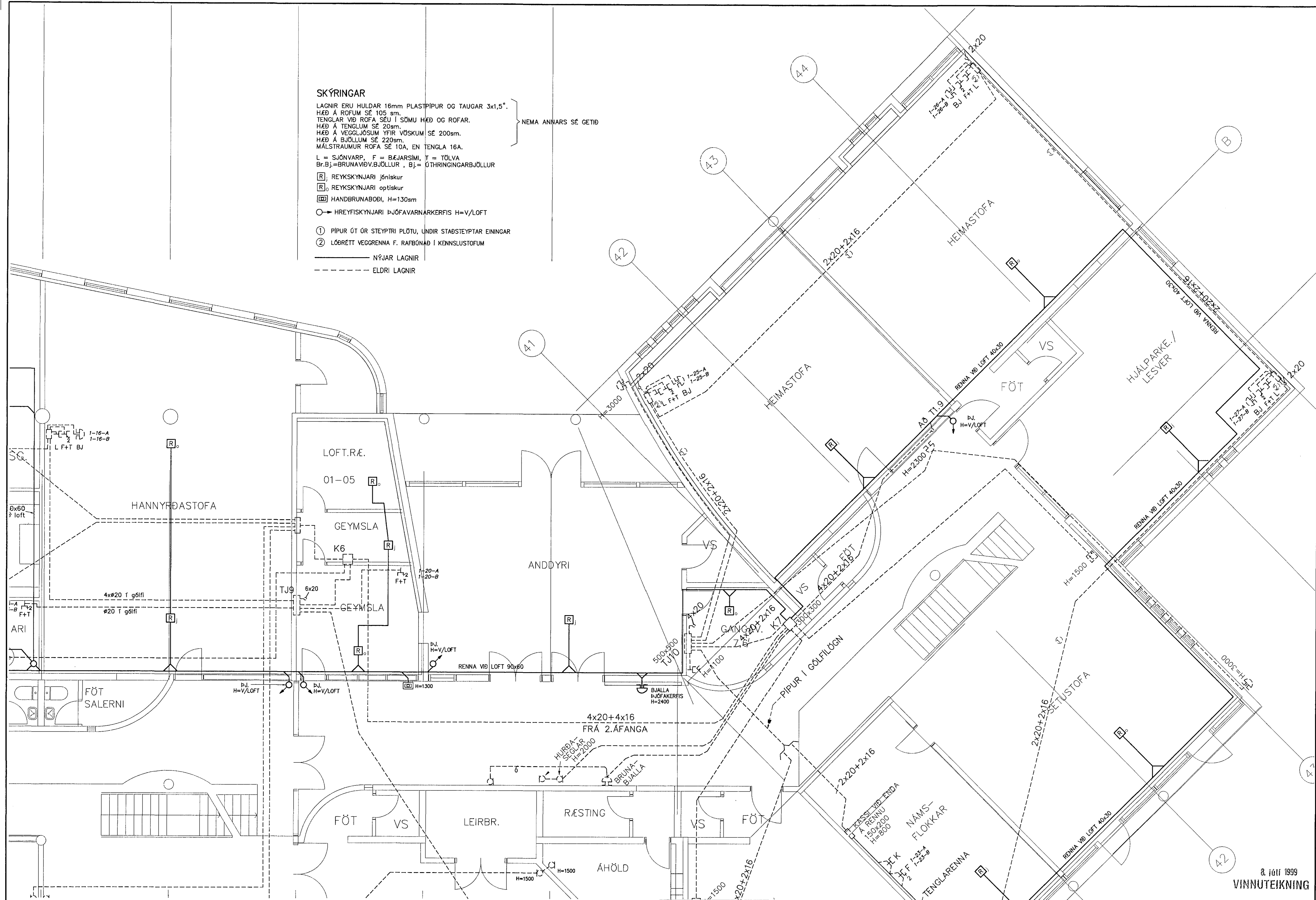
LAGNIR ERU HULDAR 16mm PLASTPIPUR OG TAUGAR 3x1,5".
 HÆÐ Á ROFUM SÉ 105 sm.
 TENGLAR VÍÐ ROFA SÉU Í SÖMU HÆÐ OG ROFAR.
 HÆÐ Á TENGLUM SÉ 20sm.
 HÆÐ Á VEGGLJÓSUM YFIR VÖSKUM SÉ 200sm.
 HÆÐ Á BJÖLLUM SÉ 220sm.
 MÁLSTRAUMUR ROFA SÉ 10A, EN TENGLA 16A.

L = SJÓNVARP, F = BÆJARSÍMI, T = TÖLVA
 Br.Bj = BRUNAVÍÐV.BJÖLLUR, Bj = ÖTHRINGINGARBJÖLLUR

- [R] REYKSKYNJARI jóniskur
- [R] REYKSKYNJARI optiskur
- [H] HANDBRUNABODI, H=130sm
- HREYFISKYNJARI ÞJÓFAVARNARKERFIS H=V/LOFT

- ① PÍPUR ÓT ÓR STEYPTRI PLÖTU, UNDIR STAÐSTEYPTAR ENINGAR
- ② LÖÐRÉTT VEGGRENNA F. RAFBÓNAÐ Í KENNSLUSTOFUM

— NÝJAR LAGNIR
 - - - - - ELÐRI LAGNIR



8. júlí 1999
 VINNUTEIKNING

B	99-06-30	FULLNÁÐARTEIKNING	S.É.	T.S.	22016-2x19	EINSETNING SETBERGSSKÓLA-4.ÁFANGI BREYTING Á ELÐRA HÚSNÆÐI 1.HÆÐ MÁSPENNULÖGN TERA S/F RAFMAGNSVERKFRÆÐISTOFA EDUUNDO BELLERSEN TRAKETTI SVENJÓNSSON RAFMAGNSVEIÐIR SÍMÍ 5087288 SÍMÍ 5087390	M.K.V. 1:50 TEIKN.NR. 4-3 SÍÐASTA TNR.
A	99-05-06	ÖTBOÐSTEIKNING	S.É.	T.S.			TNR. — AF — ÚTÖ. — GEYMLIN. — SÁÐFERMA. —
ÚTÖ.	DAÖS.		TEIKN.	HANNAÐ	SAMÞYKKT	KEIÐNITALA	B