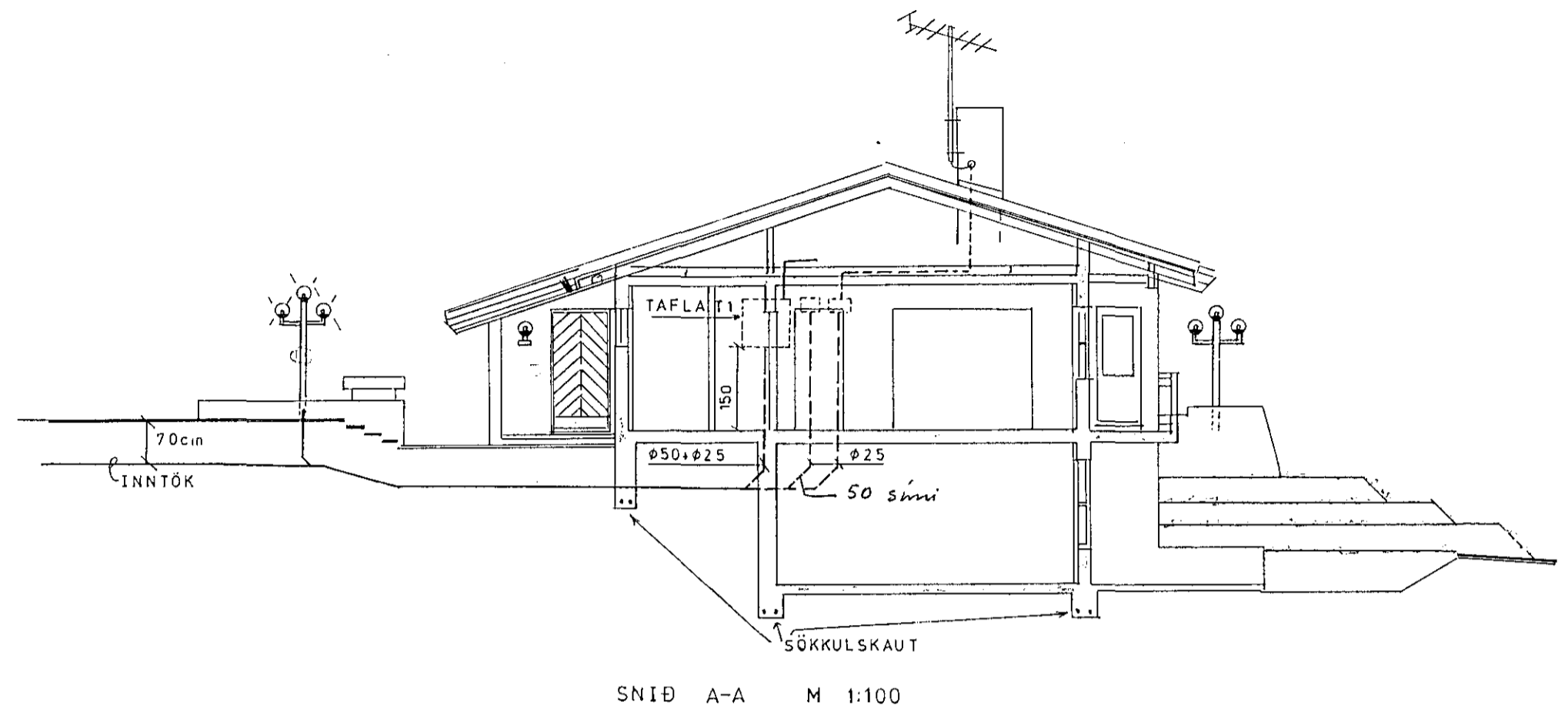
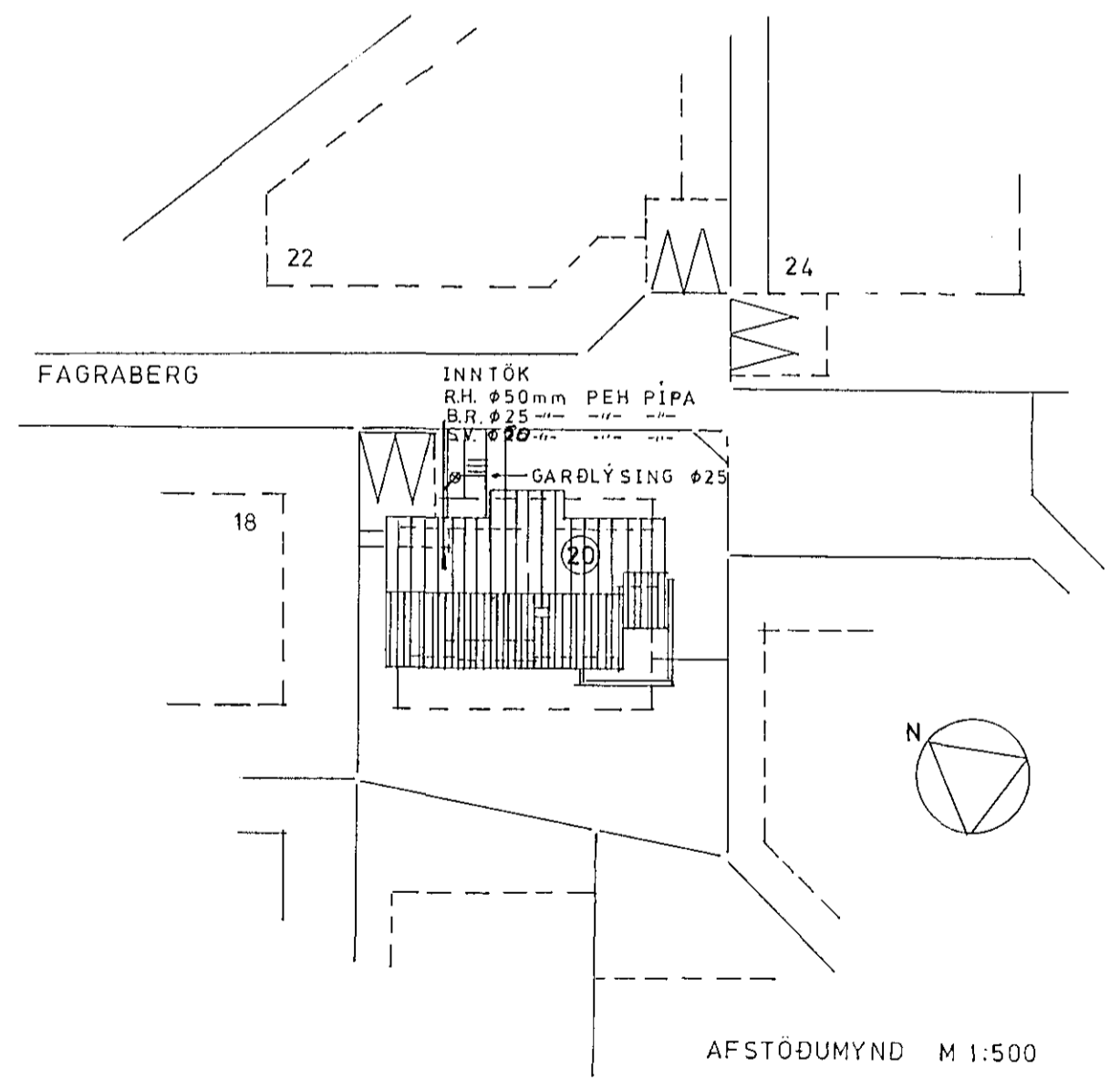


8 7 6 5 4 3 2 1

F  
E  
D  
C  
B  
A



SNID A-A M 1:100



AFSTÖÐUMYND M 1:500

Samþykkt 23-10-1987  
VEGNA FULLNADARFRÁGANGS  
*Jóns Eiríksson*  
f.h. Rafveitlu Hafnarfirðis

Innöt samþykkt 22/10/1987  
f.h. RAFVEITLU HAFNARFIÐJARDAR  
*Höndur Heiðbergsson*

HÖSVEITA TENGIST Á T-FAÐA

ALMENNAR SKÝRINGAR:

1. Pípur eru  $\phi 16mm$  og vír  $3 \times 1,5^2$
  2. Hæð rofa frá fullfrágengnu gólfi 100cm.
  3. Hæð tengla frá fullfrágengnu gólfi 15cm.
  4. Hæð síma- (F), loftnets- (L), hátalara- (H) og dyrasíma (D) tengla sé 15cm frá fullfrágengnu gólfi.
  5. Málstraumur rofa og tengla er 10 Amper.
- Fyrirnefnd atvöð gilda nema annars sé getið.
6. Greinar eru ekki sýndar í öllum tilvikum að töflu en eru þá merktar viðkomandi töflu.
  7. Pípur merktar "TKS" leggjast að inntakskassa síma.
  8. Pípur merktar "TKL" leggjast að inntakskassa loftnets.
  9. Jarðbinda skal pípukerfi fyrir heita og kaldavatnsloagn fyrir utan ystu samskeyti.

TEIKNING NR. 2523.

FAGRABERG 20 HAFNARFIÐI		RAFLAGNATEIKNINGAR: SNID AFSTÖÐUMYND	
KVARDI 1:500   1:100	HANNAÐ TEIKNAD YFIRF. AA   AA	NR. 1959	BLAD. 1
DAGS. JAN 1986	Yfirf. A.		AE 6

8 7 6 5 4 3 2 1