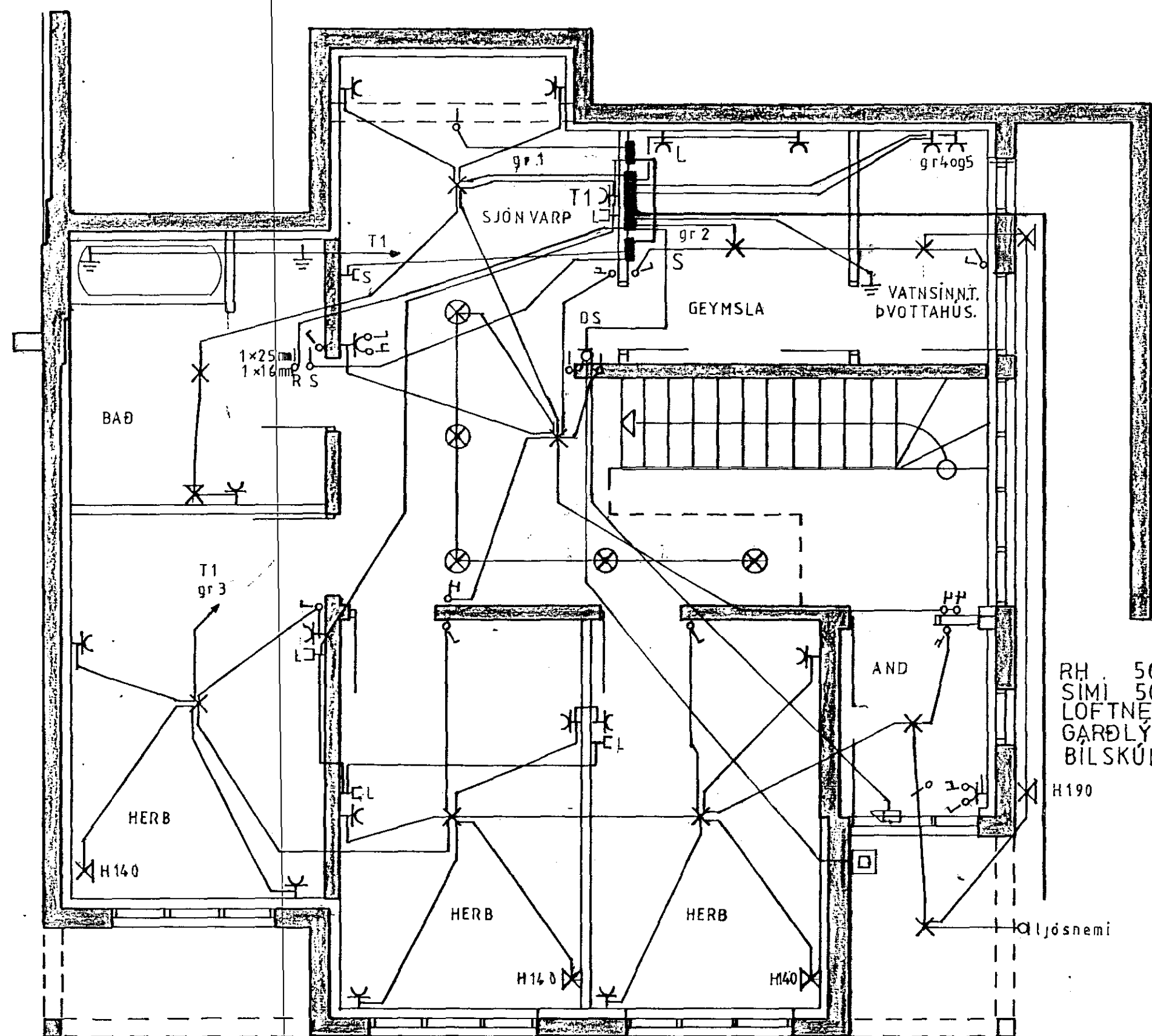
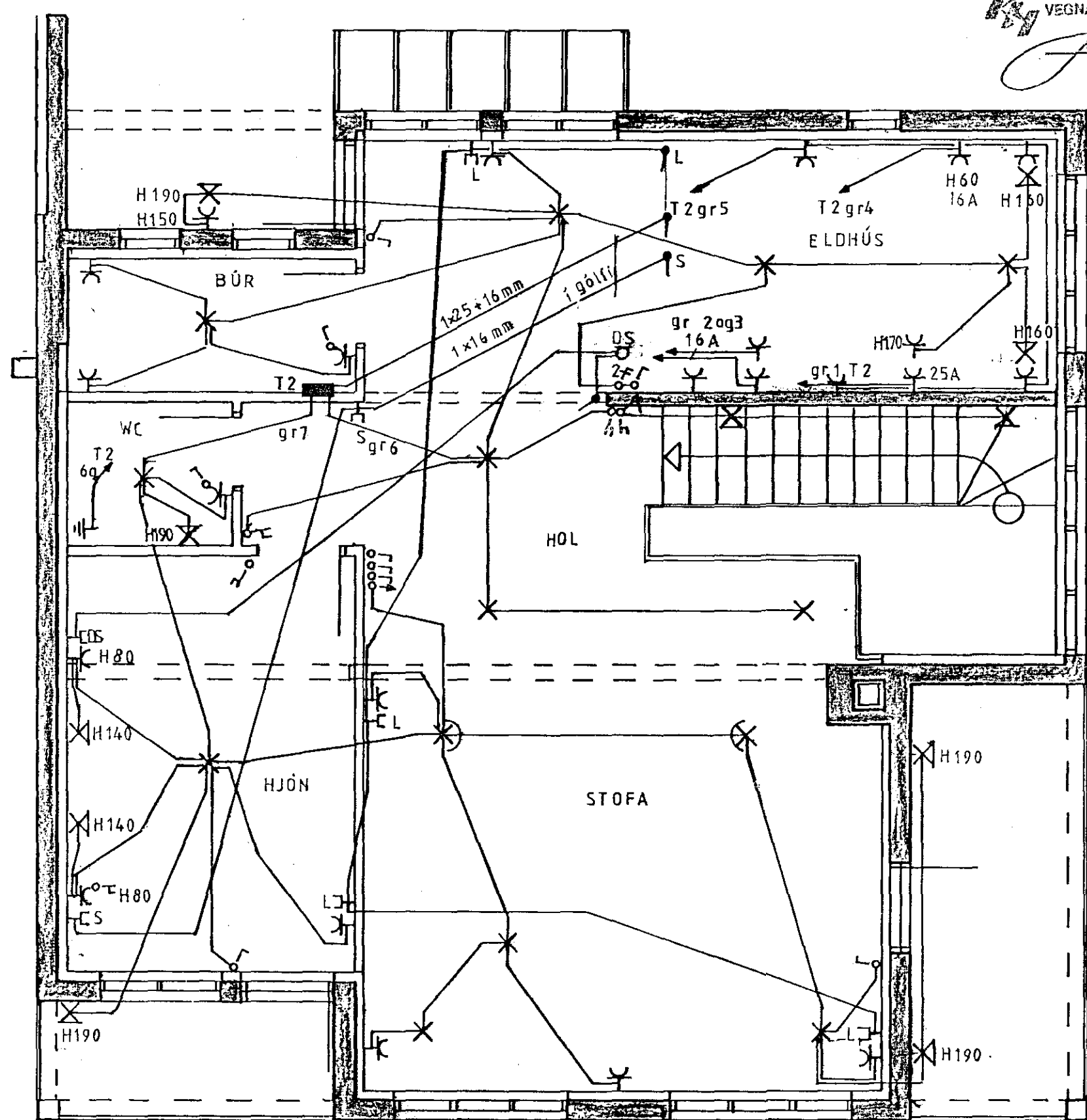


Samþykkt 16.10.1990  
 VEGNA FULLNADARFRÁGANGS  
*Albert Kristjánsson*  
 t.h. Hálfveitu Hafnarfjardar



RH. 50φ  
 SÍMI 50φ  
 LOFTNET 25φ  
 GÆRDLÝSING 25φ  
 BILSKÜR 25φ



Inntök samþykkt 18.11.1990  
 t.h. RAÐVEITU HAFNARFJARDAR  
*Albert Kristjánsson*  
 HÚSVEITA TENGIST A S. 199A

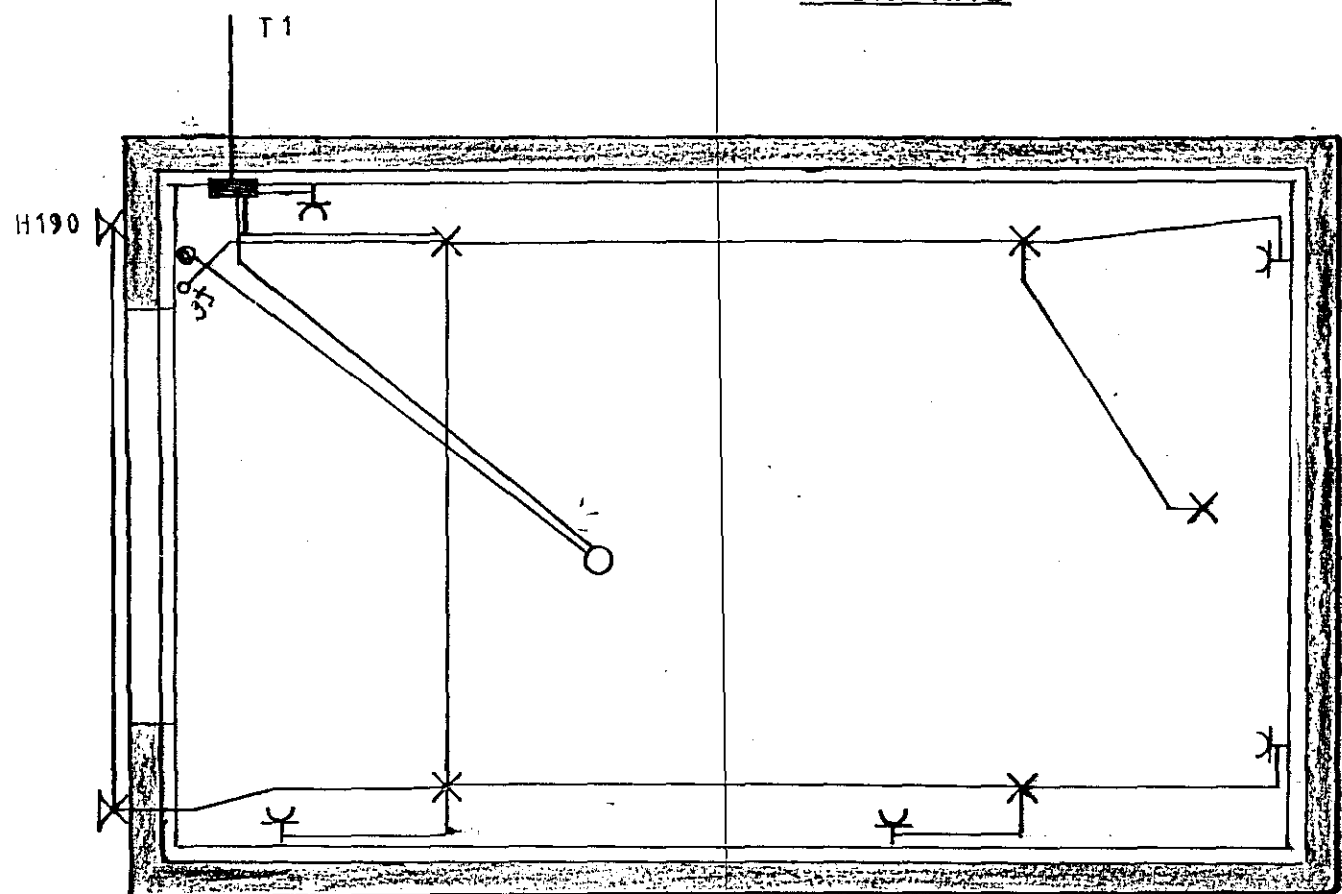
NEDRI HÆÐ

EFRI HÆÐ

SKÝRINGAR

MÁLSTRAUMUR ROFA OG TENGLA SÉ 10A.  
 VÍR SÉ 15φ PÍPUR SÉU 16mm.  
 HÆÐ TENGLA SÉ 20cm. HÆÐ ROFA SÉ 105cm.  
 HÆÐ TENGLA OG ROFAI ÞVOTTAHÚSI BÚRI OG  
 GEYMSLU SÉ 105cm. ALLAR HÆÐIR  
 MÍÐAST VIÐ FULLFRÆGENGIÐ GOLF.  
 BINDA SKAL SAMAN VATHSINNÞÖK OG  
 JARDBINDA BAKKAR OG STURTUBOTN.  
 TAKA SKAL MÁL MILLIVEGGJA S.K.V SMÍÐATEIKNINGU.  
 GANGA SKALFRÁ RAFLÖGN S.K.V REGLUGERÐ R.E.R. OG  
 OG VIÐKOMANÐI RAÐVEITU.

L = LOFTNET  
 S = SÍMI  
 DS = DYRASÍMI.



TEIKNING NR. 2855

KJARRBERG 3 HAFNARFIRÐI	DAGS	MAI 90
RAFLÖGN	BLAÐ	1AF2
<i>Bjarni Guðjónsson</i>	KVAREÐI	1: 50
	TEIKN	BG