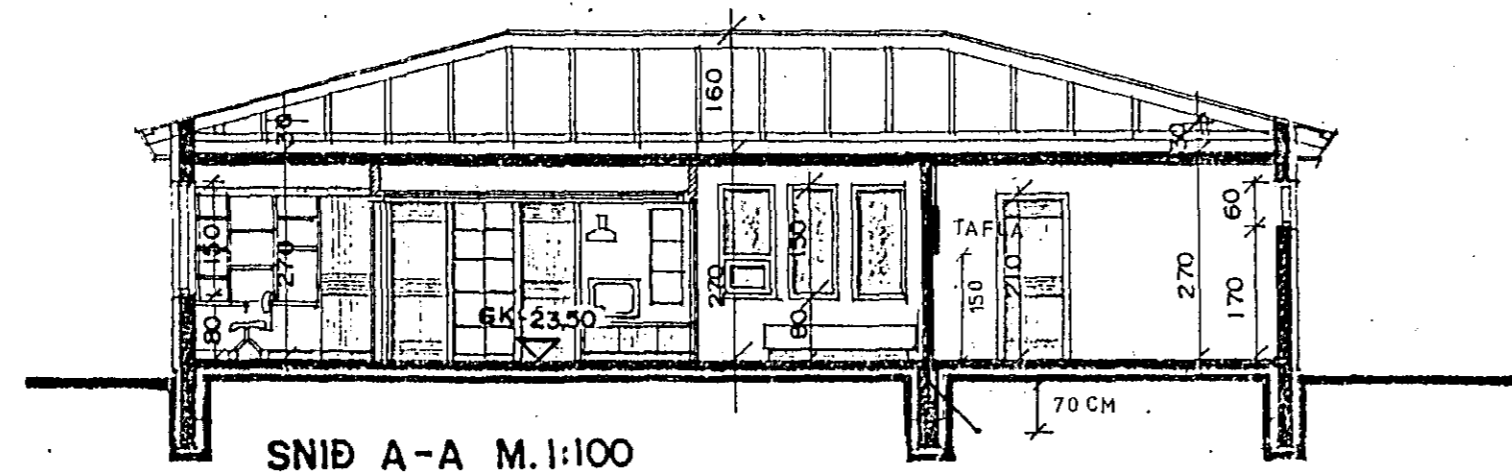


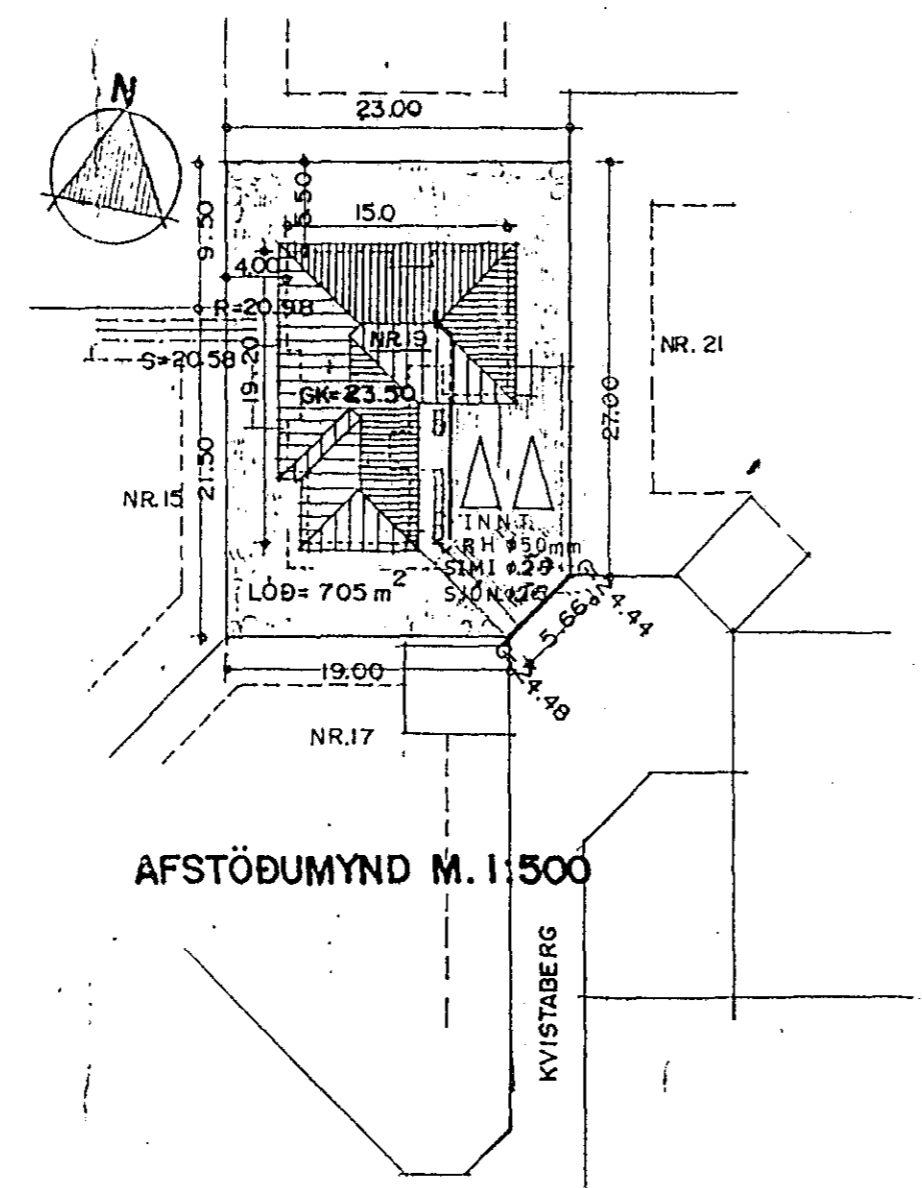
Samþykkt 1-9 1987  
VEGNA FULLNADARFRÁGANGS  
*Flavíus Guðsson*  
f.h. RAÞVEITU HAFNARFIJARDAR

Inntök samþykkt 31. 1987  
f.h. RAÞVEITU HAFNARFIJARDAR  
*Albert Kristjánsson*

HÚSVEITA TENGIST Á R-FASA



SNID A-A M. 1:100



AFSTÖÐUMYND M. 1:500

ALMENNAR SKÝRINGAR:

1. Pípur eru  $\phi 16$ mm og vír  $3 \times 1,5^2$
2. Hæð rofa frá fullfrágengnu gólfi 100cm
3. Hæð tengla frá fullfrágengnu gólfi 15cm
4. Hæð síma- (F), loftnets- (L), hátalara- (H) og dyrasíma (D) tengla sé 15cm frá fullfrágengnu gólfi
5. Málstraumur rofa og tengla er 10 Amper

Fyrirnefnd atriði gilda nema annars sé getið

6. Greinar eru ekki sýndar í öllum tilvikum að töflu en eru þá merktar viðkomandi töflu
7. Pípur merktar 'IKS' leggist að inntakskassa síma
8. Pípur merktar 'IKL' leggist að inntakskassa loftnets
9. Jarðbinda skal pípukerfi fyrir heita og kaldavatnslögn fyrir utan ystu samskeyti

TEIKNING NR. 2605 X

Dags: SEPT 1987	Hönn./tekn. AA /AA Yfirtarid <i>Flavíus G.</i>	Samþ.: [ ]	M.kv.: [ ]	[ ]
Heiti: KVISTABERG 19. HAFNARE SNID OG AFSTÖÐUMYND			Nr.: 1	[ ]
Tilvísun. 1967		[ ]	[ ]	[ ]