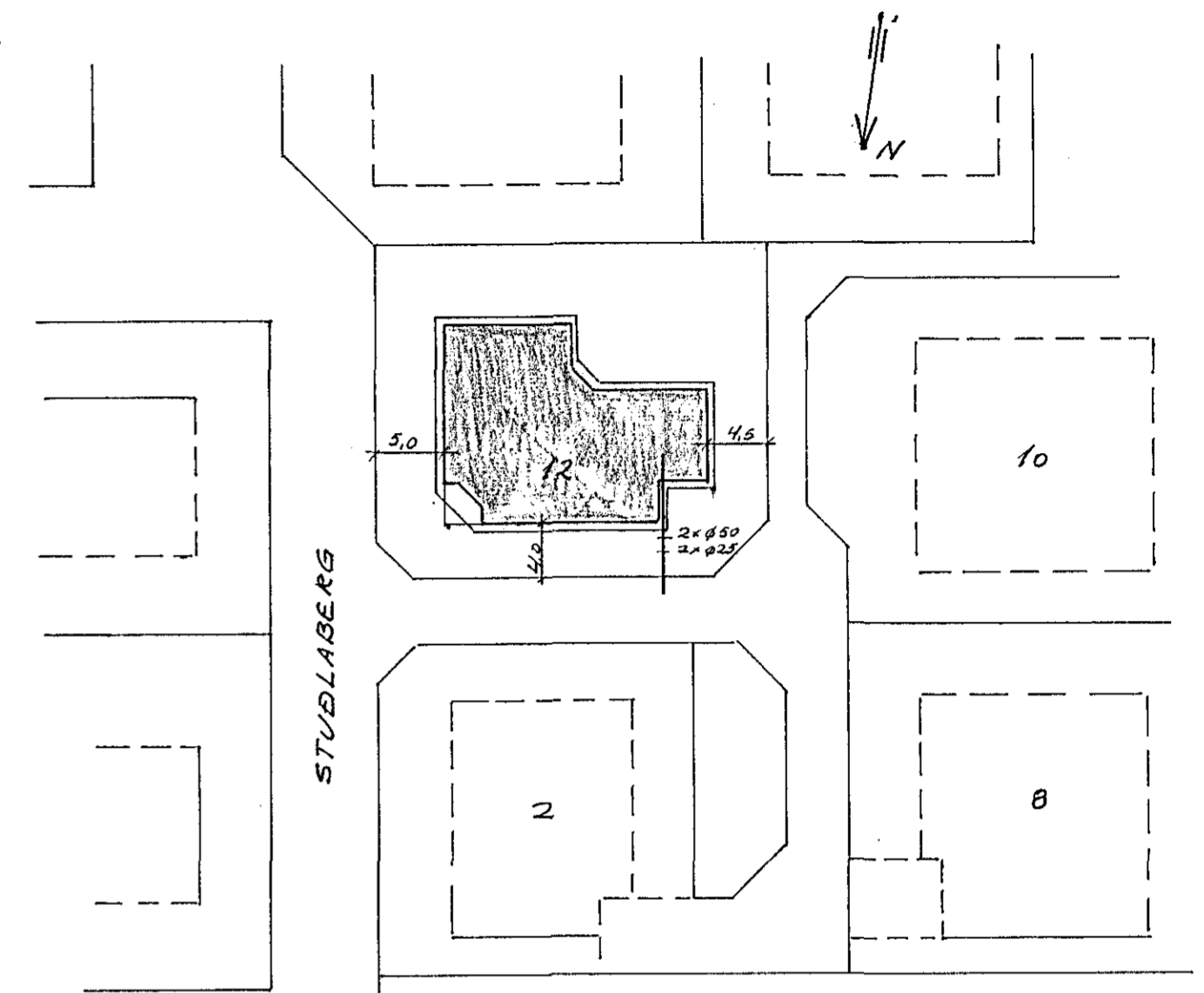
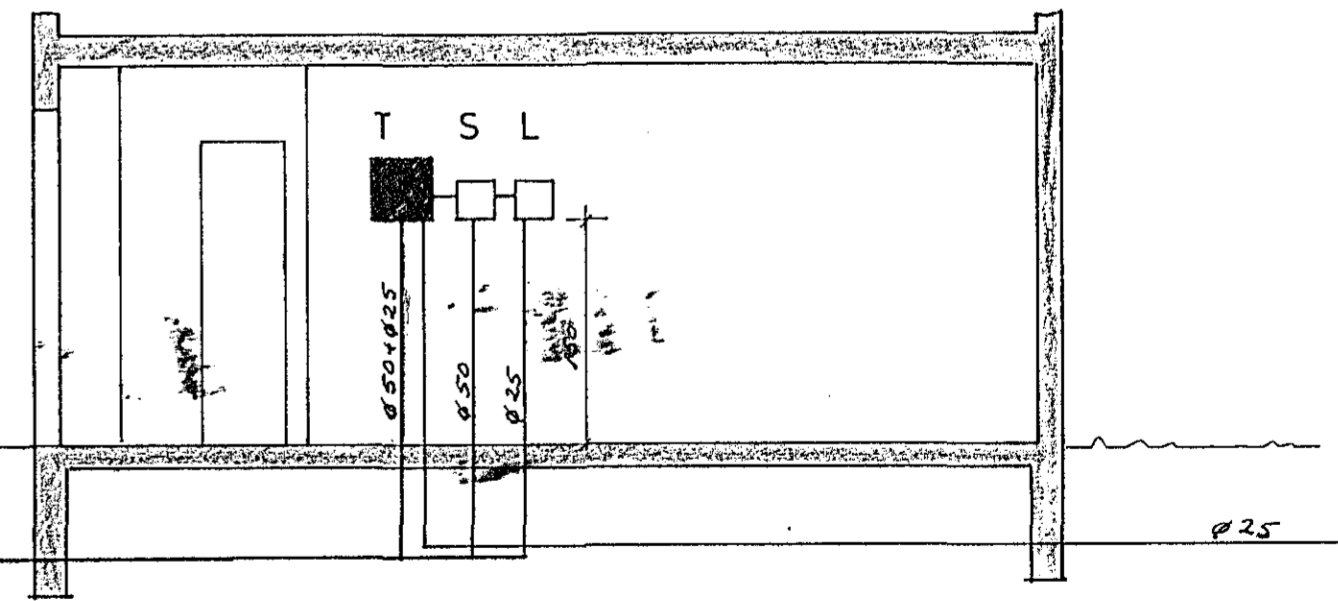


SKYRINGAR:

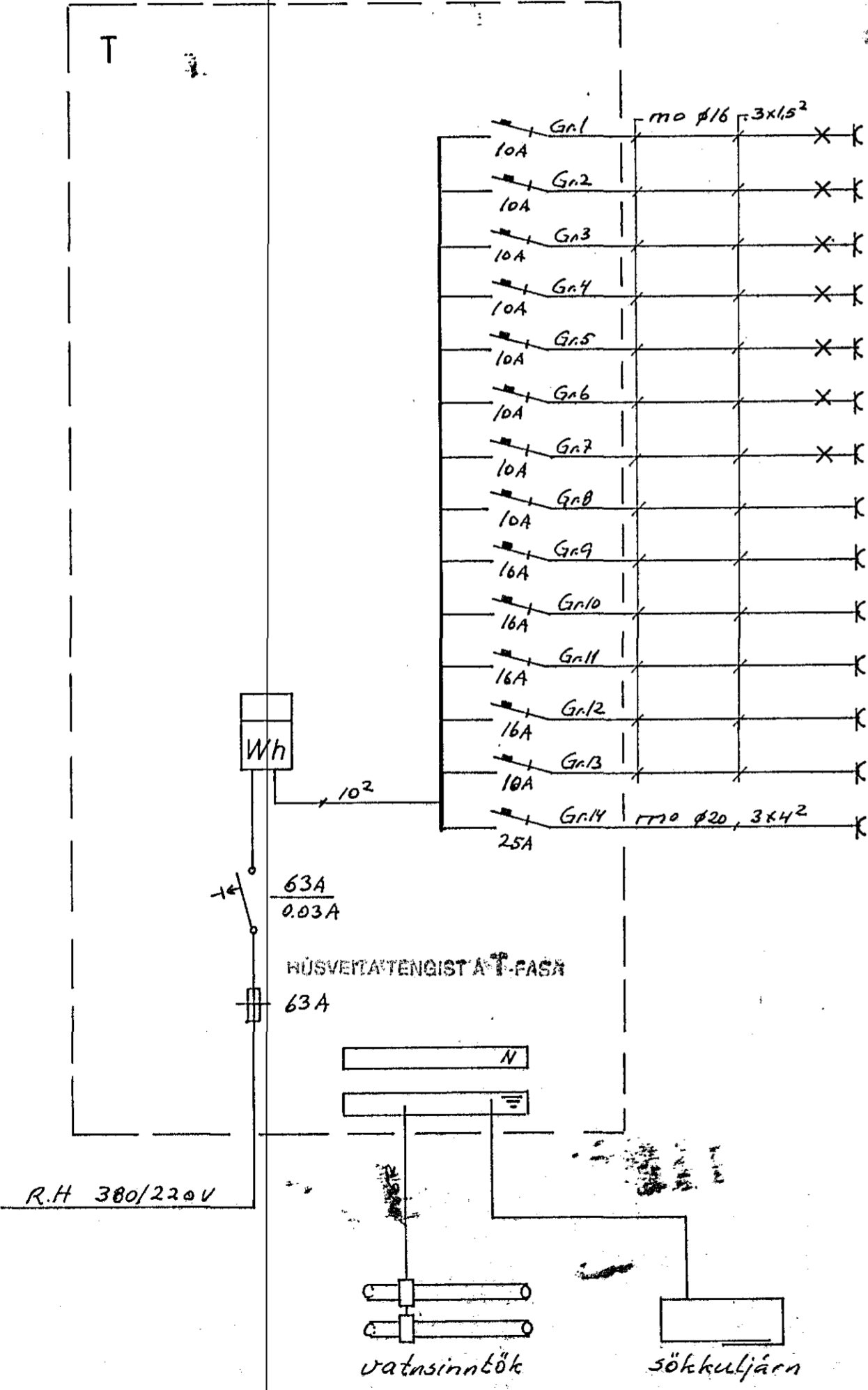
=====
 Málstraumur rofa og tengla sé 10 A.
 Pipur séu 16 mm, vir 1,5 mm².
 Hæð rofa sé 105 cm, hæð tengla sé 20 cm.
 Hæð rofa og tengla í bilgeymslu og
 þvottahúsi sé 105 cm. Allar hæðir miðast
 við fullfrágergin gólf.
 Taka skal mál milliveggja s.k.v. smíðateikningu.
 Binda skal saman vatnsinntök og jarðbinda
 baðkar og sturtubotn.
 Ganga skal frá raflögn s.k.v. reglugerð R.E.R og
 viðkomandi rafveitu.
 L táknar loftnet
 S táknar sími
 DS táknar dyrasími.



Afstæða M 1:500



Snid M 1:50



- Gnl mo ø16, 3x15² X Ljós og tenglar bilgeymslu
- Gn2 X herb. og gangur
- Gn3 X þvottur, geymsla, v.s. og herb.
- Gn4 X Sjónuarp og stofa
- Gn5 X herb. og andd.
- Gn6 X borðstofa og gangur.
- Gn7 X eldhús, bað og hjón
- Gn8 X Tenglar eldhúsi
- Gn9 X Tengill þvottavél
- Gn10 X þurrkari
- Gn11 X uppuottavél
- Gn12 X bilgeymslu 16A
- Gn13 X hurðaropnari
- Gn14 mo ø20, 3x4² X eldovél

Pipar skulu ná að loftarm.
 ø 50xø 25
 ø 25

24/8 1988
 Hasmundur Sigvaldsson

NR.	BREYTING	DAGS	BR.
STUÐLABERG 12 HAFNARFIRÐI			
EINLÍNUMYND AFSTAÐA OG SNID		HANNAD	R. S.
		TEIKNAD	R. S.
		DAGS	agúst '88
		BLAÐ	2 AF 2
		KYARÐI	1:50/1:500
		VERK NR.	