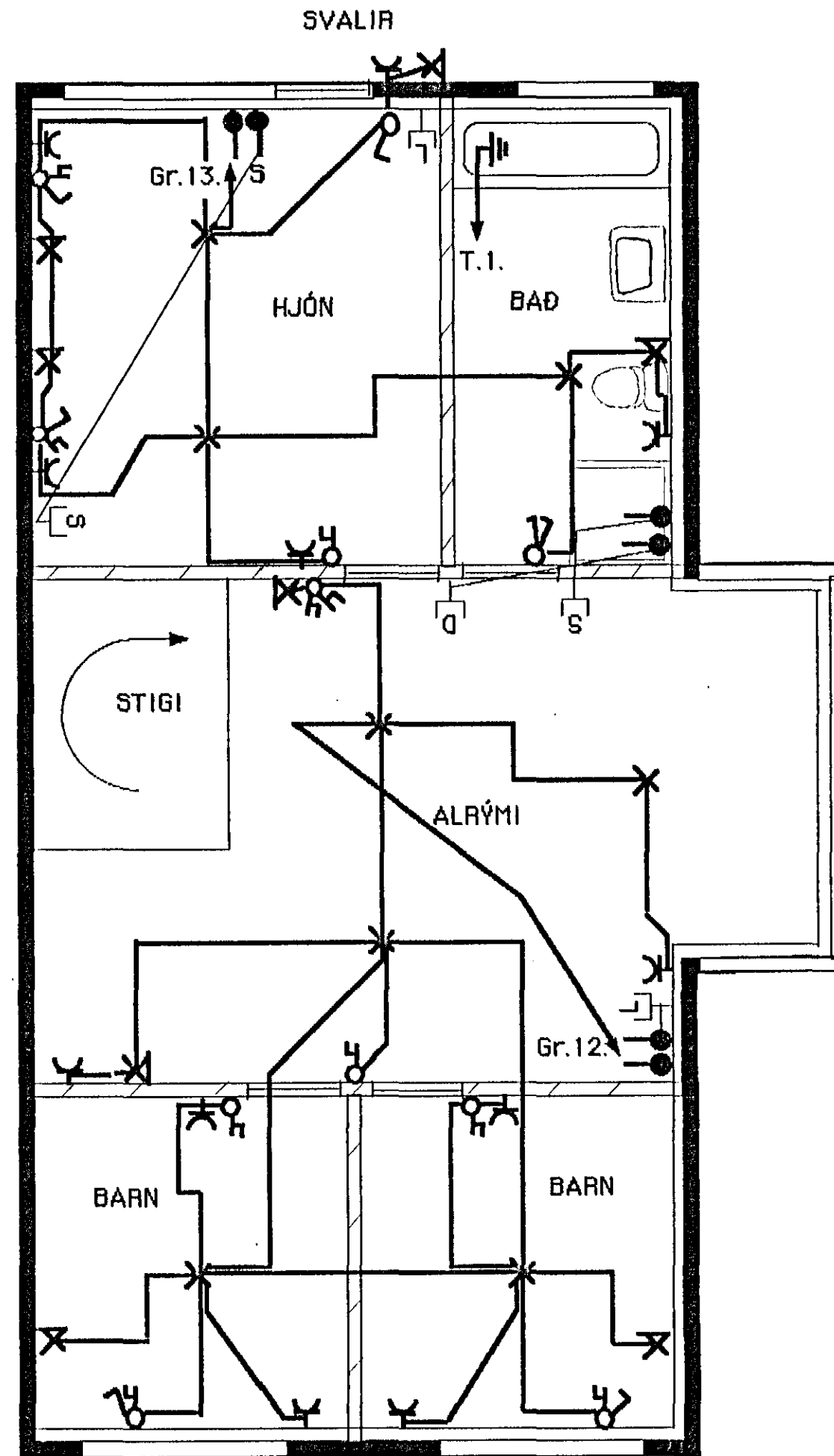
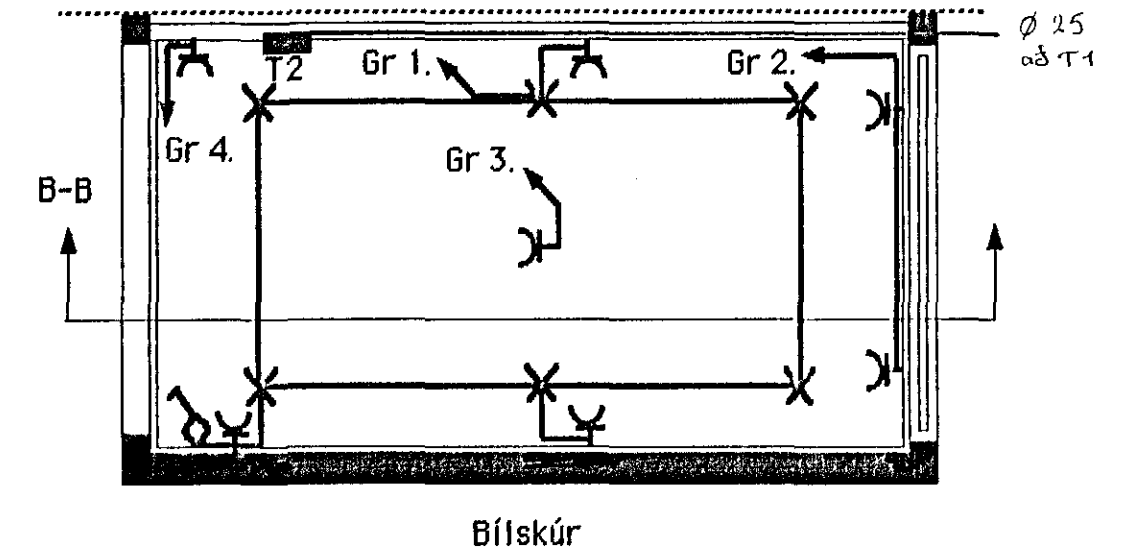


Raflögn 1. Hæð.



Raflögn 2. Hæð.



SKÝRINGAR

Málstraumur rofa tengla sé 10 A.
 Pípur séu 16 mm, vír 1,5 mm.
 Hæð rofa sé 105 cm, hæð tengla sé 20 cm.
 Hæð rofa og tengla í bílgeymslu og þvottahúsi sé 120 cm. Allar hæðir miðast við fullfrágengin gólf.
 Taka skal mál milliveggjas S. K. V. Smíðateikningu.
 Binda skal saman vatnsinntök og jarðbinda baðkar og sturtubotn.
 Ganga skal frá raflögn S. K. V. reglugerð R.E.R. og viðkomandi rafveitu.
 L táknar loftnet.
 S táknar sími.
 D táknar dyrasími.
 H táknar hátalari.

Sambýkkt 22.3.1989
 VEGHA FULLNADARFRÁGANGS
Jón Guðbjörn
 Lh. Rafveitu Háferðjarðar

Inntök sambýkkt 9.13.1989
 Lh. RAFFVEITU HAFNASTJÓRDAR
Albert Smiðstíni

HÚSVEITA TENGIST Á S-FASSA

TEIKNING NR. 2674/

STUÐLABERG 48.	
Raflögn 1, og 2, Hæð. Raflögn. Bílskúr.	DES. 88 MKV 1:50
Guðtaugur H Friðjónsson	Bl 1 af 2