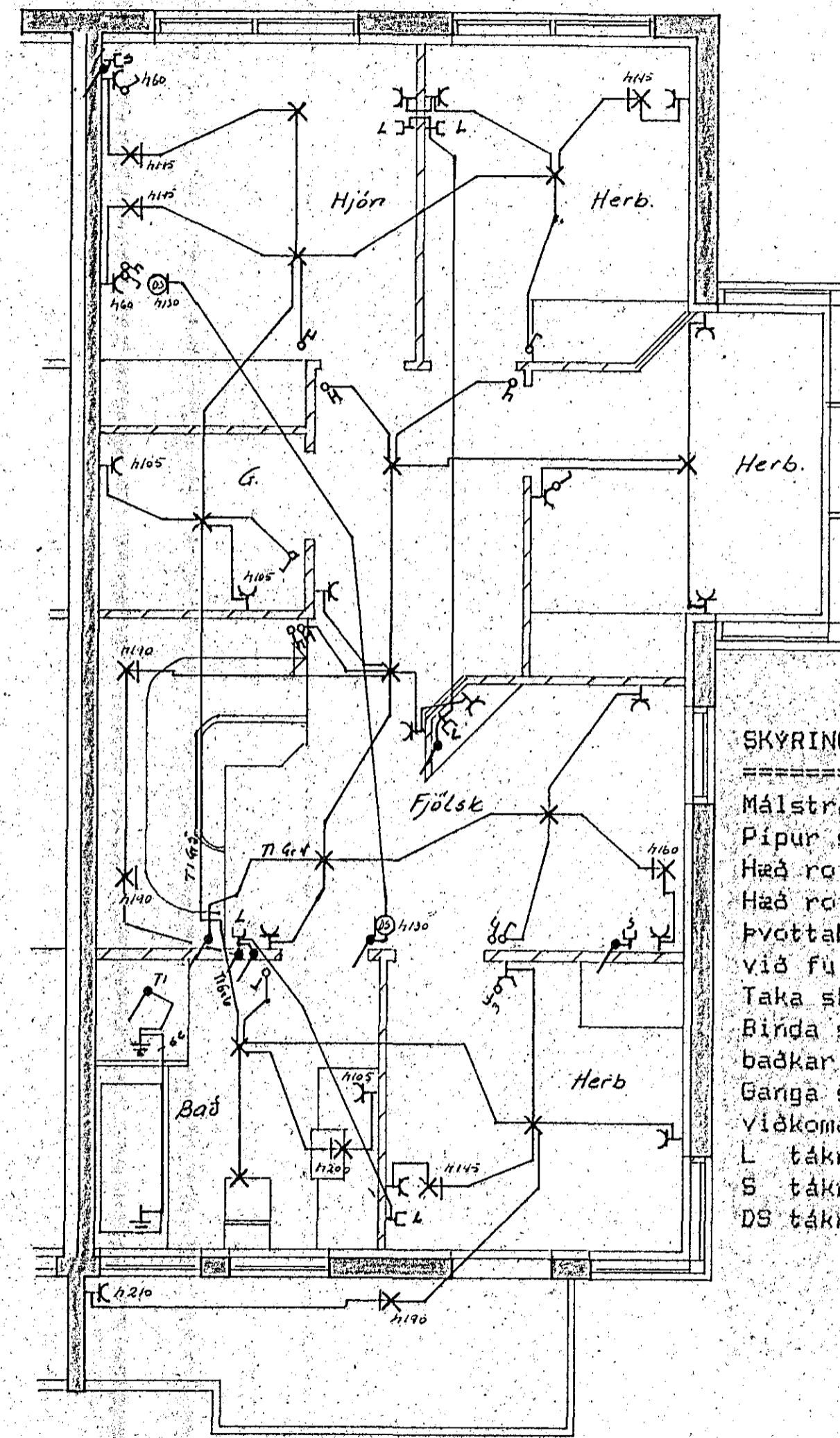


RH Ø50  
 SIMI Ø50  
 Loftin Ø25  
 Þillg Ø25  
 Auka Ø25

GRUNNMYNDIR



SKYRINGAR:

=====  
 Málstraumur rofa og tengla sé 10 A.  
 Pípur séu 16 mm, vir 1,5 mm<sup>2</sup>.  
 Hæð rofa sé 105 cm, hæð tengla sé 20 cm.  
 Hæð rofa og tengla í bilgeymslu og  
 þvottahúsi sé 105 cm. Allar hæðir miðast  
 við fullfrágengin gólf.  
 Taka skal mál milliveggja s.k.v. smíðateikningu.  
 Binda skal saman vatnsinntök og jarðbinda  
 baðkar og sturtubotn.  
 Gangá skal frá raflögn s.k.v. reglugerð R.E.R og  
 viðkomandi rafveitu.  
 L táknar loftnet  
 S táknar sími  
 DS táknar dyrasími.

riema annars  
 sé getið.

Inntök samþykkt 25.11. 1989  
 f. h. RAFVEITU HAFNARFIJARDAR  
 Píbert Kristjánsson

HÚSVEITA TENGIST Á S-FASA

Samþykkt 15/1 1989  
 VEGNA FULLNADARFRÁGANGS  
 Þórunn Þ. Kristjánsson  
 f. h. Rafveitu Hafnarfjarðar

TEIKNING NR. 2665

NR.	BREYTING	DAGS	BR.
STUÐLABERG 88 HAFNARFIJÐI			
RAFLÖGN		HANNAÐ	16
		TEIKNAD	
		DAGS	sept 88
		BLAÐ	1 AF 2
		KVARDI	1:50
		VERK NR.	