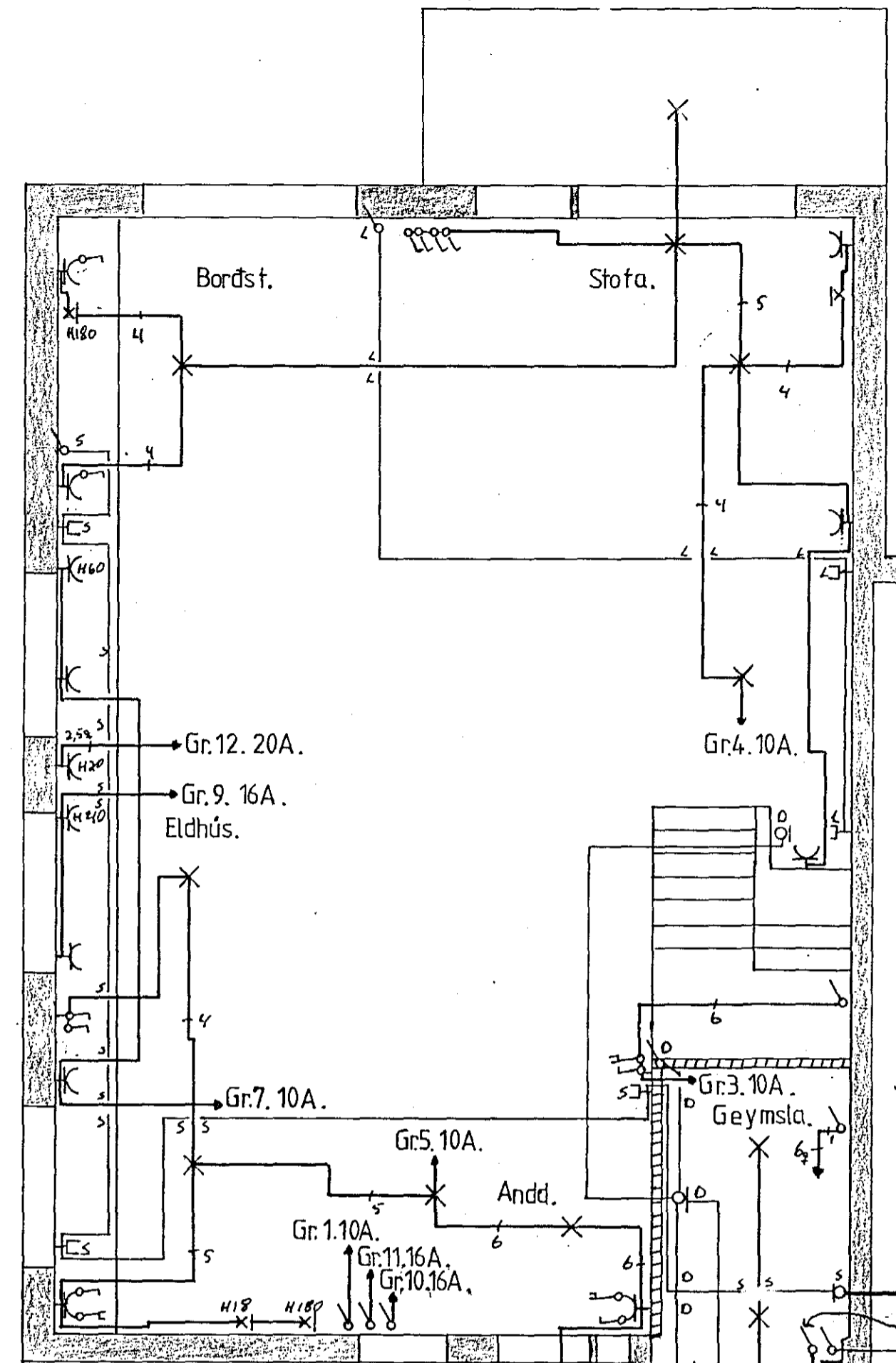


Efri hæð



Nedri hæð

Ad simaintaki stighúss.
Gr.2.10A.
Ad loftnetskerfi stighúss.
50A kvísl frá aðaltöflu stighúss (Suðurvangi 23).

Skýringar:
Hæð rofa, tengla við rofa og tengla á badi, í eldhúsi, þvottahúsi og geymslu sé 110 sm. Tenglar merktir A séu við loft.
Hæð annara tengla sé 20 sm.
Hæð veggjósna sé 140 sm.
Hæð undir töflu sé 150 sm.
Mál eru gefin í sm. frá frágengnu gólfi.
Málstraumur rofa og tengla sé 10A.
Lagnir merktar → leggist að töflu.
Lagnir eru 16mm ídregnar 3x15q vir.
S er sími,
L er loftnet,
D er dyrabjalla.

MOSRAF

Urdarholt 4, 270 Mosfellsbæ. Sími: 666355.

Löggiltur rafverktaki, Ingólfur Árnason.

Heimasímar:

Ingólfur Árnason, S:666366. Sigurjón Eiríksson, S:666982.
Ólafur Hannesson, S:667664. Kristinn Hannesson, S:666883.

Verkefni: SUDURVANGUR 23a Rafmagnsveita Hafnafjardar
HAFNARFIRDI, Mælikv: 1:50.
Heiti: Grunnmynd og skýringar. Dags: Janúar 1992.
Teikn.nr. 84. Blað 1 af 2.
Teiknad: Kristinn Hannesson. Usk: *[Signature]*

2692