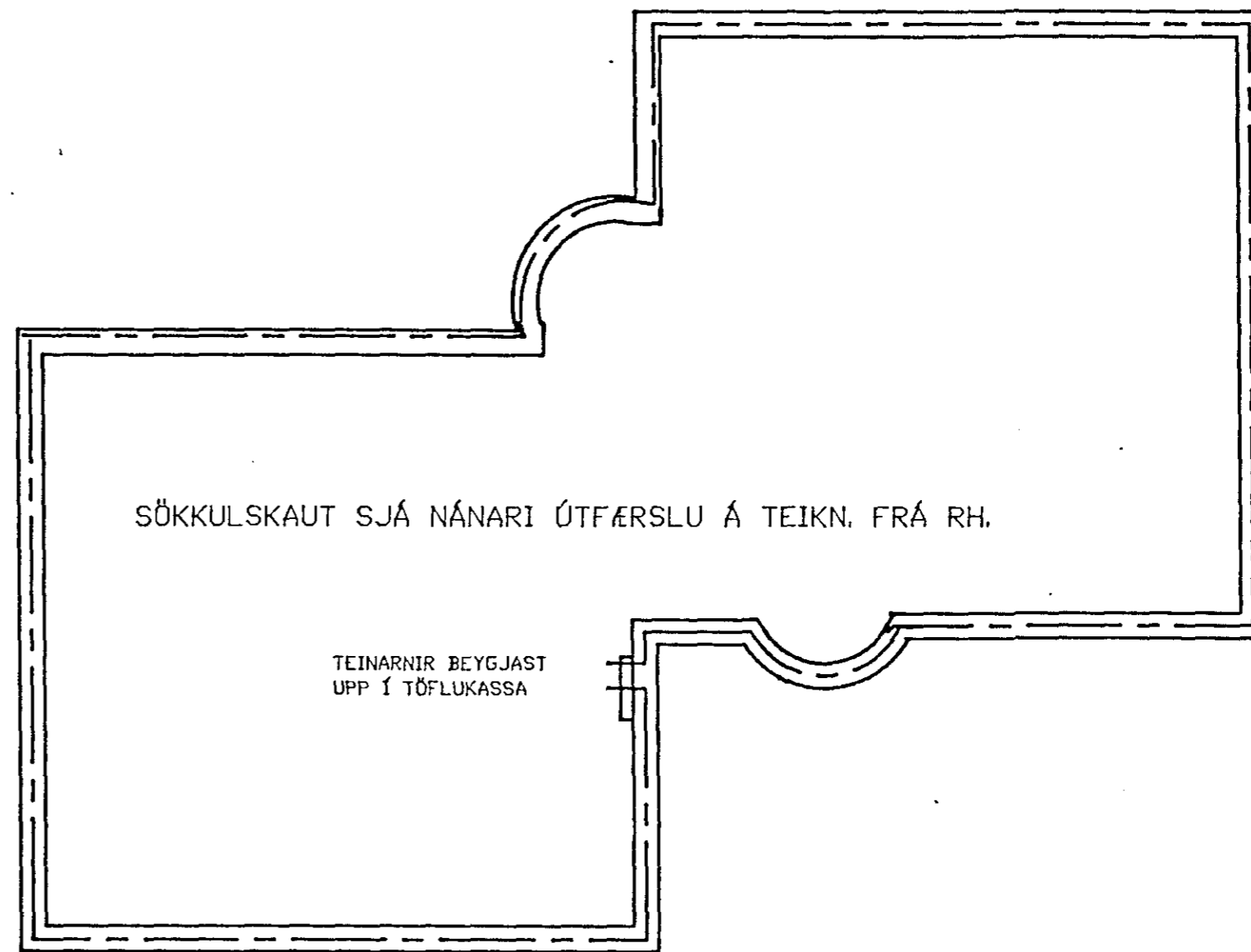


AFSTÖÐUMYND M 1:500



TEINARNIR BEYGJAST UPP Í TÖFLUKASSA

SÖKKULSKAUT

ALMENNAR SKÝRINGAR.

1. Allar pípur eru \varnothing 16 og vír 1.5mm²
2. Hæðir rofa frá fullfrágengnu gólfi 100 cm
3. Hæðir ftengla frá fullfrágengnu gólfi 20sm
4. Hæðir á síma(S) og sjónvarpstenglum(L) frá fullfrágengnu gólfi 20sm
5. Öll mál eru frá fullfrágengnu gólfi og í miðja dós eða úr miðri dós í miðja dós eða í fullfrágengin vegg.
6. Þar sem pípur eru lagðar hlíð við hlíð í loftum eða veggjum skal hafa að minnsta kosti 1 cm bil á milli röra þannig að steypa geti auðveldlega runnið niður á milli.
7. Til snertispennuvarnar skal nota núllun og lekastraums-rofavörn.
8. Málhluta lagna, takja, lampa og rafbúnaðar skal jarðbinda vandlega.
9. Málstraumur rofa og tengla skal vera minnst 10A.
10. Jarðbinda skal pípukerfi fyrir heita og kaldavatnslögn. Skila skal mælingu af jarðbindingunni og skal hún uppfylla kröfur rafveitunnar.
11. Öll tákni eru táknað og ber að samþema lagnir að takjum eftir aðstaðum á staðnum og eftir sérteikningum.
12. Öll tákni eru sankvæmt staðli. IST-117-8.

} Nema annars sé getið

0	10	20	40	80	160	260	360	460	
Kvarð/Athugasemdir	Breytingar	Hannað	Yfirfarið	Dags	Samþykkt	Sigurður Jón Jónsson	Safaríni 19	108 Reykjavík Sími 680399 Telefax	Blað nr.
1:500		SJJ		MÁI 1990		Verkmaður/Teiknmaður	Verkhetti/Verknúti	ÁLFHOLT 10	1
						F102	1-016	AFSTÖÐUMYNDI OG SÖKKULSKAUT	