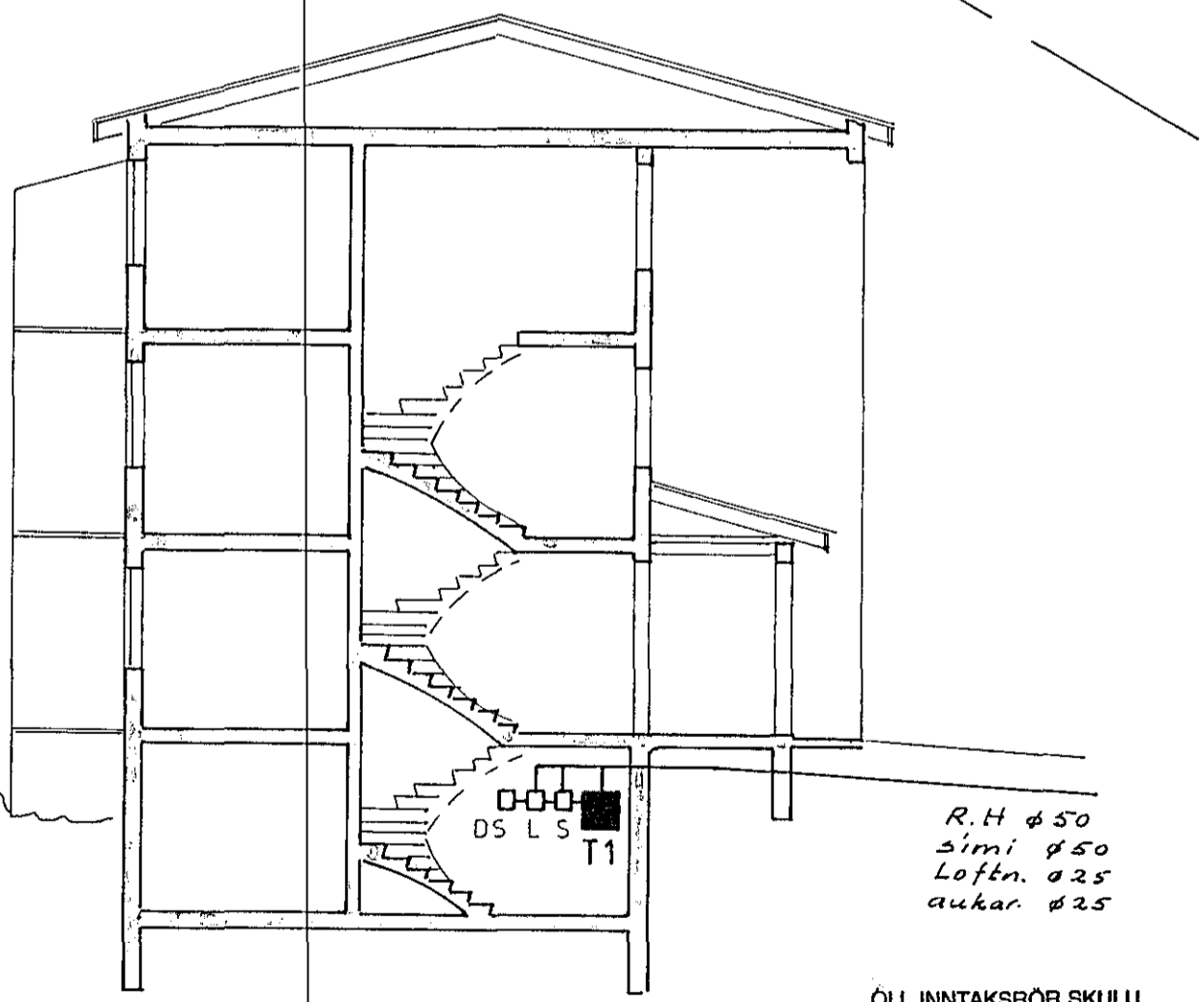
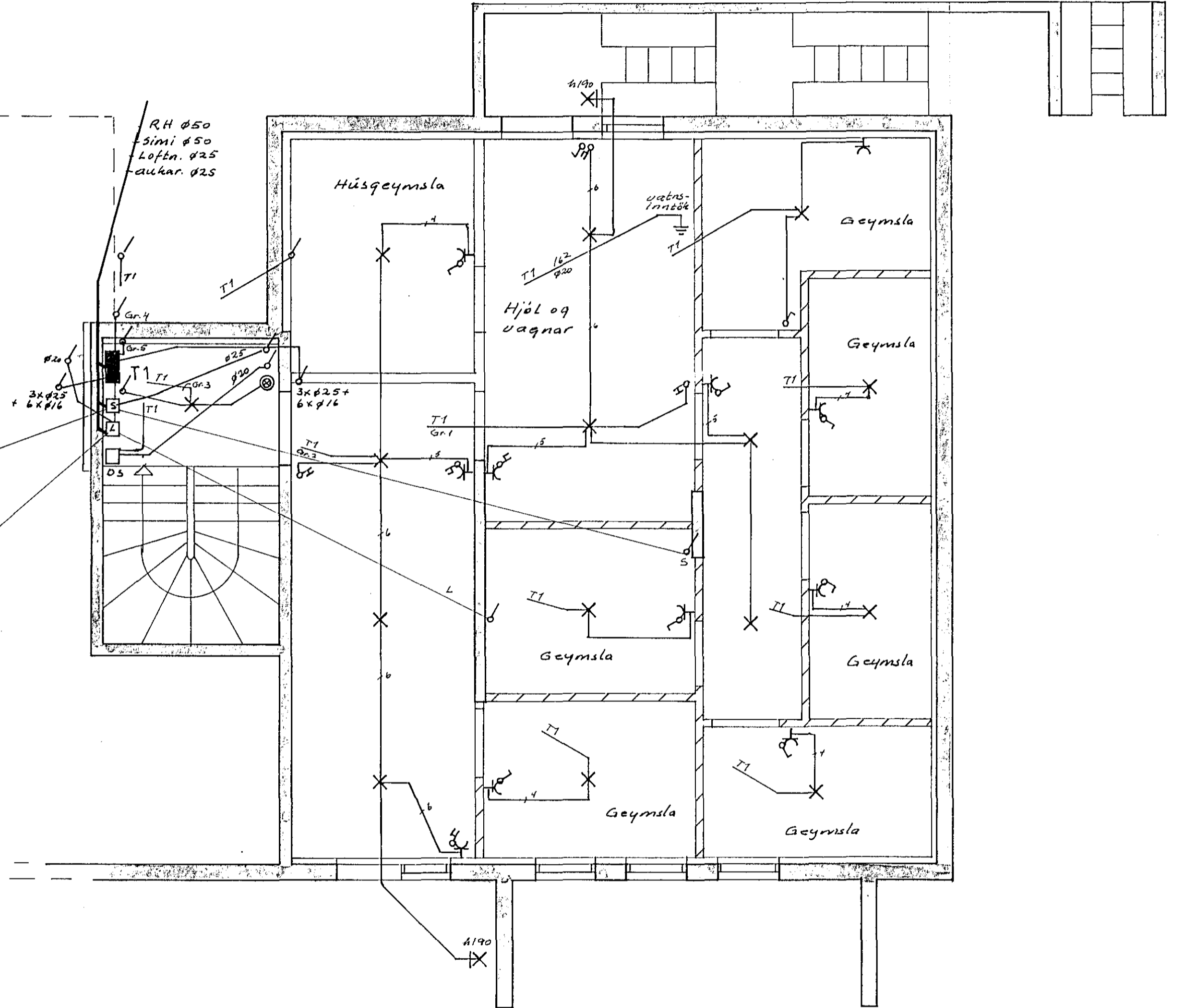


SKYRINGAR:

Málstraumur rofa og tengla sé 10 A.
 Pipur séu 16 mm, vir 1,5 mm².
 Hæð rofa sé 105 cm, hæð tengla sé 20 cm.
 Hæð tengla í eldhúsi, þvottanusi og
 geymslum sé 105 cm.
 Allar hæðir m.ðast við fullfrágengin gólf.
 Taka skal mál milliveggja s.k.v. smíðateikningu.
 Binda skal saman váttsinntök og jarðbinda
 bakkar og sturtubotn.
 Ganga skal frá rafloagn s.k.v. reglugerð R.E.R og
 Rafveitu Hafnarfjarðar.
 L taknar loftnet
 S taknar síma
 DS taknar dyrásími.

nema annars
 sé getið

Inntakskassi fyrir síma sé 15x25x12 cm. Inntakskassi fyrir loftnet sé
 20x35x12 cm. Dreinikassar fyrir síma, loftnet og dyrásíma séu
 að stærð 15x20x10 cm.



ÖLL INNTAKSRÖR SKULU
 NÁ ÚT FYRIR LÖÐAMÖRK.

Sníð M 1:100

NR.	BREYTING	DAGS	BR.
ÁLFHOLT 2B HAFNARFIRÐI			
RAFLÖGN OG VEIKSTRAUMS		HANNAÐ	16
LAGNIR KJALLARA		TEIKNAD	16.
SNÍÐ		DAGS	feb 90
		BLAD	1 AF 5
		KVARDI	150/1:100
		VERK NR.	90 232