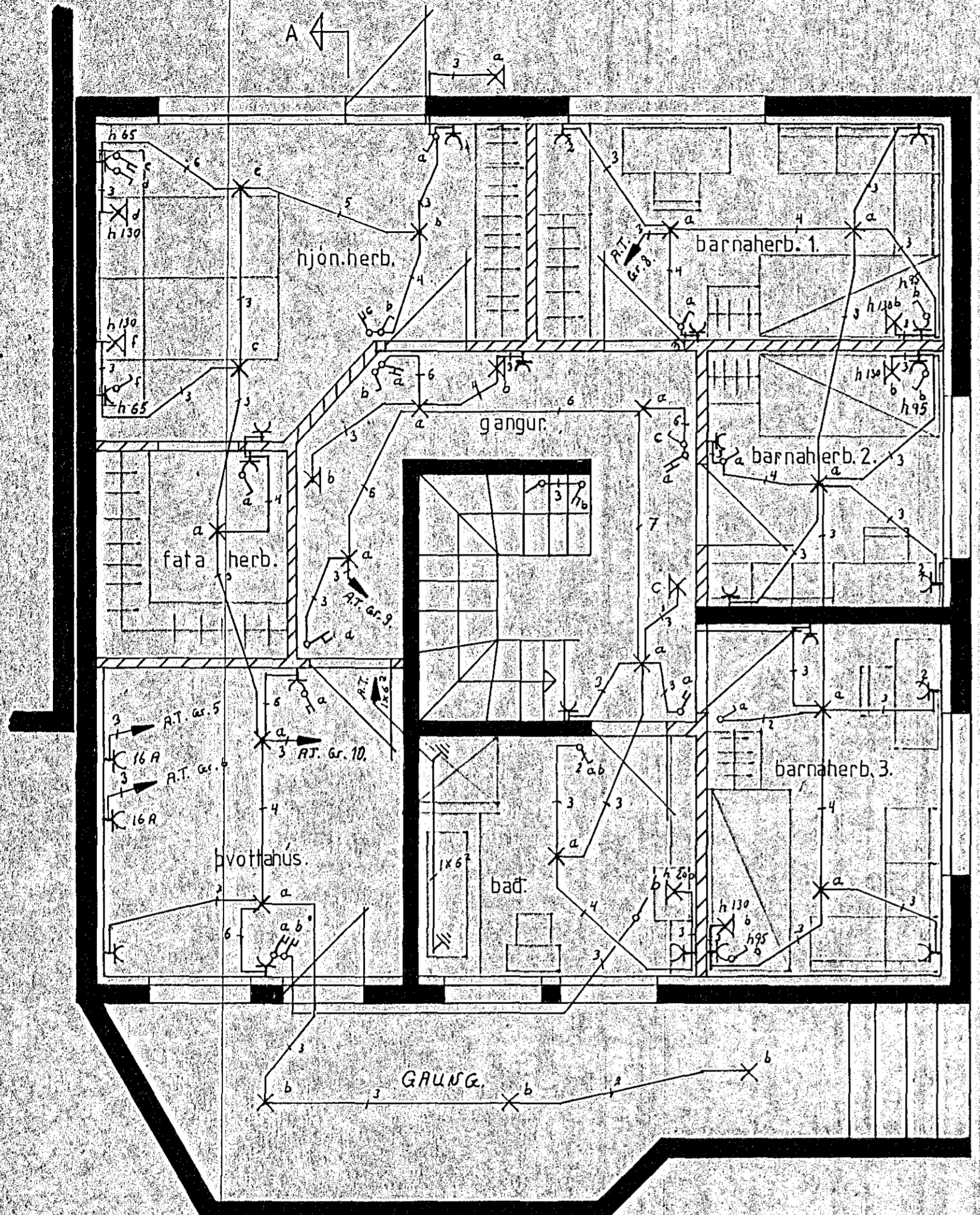
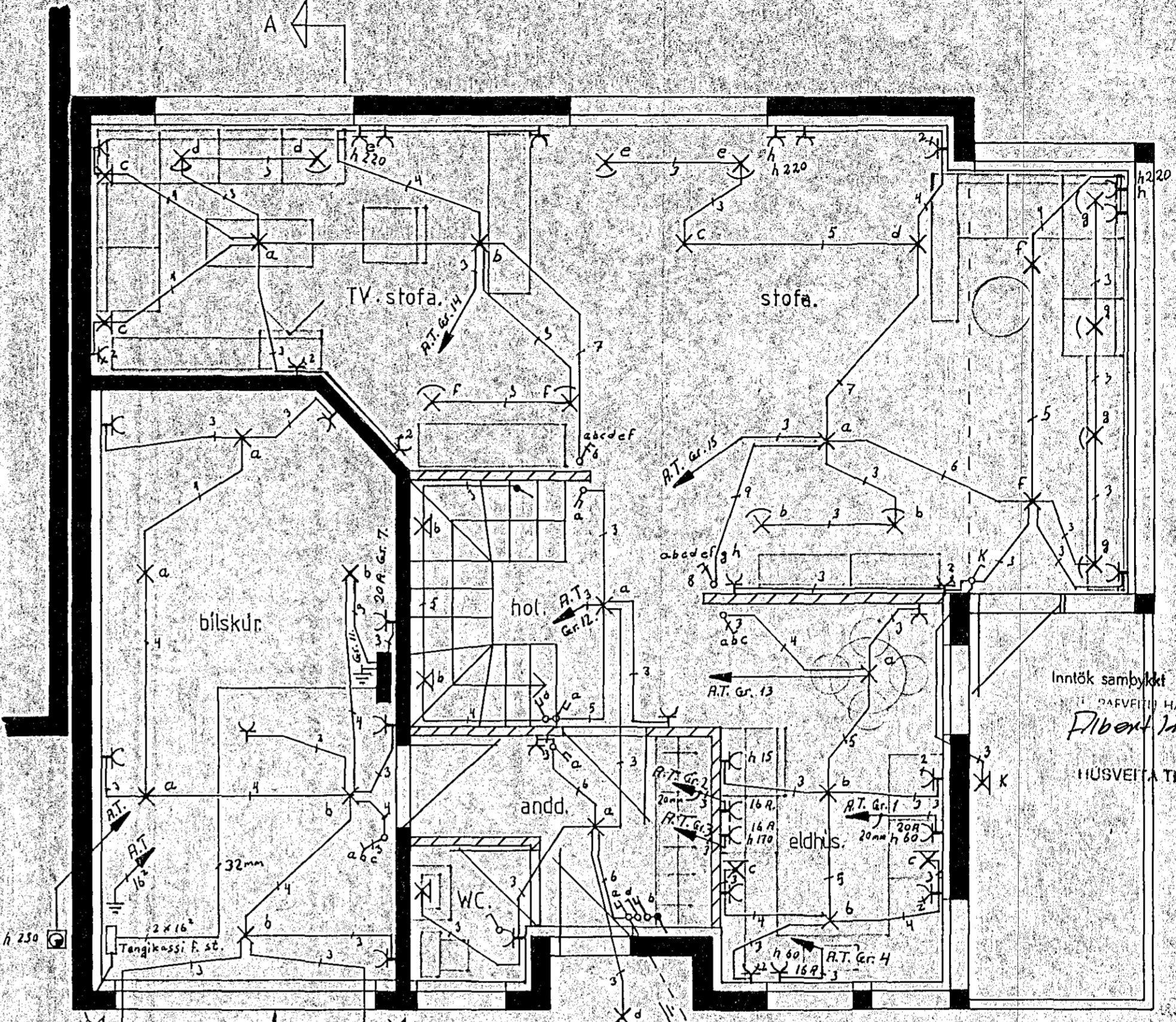


NEDRI HÆÐ



EFRI HÆÐ



Inntök samþykkt 19.10.1990  
 HAFNARFJÓRDUR  
 Alfólfur Jónsson  
 HÚSVEITA TENGIST Á FÆB.

1xø50mm Plástþipa fyrir  
 inntakssítrng Rafveitu  
 Rofa skal nær út fyrir  
 lóðvarnark. F.K.

1xø25mm Plástþipa fyrir  
 garðlýsingu

Samþykkt 22.10.1990  
 VEGNA FULLNÁÐARFRÁGANGS  
 Jón Þorvaldur  
 L.H. Þorvaldur Holmstrómar

GRUNNMYND,

SKÝRINGAR.

Lagnir skulu vera huldar ø16 mm plast-  
 pipulagnir í drægnar 3x1.5mm<sup>2</sup> plasteinar-  
 grúðum vír.  
 Málstraumur rofa og tengla skal vera  
 10 A.  
 Hæð rofa sé 110 sm.  
 Hæð tengla í eldhúsi, þvottahúsi, fataherb.  
 W.C, baði og bilgæmslu sé 110 sm áðrir  
 tenglar séu 20 sm frá gólfi.  
 Hæð veggjösa sé 165 sm.

Nema  
 annað sé  
 tekið íram  
 á teikningum.

Tenglar í eldhúsi staðsetjast nánar samkvæmt  
 innréttingar teikningum.

ALFHOLT nr. 38, HAFNARFJÓRDUR.	Mkv. 1:50.
Lögspenna	Jón Þorvaldur
	sept. '90.
	dm.

TEIKNING NR. 2864