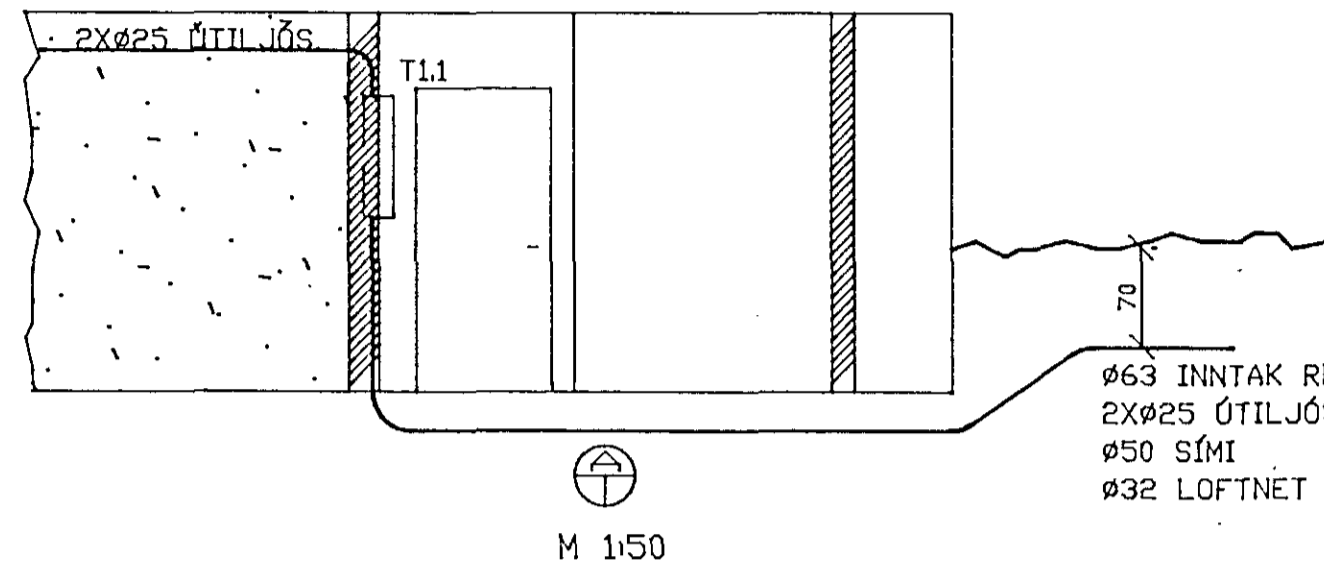
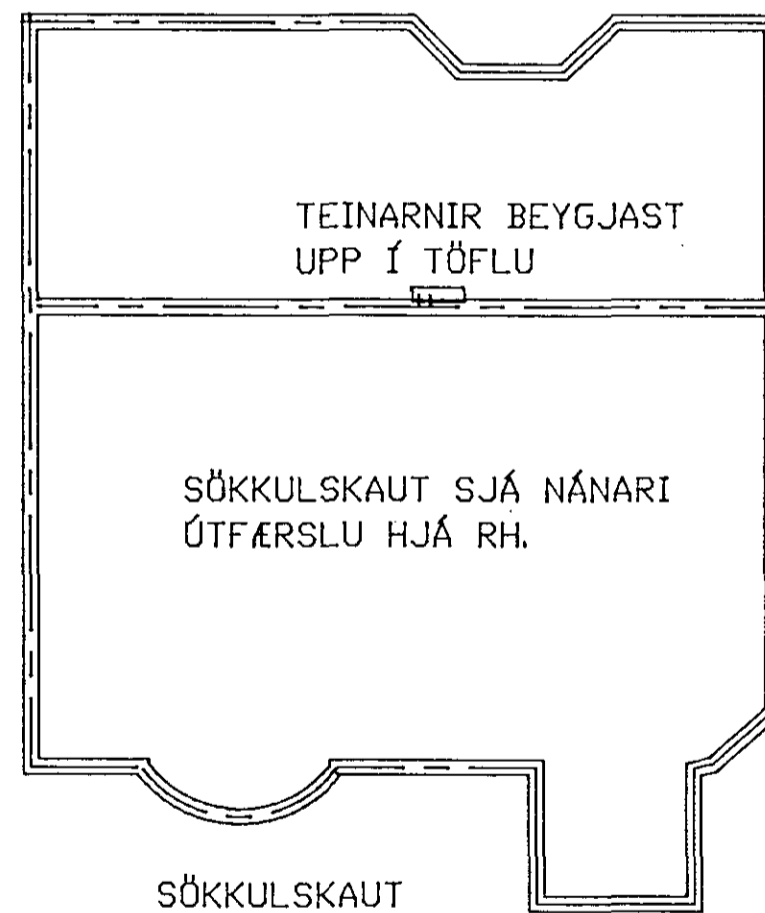




AFSTÖÐUMYND M 1:500



M 1:50



M 1:100

ALMENNAR SKÝRINGAR.

1. Allar pípur eru \varnothing 16 og vír 1.5mm²
2. Hæðir rofa frá fullfrágengnu gólfi 100 cm
3. Hæðir ftengla frá fullfrágengnu gólfi 20sm
4. Hæðir á síma(S) og sjónvarpstenglum(L) frá fullfrágengnu gólfi 20sm
5. Öll mál eru frá fullfrágengnu gólfi og í miðja dós eða úr miðri dós í miðja dós eða í fullfrágengin vegg.
6. Þar sem pípur eru lagðar hlíð við hlíð í loftum eða veggjum skal hafa að minnsta kosti 1 cm bil á milli röra þannig að steypa geti auðveldlega runnið niður á milli.
7. Til snertispennuvarnar skal nota núllun og lekastraums-rofavörn.
8. Málhluta lagna, takja, lampa og rafbúnaðar skal jarðbinda vandlega.
9. Málstraumur rofa og tengla skal vera minnst 10A.
10. Jarðbinda skal pípukerfi fyrir heita og kaldavatnstögn. Skila skal malingu af jarðbindingunni og skal hún uppfylla kröfur rafveitunnar.
11. Öll tákni eru táknan og ber að samræma lagnir að takjum eftir aðstaðum á staðnum og eftir sértelkingum.
12. Öll tákni eru sankvæmt staðli. IST-117-8.

Nema annars sé getið

0	10	20	40	80	160	180	360	460			
Kvarð/Athugasemdir			Breytingar			Hannað		Safanýri 19 108 Reykjavík Sími 680399 Telefax		Blað nr.	
1:500 1:100 1:50						SJJ		Verknúmer/Teknúmer		1	
						Dags		Verkefni/Verkblátt		AFSTÖÐUMYND, SÖKKULSKAUT OG SNIÐ	
						MAI 1990		1-027			