

Inntök samþykkt 5.13.1991
L.H. RAÞVEITU HAFNARFJARÐAR
Flórent Þimistasson

HÚSVEITA TENGIST Á FASA S

Ø25
60cm í jörð

Samþykkt 6.3.1991
VEGNA FULLNÁÐARFRÁGANGS
Hann L. Þimistasson
f.h. Rafveitu Hafnarfjarðar

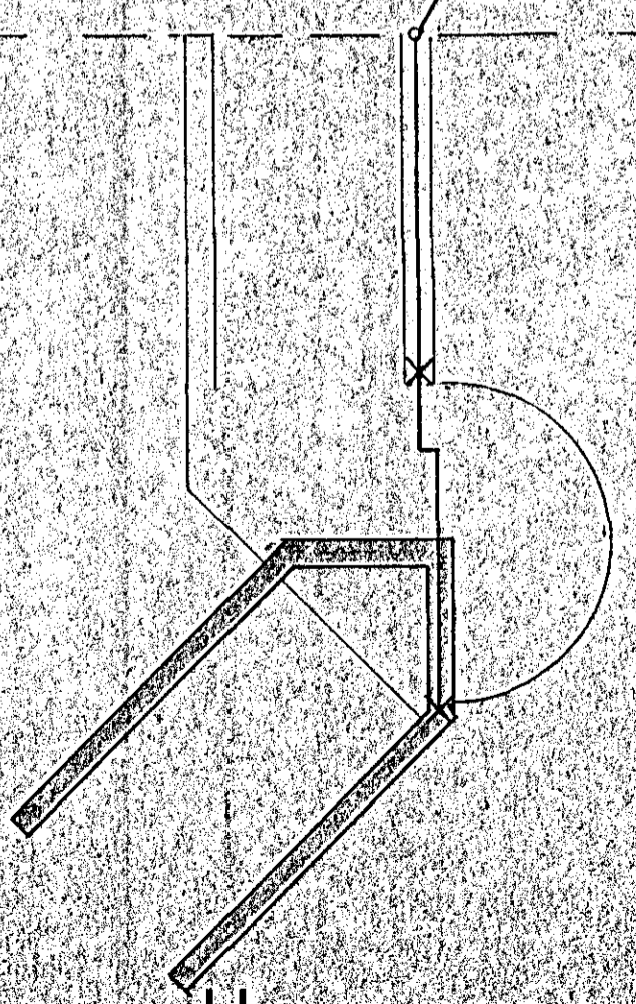
Ø50 RH
Ø50 SIMI
Ø25 Loftnet
Ø25 Auka
INNTAKSPÍPUL SÉU 60 CM Í JÖRD.
HEILAR AD LODARMBRUKUN

riema annars
sé getið

SKYRINGAR

Málstraumur rofa og tengla sé 10 A.
Pípur séu 16 mm, vir 1,5 mm².
Hæð rofa sé 105 cm, hæð tengla sé 20 cm.
Hæð rofa og tengla í eldhúsi, þvottahúsi
geymslum og bilageymslu sé 105 cm.
Allar hæðir miðast við fullfrágengin gólf.
Taka skal mál milliveggja s.k.v. smíðateikningu.
Binda skal saman vatnsinntök og jarðbinda bakör.
Ganga skal frá rafloagn s.k.v. reglugerð R.E.R og
Rafveitu Hafnarfjarðar.

- L táknar loftnet
- B táknar sími
- DB táknar dyrasími.



TEIKNING NR. 2905

NR.	BREYTING	DAGS	BR.
LÆKJARBERG 60 HAFNARFIRÐI			
RAFLOGN OG VEIKSTRAUMS		HANNAÐ	7.5.1991
LAGNIR 1 HÆÐ		TEIKNAD	1991
		DAGS	nóv 89
		BLAÐ	2 AF 3
		KVARÐI	1:50
		VERK NR.	89.223