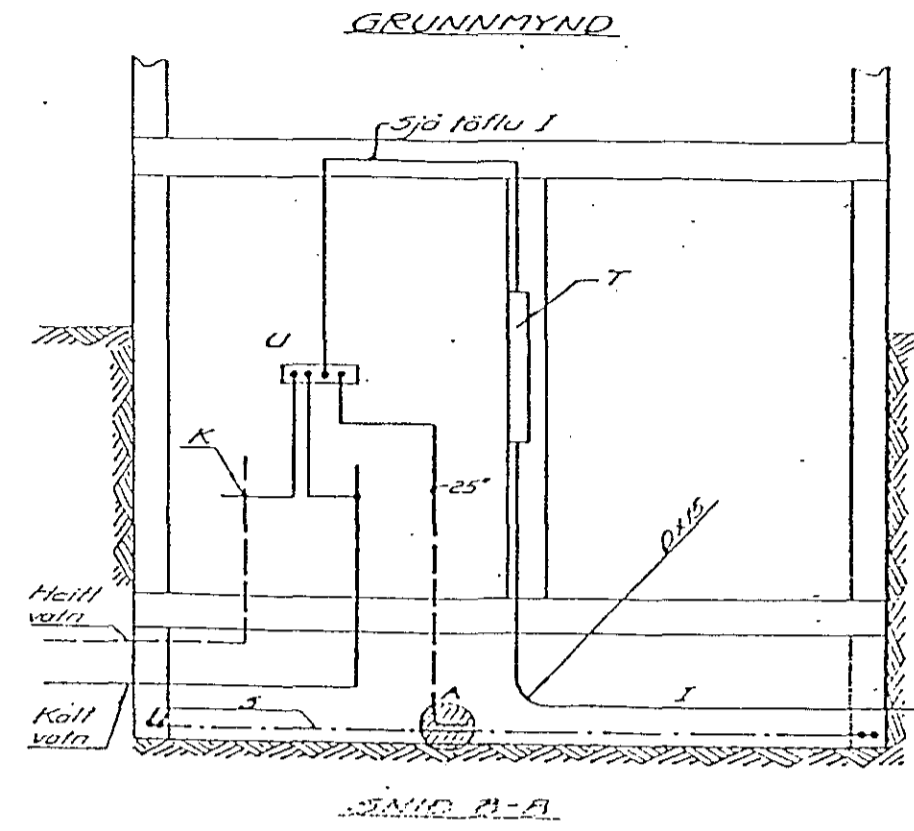
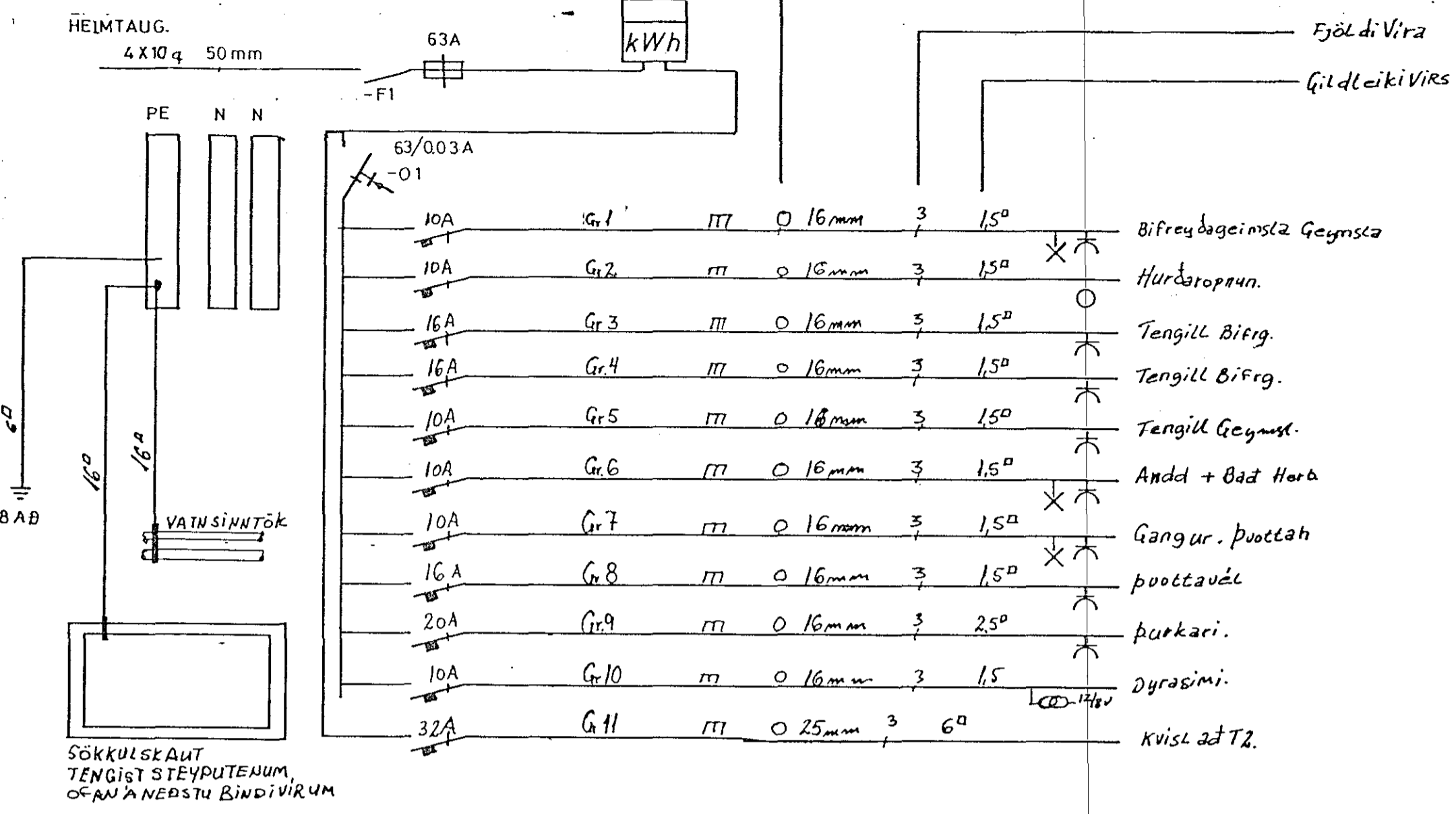
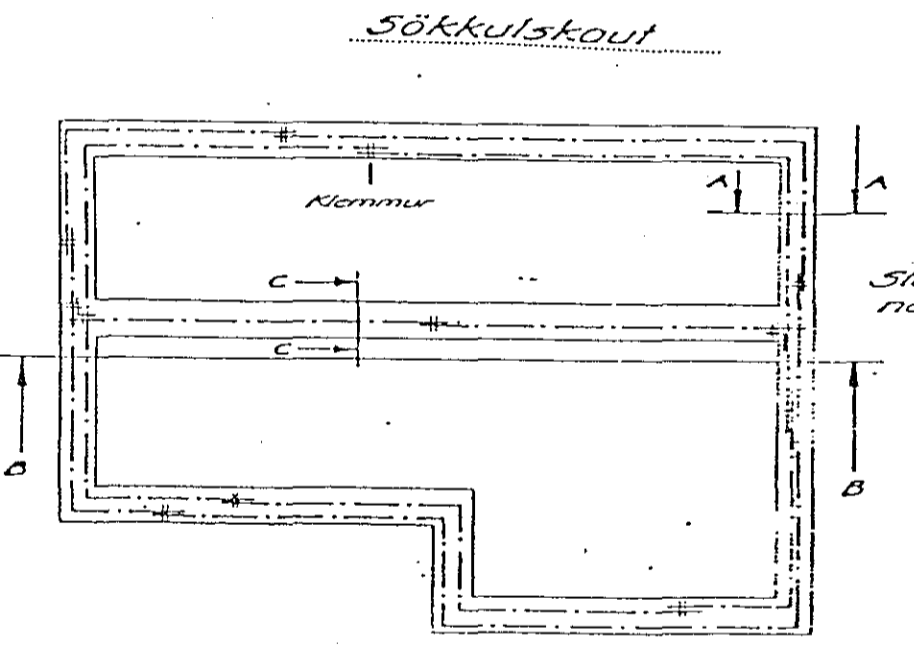
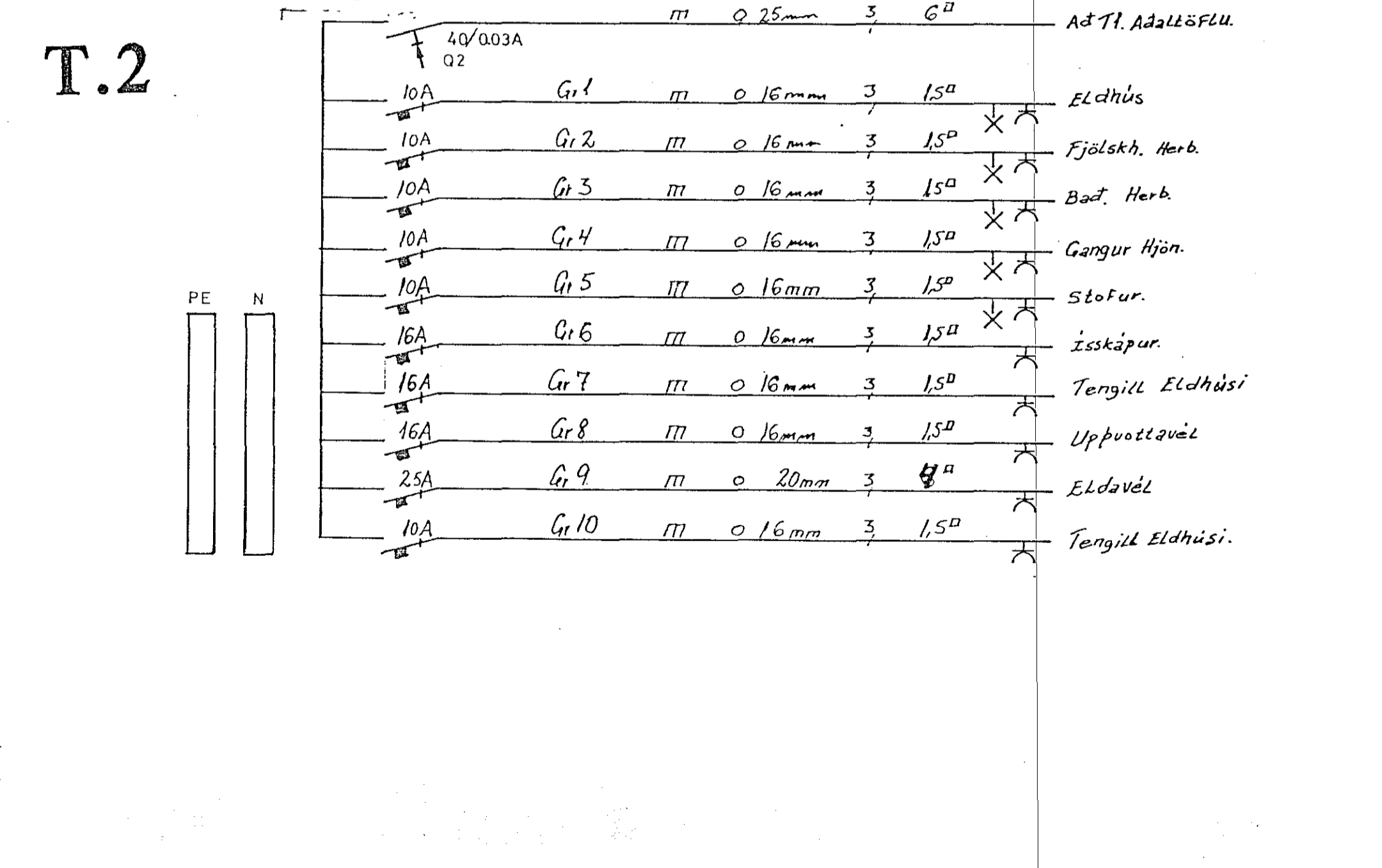


Adaltafla T.1



- SKÝRINGAR
- U. Spennujöfnunar skirna
 - T. Töflukassi
 - K. Eirleiðir (sjóröflu I)
 - tengist á þor til gerðu kapalstö
 - S. Sökkulskaut
 - I. Stofurinn
 - A. Kapparsúða

Greinitafla T.2



- SKÝRINGAR
- Lagnir séu 16 mm plastpíplagnir ídregnar 3x1,5 mm² N.Y.A.
 - Gefin hæðarmál séu í cm frá fullfrágengnu gólfi í miðja dós
 - Hæð rofa sé 100 cm
 - Hæð tengla við rofa sé í sömu hæð og rofinn.
 - Hæð tengla sé 20 cm.
- S-sími
L-útvarps og sjónvarpsloftnet
D-dyrasími
H-hátalar í
- Hema annars sé getið á uppdráttum