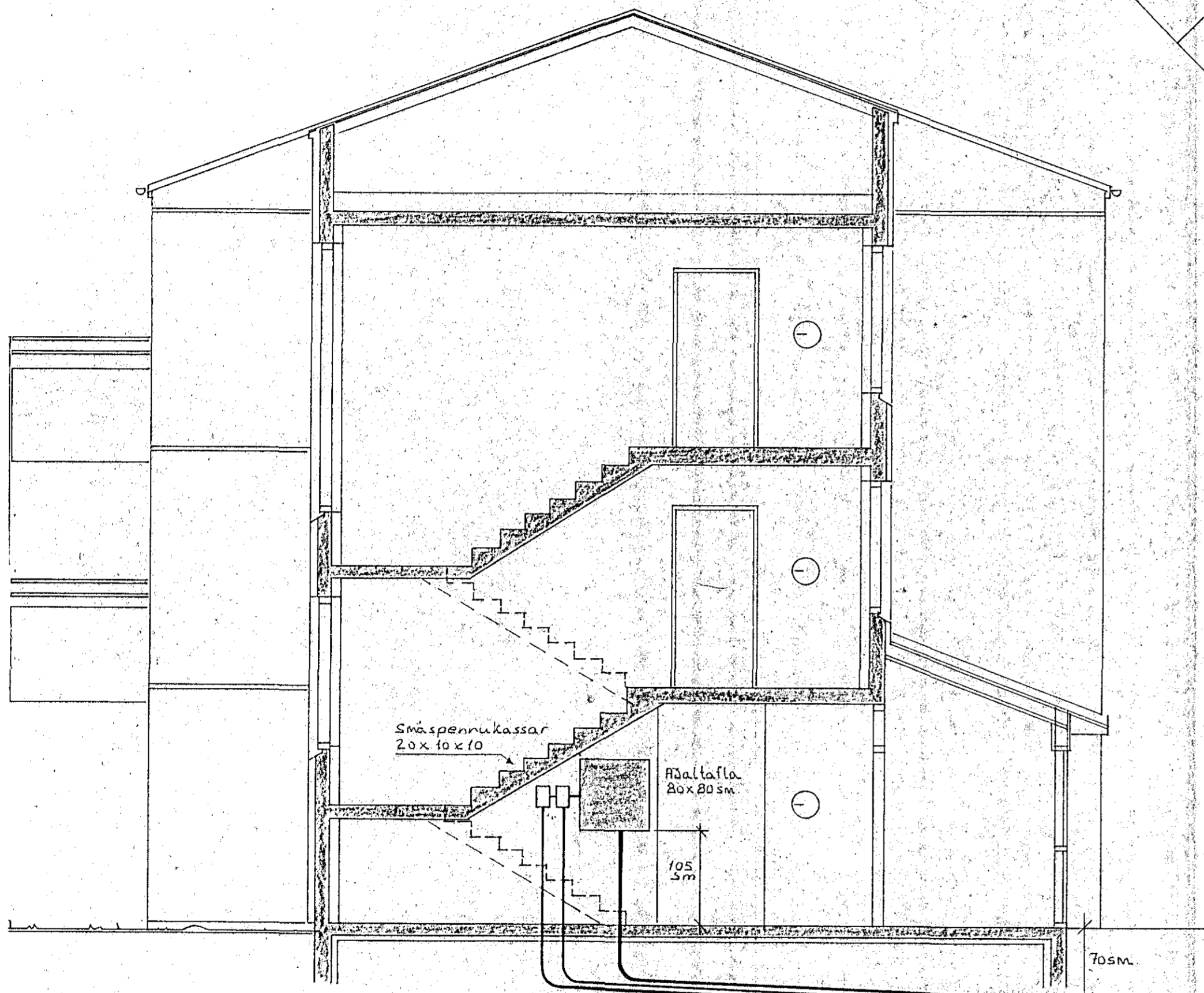


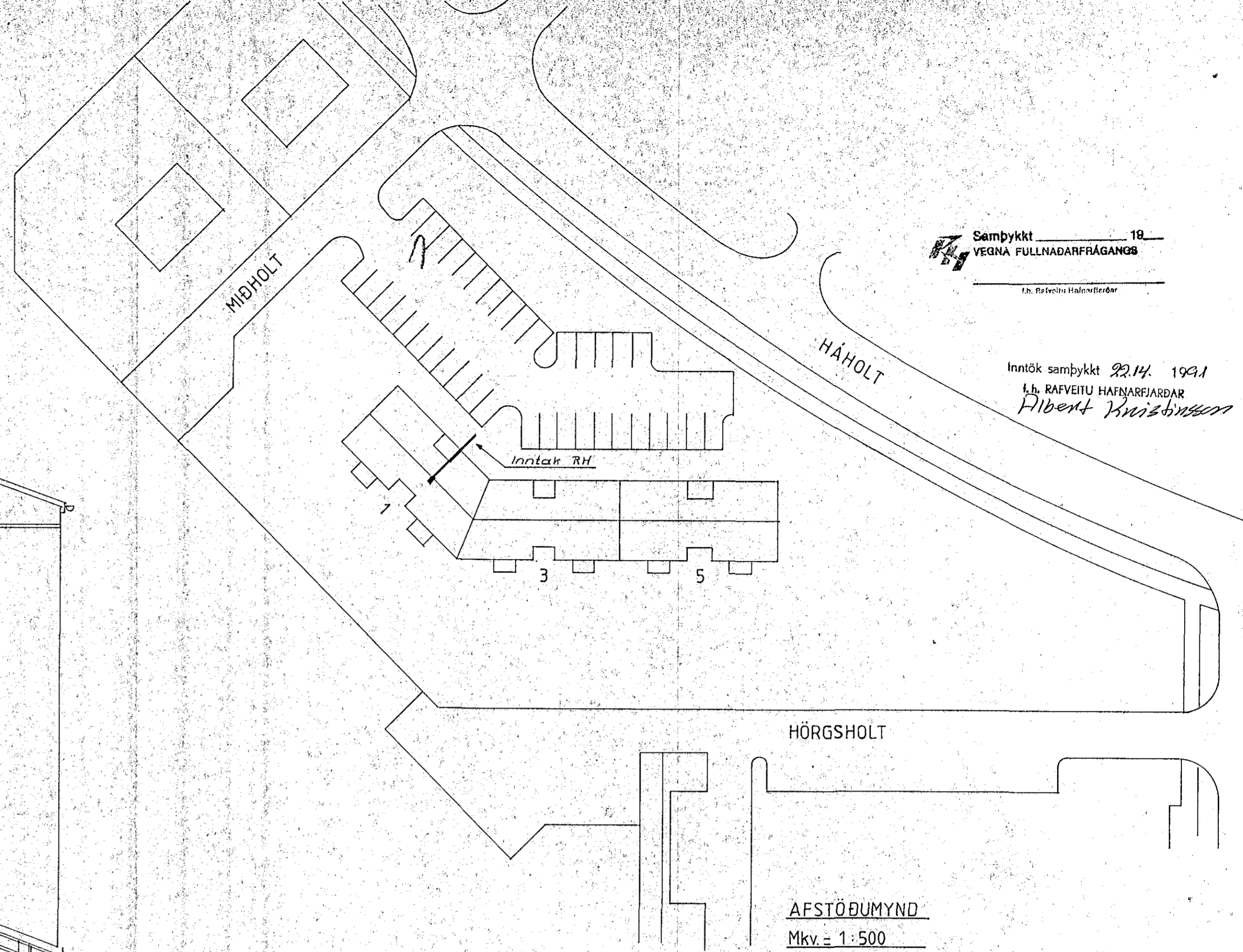
Inntök samþykkt 22.14. 1991
f.h. RAUFVEITU HAFNARFJARÐAR
Albert Krísteinsson



SNÍÐ UM INNTAK
Mkv = 1:50

63mm pl.p. f. rafmagn +
25mm pl.p. auka
50mm pl.p. f. símainntak
25mm pl.p. f. smáspennul

ÖLL INNTAKSRÖR SKULU
NÁ ÚT FYRIR LÖÐAMÖRK.



SKYRINGAR
LAGNIR SKULU VERA HULDAR 5/8" PÍPU-
LAGNIR OG TAUGAR 3x1,5" HÆÐ Á ROFUM
SKAL VERA 110 SM HÆÐ Á TENGLUM 1L
OG F DOSUM SKAL VERA 20 SM HÆÐ Á
VEGGDOSUM SKAL VERA 200 SM ÖLL MÁL
ERU MIÐJÓ VÍÐ FULLFRAGENGIN GOLF
OG Á MIÐJA DOS: MÁLSTRÁUMUR, ROFA
OG TENGLA SE 10A

NEMA ANNARS
SE GETTÓ

THOMAS KAABER RAÐIÐNFRÆÐINGUR
Teiknistofa Skólavordustíg 3 Sími 21266

MIÐHOLT 1
AFSTÖÐUMYND SNÍÐ
SKYRINGAR

verk 631	bl. 1 af 4	m. 1:100, 1:500	d. FEB 91	LGS
sk. 175	samb. Thomas Kaaber			