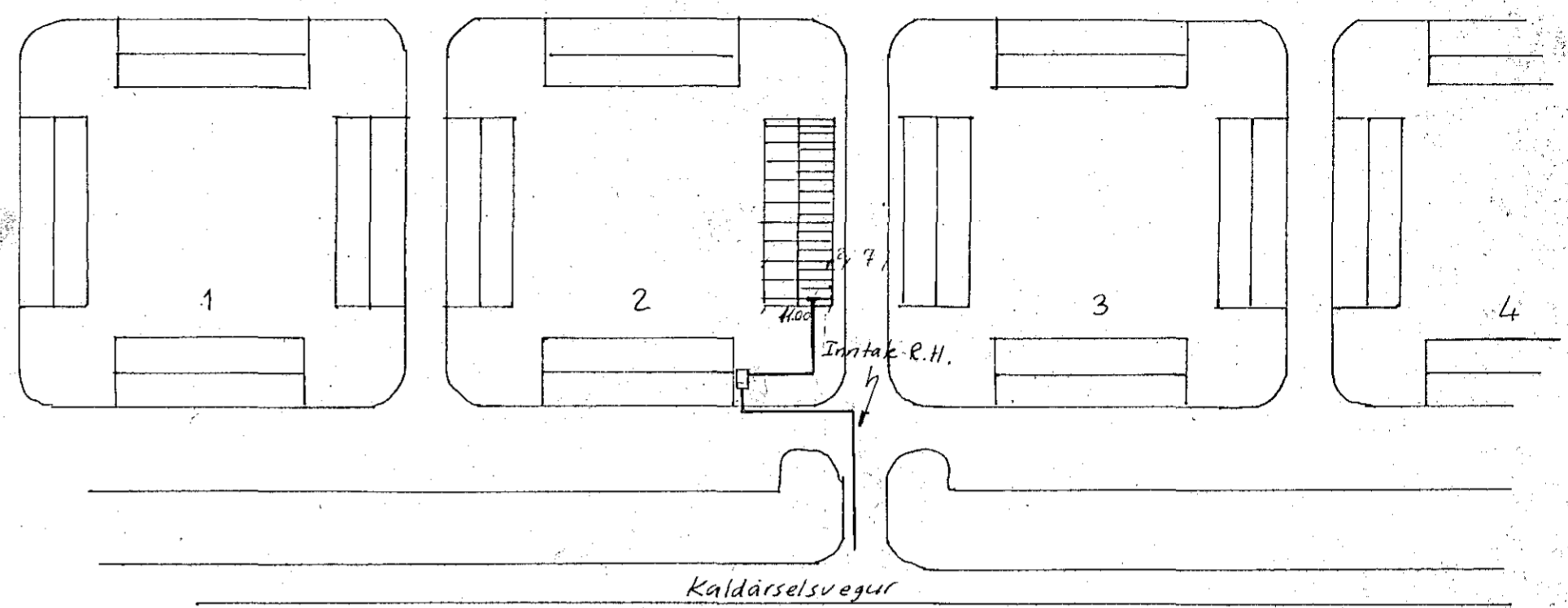


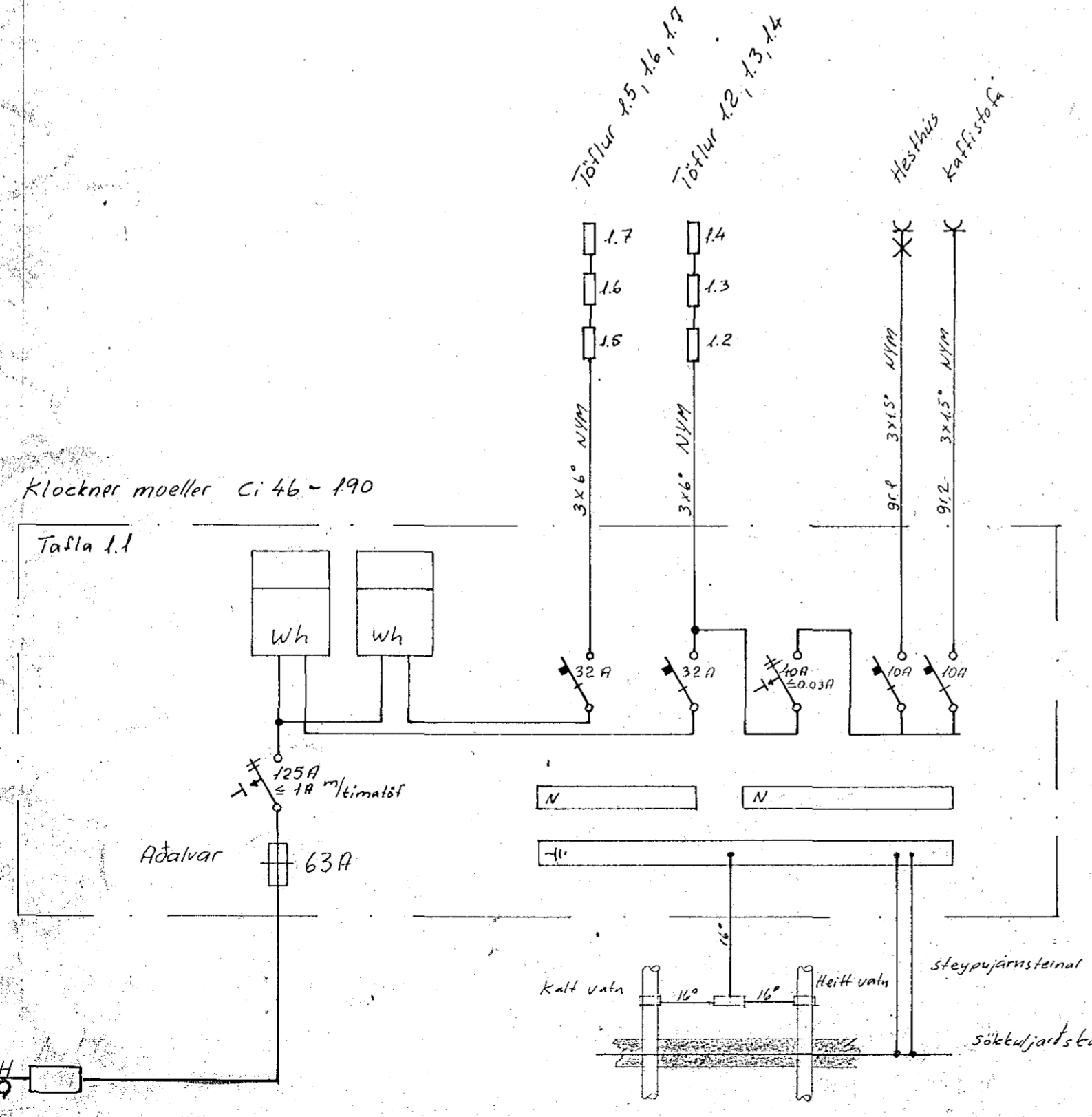
Snid A-A M 1:100



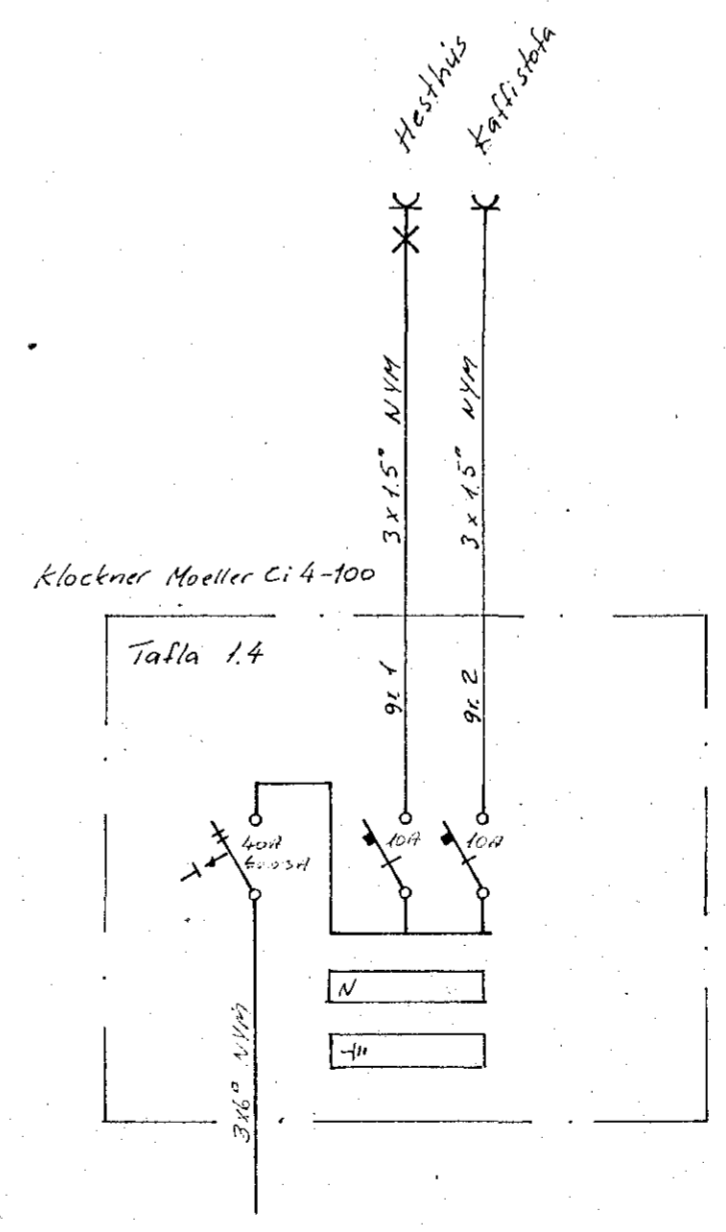
Kaldárselsvegur

Afstöðumynd M. 1:500

Inntök samþykkt 10.11.1979
 f.h. RAFVEITU HAFNARFJARDAR
 Albert Kristjánsson



Tafla 1.1



Tafla 1.4

Gildir einnig f. töflur 1.2-1.3-1.5-1.6-1.7

Skýringar

Lagnir eru utanáliggjandi plaststrengjalagnir 3x1.5° NYM. Hæð á rofum og tenglum sé 110sm. Þéttleiki búnaðar skal vera IP 54. Hálstraumur rofa sé 10 A og tengla 16 A.

Kaldárselsvegur

HESTHÚS VIÐ HLIÐARÞ.	mælikv. 1:100 1:500
	dags. NÓV. 1979
AFSTAÐA SNID SKYRINGAR	teikn. TS. bl. 1 af 3
EINLINUMYNDIR	samþ. Trausk. Sveinbjörn
	teikn. nr. 49 - B 28