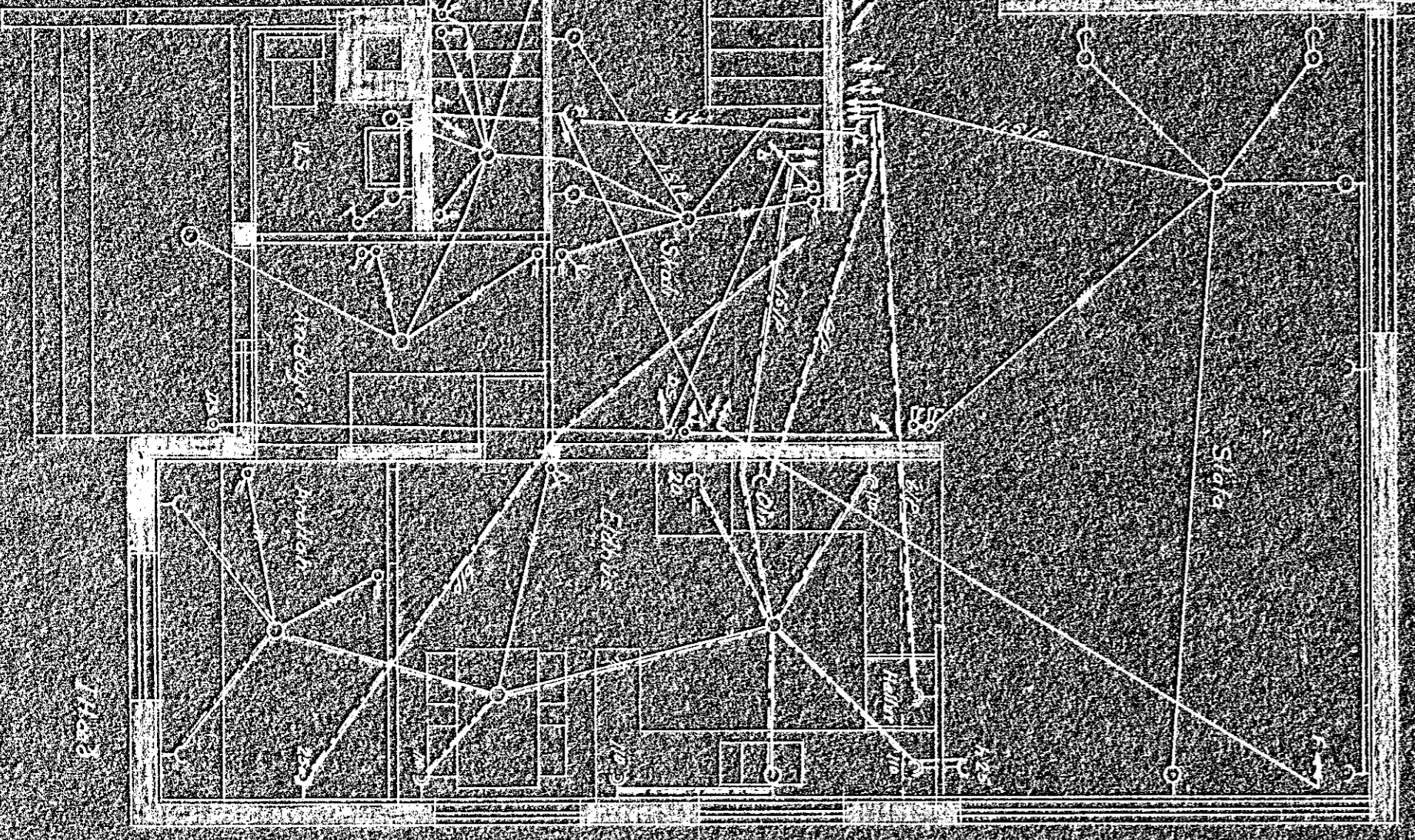
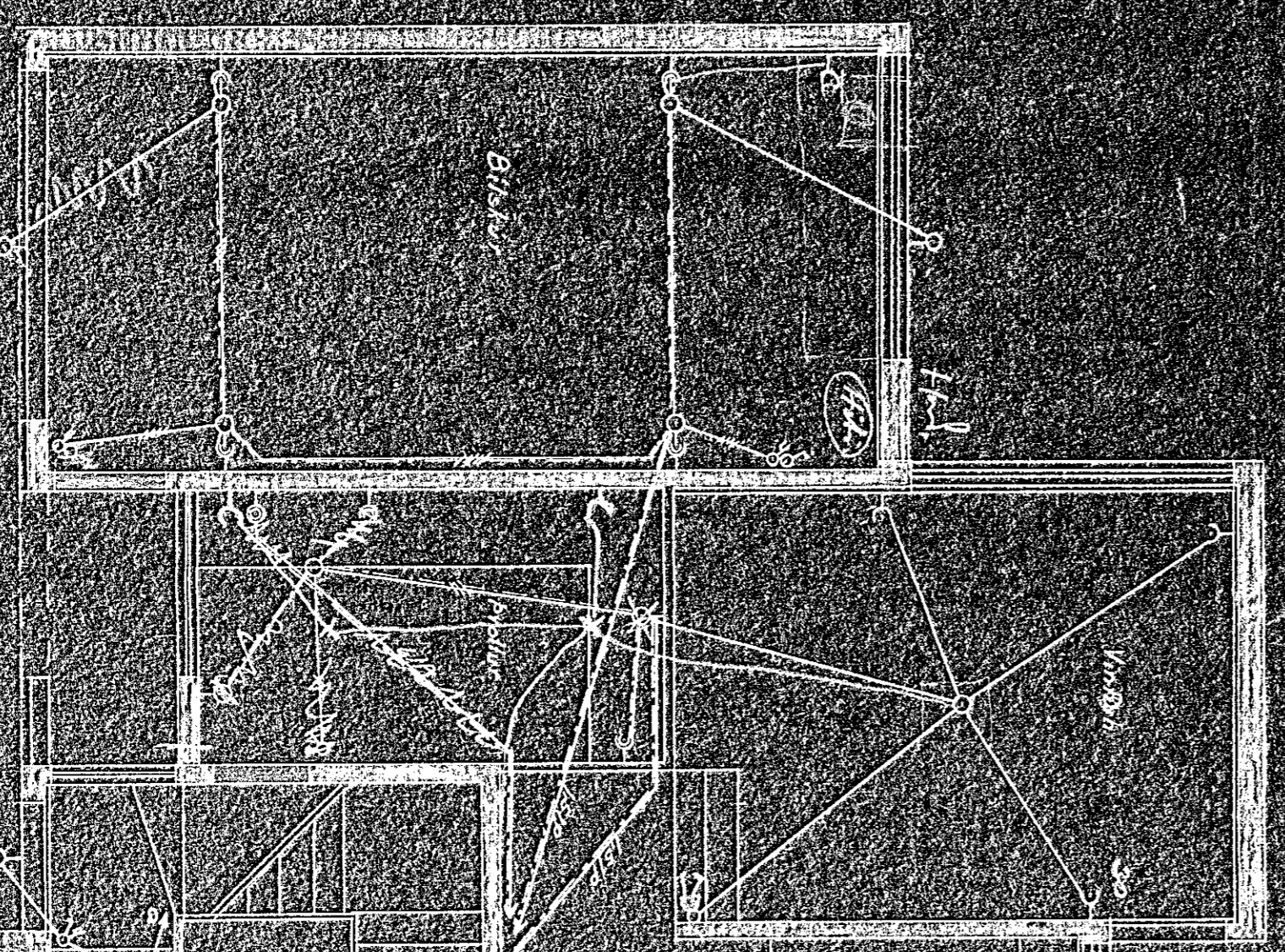
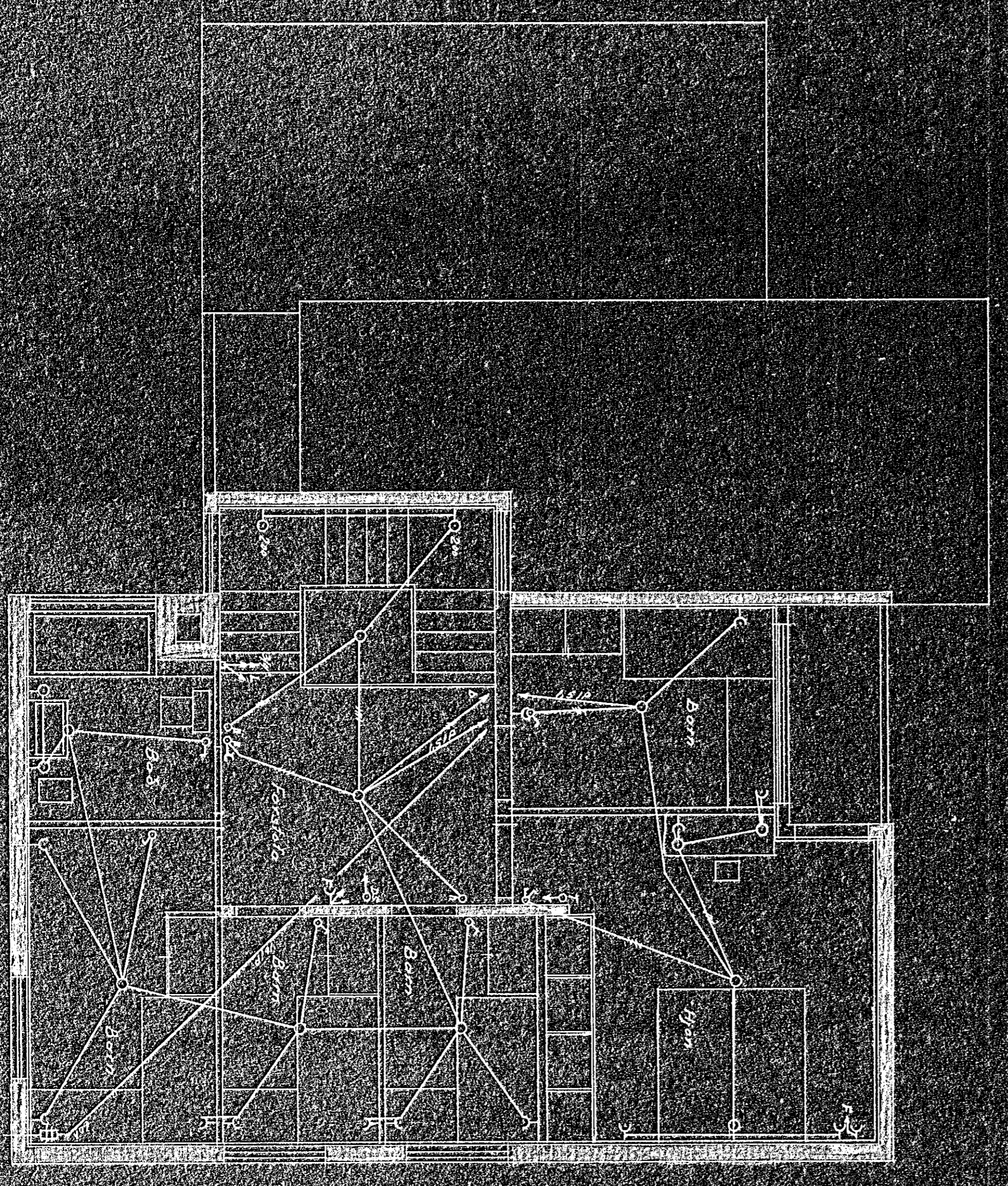
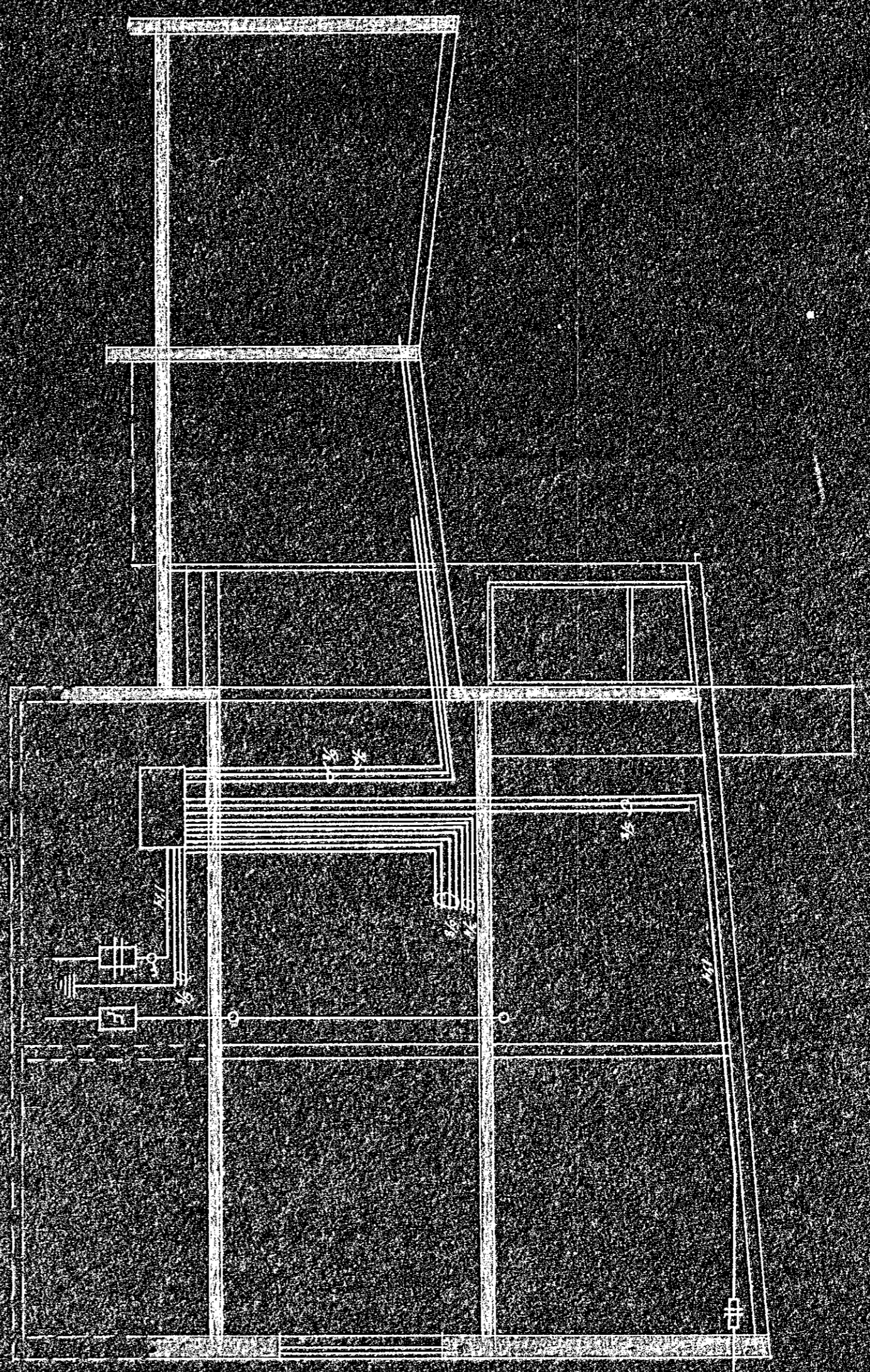
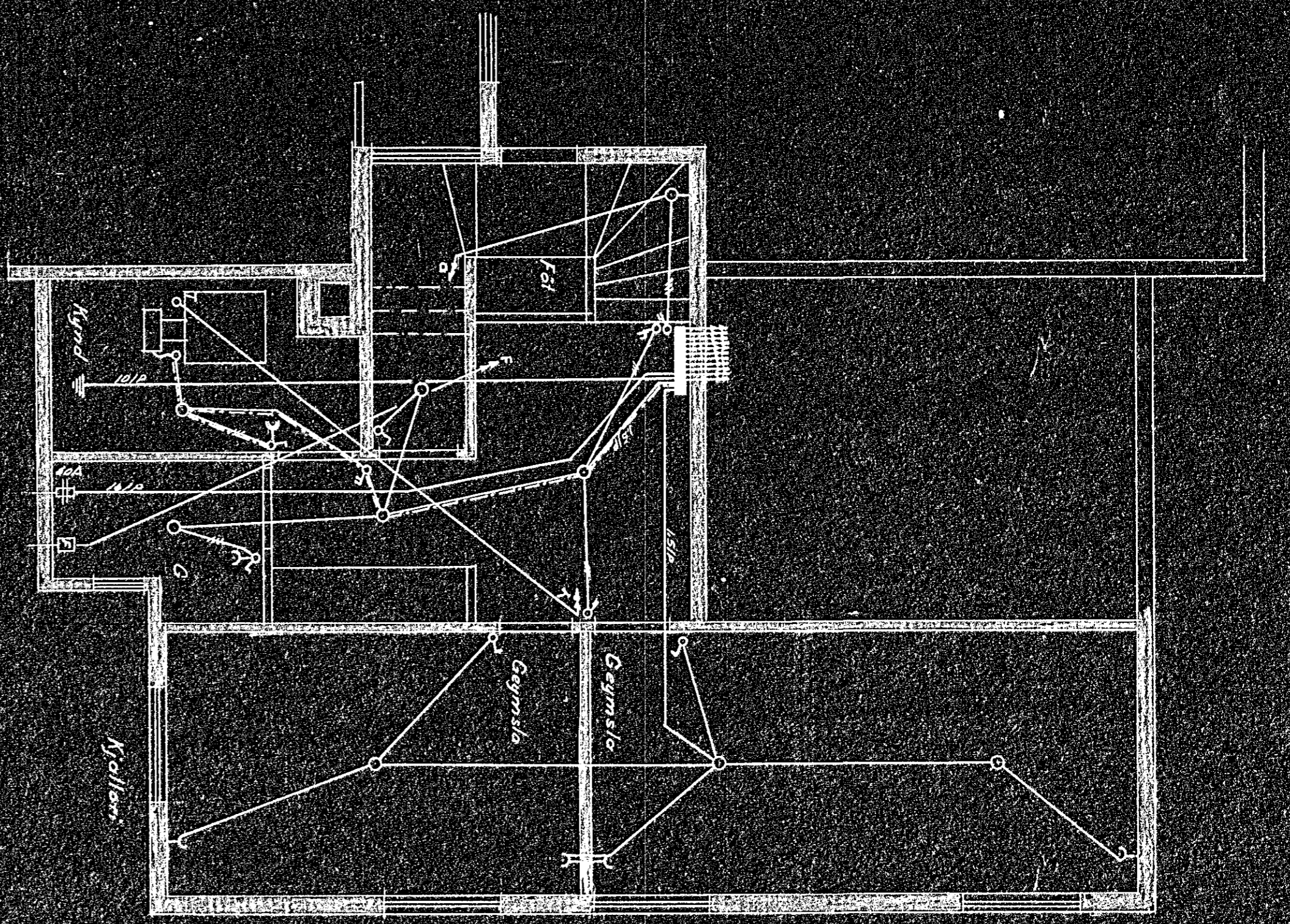


Intoh. smp. nro. 8/10, 1962
 L. RÄYVÄN HÄNNÄJÄRJESTÄ
 (Joukkoliikennekeskus)
R. R. R.



846

Projektointi	Staliharjoit. B	Dyösu. 28-92
Arkkitehti	Reijo-Pekka Kinnari	1962
Yhteistyö	Eg. Saurussuon Arkkitehti	1962
Maalaus	Maal. A. O. O.	1962
Valokuvaukset	Maal. A. O. O.	1962