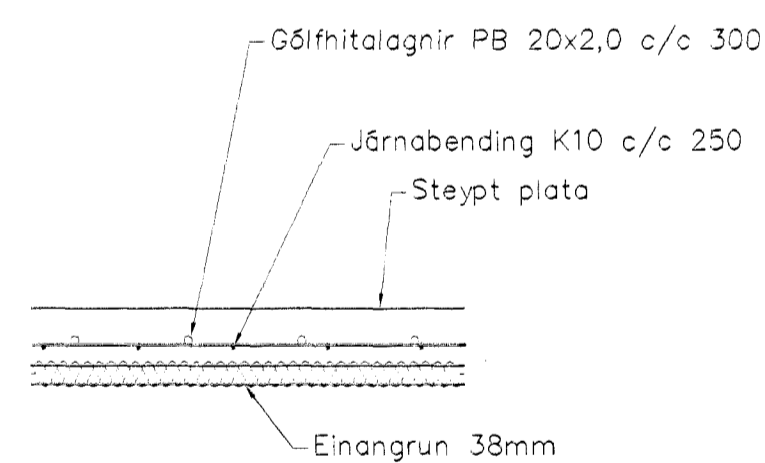


01-04

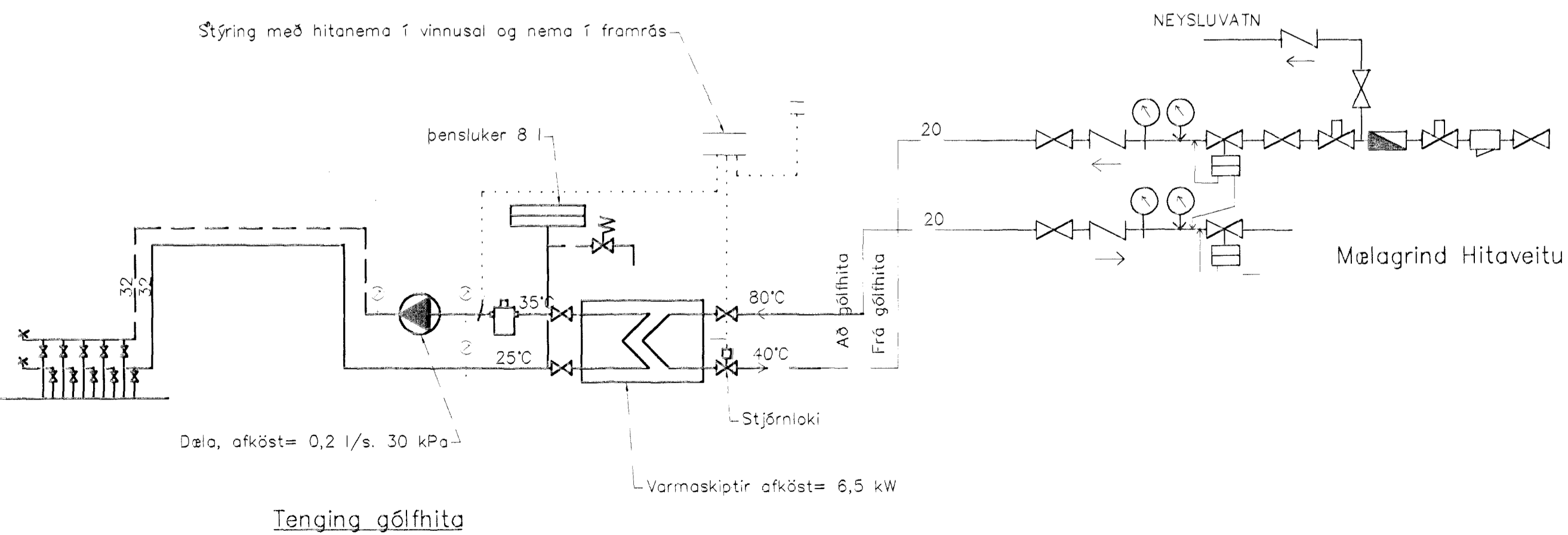
01-05

01-06



Gólfhiti snið, 1:10

Hita- og vatnslagnir
Grunnmynd, 1:50



Tenging gólfhita

HITALAGNIR SKÝRINGAR

Hitalagnir skulu vera úr svörtum stálpipum með skrúfuðum tengistykkjum DIN 2440. Greinar að einstökum ofnum skulu vera 10 mm nema annað sé tilgreint á teikningum. Fjarlægð á milli festinga Notamál Fjarlægð 15-32 mm 2,5 m 40-50 mm 3,0 m Einangra skal lagnir með 20mm Climaflex hölkum. Á alla ofna komi sjálfvirkir ofnlökar, stillitá og loftskrúfur. Lagnir skal þrýstiprófa við 6 bör, og skal þrýstingur standa umk. 8 tíma án þess að falla.

VATNSLAGNIR SKÝRINGAR

Vatnslagnir skulu vera úr galvanhúðuðum stálpipum með skrúfuðum tengistykkjum DIN 2440. Fjarlægð milli festinga og upphengja skal vera samkv. IST67 Notamál Lóðrétt Lárétt 15-32 mm 2,0 m 2,5 m 40-50 3,0 m 3,5 m Einangra skal neysluvatnslagnir með 20 mm Climaflex-hölkum. Kaldavatnslagnir skulu vera með rakavarnarlagi utanú einangrun. Vatnslagnir í milliveggjum skal vefja með ísalpappa og einangra með áðregnum einangrunarhölkum. Vatnslagnir skal þrýstiprófa við 10 bör, og skal þrýstingur standa umk. tíma á þess að falla.

Ofn Nr.	Gjáhella 4 Staðsetning	Hitapörf Kcal/h	Mesta Legngt	Mesta Hæð	Hitapörf Wátt	Stíllitala TA-löki
Eignahl. 0101						
101	Kaffistofa	1200	1100	600	1396	5
102	Starfsmenn	970	1000	600	1128	4
103	Vinnusalur	1200	1100	600	1396	5
104	V.S.	970	1000	600	1128	4
Blásari 1	Vinnusalur	4060			4722	
Blásari 2	Vinnusalur	4060			4722	
Eignahl. 0102						
105	V.S.	500	800	600	582	2,5
106	Kaffistofa	1200	1100	600	1396	5
Blásari 3	Vinnusalur	3900				
Eignahl. 0103						
Gólfhiti	Vinnusalur	5600				
Eignahl. 0104						
101	V.S.	970	800	600	1128	4
102	Vinnusalur	1200	900	400	1396	5
103	Starfsmenn	970	3000	500	1128	4
104	Kaffistofa	1200	600	600	1396	5
Blásari 4	Vinnusalur	4060			4722	
Blásari 5	Vinnusalur	4060			4722	
Eignahl. 0105						
Gólfhiti	Vinnusalur	5600				
Eignahl. 0106						
101	V.S.	970	500	600	1128	4
102	Vinnusalur	1200	600	600	1396	5
103	Starfsmenn	970	3000	500	1128	4
104	Kaffistofa	1200	900	400	1396	5
Blásari 6	Vinnusalur	4060			4722	
Blásari 7	Vinnusalur	4060			4722	
Samt =		54180				

Samþykkt þann 12. Okt. 2000

EDLI BREYTINGAR

Byggingafræðingur F.H. Sigurðsson

STADUR: *Reykjavík 10*
Gjáhella 4, 220 HAFNARFIRDI.

SKÝRING: Hita- og vatnslagnir, Grunnmynd

KVÆRDI: 1:50

REIKN: Sveinbj. H.

TEIKN: Sveinbj. H.

DAGS: Febrúar 2000

VERKNA: GJÁHELLA 4