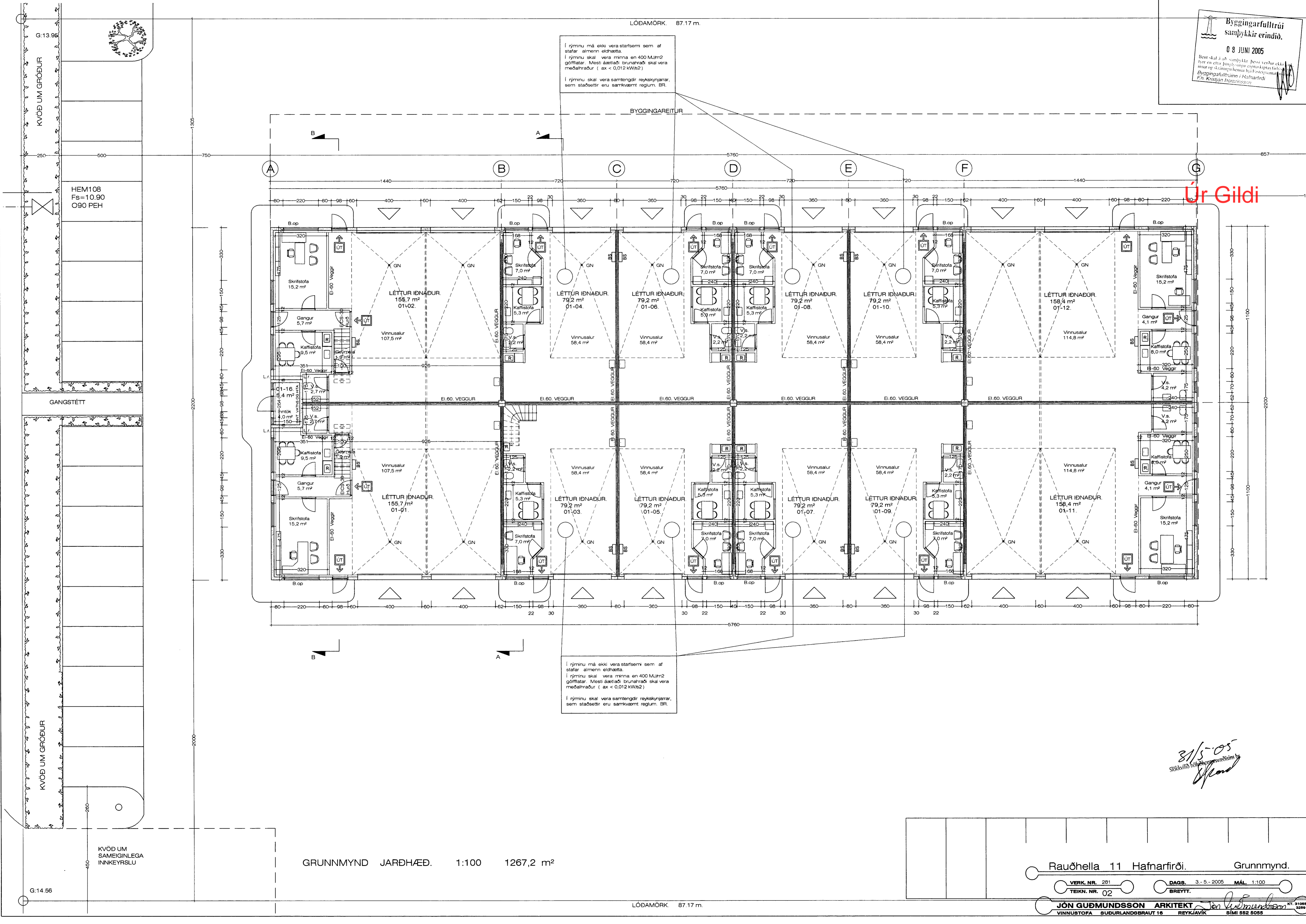


Byggingarfulltrúi  
samþykkir erindið.  
08 JUNI 2005  
Bent skal á að samþykki þessi verður ekki  
lýst en eftir þessum úrskurðingartextafrás  
meir og skráningu þessara byggingarfulltrúis.  
Byggingarfulltrúinn í Hafnarfirði  
Fh. Krágan Þorfinnsdóttir

Úr Gildi



Í rýminu má ekki vera starfsemi sem af  
stafr almenn eiddagata.  
Í rýminu skal vera minna en 400 MJ/m<sup>2</sup>  
göfllatar. Mesti áætlaði brunahræði skal vera  
meðalhræði ( ax < 0,012 kW/m<sup>2</sup>)  
Í rýminu skal vera samtengdir reykskjórnar,  
sem staðsettir eru samkvæmt reglum. BR.

Í rýminu má ekki vera starfsemi sem af  
stafr almenn eiddagata.  
Í rýminu skal vera minna en 400 MJ/m<sup>2</sup>  
göfllatar. Mesti áætlaði brunahræði skal vera  
meðalhræði ( ax < 0,012 kW/m<sup>2</sup>)  
Í rýminu skal vera samtengdir reykskjórnar,  
sem staðsettir eru samkvæmt reglum. BR.

GRUNNMYND JARÐHÆÐ. 1:100 1267,2 m<sup>2</sup>

Rauðhella 11 Hafnarfirði. Grunnmynd.

VERK NR. 281 DAGS. 3.-9.-2005 MÁL. 1:100  
TEIKN. NR. 02 BREYTT.

JÓN GUÐMUNDSSON ARKITEKT  
VINUSTOFA SUDURLANDSBRAUT 16 REYKJAVÍK  
SÍMI 552 5055

3/15-05  
Stekkvilla hönnuð og tekið til  
S. Þorsteinsson

Jón Guðmundsson, arkitekt. Sudurlandsbraut, 16 30.5.2005 18:32 Raud. 11.1901.dwg

HEM108  
Fs=10,90  
O90 PEH

KVÖÐ UM  
SAMEIGNILEGA  
INNKEYRSLU

KVÖÐ UM GRÖÐUR

GANGSTÉTT

KVÖÐ UM GRÖÐUR

LÖÐAMÖRK. 87.17 m.

LÖÐAMÖRK. 87.17 m.

BYGGINGAREITUR

G.14.56

G.13.95