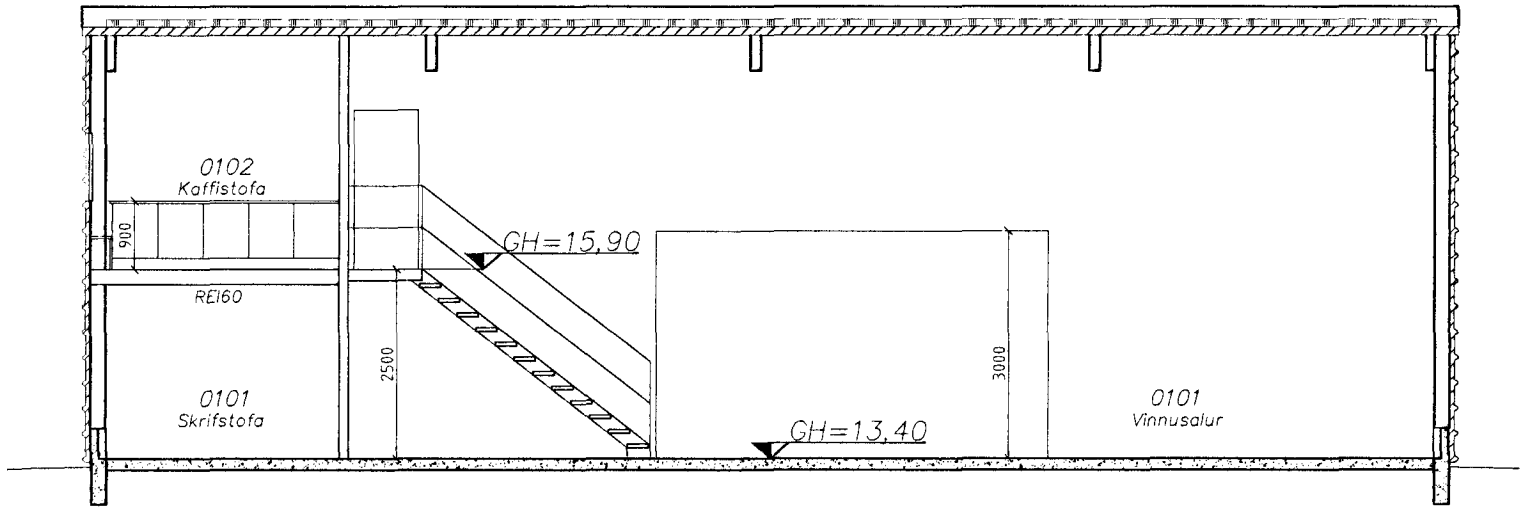
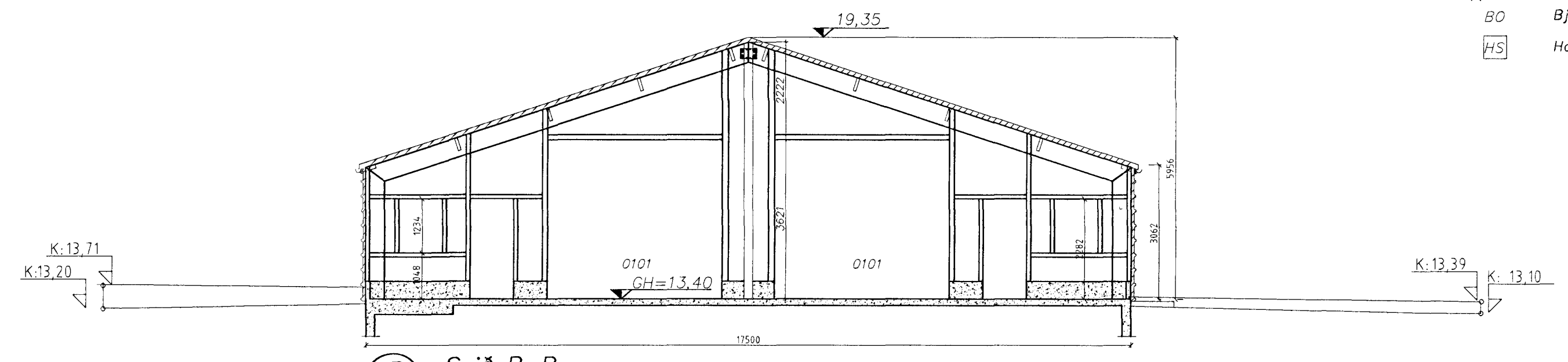


Skráningartíttal: Rauðhella 12 Hafnarfirður Landnúmer: 120047 Matshlutanúmer: 01				Skrásetjari: Benedikt Sigurðsson Kennitala: 50270-4919 Daga: 15.10.2012												
Uppskipting og lýsing				Stærðir												
D0	D1	D2	D3	D4	D5	D6M	D6	D7	D8	D9	D10a	D10b	D11	D12	D13	D17
Lögun	Rými	hæð	flökun	Eignar- háð	Barrfötur m ²	Métur m ²	Sigur m ²	Op m ²	Brúfötur m ²	Brúfötur sh < 1.8	Síðarháð m ²	Síðarháð m ²	Stóla rúmmál m ³	Hestfötur m ²	Bir fatamál m ²	Riðuklaa skiptarúmmál m ²
Matshluti				323,4	154,4	2,8	0,0	477,8	36,6				1.457,6	328,6	441,2	1.341,274
Botn				0,0												
A	0101	1. hæð			323,4	154,4	2,8	0,0	477,8	36,6			1.457,6	328,6	441,2	1.341,274
A	0102	íðnaðarhúsnæði	N	0101	323,4	77,4	2,8		400,8		3,06	5,97	1.457,6	297,4	400,8	4,51
A	0103	Starfsm. aðstaða	N	0101		40,4			40,4		2,00	3,46		31,2	40,4	
A	0103	Geymsluplaffar	N	0101		36,6			36,6		0,69	2,00			0,0	

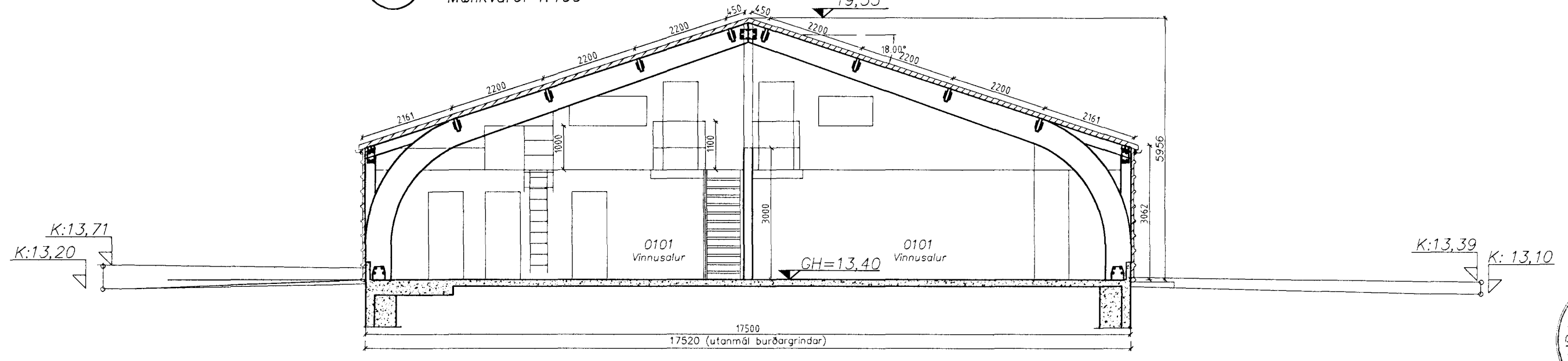
Athugasemdir			
Sameignir sumra			
Eignarháð			
Eignar- háð	Nokun tölur	Bir fatamál m ²	Skiptarúmmál Séregn og samlegir m ²
0101	íðnaðarhúsnæði	441,2	1.341,274
	Alla	441,2	1.341,274



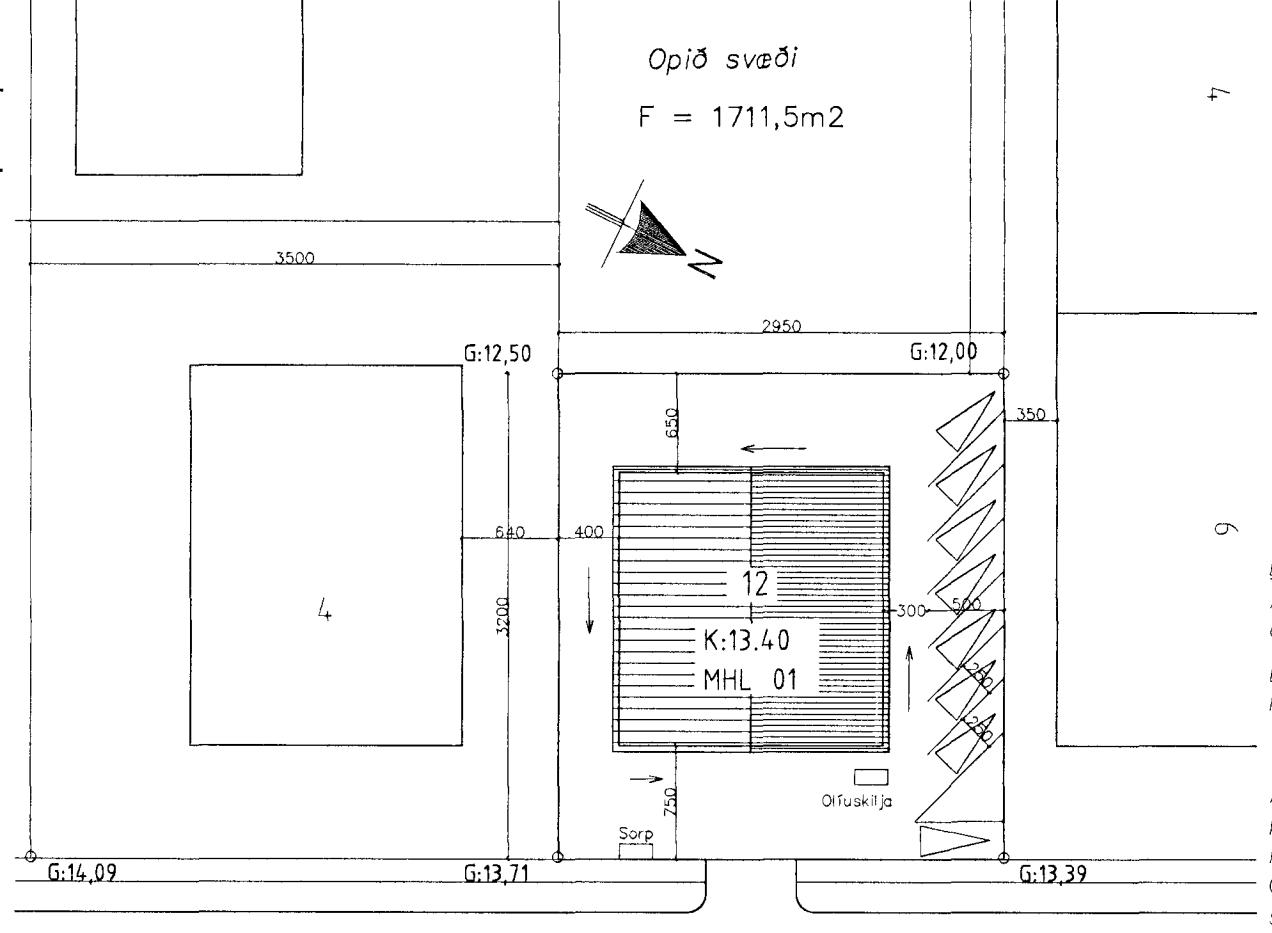
C Snið C-C
101 Mælikvarði 1:100



B Snið B-B
101 Mælikvarði 1:100



A Snið A-A
101 Mælikvarði 1:100



Rauðhella

Afstöðumynd
Mælikvarði 1:500

Brunavarnartákn:

- ◀=UT=▶ Merktur útgangur
- ◻▶ Flóttaleið
- BS Brunaslanga 25metra
- BO Björgunarop
- HS Handslökkvitæki

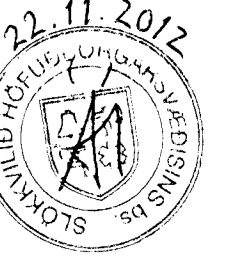
Byggingarlýsing og brunavarnir

Löð og aðkoma
Aðkoma að húsinu er frá Rauðhelli og á löðinni eru 8 bílastæði eins og fram kemur á afstöðumynd.

Byggingarefni:
Húsið er byggt upp úr límtré á steypum grunni og steypu botnplata.
• Einangrun sökkla og undir gólfplötu að hluta
50 mm polystyren 25kg/m³
Á veggjum og þaki eru Yleiningar ST-107 þV frá Límtré hf. Þær eru úr 0.6mm völsuðu stáli á báðum hliðum með PIR-einangrun milli stáiplatna.
Gólf í millilofti er byggt upp úr 200mm sperruefni, fyllt af ull og klætt að ofan með 22mm spónaplötum og að neðan með 13mm gipsplötum.

Brunavarnir
Texti unnin af Mannvit verkfræðistofu.
Húsið er íðnaðarhús þar sem starfrækt er blökksmíðja.
Brunaþol burðarvirkis:
Allt mæginburðarvirki hússins er úr límtré og hefur R60 brunaþol. Burðarvirki milligólfs er R60, hluti af burðarvirki milligólfs er stáibítar og súlar sem þarf að verja t.d. með eldvarnarmálningu þannig að brunaþol verði R60.
Brunahólf:
Húsið er eitt brunahólf þar sem 1. hæð er um 366 m², auk þess er 2. hæð um 67 m², að hluta til opin geymslu loft og að hluta til starfsmanna aðstaða.
Gert er ráð fyrir að kaffistofa og búningaklefi starfsfólks á 2. hæð séu með reykþétta vegg og hurðir, því þarf að þétta vel með þarf að verja samskeytum veggja og annarra byggingarhluta og loka öllum götum á reykþétta hátt.
Flóttaleiðir:
Þrjár flóttaleiðir beint út undir bert loft eru á 1. hæð. Úr kaffistofu og búningsherbergi starfsfólks á 2. hæð eru björgunarop með fellistiga. Flóttaleiðir eru sýndar á aðalteikningum. Allar hurðir í flóttaleiðum eiga að vera auðopnanlegar án lykils í flóttatíttina.
Klæðningar:
Útveggir og þak er gert úr samlokunum sem uppfylla að vera C-s2,d0 samkvæmt ÍST EN 13501-1. Allar aðrar vegg og loftaklæðningar skulu vera í fl. 1 sem samsvarar flokkun B-s1,d0 samkvæmt ÍST EN 13501-1.
Brunaviðvörðunarkerfi:
Í húsinu er sjálfvirk innbrota- og brunaviðvörðunarkerfi með tengingu til viðurkenndrar vaktstöðvar. Kerfið er þjónustað af aðila viðurkenndum af Mannvirkjastofnun.
Neyðarlýsing og út-ljós:
Neyðarlýsing, sjálflysandir merkingar og út-ljós eru í húsinu í samræmi við byggingarreglugerð, ÍST EN1838:1999, ÍST EN 50172:2004, leiðbeiningar Mannvirkjastofnunar nr 160.BR3 og ISO 16069
Út-ljós skal setja yfir útganga á 1. hæð og eftirlýsandi merki við björgunarop. Neyðarlýsing verður sett upp í báða vinnusalina.
Slökkvitæki og slöngukefli:
Í húsinu eru slöngukefli eins og aðaluppdrættir sýna. Handslökkvitæki verða sett við slöngukeflin og á öðrum stöðum í samræmi við leiðbeiningar Mannvirkjastofnunar og eldvarnaeftirlits. Slöngukefli skulu uppfylla ákvæði ÍST EN 671-1 og vera í samræmi við ákvæði byggingarreglugerðar. Handslökkvitæki skulu vera skv. leiðbeiningum 165.BR1 og ÍST EN 3.
Reyklosun:
Reyklosun út úr húsinu verður í gegnum dyr og glugga á byggingunni.
Viðhald og eftirlit:
Eigandi/rekstraraðili skal setja upp eigið eftirlit með brunavörnum í húsinu í samræmi við reglugerð nr. 200/1994 og almennar verklagsreglur um slíkt eftirlit.
Gólfniðurföll í vinnusal eru tengd í blúfuskilju á löð.

Fh 27.11.2012
HEILBRIGÐISEFTIRLIT
HAFNARFIRÐIR
OG KÖNUNGSÁRÁÐGAFI
Gatuborg 7-210 Hafnarfirði
Toll Sigurðsson



Strendingur ehf.
Verkfræðisjónusta
Reykjavíkvegur 68 - 220 Hafnarfirður
Sími: 565 5640, fax: 565 5641

hönnuð:	AS	máí 2000
teiknað:	JW	máí 2000

Hafnarfirði 21.11.2012
Hönnuður: Sigvaldason
Ásmundur Sigvaldason kt.240545-4119

Rauðhella 12, Hafnarfirði

Snið og afstaða
Reyndarteikning

dagsetning:	maí 2000	teikn. nr:	101	mælikvarði:	1:100, 1:500
-------------	----------	------------	-----	-------------	--------------

Sampykkt þann
06 DEC 2012
Byggingafultrúnni í Hafnarfirði
Fh. Sigurður Steinar Jónsson

21.11.2012	Reyndarteikning	AS
13.12.2002	LR, GN og sorpi þett við Byggingarlýsing lagfara	AS
20.11.2002	Húsið er byggt upp úr límtré og klætt með yleiningum, veggir lækkaðir og gluggum breytt	AS
30.5.2000	Húsið steypu, veggir hækkaðir og gluggum breytt	AS
daga	breyting	nafn