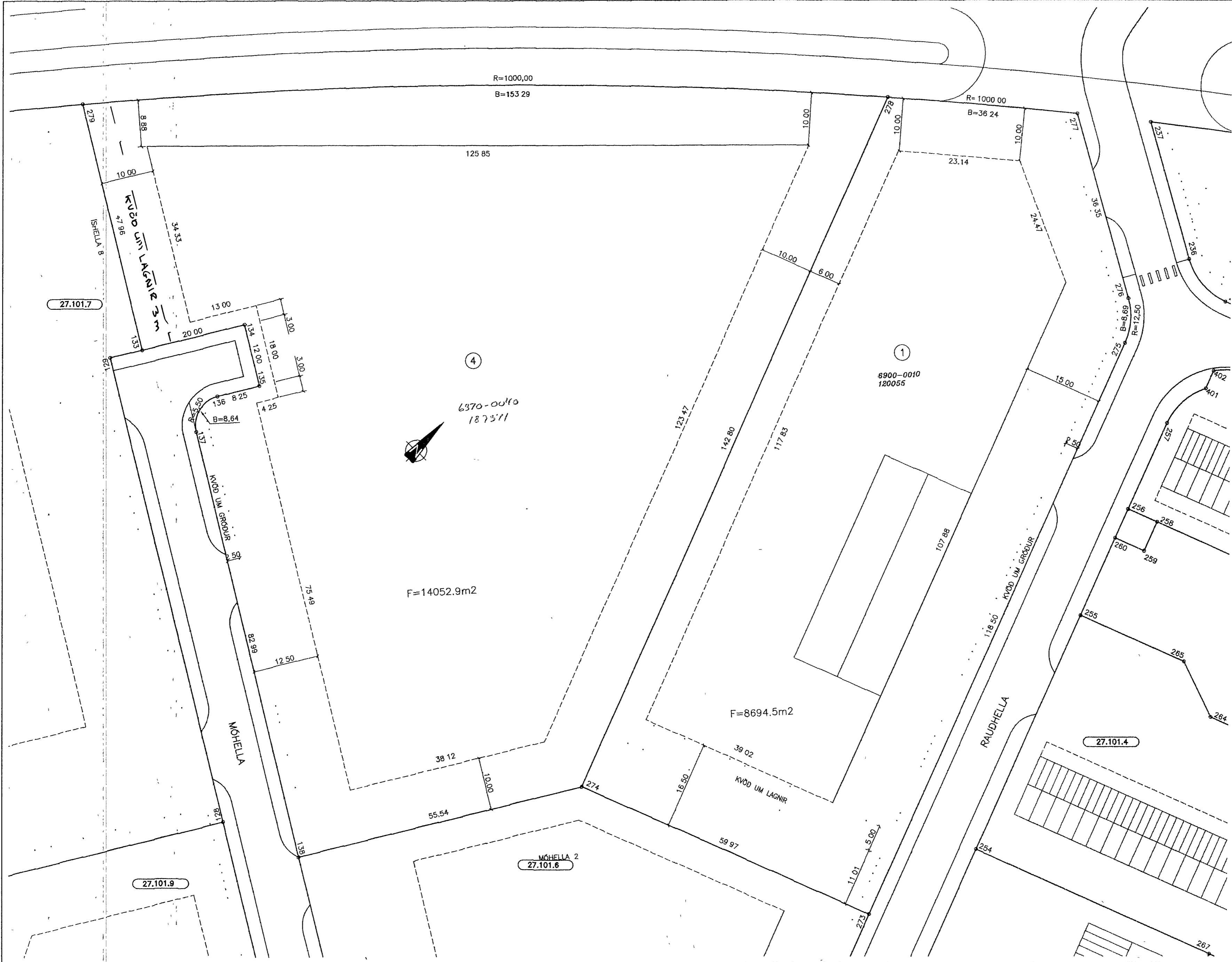


HNITASKRÁ

Nr	X-hnit	Y-hnit
133	25641,954	6983,660
134	25631,276	7000,571
135	25621,129	6994,164
136	25625,534	6987,188
137	25623,820	6979,601
138	25553,644	6935,290
273	25467,675	7002,848
274	25523,992	6982,251
275	25507,999	7114,279
276	25513,455	7120,822
277	25544,857	7139,140
278	25573,041	7116,362
279	25682,502	7009,263



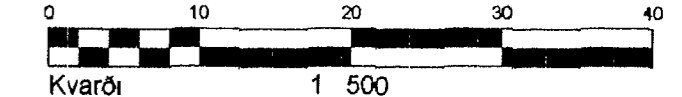
SKÝRINGAR

FJÓLDI BÍLASTÆÐA INNAN LÓÐAMARKA SKAL VERA SAMKVÆMT SKIPLAGSSKILMÁLUM

- BINDANDI MÖRK BYGGINGAREITS
- - - HÁMARKS BYGGINGARREITUR
- · - · SVEIGJANLEG LÓÐAMÖRK
- · · · · KVADIR
- ⊙ NUMER LÓÐAR

- ⊙ 27 101 1 NUMER ABLIGGJANDI LÓÐABLAÐA, STAÐGREINIR
- 4390-0020 ÞJÓÐSKRARNUMER
- 120586 LANDNUMER

SJÁ JAFNFRAMT SKIPLAGSUPPDRATT OG SKILMÁLA



DEILISKIPLAG SAMÞYKKT Í SKIPLAGS- OG UMFERÐARNEFND 16 01 2001 OG Í BÆJARSTJÓRN 23 01 2001

LÓDIR:

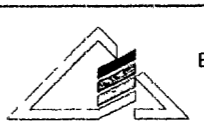
RAUDHELLA 1 OG MÓHELLA 4

13 9 2023
D Móhella 4 sett inn kvæð um lagningu
D 18 04 2005/SV, Móhella 4, byggingareitur stækkaður
C 27 08 2001/RBS, Raudhella 1, byggingareitur og innkeyrsla
B 19 09 2001/RBS, Innkeyrsla að Móhella 1
Breyting A 28 11 2001/RBS, Bagalengd við Raudhella 1



HAFNARFJARÐARBÆR
UMHVERFIS- OG TÆKNISVIÐ

VSB VERKFRÆÐISTOFA



BÆJARHRAUNI 20 220 HAFNARFJÓRÐUR
SÍMI 58 58 600 FAX 58 58 610
Netfang vsb@vsb.is, kt 7 10798-2899

HELLNAHRAUN
MELIBLAÐ 27.101.5

Hannæð RBS/SV	Teiknað RBS	Yfirfarð
Mál 1 500	Samþykkt	
Dags 19.02.2001	Nr 00710 - 341,005-D	