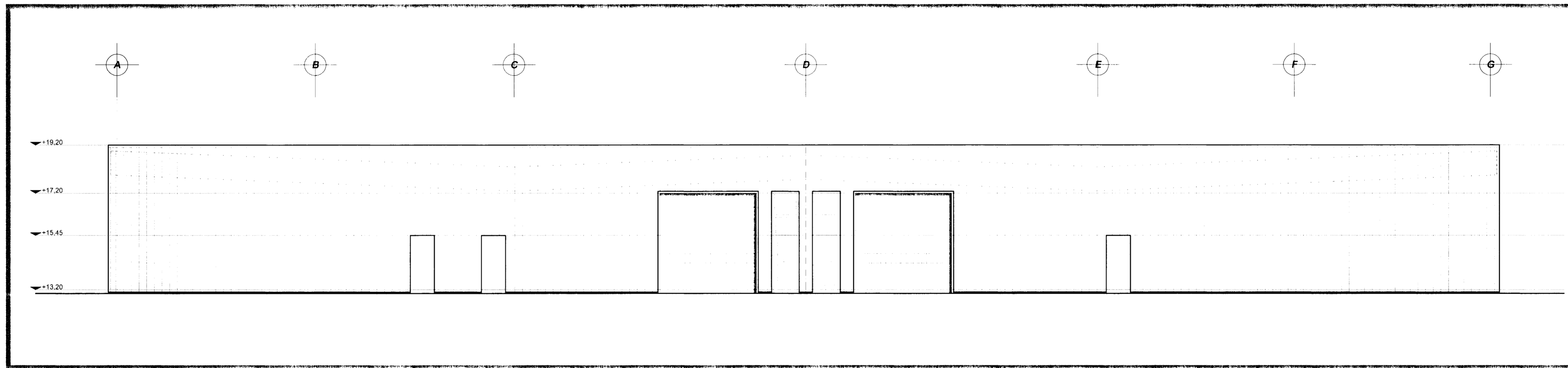
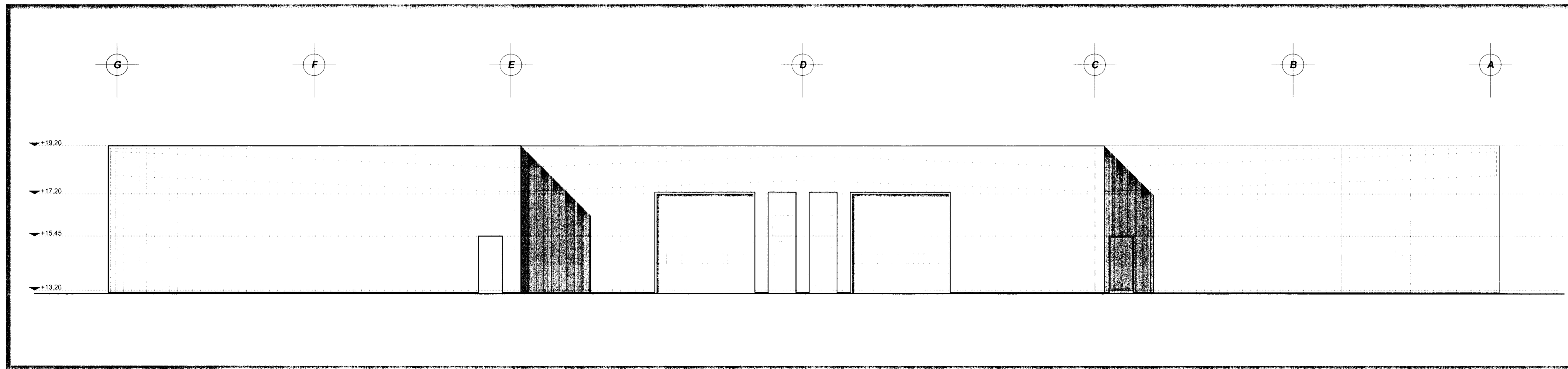


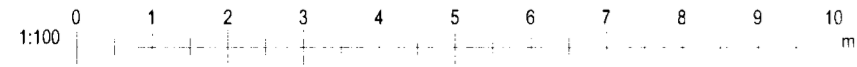
Snið S.1 1:100



Suður útlit 1:100



Norður útlit 1:100



Byggingarfulltrúi samþykkir erindi.
 20. JULÍ 2005
 Benti skal á að samþykki þessa myndar ekkert virk. Eftir einn þriggja mánaða eigináskilgættu vinnu. Innvið og skilgreiningu á vinnu þessu er í gildingu. Byggingarfulltrúi er Hafnarfjörður E/h. Kristján Þórásson

Úr Gildi

TAKN

GN	=	Gölfurfall
BN	=	Ísfrakurfall
LR	=	Loftræsing
VLR	=	Vöðruvæðing
PK	=	Plöskassar
NL	=	Neyðarljós
BO	=	Þjórgunarþopp
R	=	Reykkyngin
HSL	=	Hæðslökrytubaki
UT	=	Merkur útgangur
BO	=	Fellestigi við þjórgunarþopp
BO	=	Brúnaflanga
BO	=	Stigleðsa
BO	=	Ímtek
BO	=	Bláaflanga fyrir farade
BO	=	Veggur og hæðskali
E160	=	Múrir
E190	=	Múrir
A-E160	=	Múrir
A-E120	=	Múrir
RE160	=	Múrir
RE120	=	Múrir
A-REIM120	=	Múrir
E-CS30	=	Múrir
E1-CS30	=	Múrir
E-CS60	=	Múrir
E30	=	Gluggur

BREYTING
 Breyting Dagsetning Takkad Tíðard
 14.07.05 YAJ KR
 A:Breyting vegna atvika

*14/7/05
 SÍÐA 1/10
 KR*

KRark Kristinn Ragnarsson arkitekt ehf.
 Sudurlandsbraut 4a - 3 hæð, 108 Reykjavík, Ísland
 Sí: 564 2255 Fax: 544 4225
 Kt: 581236.3391 www.krark.is krark@krark.is

Verkefni: **Rauðhella 5**
 Staður: **Hafnarfjörður**
 Verkhlut: **Snið og útlit**

Verknúmer: 05053AI Verkefnastjóri: KR
 Hönnun: KR Teiknað: YAJ
 Yfirfarið: KR Samþykkt: Kristinn Ragnarsson
 Mælikvarði: 1:100 Dagsetning: 05.07.2005
 Skrá: 05053AI-A201.dwg Blað: A201