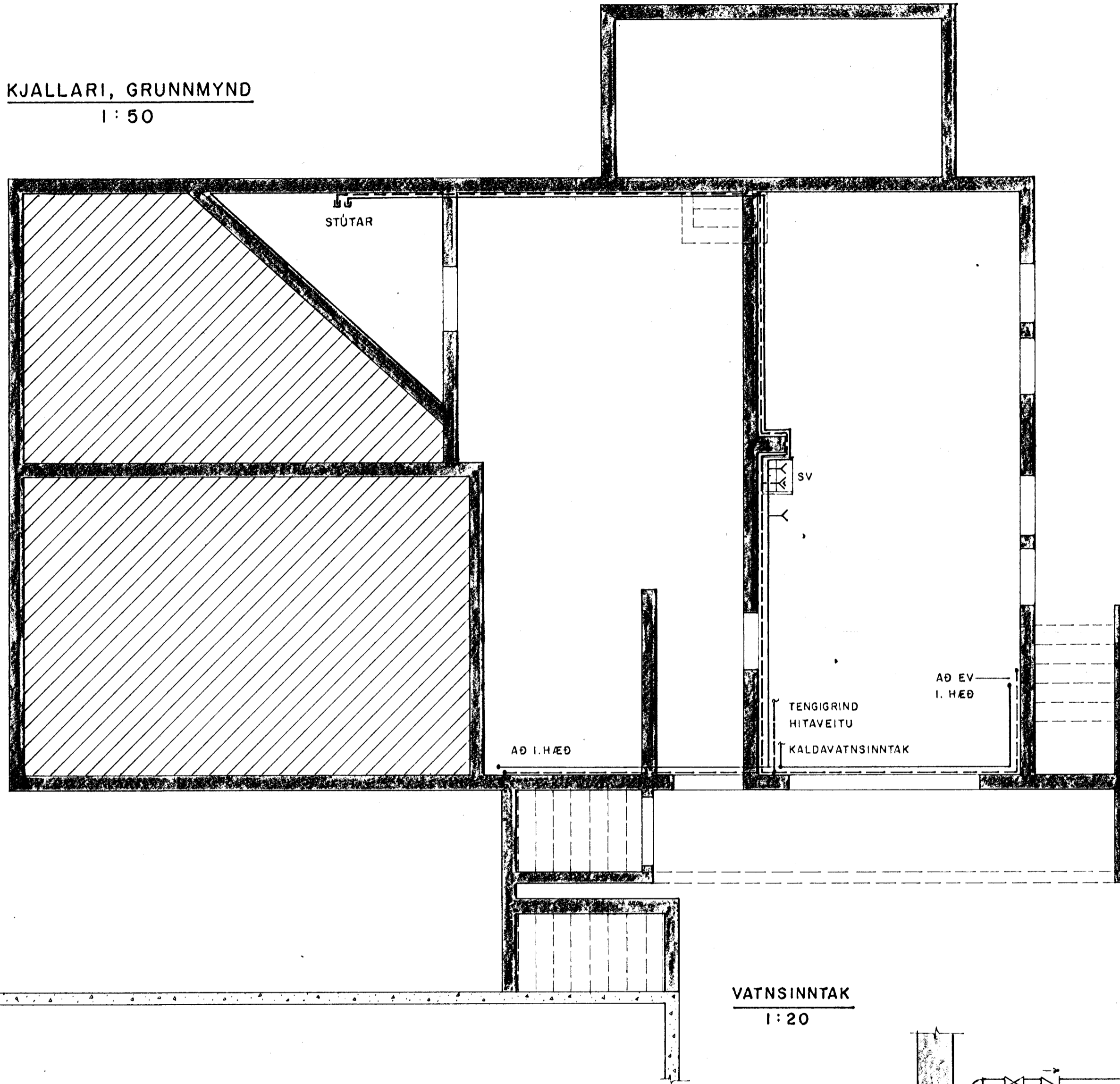


KJALLARI, GRUNNMYND  
1:50



**SKÝRINGAR**

**MERKINGAR:**

—	LÖGN F. KALT NEYZLUVATN	HL	HANDLAUG
- - -	" HEITT "	VS	VATNSSALERNI
⊘	RENNILOKI	BK	BADKEI
⊘	EINSTREYMSLOKI	SB	STEYPIBAD
⊘	TÆMING	BI	SKOLSKÁL (BIDET)
⊘	LOFTPÚÐI	EV	ELDHÚSVASKUR
⊘	TÖPPUNARSTAÐUR F. KALT VATN	SV	SKOLVASKUR
⊘	" HEITT "	UP	UPPPVOTTAVÉL
⊘		DV	DVOTTAVÉL
⊘		SK	SLÖNGUKRANI

**AÐRAR SKÝRINGAR:**

ALLAR PÍPUR SKULU VERA DREGNAR GALVANHÚÐAÐAR STÁLPIPUR SAMKV. D3-540 OG FITTINGS SAMSVARANDI AÐ GERÐ.

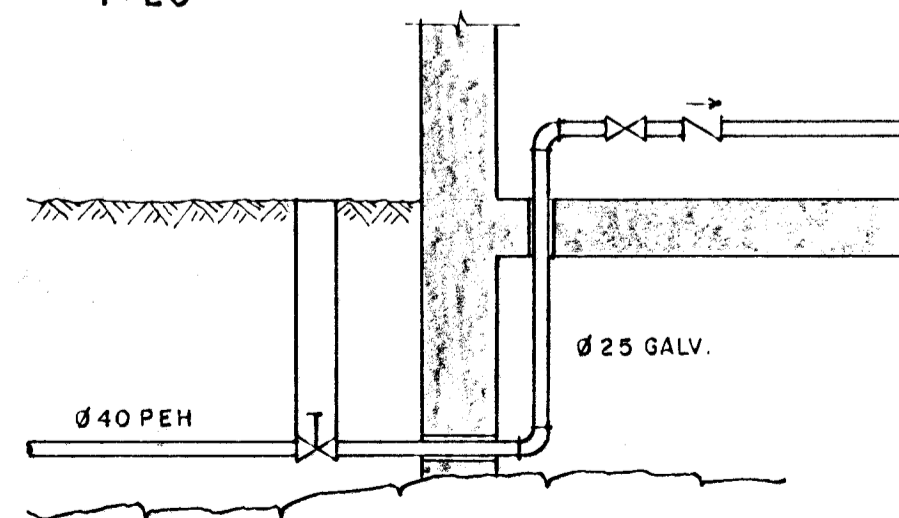
ALLAR PÍPUR SKAL EINANGRA MEÐ GLERULLARHÓLKUM OG SÍVEFJA MEÐ PLASTI. ÞYKKT EINANGRUNAR:  $\varnothing 10 - \varnothing 25 = 15 \text{ mm}$   
 $> \varnothing 25 = 20 \text{ mm}$

ÞAR SEM PÍPUR LIGGJA Í ÚTVEGG SKAL VERA MINNST 1.0cm EINANGRUN UTAN VÍÐ RÖREINANGRUN.

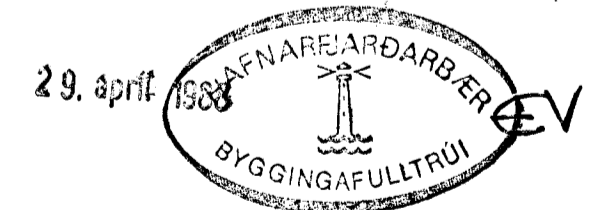
KERFIÐ SKAL ÞOLA 6 kp/cm<sup>2</sup> VINNUÞRÝSTING OG PRÓFAST MEÐ 10 kp/cm<sup>2</sup> AÐUR EN LEIÐSLUR ERU HULDAR.

ALLT EFNI OG FRÁGANGUR KERFISINS SÉ Í SAMRÆMI VÍÐ ÁKVÆÐI Í ST-87 OG GILDANDI REGLUGERÐIR.

**VATNSINNTAK**  
1:20



Ⓐ BATT INN LÖGN AÐ STÚTUM



**hönnun hf** Ráðgjafarverkfæðingar FRV · Síðumúla 1 · 108 Reykjavík  
Sími (91)84311 · Utibú: Reyðarfjörður · Hvolsvöllur

M.	REYKJAVÍKURVEGUR 16 B	E
H. A. B.	HAFNARFIRÐI	D
T. Koþo	VATNSLÖGN:	C
Y.	KJALLARI, GRUNNMYND.	B
G. 8/21		A APR'88/EN
DAGS. 04.07.89	SAMP. Smeyri A. Lúðnes	MKV. 1:50
		85900.09 -301