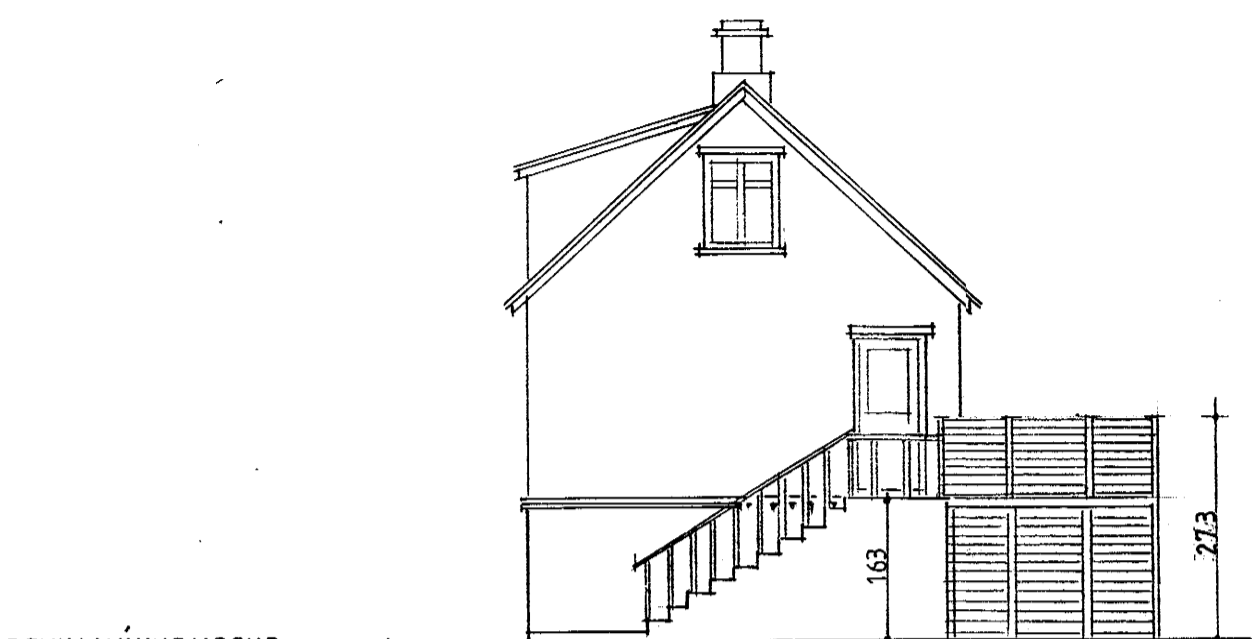
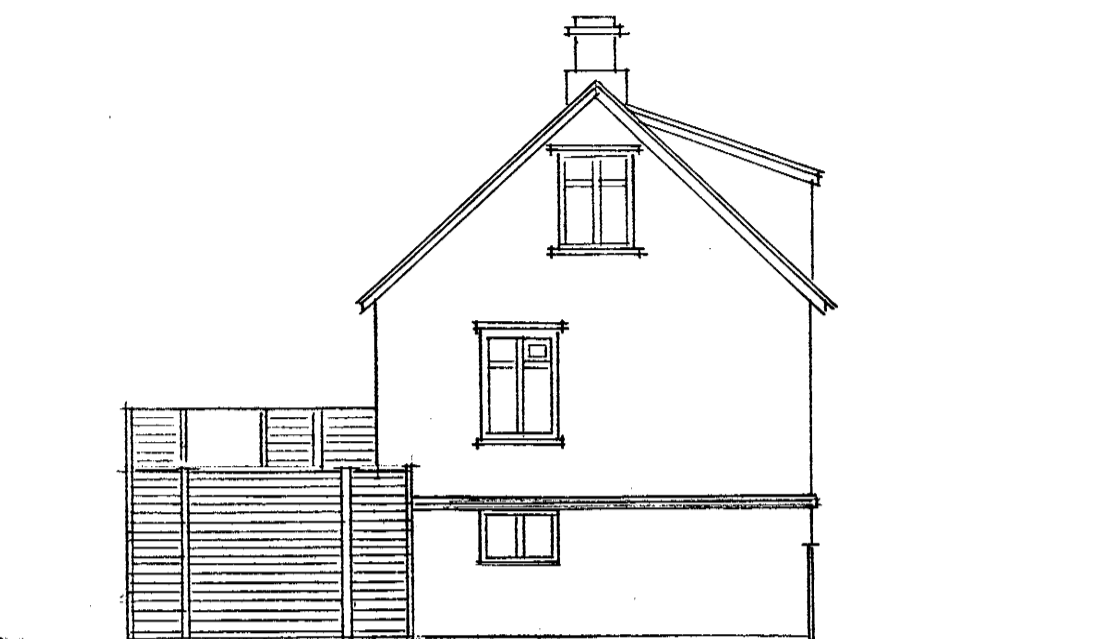


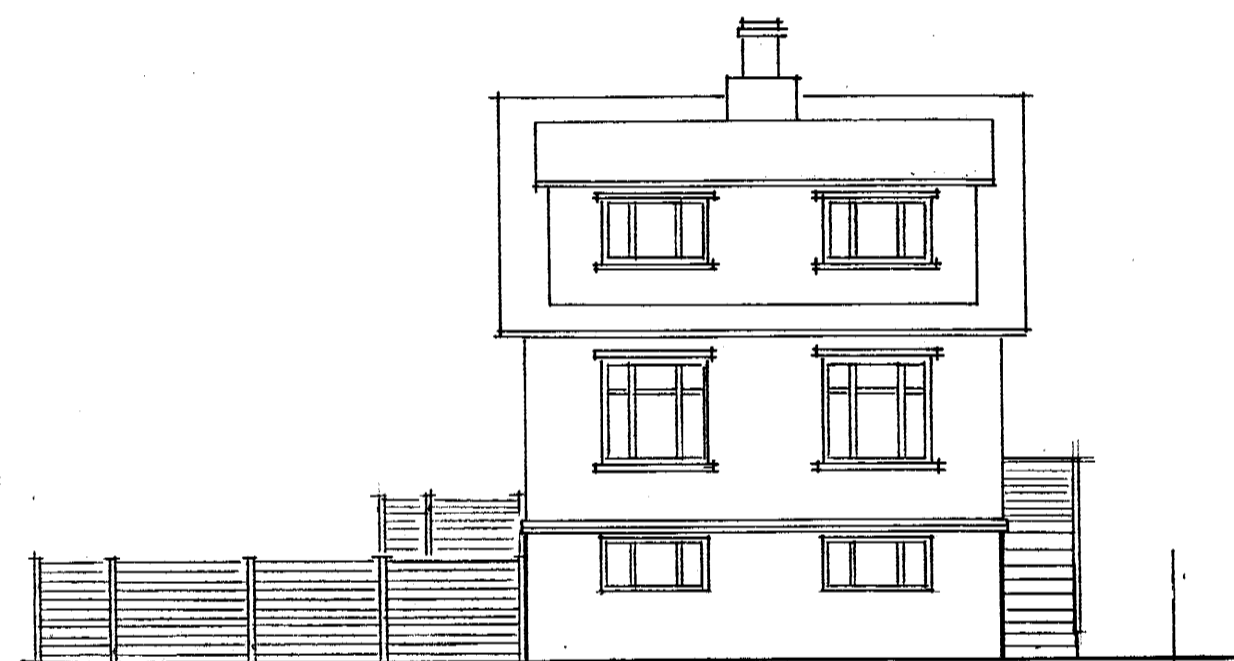
SÖLPALMULA SALUVERA B 60 ANK



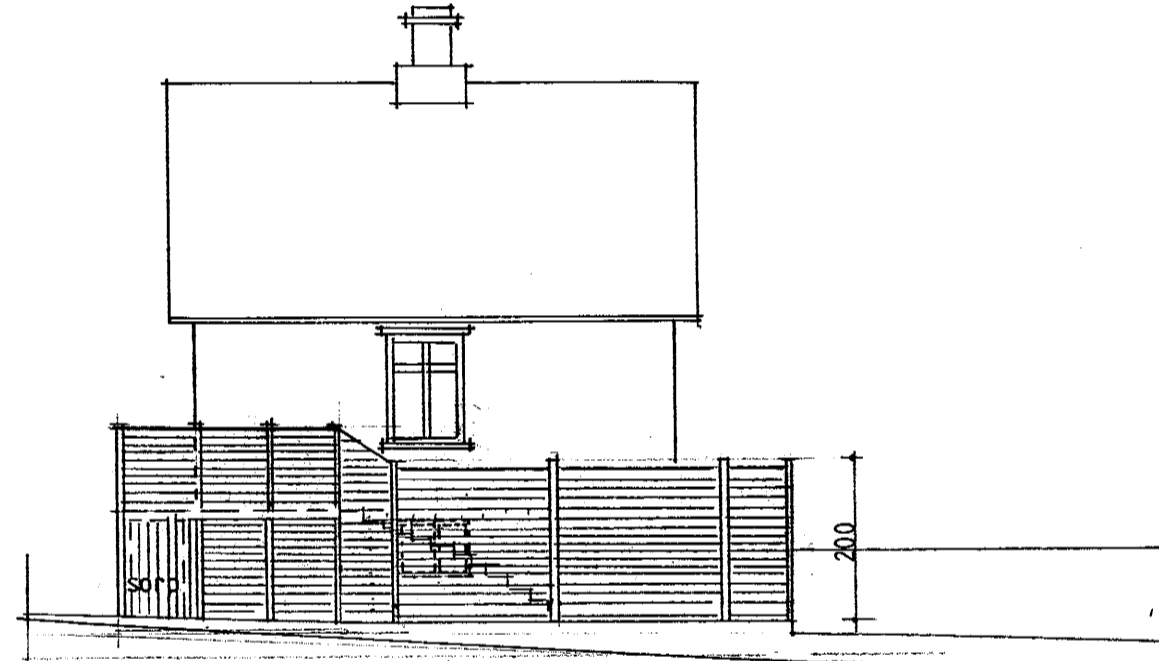
NORÐ-AUSTUR



SUÐ-VESTUR



SUÐ-AUSTUR

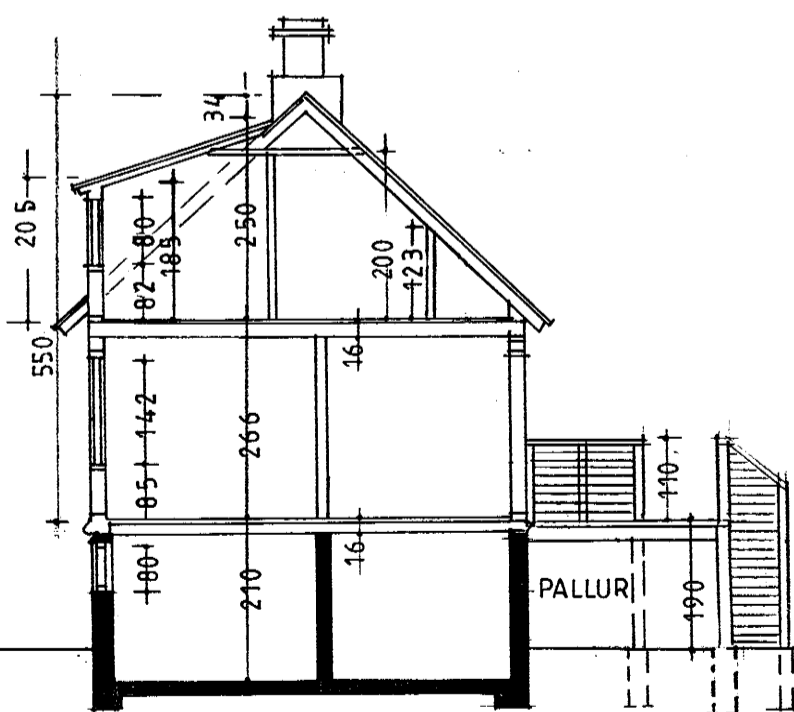


NORÐ-VESTUR



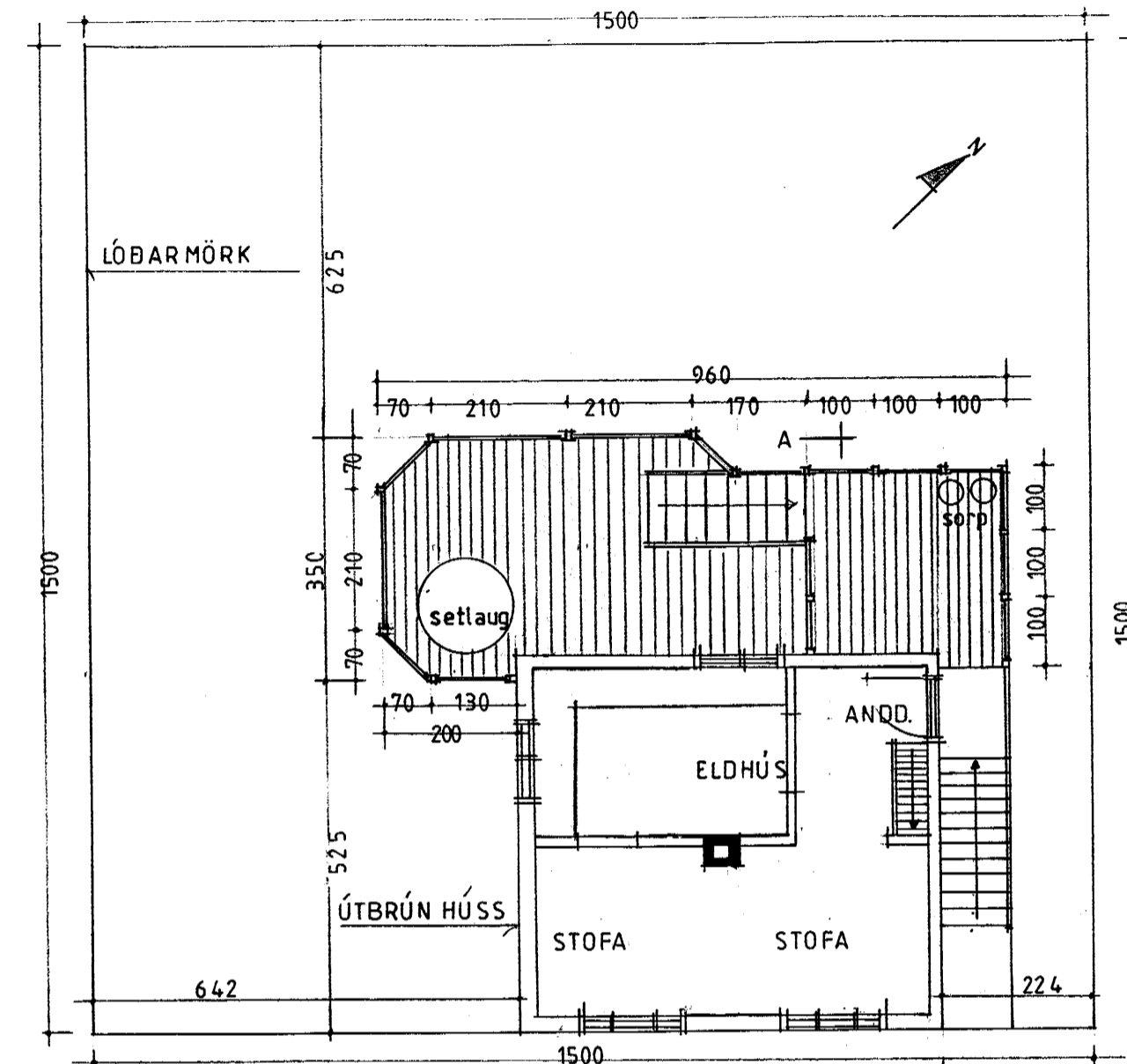
REYKJAVÍKURVEGUR

AFSTÖÐUMYND 1:500

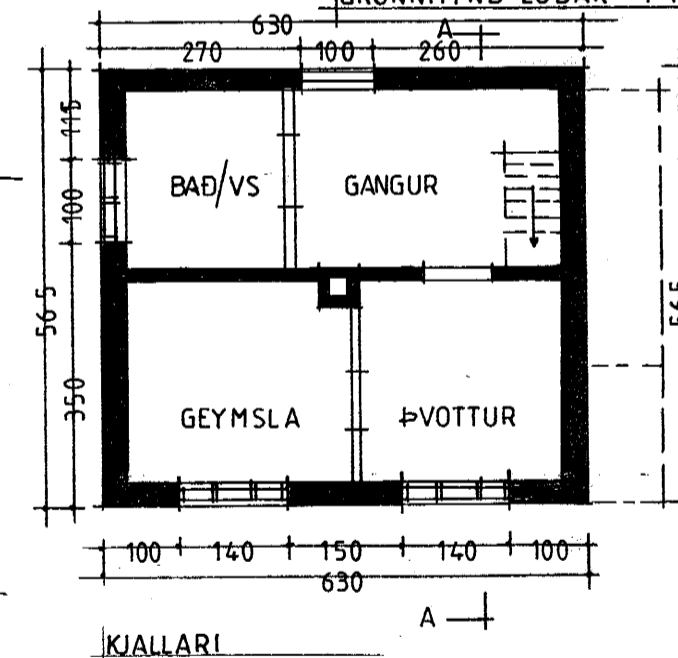


SNEIÐING A-A

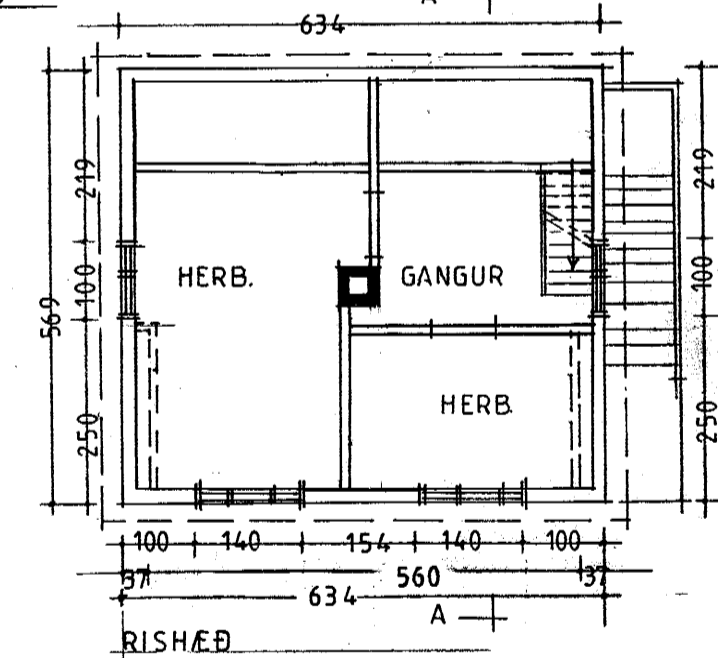
Staðsetning húss á lóð og málsetningar eru samkvæmt mælingum Mælingardeildar Hafnarfjarðarbæjar frá 3. apríl 1998.



GRUNNMYND LÓÐAR 1:100



KJALLARI



RISHÉÐ

Hús er teiknað upp samkvæmt upprunalegum teikningum frá 1925 með síðari breytingum og staðfært samkv. ljósmyndum frá apríl 1998. Málsetningar yfirfærðar af eldri teikningum. Málsetningar eru í cm., nema á afstöðumynd þar eru mál í metrum.

BR. 7. MAÍ '98  
 MÁLSETN. ENDURSKOÐUÐ  
 SALARHÉÐ MÆLD.

REYKJAVÍKURVEGUR 29, HAFNARFIRÐI

"SÖLPALLUR"  
 GRUNNMYND, ÚTLIT 1:100  
 SNIÐ 1:100

AFSTÖÐUMYND 1:500 DAGS. apríl 1998

TEIKN.NR. 1 af 1

EINAR MATTHÍASSON BYGGINGARFRÆÐINGUR B.É.Í. sími 552 1564

*Einar Matthíasson*