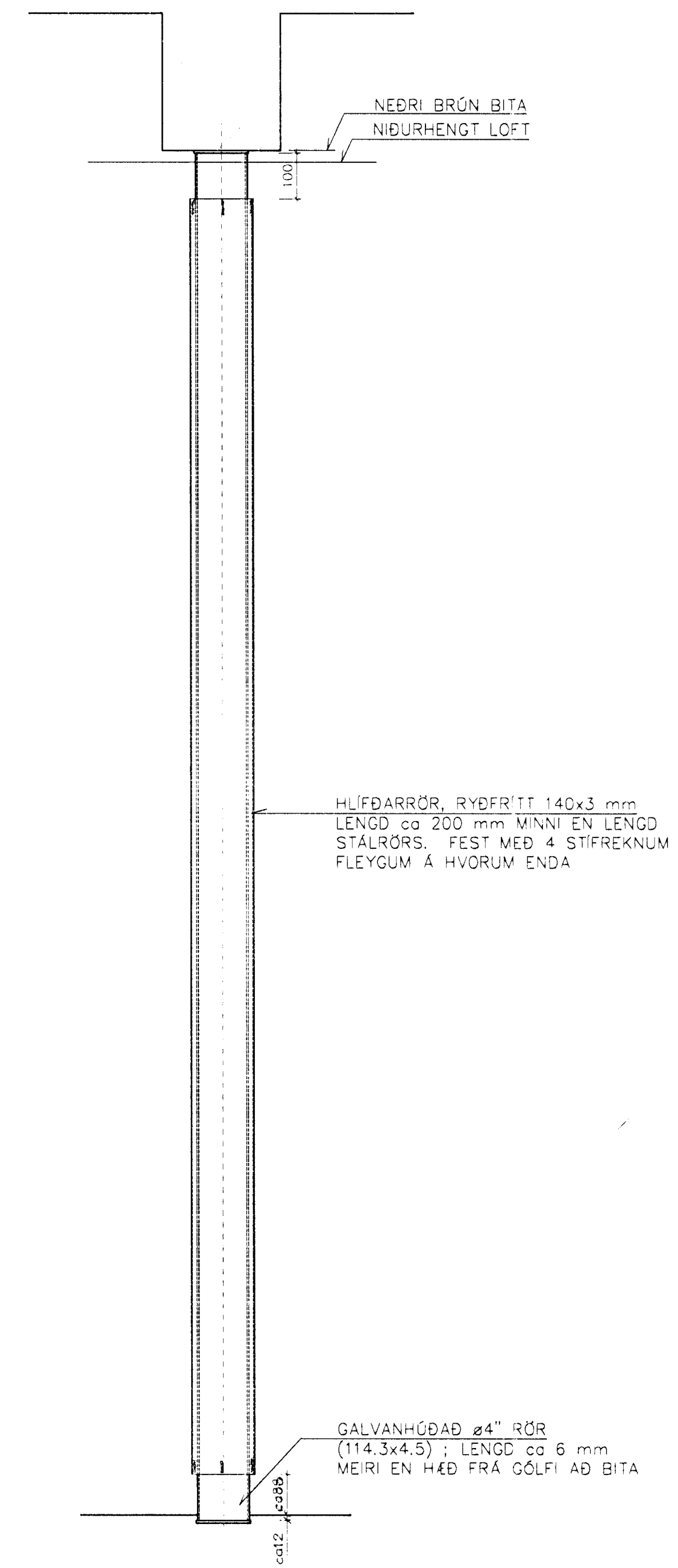


GRUNNMYND 1:100

ÞESSAR STEYPTU SÓLUR VERÐA FJARLÉGGÐAR OG STÁLSÓLUR MEÐ HLÍÐARKÁPU SETTAR Í STAÐINN  
 SETJA SKAL SKRÚFAÐAR MÓTASTÖÐIR UNDIR BITA MEÐAN SKIPT ER UM SÓLUR OG SJÁ TIL ÞESS AD BITINN SIGI EKKI

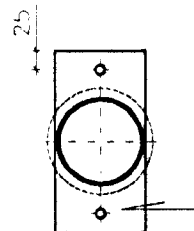
LÖÐR. SNIÐ 1:10



NEDRI BRÚN BITA  
 NIÐURHENGHT LOFT

HLÍÐARRÖR, RYDFRITT 140x3 mm  
 LENGÐ OG 200 mm MINNI EN LENGÐ  
 STÁLRORS, FEST MEÐ 4 STÍFREKNUM  
 FLEYGUM Á HVORUM ENDA

GALVANHÚÐAÐ 4" RÖR  
 (114.3x4.5); LENGÐ OG 6 mm  
 MEIRI EN HÆÐ FRÁ GÓLFI AD BITA



FESTING AD OFAN OG NEÐAN

PL 240x120x6 ; 2 MÚRBOLTAR ø12

Samþykkt þann  
 12 SEPT. 2000  
 Byggingafultrúinn í Hafnarfirði  
 F.h. Sigurbjartur Halldórsson

ÞESSI TEIKN. KEMUR Í STAÐ TEIKN. DAGS. 3.00

		TEKNIÐJÓNUSTAN SF		REYKJAVÍKURVEGUR 50		Hannað: Vb		Dags.: 3.00		
		Lágmúla 5 - 108 Reykjavík		HAFNARFIRÐI STÆKKUN		Teikna.: ÞG		Yfirfarað:		
		s. 581 3844 fax 581 4740		Breyting á Sólum		Kvarði.: 1:50/1:20		Blad.: 2		
		e-pósti tth@tth.is		Á 1. HÆÐ		Nr.: 0004-2		M:		
		270755-2559								
A	28.8.00	Stöðgöngur								
Br.	Dags.	Breyting								