

GRUNNMYND M, 1:50

SLAUFUR 2,3,4,5 OG 6
LAGÐAR UNDIR STÉTT

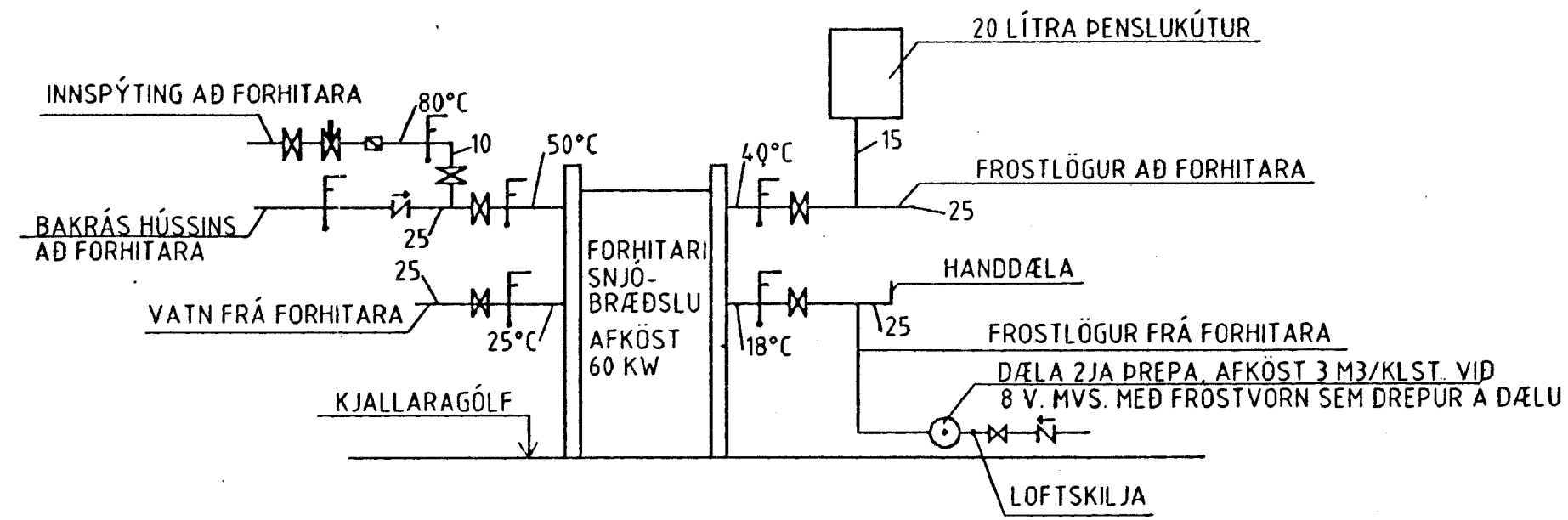
SLAUF NR. 1

SLAUFUR 2,3,4,5 OG 6
LAGÐAR UNDIR STÉTT

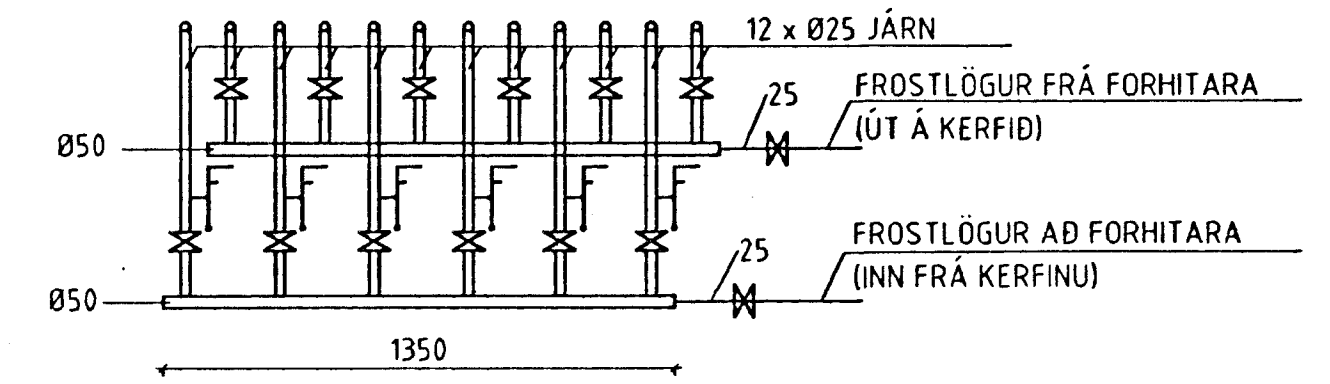
SLAUF NR. 2
SLAUF NR. 3
SLAUF NR. 4
SLAUF NR. 5
SLAUF NR. 6

SLAUFUR NR. 4,5 OG 6 LEGGIST Í
ÍDRÁTTARRÖR Í GEGNUM DÆLUEYJU

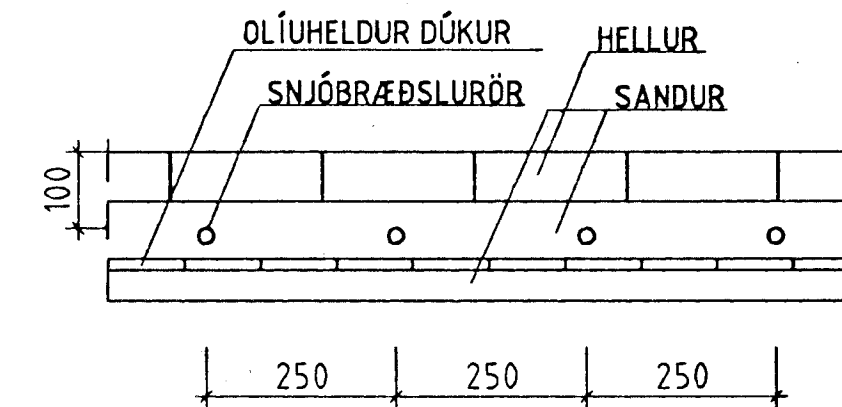
TENING FORHITARA SNJÓBRÆÐSLU
(LOKAD SNJÓBRÆÐSLUKERFI MEÐ FROSTLEGI)



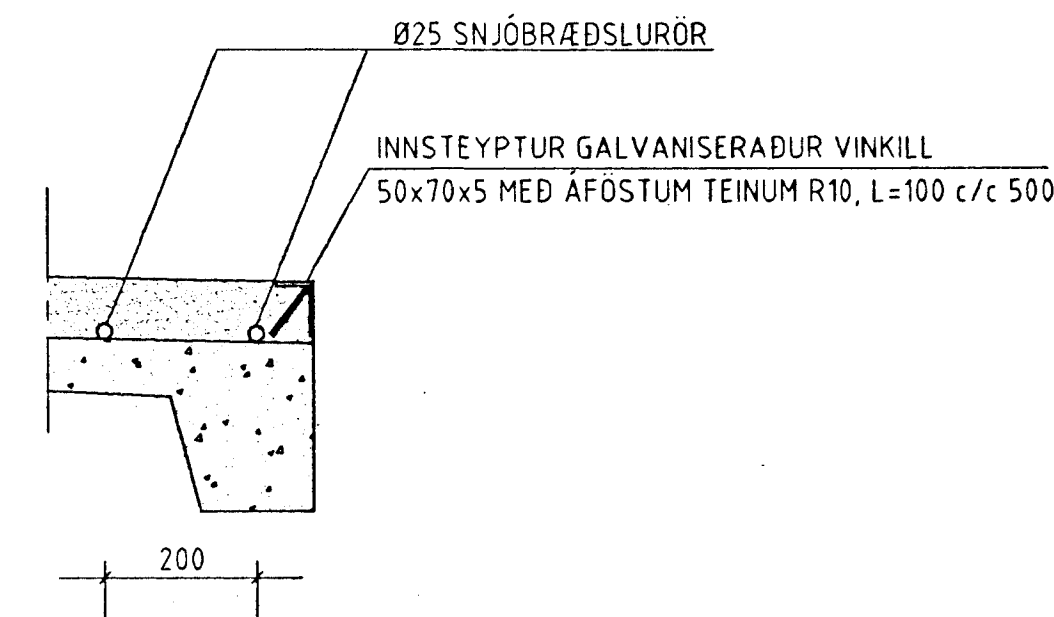
SNJÓBRÆÐSLUKISTUR Í INNTAKSHERBERGI M, 1:20



DÆMIGERT SNID Í HELLUR, M1:10



DÆMIGERT SNID Í STÉTT VÍÐ HÚS M, 1:10



SKÝRINGAR

Snjóbræðslurörin á að leggja í sandlag sbr. snid.

Snjóbræðslurörin skulu vera frá viðurkenndum framleiðanda og skulu þau vera úr polybutylen (PB), polypropylene c (PP-c) eða "krosslinked" polyethylene (PEX). Rörin skulu þola 6 bara þrýsting við 50°C miðað við 50 ára endingar tíma og skal innra þvermál röranna vera sem næst 25 mm.

Rörunum skal festa það vel að rétt lega og millibit haldist á meðan gengið er frá endanlegu yfirborði og skal í því skyni m.a. nota plastfjarlægðartengi það þétt að tryggjt sé að lagnirnar færast ekki úr stað.

Orkuþörf snjóbræðstunnar:

Miðað er við að nýta bakrenslu hússins með innspýtingu inn á forhitara er hiti síðan upp frostlög í lokuðu hringrásarkerfi.

Snjóbrætt svæði er 220 m² að stærð en til að snjóbræða þetta svæði þarf 220x200 = 44.000 kcal/klst.

Frá bakrás hússins fást 8.000x(40-25)/(80-40) = 3.000 kcal/klst.

Frá innspýtingu þurfa því að koma 44.000-3.000 = 41.000 kcal/klst en það krefst 16 l/min af innspýtingu sé við það miðað að nýta vatnið frá 80 °C niður í 25 °C og að orkutapið í forhitaranum sé 25 %.

25 JUNI 1996



FERILL VERKFRÆÐISTOFAN FERILL HF F.R.V.
MORNINGI - 108 REYKJAVÍK
SÍMI 5688570 - FAX 5689084

SKELJUNGUR, BENSÍST. VIÐ REYKJAVÍKURY.

ENDURBÆTUR VORID 1996
SNJÓBRÆÐSLA

HEFUND	18.06.96	TEKNAÐ	23.05.1996	ÁR	1:50, 1:10	BLAÐ	630	1	13	A
DAGS		ÁR								