

GRUNNMYND M, 1:50

SLAUFUR 2,3,4,5 OG 6  
LAGÐAR UNDIR STÉTT

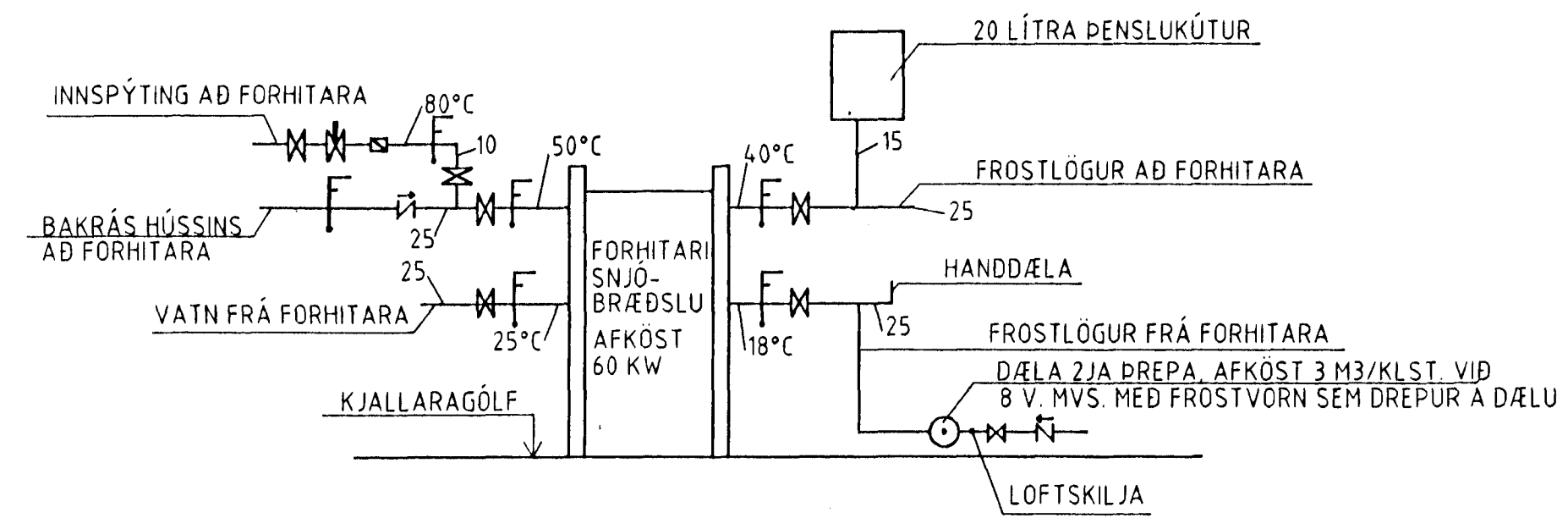
SLAUF NR. 1

SLAUFUR 2,3,4,5 OG 6  
LAGÐAR UNDIR STÉTT

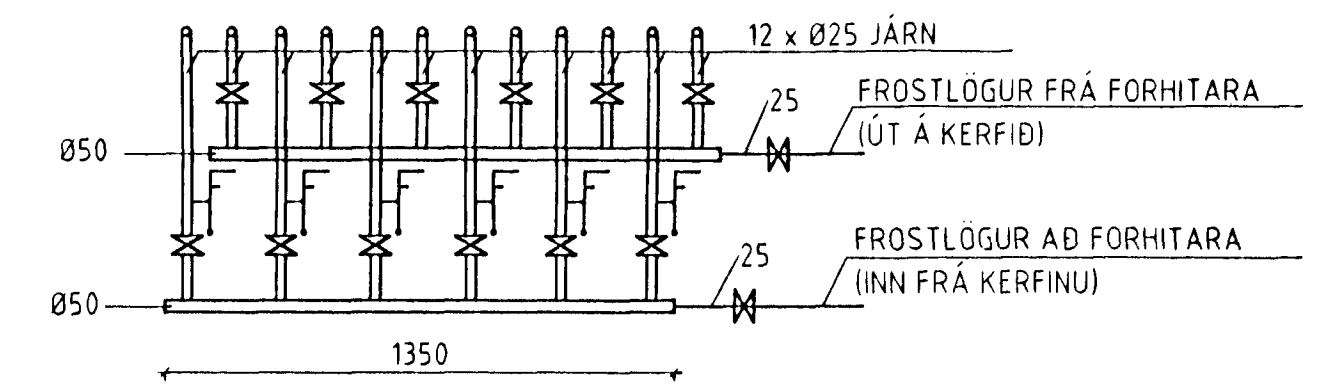
SLAUF NR. 2  
SLAUF NR. 3  
SLAUF NR. 4  
SLAUF NR. 5  
SLAUF NR. 6

SLAUFUR NR. 4,5 OG 6 LEGGIST Í  
DRÁTTARRÖRI Í GEGNUM DÆLUEYJU

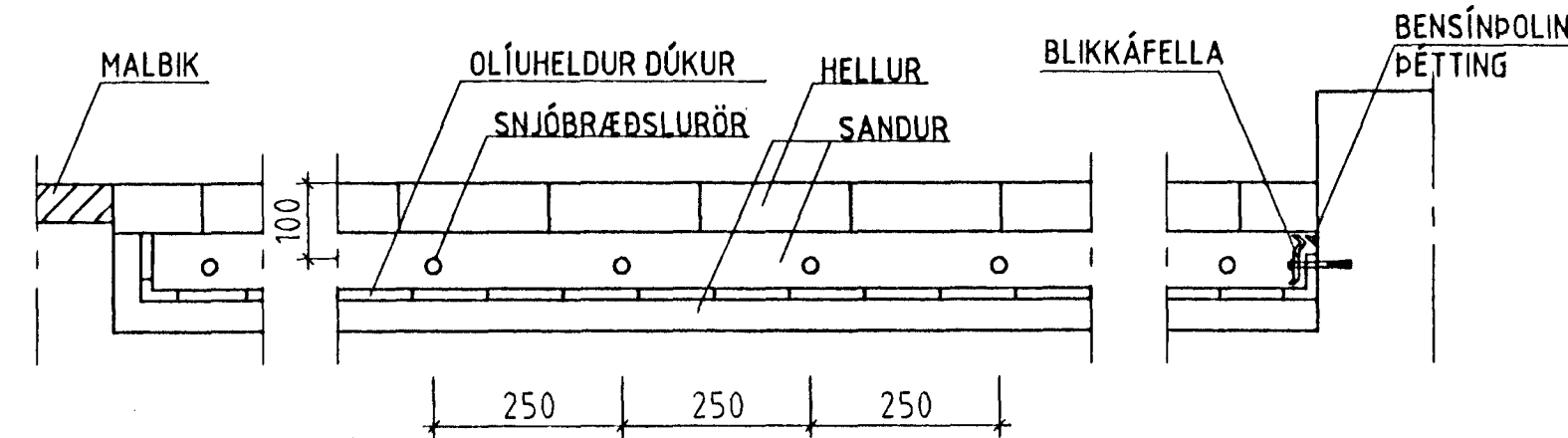
TINGING FORHITARA SNJÓBRÆÐSLU  
(LOKAD SNJÓBRÆÐSLUKERFI MED FROSTLEGI)



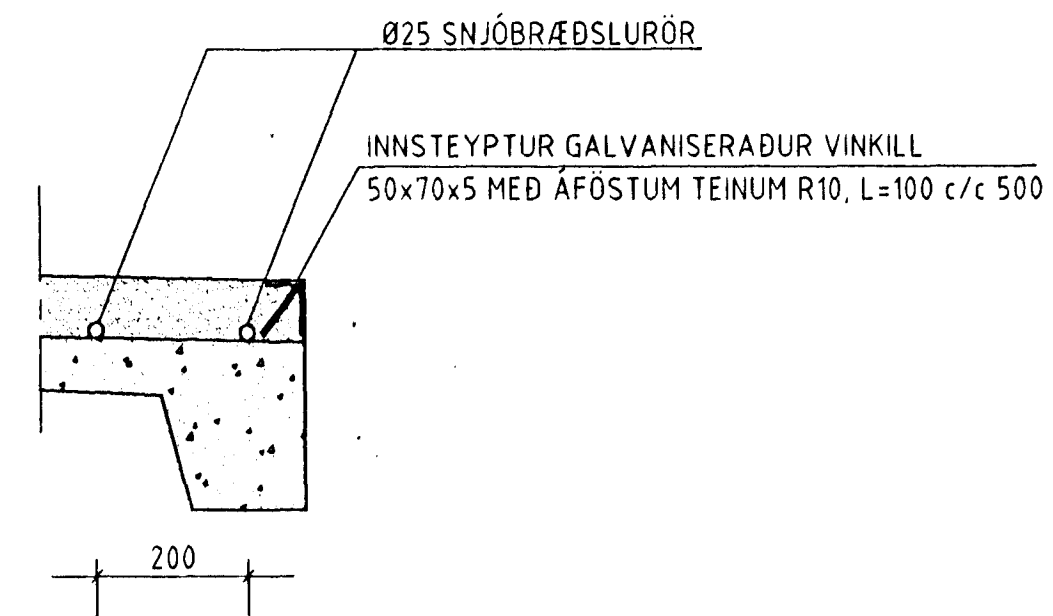
SNJÓBRÆÐSLUKISTUR Í INNTAKSHERBERGI M, 1:20



DÆMIGERT SNÍÐ Í STEINALÖGN, M 1:10



DÆMIGERT SNÍÐ Í STÉTT VID HÚS M, 1:10



SKÝRINGAR

Snjóbræðslurörin á að leggja í sandlag sbr. snið.

Snjóbræðslurörin skulu vera frá viðurkenndum framleiðanda og skulu þau vera úr polybutylen (PB), polypropylene c (PP-c) eða "krosslinked" polyethylene (PEX). Rörin skulu þola 6 bara þrýsting við 50°C miðað við 50 ára endingartíma og skal innra hvermál röranna vera sem næst 25 mm.

Rörunum skal festa það vel að rétt lega og millibil haldst á meðan gengið er frá endanlegu yfirborði og skal í því skyni m.a. nota plastfjarlægðartengi það þétt að tryggj sé að lagnirnar færist ekki úr stað.

Orkuþörf snjóbræðslunnar:

Miðað er við að nýta bakrennsti hússins með innspýtingu inn á forhitara er hiti síðan upp frostlög í lokuðu hringrásarkerfi.

Snjóbrætt svæði er 220 m<sup>2</sup> að stærð en til að snjóbræða þetta svæði þarf 220x200 = 44.000 kcal/klst.

Frá bakrás hússins fást 8.000x(40-25)/(80-40) = 3.000 kcal/klst.

Frá innspýtingu þurfa því að koma 44.000-3.000 = 41.000 kcal/klst en það krefst 16 l/mín af innspýtingu sé við það miðað að nýta vatnið frá 80 °C niður í 25 °C og að orkutapíð í forhitaranum sé 25 %.

Byggingaáhrifni Hæðingur  
12 JULI 1996  
Sigrbjartur Halldórsson

**FERILL** VERKFRÆÐISTOFAN FERILL HF F.R.V.  
MÖRKUN 1 - 108 REYKJAVÍK  
S.M. 5688570 - FAX 5689084

SKELJUNGUR, BENSÍST. VIÐ REYKJAVÍKURV  
ENDURBÆTUR VORID 1996 58  
SNJÓBRÆÐSLA

HANNAÐ 13.07.96  
A 18.06.96 SLAUFU 6 BÆTT VIÐ  
BR. DAÐS. 23.05.1996 HANNAÐ SÉTT  
630 1 13 B