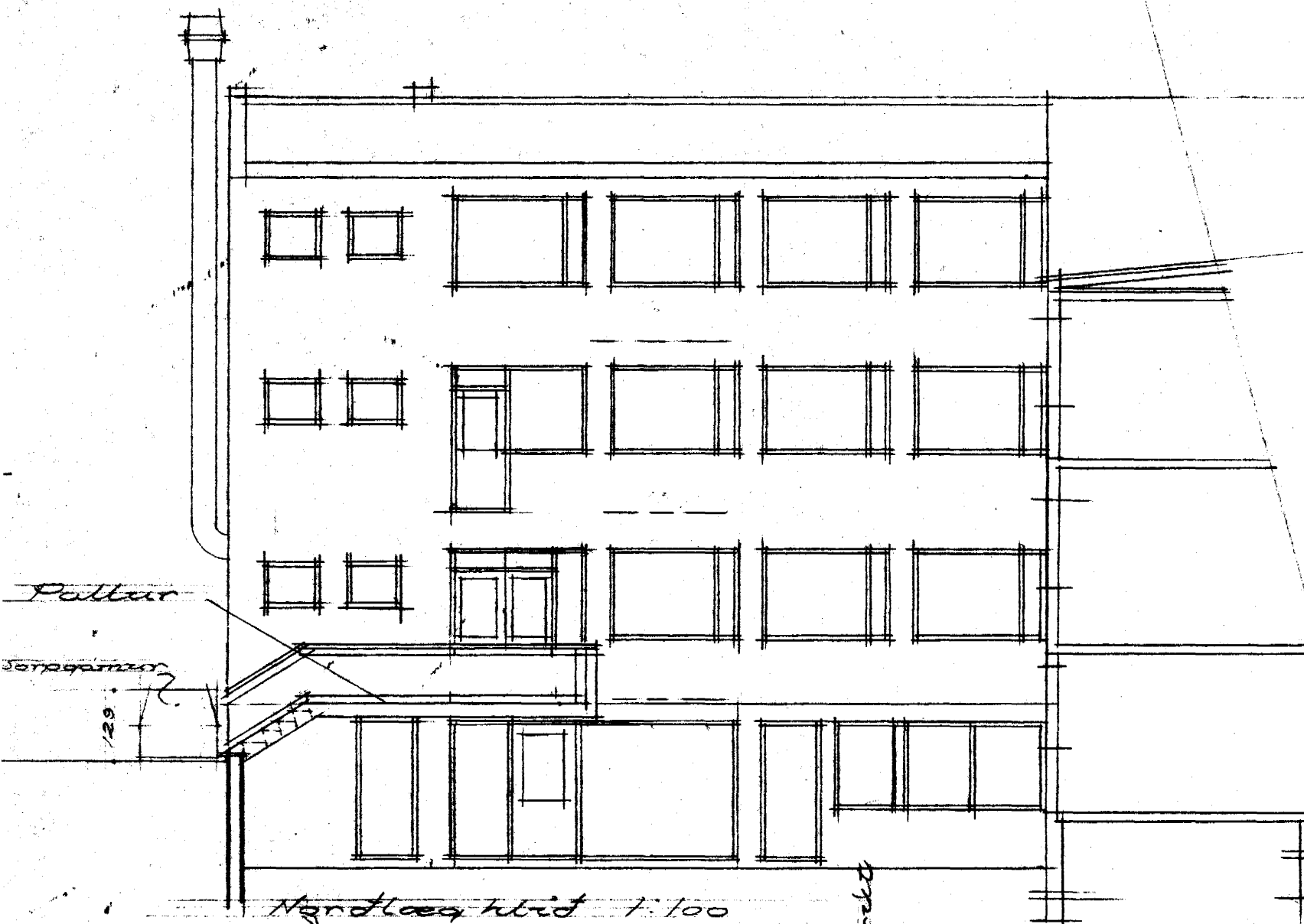


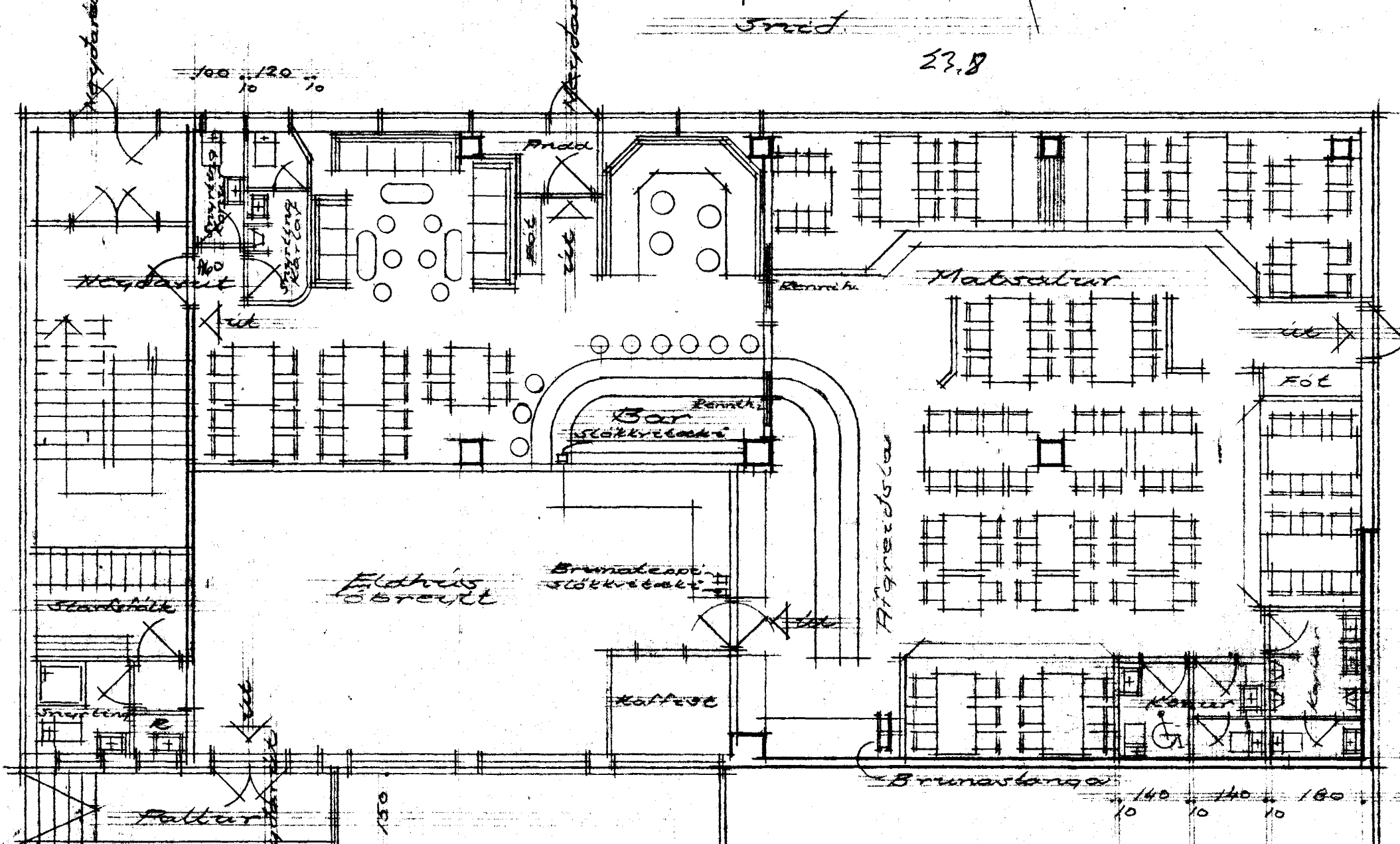
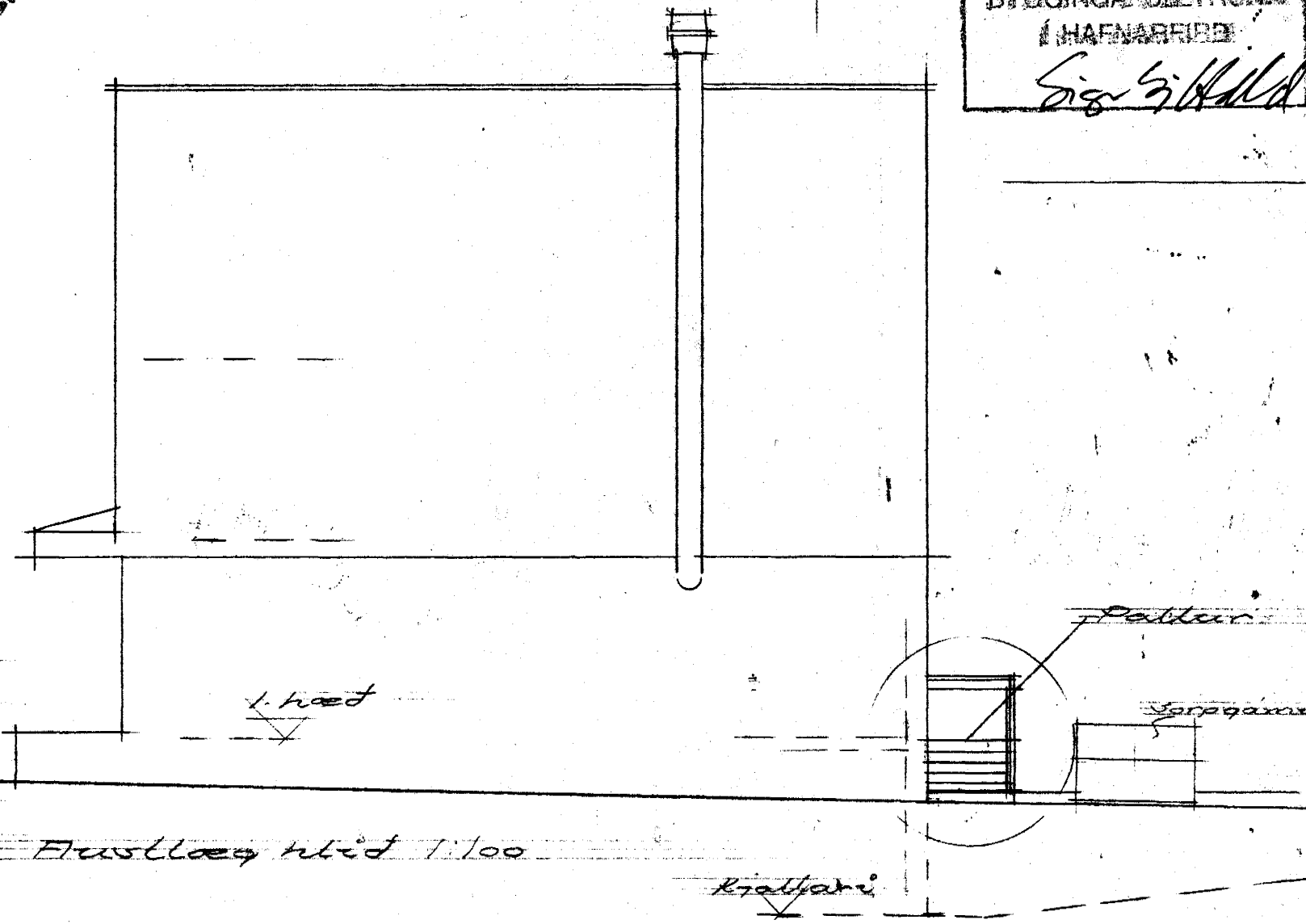
Samþykkt á fundi bygginga-
nefndar nr. 217 1993
BYGGINGA- og ELDTRÚNN
Í HAFNARFIRDI
Sigríð Halldóttir

smámynd 055

25' 882
~ 2' 161

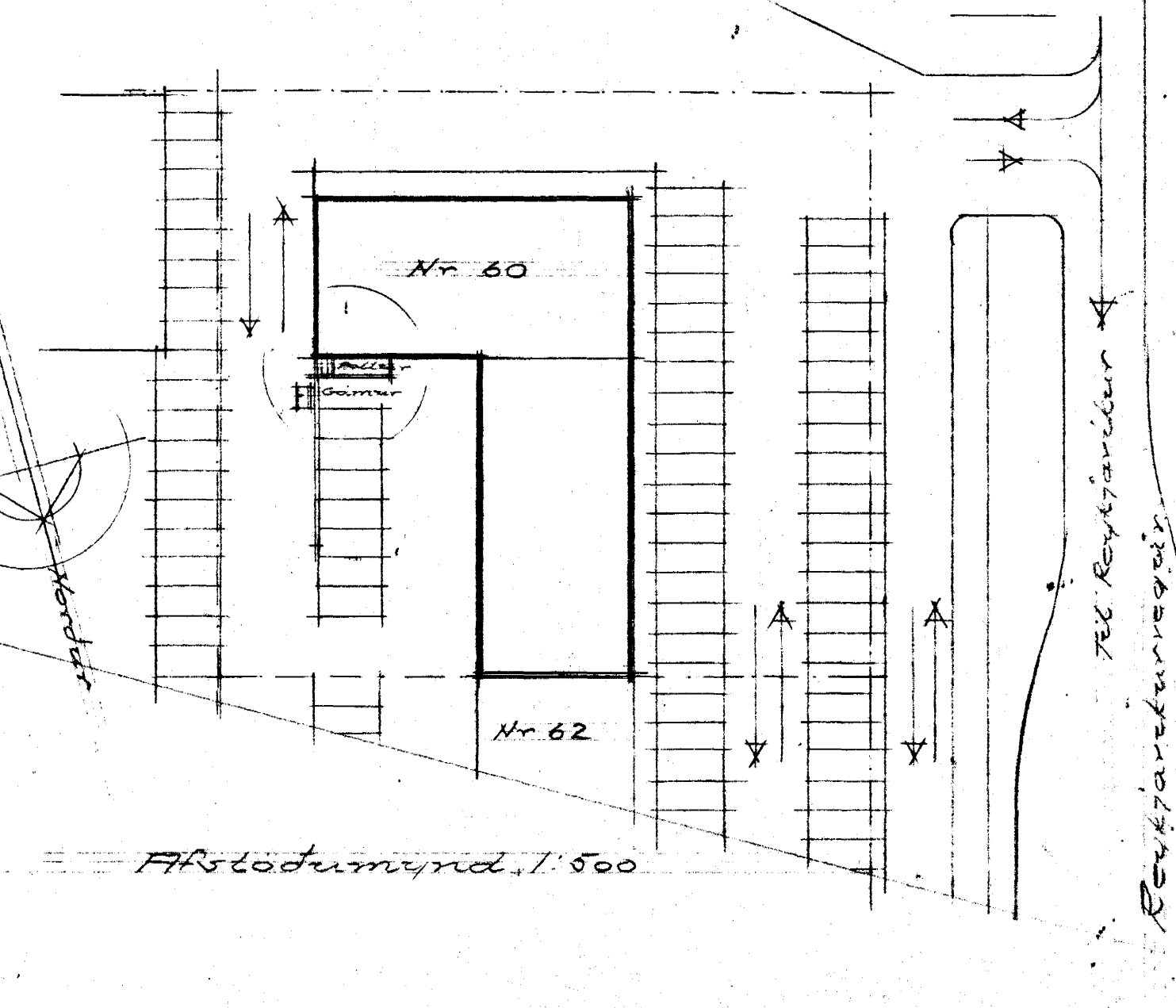


Eldvarnir:
Við gerd og frögan á ljósum
sem merkja neyðarlöngu
og neyðarlýsingu, skal forid
ad fyrirvæðum eldvanna-
ettirlits. Sama gildir um
stæðsetningu slökkvibinaðar,
neyðarlösinga og frögan
rímingarleiða.
Út: Merkir loðandi ljós við
neyðarlöngu



13,1 x 3.

Brunamálastofnun ríkisins
SAMÞYKKT
19 JUL 1993
Sbr. bréf 21/10 92
Guðmundur Gunnarsson



Hér litið um snyrtlingar:
Korvar: 3 vs = 3 stk.
Karlur: 4 þrsk og 2 vs = 6 stk.
Gestafjöldi: 9 x 25 = 225 manns

VERKEFNI: Reykjavíkurvegur 60 Hafnarfirði	VERK NR. TEIKN. K DAGA: 19.08.1992 BR. 7. seð. 92. 16. júlí 1993	TEIKN. NR.
--	---	------------