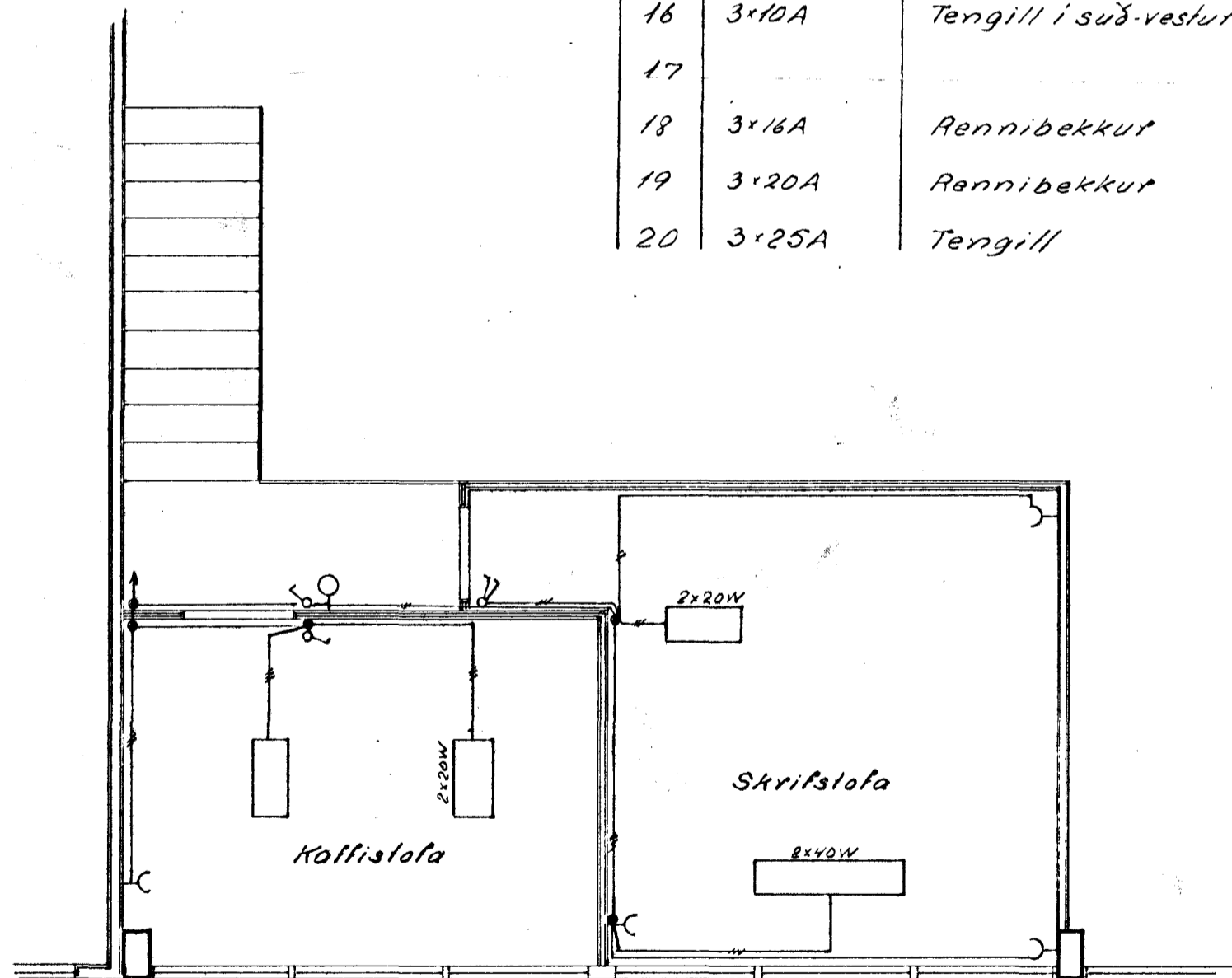
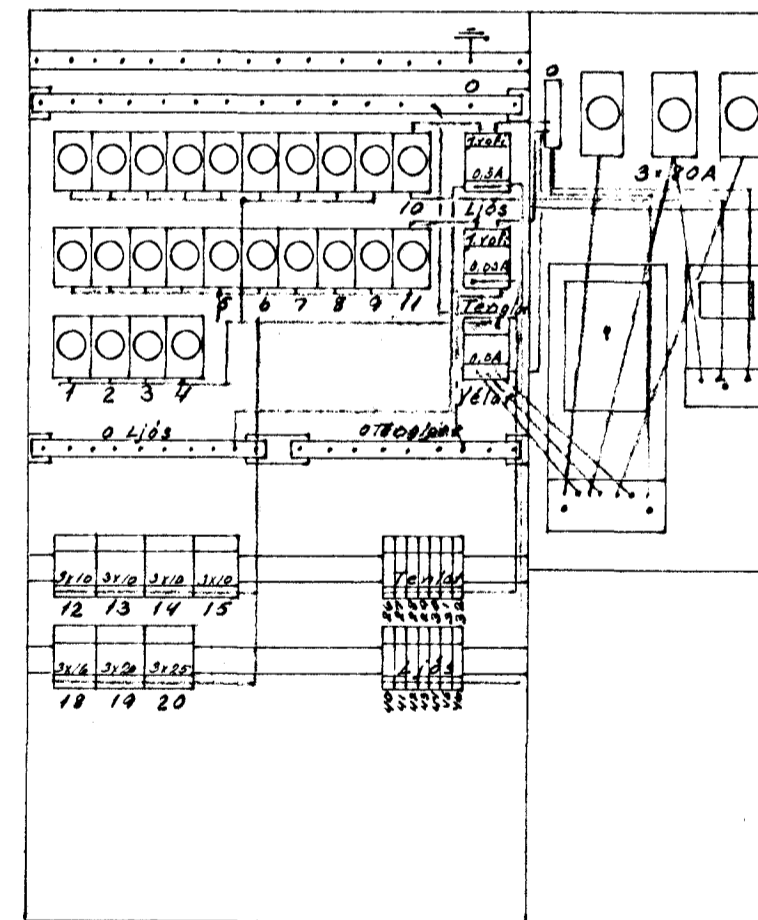


Greinaneili i fölluskáp.

Nr.	Stærð vara	Grein fyrir	Nr.	Stærð vara	Grein fyrir
1	3x35A	Rafsuða suð-vestur horni	26	1x10A	Tenglar frá tennu austv. og kynding
2	3x35A	Rafsuða á súlu vesturvegg	27	1x10A	Tengill frá tennu i miðju
3	3x63A	Rafsuðutengill við fölluskáp	28	1x10A	Tengill frá tennu að vestanv.
4	3x35A	Rafsuða norð-austur horni	29	1x10A	Tenglar við glugga (sunnar.)
5			30	1x10A	Tenglar við glugga (norrni)
6			31	1x10A	Tenglar við glugga hjá kyndingu
7			32	1x10A	Tenglar á norðurvegg tenniverks.
8			33	1x10A	Tenglar á suðurvegg
9					
10	1x35A	Kvisl fyrir ljós	40	1x10A	Ljós i lofti austast
11	1x35A	Kvisl fyrir tengla	41	1x10A	Ljós i lofti i miðju
12	3x10A	Rússvél	42	1x10A	Ljós i lofti vestanv.
13	3x10A	Tenglar frá kopa/tennu	43	1x10A	Ljós við glugga
14	3x10A	Hefill	44	1x10A	Ljós á lager og skrifstofu
15	3x10A	Borrvél	45	1x10A	Ljós i renniverkst (austan)
16	3x10A	Tengill i suð-vestur horni	46	1x10A	Ljós i renniverkst (vestan)
17					
18	3x16A	Rennibekkur			
19	3x20A	Rennibekkur			
20	3x25A	Tengill			



Grunnmynd II hæðar



DAGS.	NAFN	REYKJAVIKURVEGUR NR. 70	KVARDI
FRA	28.11.14	S.V.R.	1:50
TEIKN.	sep.	S.V.R.	Blöð 3 af 3
Alfín Þ. Þoskinnsson			52136