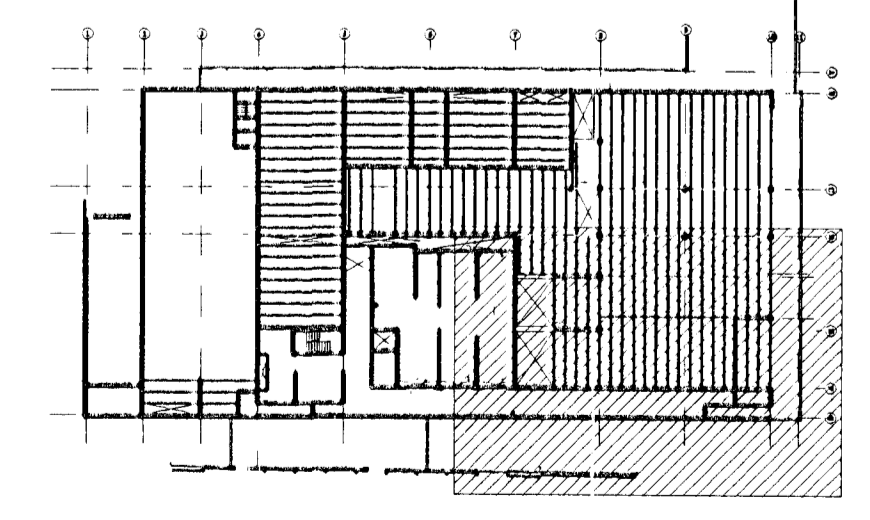


Þensluráuf



Skýringar
 Húðrústuþúðir við uppbyggjullur eru K10 e/c 200 og ná 400 st fyrir uppbyggjulluna.
 Sjá einng skýringarblað.



VED
 Verkfræðistofa Eiranda Byggingar
 Laugaveg 168-105 Reykjavík
 Sími/Fax 561-8461, 853-5800
 Netfang veb@tronnet.is
 Þöbgefandi verkfræðisnusta

E1 23/5/97 Götum breytt, holplötum breytt

Sámp. *[Signature]*

Verk: DELTA hf. Reykjavíkurv. 78 H
 Heiti: Járn/Holplötur yfir 1 hæð.

H.E.B.
 T.H.G.
 M. 1:100
 D.Mat 97

Byggingafræðilítil Hafnarjarðar
 Atgæitt þann
30 MAÍ 1997
 Sigurbjartur Halldórsson

B11
 E1