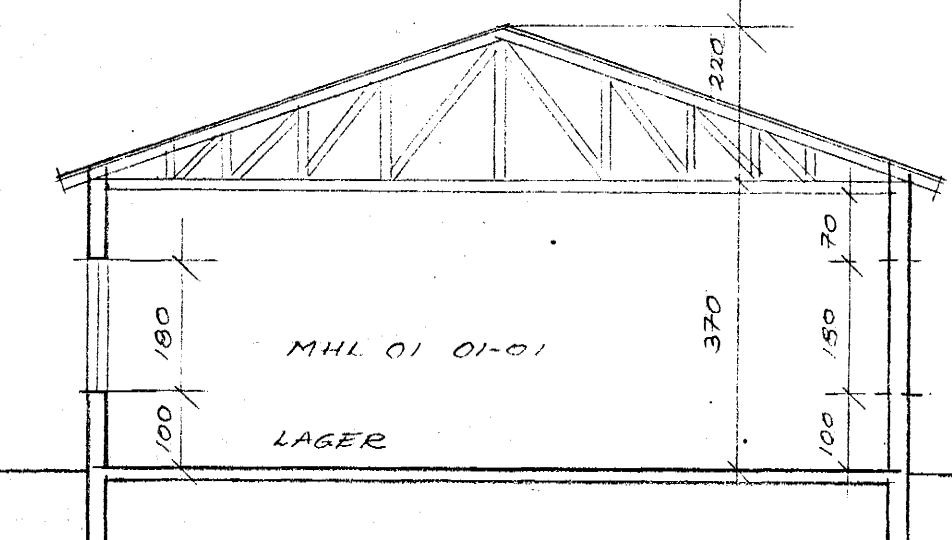
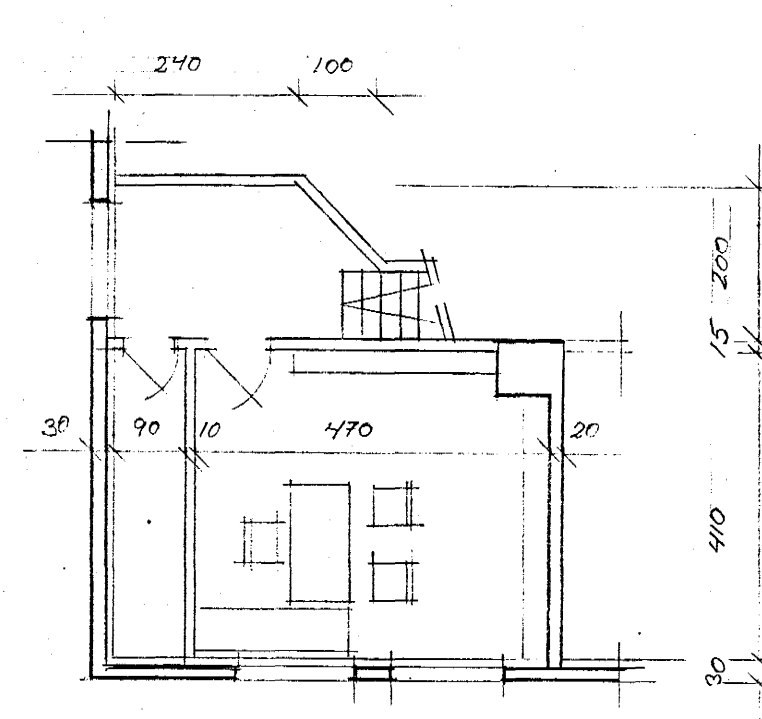


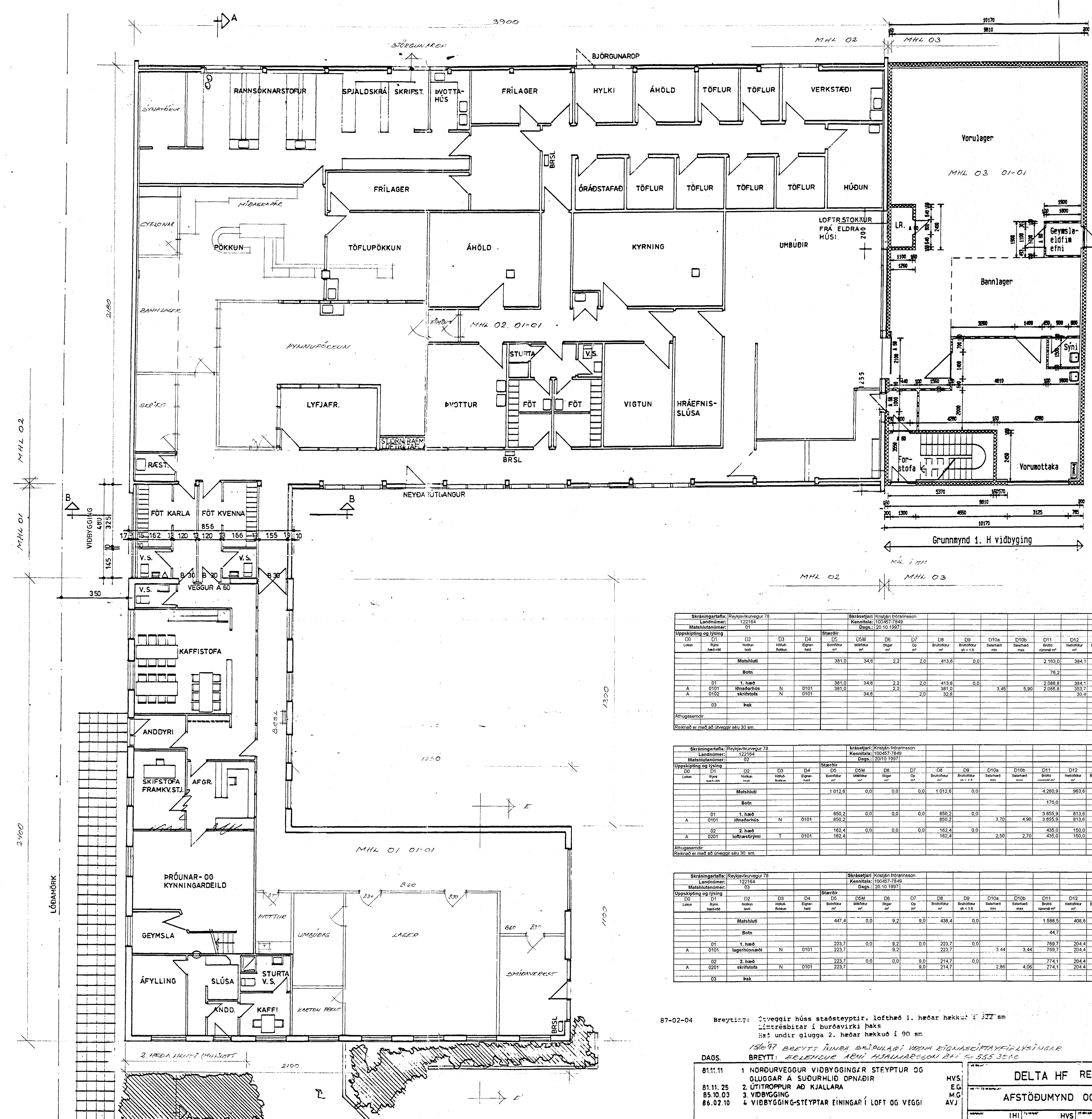
Grunnmynd 2.H vöðbygging
MÁL 1.HH



SNÍÐ E-E í MHL 01



GRUNNMYND MÍLLÖFT (2.H)



Skráningartafa: Reyjavíkurvegur 78		Skrásetjari: Kristján Þórinnsson																
Landnúmer: 122164		Kennitala: 1004577849																
Matshlutanúmer: 01		Dags: 20.10.1997																
Uppsetning og lýsing		D2	D3	D4	Stærðir	D5	D6	D7	D8	D9	D10a	D10b	D11	D12	D16	Reiknað	Skipa	
Lokn	Rým	Höfn	Höfn	Eigna	Stofur	Mistour	Stig	Op	Stofur	Stofur	Stofur	Stofur	Stofur	Stofur	Stofur	Stofur	Stofur	
					381,0	34,6	2,2	2,0	413,6	0,0			2.163,0	384,1	413,6		1.938,3	
																	76,2	
					381,0	34,6	2,2	2,0	413,6	0,0			2.086,8	384,1	413,6		1.938,3	
A	0101	1.hæð	Íbúðarhúsið	N	0101	381,0	34,6	2,2	2,0	413,6	0,0	3,45	5,90	2.086,8	353,7	381,0	5,48	1.938,3
A	0102	skrifstofa		N	0101				32,6					30,4	32,6		0,0	
					03	Þak												

Skráningartafa: Reyjavíkurvegur 78		Skrásetjari: Kristján Þórinnsson																
Landnúmer: 122164		Kennitala: 1004577849																
Matshlutanúmer: 02		Dags: 20.10.1997																
Uppsetning og lýsing		D2	D3	D4	Stærðir	D5	D6	D7	D8	D9	D10a	D10b	D11	D12	D16	Reiknað	Skipa	
Lokn	Rým	Höfn	Höfn	Eigna	Stofur	Mistour	Stig	Op	Stofur	Stofur	Stofur	Stofur	Stofur	Stofur	Stofur	Stofur	Stofur	
					1.012,6	0,0	0,0	0,0	1.012,6	0,0			4.260,9	963,6	1.012,6		3.900,5	
																	170,0	
					850,2	0,0	0,0	0,0	850,2	0,0			3.655,9	813,6	850,2		3.498,5	
A	0101	1.hæð	Íbúðarhúsið	N	0101	850,2	0,0	0,0	850,2	0,0	3,70	4,90	3.655,9	813,6	850,2		3.498,5	
					02	2.hæð	162,4	0,0	0,0	162,4	0,0			435,0	150,0	162,4		402,0
A	0201	loftstrými		T	0101	162,4	0,0	0,0	162,4	0,0	2,50	2,70	435,0	150,0	162,4	2,68	402,0	

Skráningartafa: Reyjavíkurvegur 78		Skrásetjari: Kristján Þórinnsson																
Landnúmer: 122164		Kennitala: 1004577849																
Matshlutanúmer: 03		Dags: 20.10.1997																
Uppsetning og lýsing		D2	D3	D4	Stærðir	D5	D6	D7	D8	D9	D10a	D10b	D11	D12	D16	Reiknað	Skipa	
Lokn	Rým	Höfn	Höfn	Eigna	Stofur	Mistour	Stig	Op	Stofur	Stofur	Stofur	Stofur	Stofur	Stofur	Stofur	Stofur	Stofur	
					447,4	0,0	9,2	9,0	438,4	0,0			1.588,5	408,8	438,4		1.410,2	
																	44,7	
					223,7	0,0	9,2	0,0	223,7	0,0			769,7	204,4	223,7		703,1	
A	0101	1.hæð	lagerhúsnæði	N	0101	223,7	0,0	9,2	223,7	0,0	3,44	3,44	769,7	204,4	223,7		703,1	
					02	2.hæð	223,7	0,0	0,0	214,7	0,0			774,1	204,4	214,7		707,3
A	0201	skrifstofa		N	0101	223,7	0,0	0,0	214,7	0,0	2,86	4,06	774,1	204,4	214,7		707,3	
					03	Þak												

87-02-04 Breyting: Övveggr húss staðsteyptir, loftæð 1. hæð hekkú í 327 sm
Litrésbitar í burðavirki þaks
Hæ undir glugga 2. hæð hekkú í 90 sm

15.09.97 BREYTT MÍMRA SKIPLAÐI VEIÐA EIGNASKEIPTAFILYLSUGAR
BREYTT: ELENÐUR ABNI HJÁLMARSSON B.F. 555 3500

81.11.11	1	NORÐURVEGGUR VÍÐBYGGINGAR STEYPTUR OG GLUGGAR A SUDURHLID ÖPNADIR	HVS
81.11.25	2	LITTRÖPPUR AD KJALLARA	E.G.
85.10.03	3	VÍÐBYGGING	M.G.
86.02.10	4	VÍÐBYGGING-STEYPTAR EINGAR Í LOFT OG VEGGI	AVJ

DELTA HF REYKJAVÍKURVEGI 78 HAFN.
AFSTÖÐUMYND OG GRUNNMYNDIR
81-502
A.01
1:100, 1:500