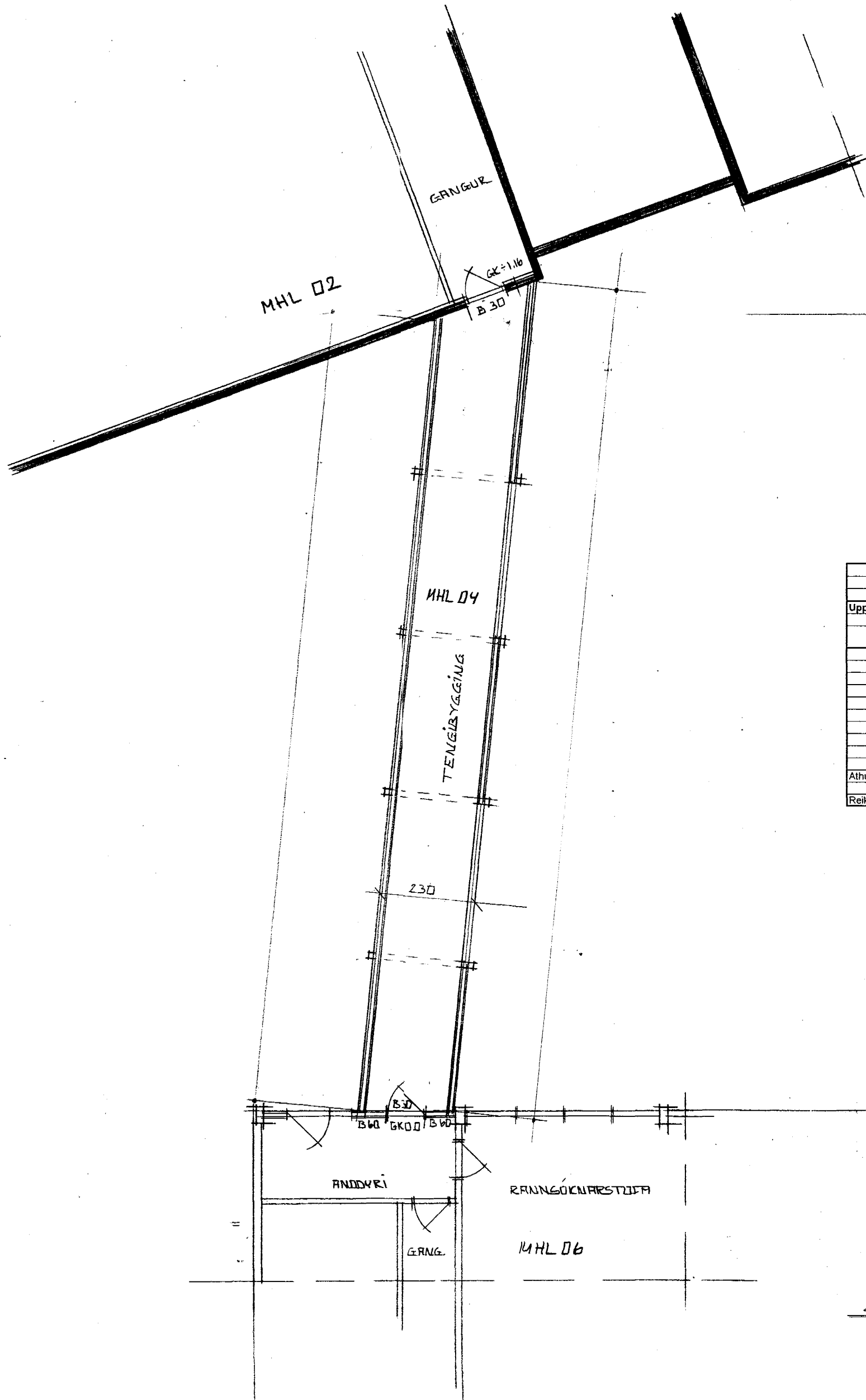
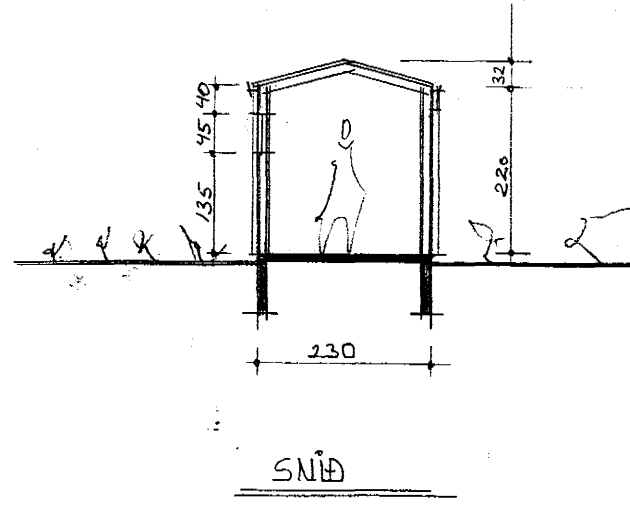


HP



Skráningartafa: Reykjavíkurgur 78				Skrásetjari: Kristján Þórarinnsson																
Landnúmer: 122164				Kennitala: 100457-7849																
Matshlutanúmer: 04				Dags.: 20.10.1997																
Uppskipting og lýsing				Stærðir																
D0	D1	D2	D3	D4	D5	D5M	D6	D7	D8	D9	D10a	D10b	D11	D12	D16	D17				
Lokun	Flym hæðir	Notkun texti	Höfuð-flokkun	Eignar-hald	Bóluflokkur m²	Málaflokkur m²	Sigur m²	Op m²	Brúflokkur m²	Brúflokkur st < 1,8	Salarhæð min	Salarhæð max	Brúflokkur rúmarmál m²	Nettuflokkur m²	Birt Ráðarmál m²	Reikittala skiptarúmarmála	Skiptarúmarmál m²			
		Matshluti			44,5	0,0	0,0	0,0	44,5	0,0			113,9	40,4	44,5		95,3			
		Botn											8,9							
	01	1. hæð gangur			44,5	0,0	0,0	0,0	44,5	0,0			105,0	40,4	44,5		95,3			
A	0101		U	0101	44,5				44,5		2,20	2,52	105,0	40,4	44,5		95,3			
	03	bak																		
Athugasemdir																				
Reiknað er með að úrvegir séu 20 sm.																				

GRUNNMYND M=1:100



BE. 15.10'97 VEIÐNASK. YFIRL.

REYKJAVÍKURVEGUR NR 78 MHL 04

401

EFU1  
TENINGYGGING RESTÓÐUM / GRUNNMYND  
MÁL 1:100 1:500  
DRG3 20.04.94

ERLENDUR ARNI HJALMARSSON & F. KLÉBERG 6 S=333 3860