

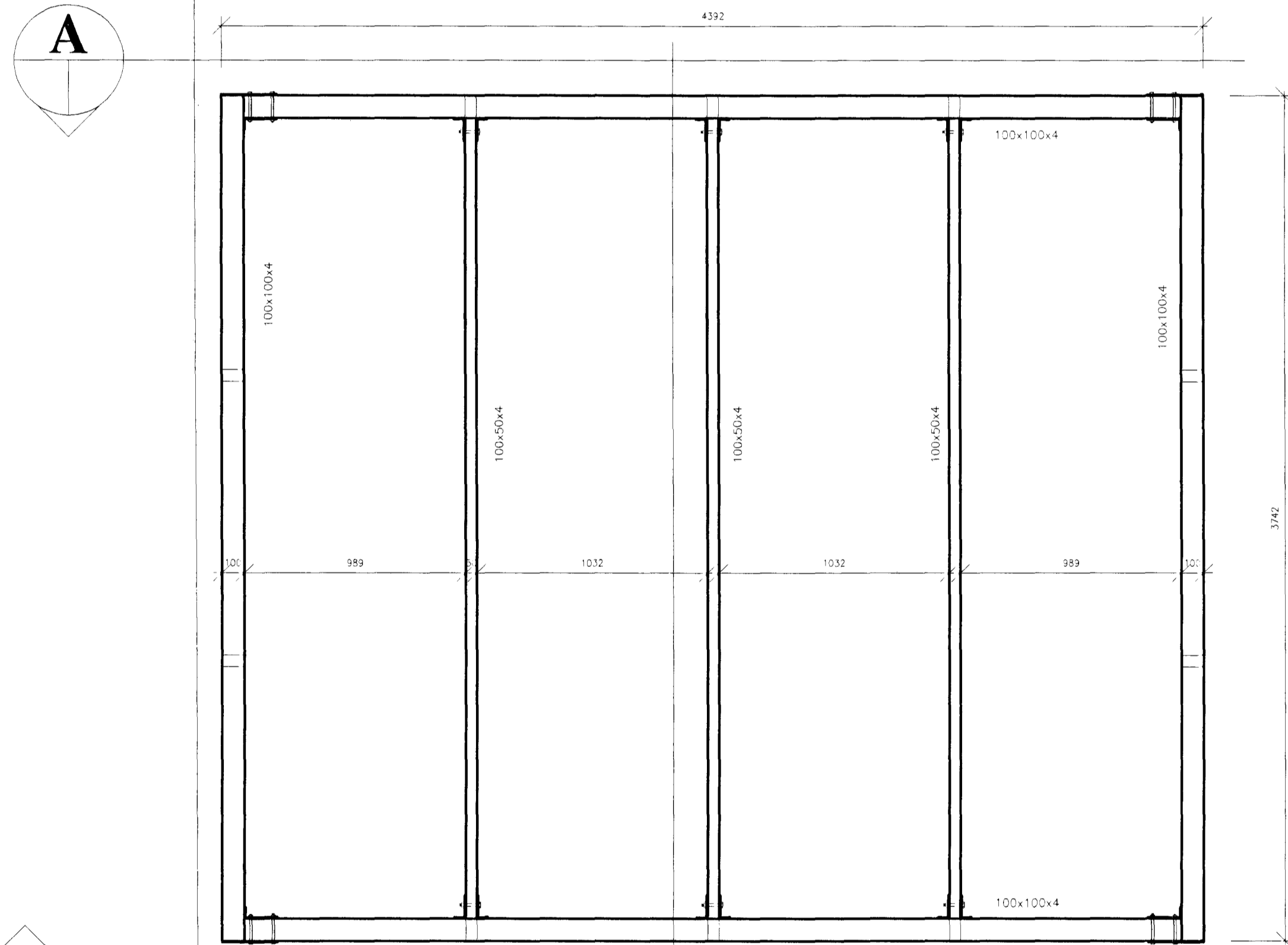
Ásýnd A
M 1:20

Samsetning M 1:10

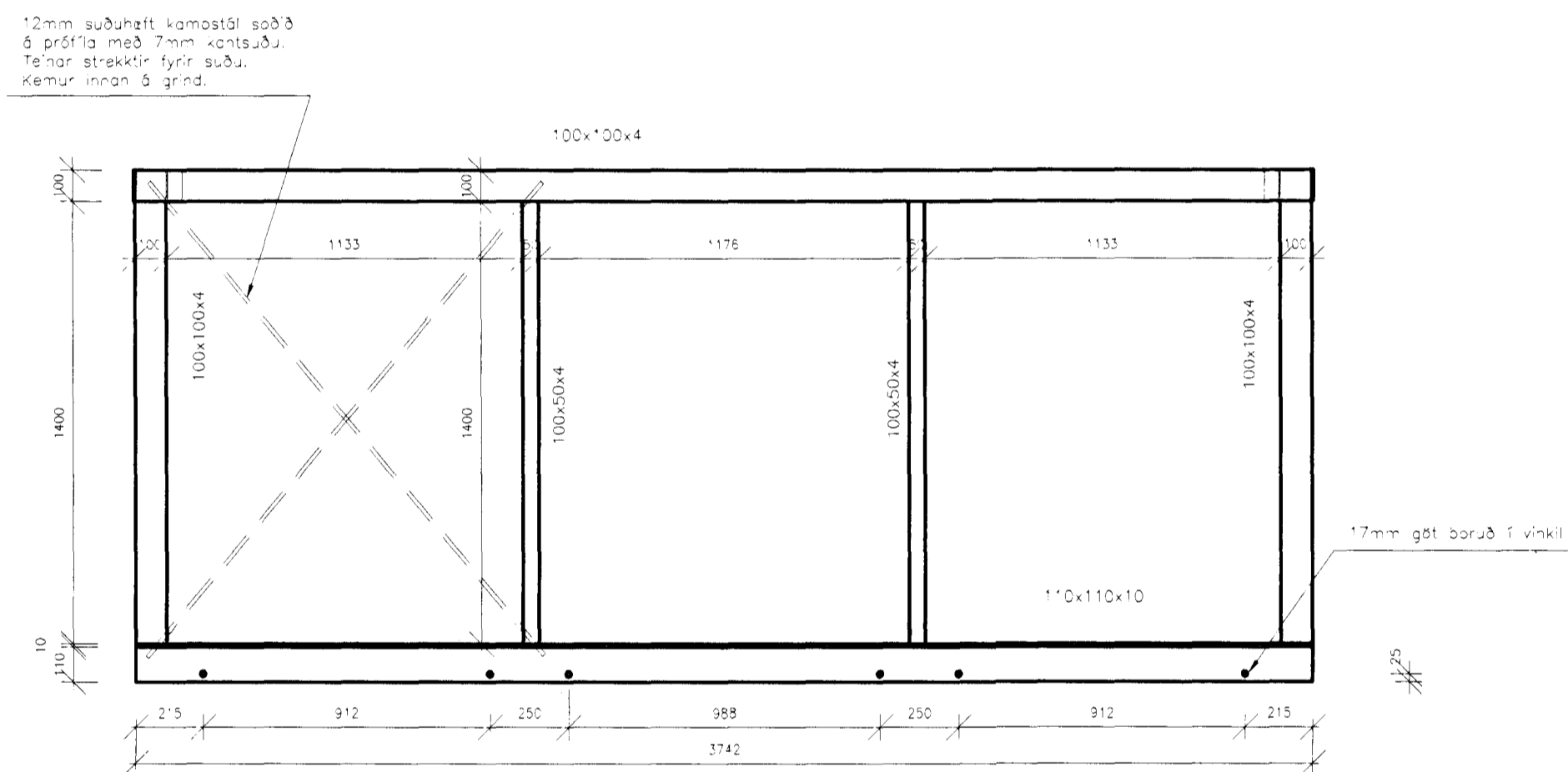
SKÝRINGAR

Stálpróffílur eru úr 100x100x4, 100x50x4 og 110x110x10 vinkli. Próffílur/vinklar eru saðnir saman með 6mm kverksuðu. Rámranni samanstendur af 4 hlöðum sem boltaðar eru saman eins og synt er á teikningu. Lok komi í opna enda. Ranni er heitgalvaníthúðaður. Mjög mikilvægt er að ranni haldi þeim málum sem fyrirskrifuð eru á teikningu og skal frávik ekki vera meira en ±1.5mm. Staðfesta skal máli á ramma áður en hann er sendur í galvaniseringu.

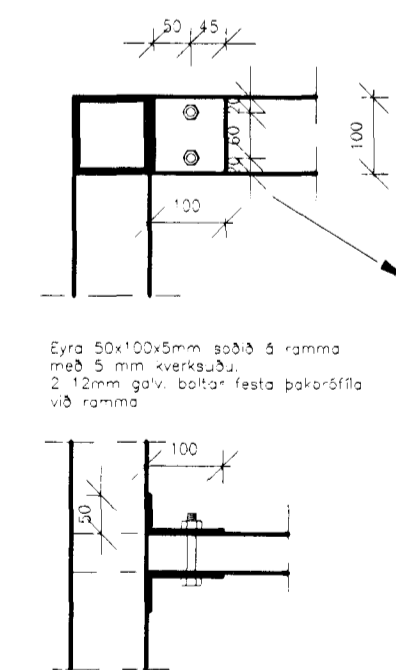
Mála skal ramma á eftirfarandi hátt. Grunna skal ramma með Penguárd Stayer eina umferð með filmubýkkt 100my. Eftir að grunnur hefur þornað a.m.k. í 8 tíma skal mála tvær umferðir með Penguárd T/C filmubýkkt 2x50 my. Litur grár.



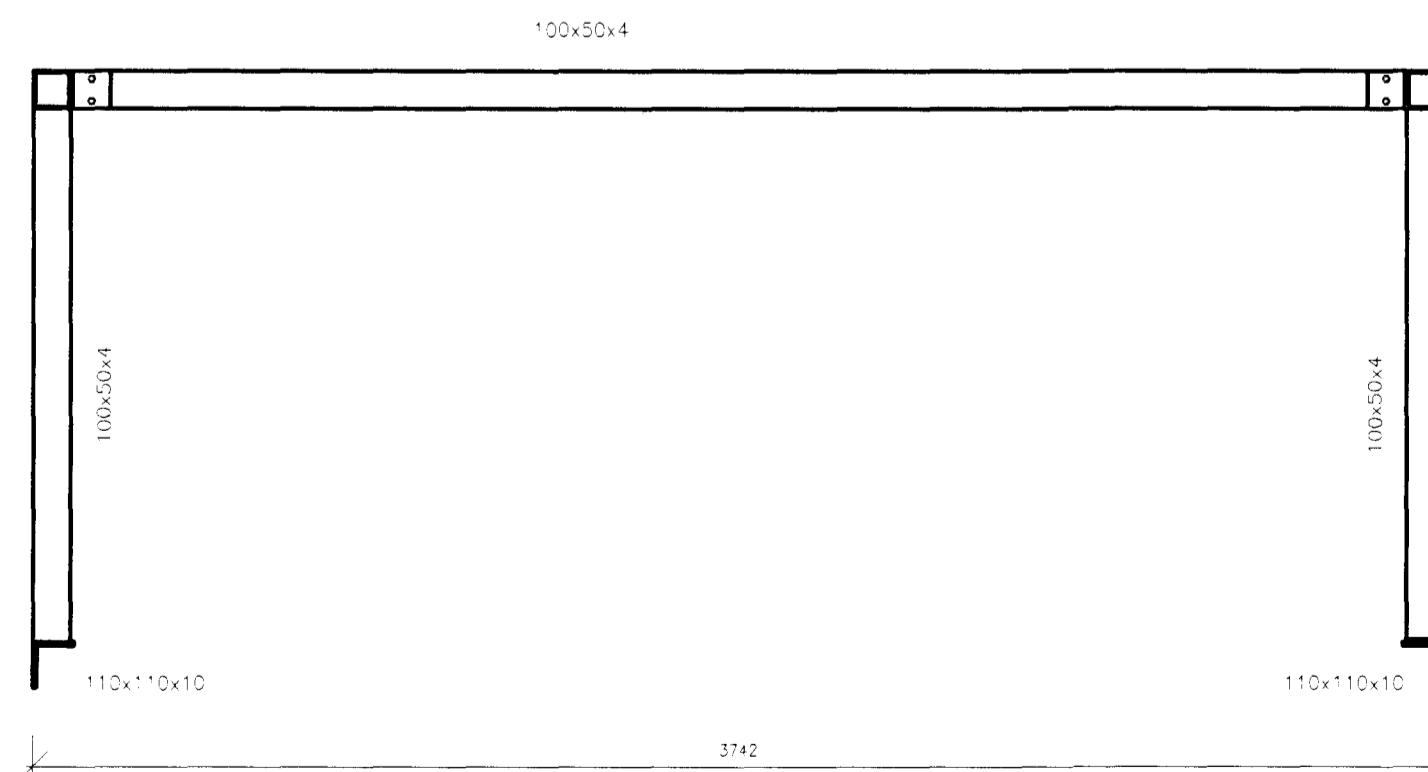
M 1:20



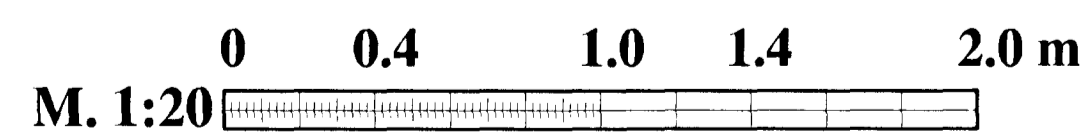
Ásýnd B
M 1:20



Samsetning M 1:10



SNÍÐ C
M 1:20



ÁSKILIÐ, ELÐRI TEIKNING OGILD
Byggingaútlitir Halnarjarðar
Afgræitt þunn
13. NOV. 1998
Sigurbjartur Halldórsson