

Skýringar:

**GAUMLÜGUR:** Koma skal lögum þannig að hægt sé að komast að öllum hlutum kerfis, t.d. við stýriblöd og eftir tvær til þrjár 90° beygjur. Millibili skal ekki vera meira en 7-10 m ef ekki er hægt að komast í gegnum rist eða ventí. Aðgangur um aðgangslögur skal vera auðveldur og minnsta stærð 100mm. Ekki á að þurfa að nota verkfæri við að opna og loka lögum. Aðgangslögur skulu þola jafn mikinn eða meiri hita en stökkkerfið sjálf, áður en þær gefa sig og þéttingar á þeim skulu vera úr öllu- og eldþönu efni.

Slur í samtæðu skulu standast kröfur ePM10-80% ePM2,5-65 og ePM10-50% skv. IST EN ISO 16890. (Eldri flokkun F7)

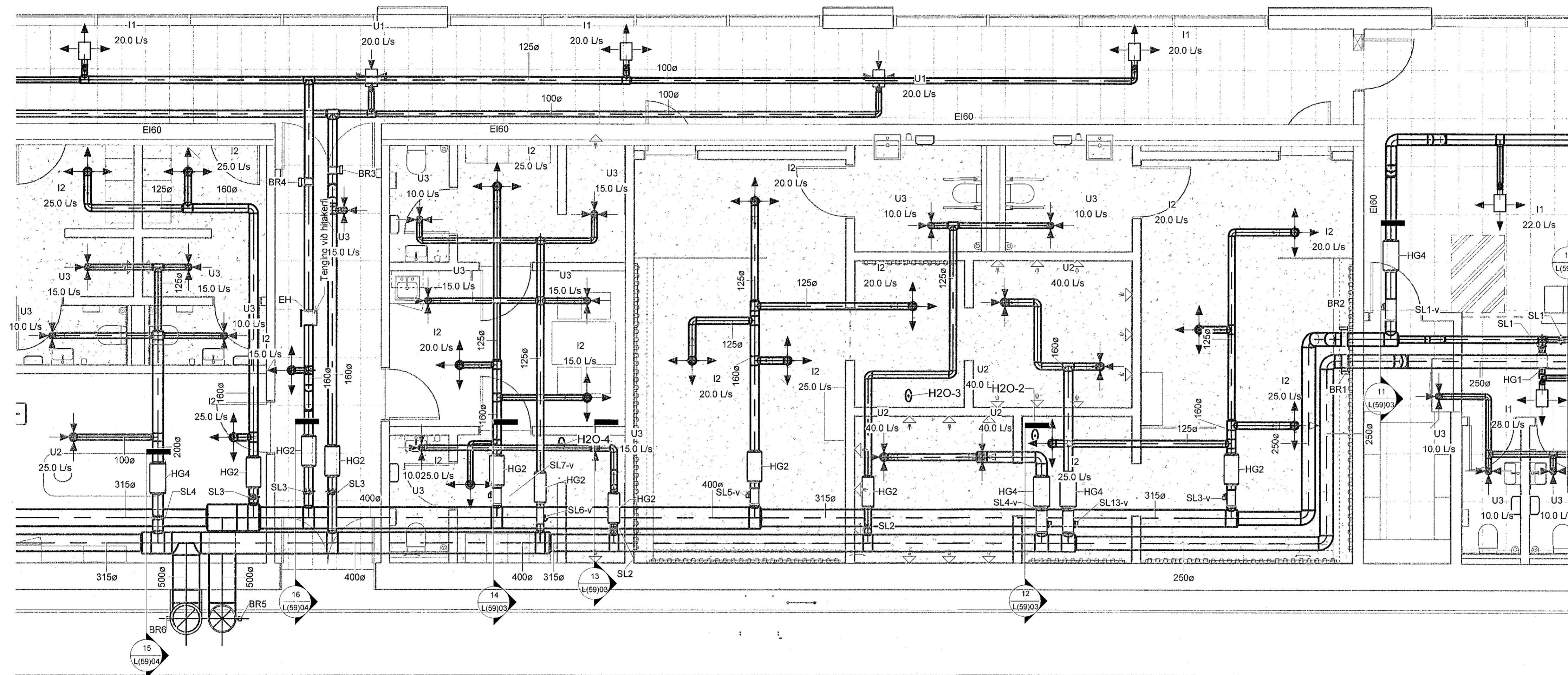
**LOKUR:** Þéttleikaröfur samkvæmt verk lýsingu

**STÖKKAR:** Stökkar skulu gerðir úr sinkhöðuðum stálpötum. Þeir skulu hafa styrk og þéttleika samkvæmt þéttleiki kerfis er ATC3 skv. EN 16798-3:2017 (Class C skv. eldra kerfi)

- U-1 Útsogsrist 37/s Loftmagn er 37/s
- I-2 Innblástursdreifari 74/s Loftmagn er 74/s
- U-3 Útsogstöða 15/s Loftmagn er 15/s
- SL-1: Stílloka-nr. 1
- BR-1: Brunaloka nr. 1
- EH-1: Eftirritari nr.1 staðsettur í stökk

Ø200: Hringlaga stökkur með þvermál 200mm  
H2600 Hæð í miðjan stökk frá sinkhöðuðum gölf.  
400x300: Ferkantaður stökkur B=400mm og H=300mm  
HG.1: Hljóðgildra nr.1  
C02 skynjari í stökk  
H2O-5 Rakaskynjari  
SL-2 Stílloka Cav nr.2  
SL2-v Stílloka vav nr. 2

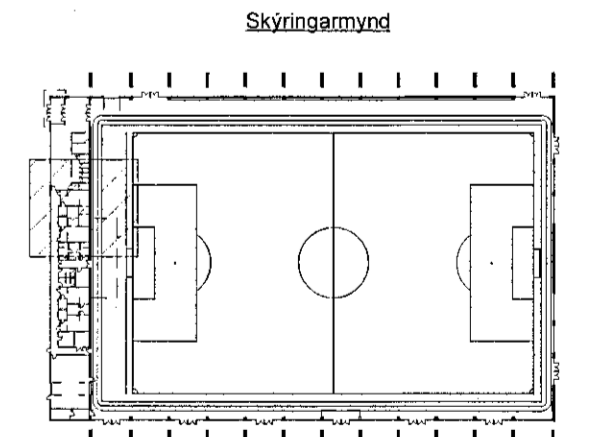
- Tákn lit(a):
- Innblásturskerfi
  - Útsogskerfi
  - Útkast



1 Grunnmynd, 1. hæð  
1:50

1 Framkvæmdateikning 01.12.2022 KK

Nr. Skýringarmynd Dags. br/af



**HNIT**  
VERKFRÆÐISTOFA  
Háalltíðbraut 58-60  
108 Reykjavík  
Sími: 570-0500  
www.hnit.is  
hni@hnit.is

Hannað: AU Teiknað: AMS Yfirlitað: KK

Kt: 200364-3849 Daga: 01.12.2022

Samþykkt: Knattþús Hauka

Knattþús Hauka

Ásvellir 1

Loftþæsikerfi

Grunnmynd, 1. hæð

Verk nr.: 21237 Framm. bláð: A1 Tekn. nr.: Úg:

Mix.: 1:50 **L(57)02** 1

