

GAUMLUGUR: Koma skal lögum bannig að hægt sé að komast að öllum hlutum kerfis, t.d við stýriboð og eftir tveir til þrjár 90° beygjur. Miðbil skal ekki vera meira en 7-10 m ef ekki er hægt að komast í gegnum rist eða ventí. Aðgangur um aðgangslugur skal vera auðveldur og minnsta stærð 100mm. Ekki á að þurfa að nota verifiseri við að opna og loka lögum. Aðgangslugur skulu þola jafn mikinn eða meiri hita en stökkkerfið sjálft, áður en þær gefa sig og þéttingar á þeim skulu vera úr olíu- og eldpothu efni.

Slur í samtæðu skulu standa kröfur ePM10-80% ePM2.5-65 og ePM10-50% skv IST EN ISO 16890. (Eldri flokkun F7)

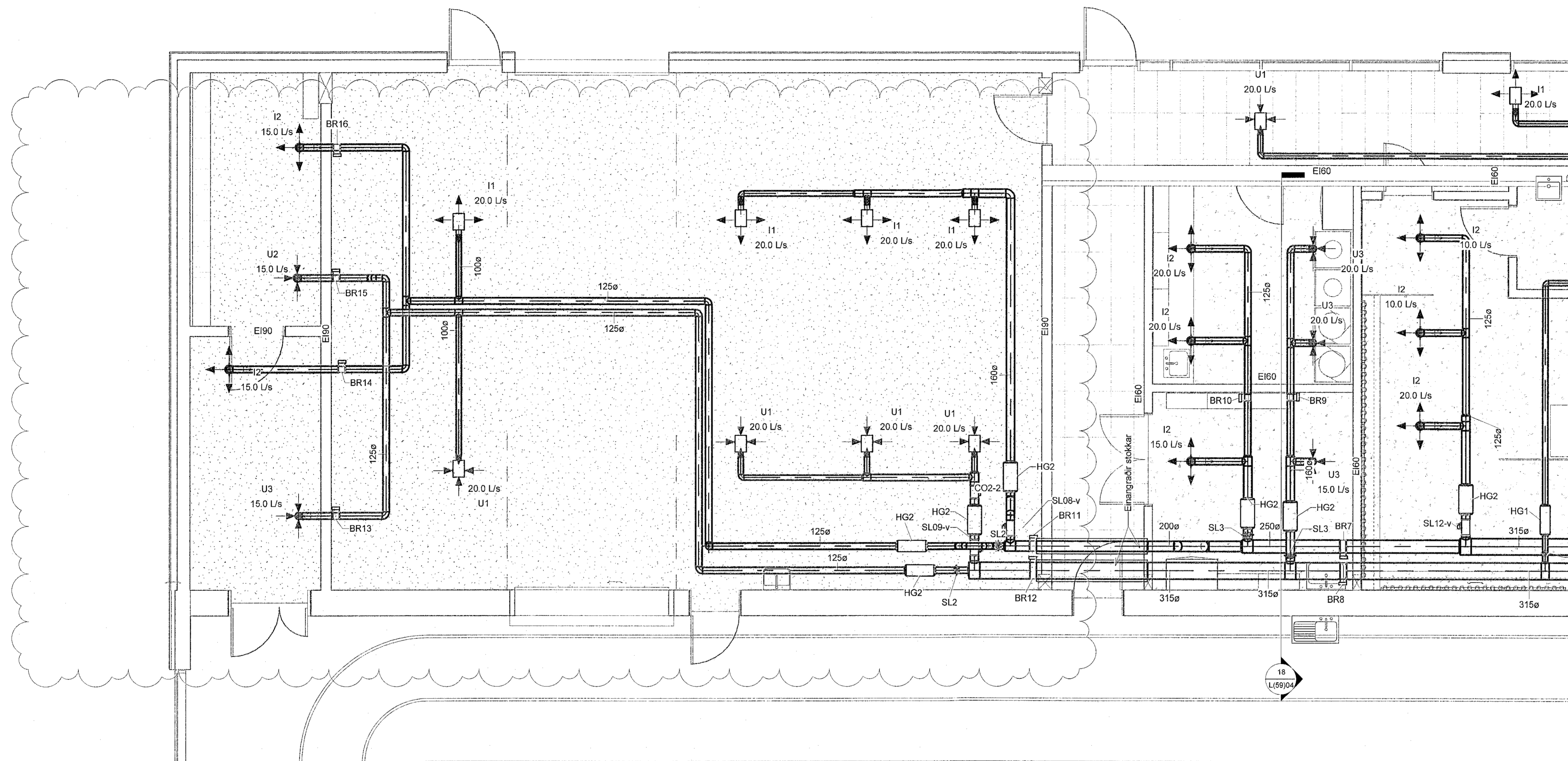
LOKUR: Þéttleikaröfur samkvæmt verklýsingu

STÖKKAR: Stokkar skulu gerðir úr sinkhúðuðum stálpötum. Þeir skulu hafa styrk og þéttleika samkvæmt þéttleiki kerfis er ATC3 skv. EN 16798-3:2017 (Class C skv. eldra kerfi)

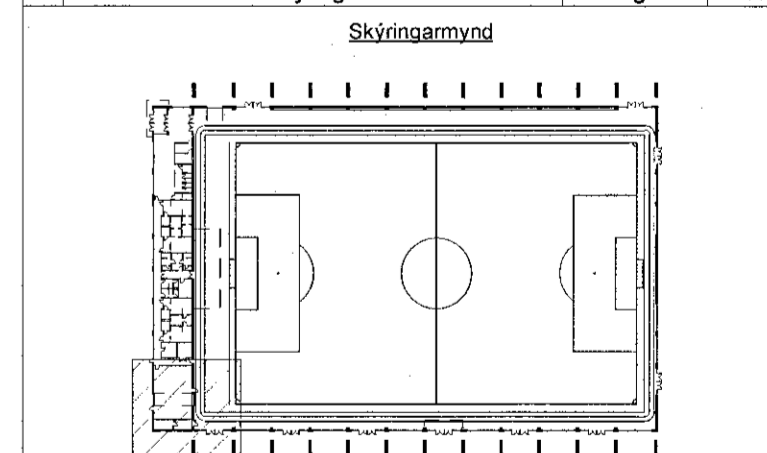
- U-1 Útsogsríst Loftmagn er 37l/s
- I-2 Innblástursdreifari Loftmagn er 74l/s
- U-3 Útsogstöða Loftmagn er 15l/s
- SL-1: Stílliloka-nr. 1
- BR-1: Brunaloka nr. 1
- EH-1: Eftirtitari nr.1 staðsettur í stökk

Ø200: Hringlaga stokkar með þvermál 200mm
H2600 Hæð í miðjan stökk frá fullrængnu gólf.
400x300: Farkanaður stokkur B=400mm og H=300mm
HG 1 : Hljóðgildra nr.1
C02 skynjari í stökk
H20-5 Rakaskynjari
SL-2 Stílliloka Cav nr.2
SL2-v Stílliloka vav nr. 2

- Tákn líta.)
- Innblásturskerfi
 - Útsogskerfi
 - Útkast



1 Framkvæmdateikning	01.12.2022	KK
Nr.	Breytingar	Dags. br.af



Hannað: AU	Teknað: AMJ	Yfirráð: KK
------------	-------------	-------------

Kt: 200364-3849	Dags: 01.12.2022
-----------------	------------------

Sambýkt: *Helgi Már Halldórsson*

Knatthús Hauka
Ásvellir 1

Loftrásikerfi
Grunnmynd, 1. hæð

Verk nr.: 21237	Framst. bláðs: A1	Tekn. nr.:	Útg.:
-----------------	-------------------	------------	-------

Mkv.: 1 : 50 **L(57)04** **1**

1 Grunnmynd, 1. hæð
1 : 50

