

Skýringar:

**GAUMLÚGUR:** Koma skal lögum þannig að hægt sé að komast að öllum hlutum kerfis, t.d. við stýriboð og eftir tveir til þrjár 90° beygjur. Millibili skal ekki vera meira en 7-10 m ef ekki er hægt að komast í gegnum rist eða ventíl. Aðgangur um aðgangslúgur skal vera auðveldur og minnsta stærð 100mm. Ekki á að þurfa að nota verkfæri við að opna og loka lögum. Aðgangslúgur skulu þola jafn mikinn eða meiri hita en stökkakerfið sjálf, áður en þær gefa sig og þéttingar á þeim skulu vera úr öllu- og eldþolinu efni.

Stur í samtæðu skulu standast kröfur ePM10>80% ePM2,5>65 og ePM10>50% skv IST EN ISO 16890. (Eldri flokkun F7)

**LOKUR:** Þéttleikakröfur samkvæmt verkýsingu

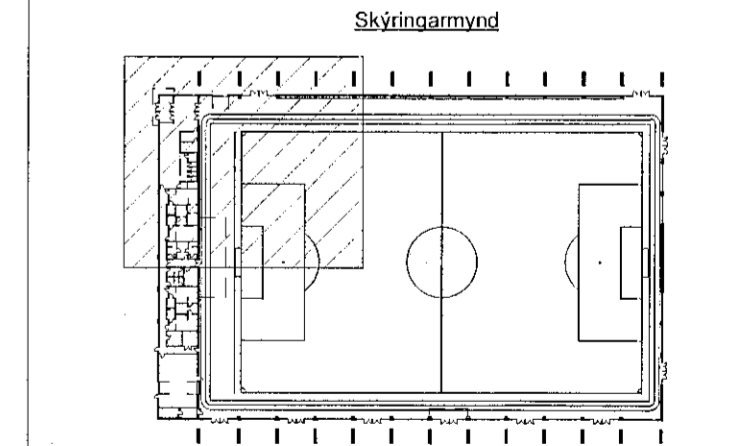
**STOKKAR:** Stokkar skulu gerðir úr sinkhúðuðum stálplötum. Þeir skulu hafa styrk og þéttleika samkvæmt þéttleiki kerfis er ATC3 skv. EN 16798-3:2017 (Class C skv. eldra kerfi)

**Ø200:** Hringlaga stokkur með þvermál 200mm H:2600 Hæð í miðjan stökk frá fullfrágengu gólfi. 400x300: Ferkantaður stokkur B=400mm og H=300mm HG.1: Hljóðgildra nr.1

- U-1 Útsogsrist 37l/s
- U-2 Loftmagn er 37l/s
- I-2 Innblastursdreifan Loftmagn er 74l/s
- U-3 Útsogstöða 15l/s
- SL-1: Loftmagn er 15l/s
- SL-1: Stílliloka-nr. 1
- BR.1: Brunaloka nr. 1
- EH.1: Eftirhitari nr.1 staðsettur í stökk
- Sveigjanlegur stokkur (barki)

- Tákn (lita):
- Innblasturskerfi
  - Útsogskerfi
  - Útkast

1 Framkvæmdateikning	01.12.2022	KK
Nr.	Breytingar	Dags. br.áf

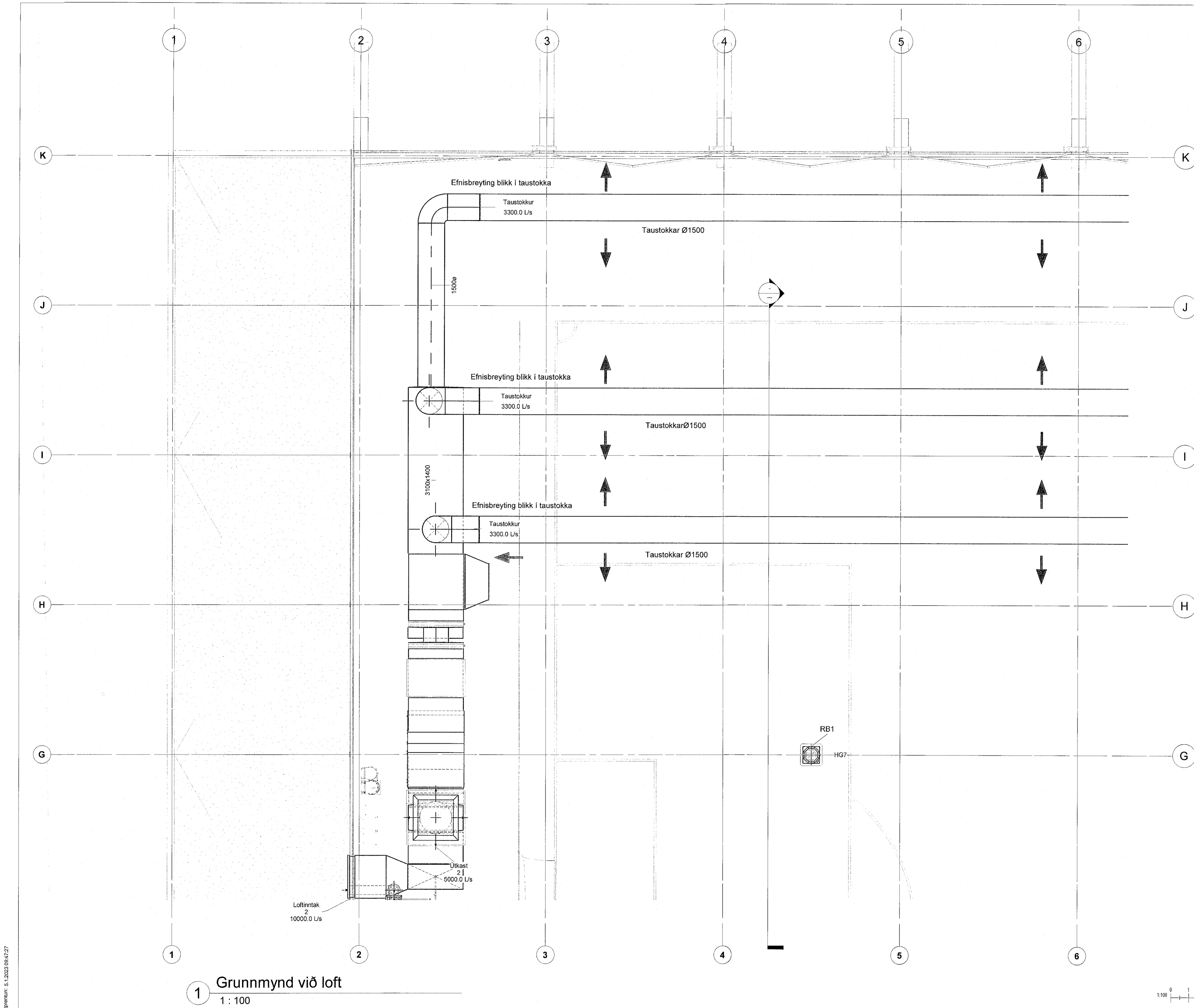


Hannað: AU	Teknað: AMJ	Yfiráð: KK
Kr: 200364-3849	Dags: 01.12.2022	

Sambýkkt: *Hjálmar Hjálmarsson*  
Knatthús Hauka  
Ásvellir 1

Loftfræsikerfi  
Grunnmynd  
Salur

Verk nr.: 21237	Frumst. bláði: A1	Tekn. nr.:	Útg.:
Mkv.: 1: 100	L(57)05		1



1 Grunnmynd við loft  
1: 100