

Allt efni og öll vinna skal vera í samræmi við íslenska staðla og reglugerðir.

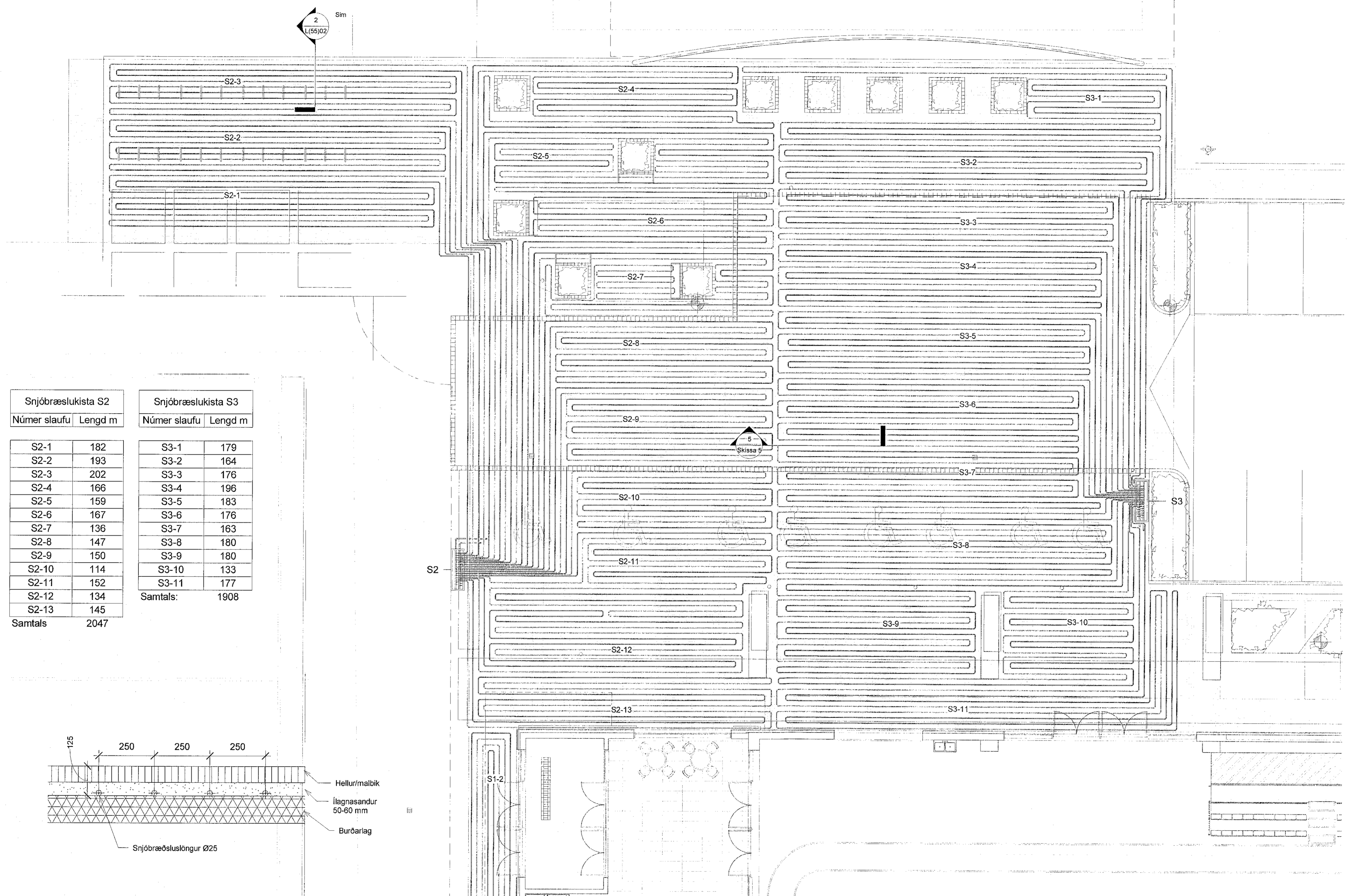
Snjóbræðslurör skulu vera hita- og þrýstipólin, 25 mm rör, af gerðinni PP, PPR eða sambærileg rör.

Öll tengistykki skulu hæfa rörum. Festingar skulu vera vandaðar og settar samkvæmt róraframleiðanda.

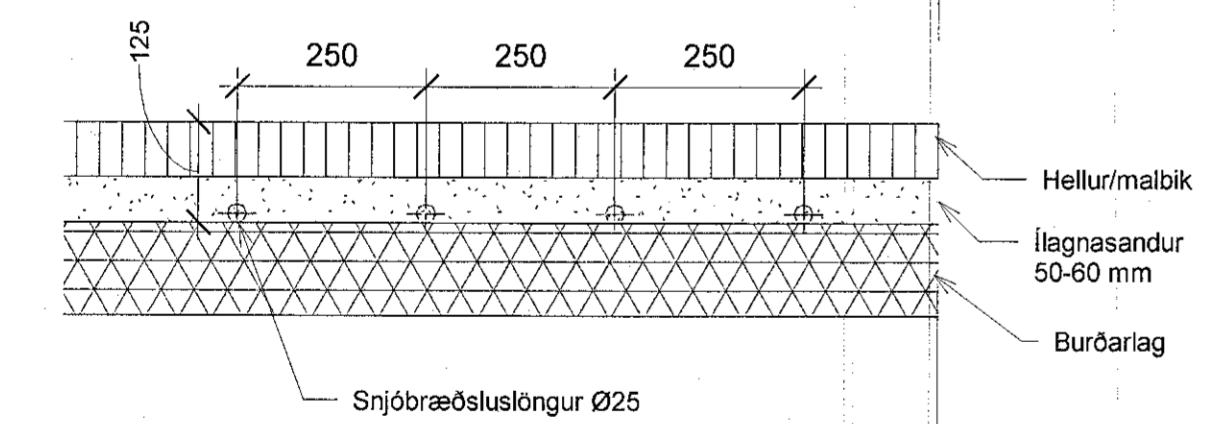
Almennt skulu snjóbræðslulagnir lagðar þannig að 250 mm bil sé á milli róra. Setja skal sérstaka fjarlægðarklossa með u.þ.b. 1,5 – 2,5 m bili til þess að tryggja rétta billengd.

Við útlagningu og þjöppun á sandi skulu snjóbræðslurör vera fyllt undir 3 bar vatnsþrýsting. Áður en gengið er frá endanlegu yfirborði með hellum eða malbiki.

Frosttögur snjóbræðslukerfis skal vera umhverfisvænn með a.m.k. 8 - 10 ára endingartíma. Hann skal innihalda bætiefni sem spornar gegn lífrænum vexti. Blöndunarhlutfall frostlagar skal vera 1:3 eða 1 hluti frostögur á móti 2 hlutum af vatni.



Snjóbræðslukista S2		Snjóbræðslukista S3	
Númer slaufu	Lengd m	Númer slaufu	Lengd m
S2-1	182	S3-1	179
S2-2	193	S3-2	164
S2-3	202	S3-3	176
S2-4	166	S3-4	183
S2-5	159	S3-5	176
S2-6	167	S3-6	163
S2-7	136	S3-7	180
S2-8	147	S3-8	180
S2-9	150	S3-9	133
S2-10	114	S3-10	177
S2-11	152	Samtals:	1908
S2-12	134		
S2-13	145		
Samtals	2047		



2 Grunnmynd, 1. hæð
1 : 10

1 Grunnmynd, 1. hæð
1 : 100

1 Framkvæmdateikning	01.12.2022	KK
Nr.	Breytingar	Dags. br.af

