

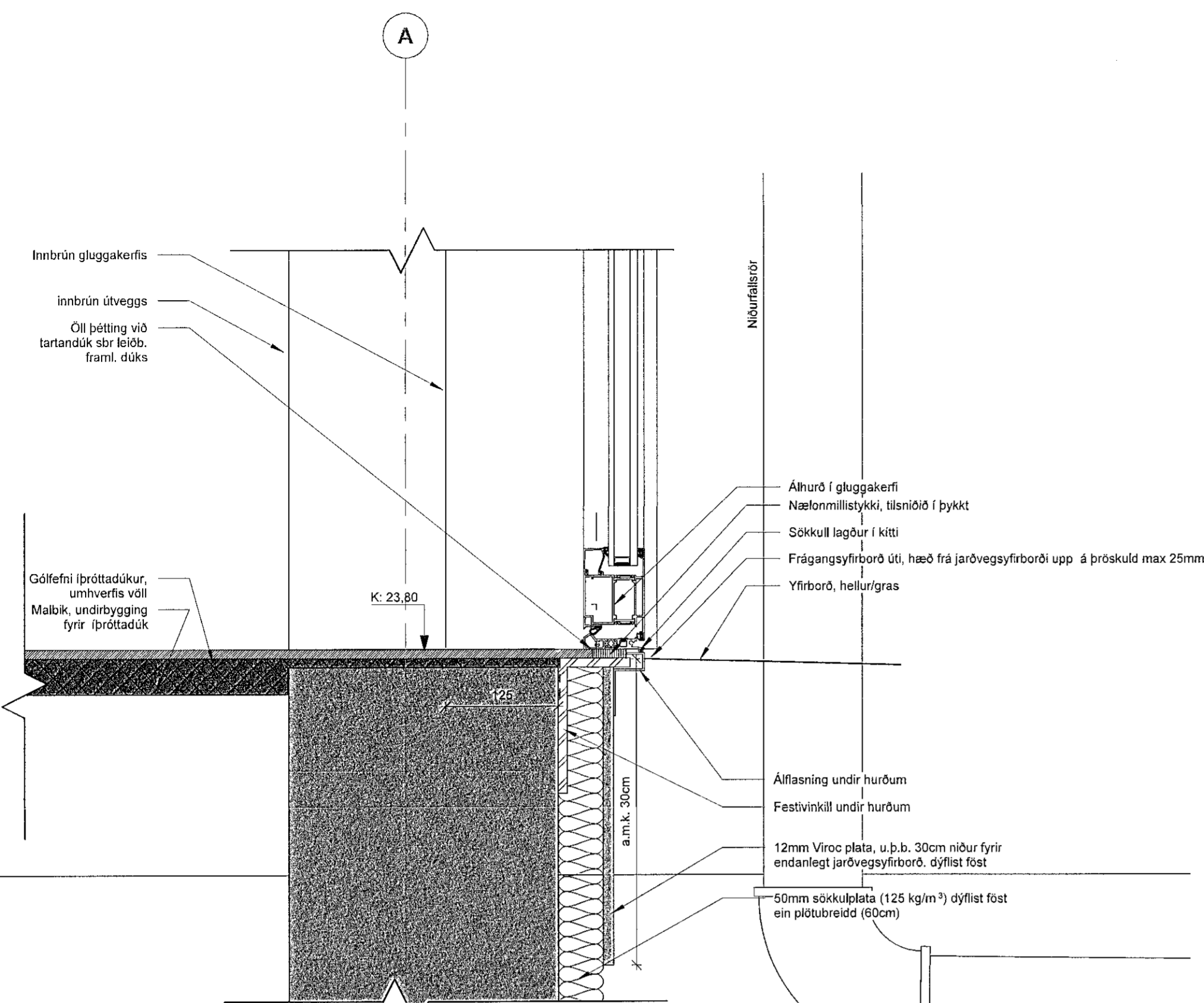
ÖLL MÁL OG ABSTÆÐUR ATHUGIST Á STADNUM  
 AÐUR EN SMÍÐI HEFST.  
 ÖHEIMILT ER AD MÆLA UPP AF TEIKNINGUM.  
 ASK ARKITEKTUM SKAL TILKYNNT UM  
 ÖSAMRÆMI OG VAFAATRÍÐI ER UPP KUNNA AD  
 KOMA.

**Skýringar / Notes:**

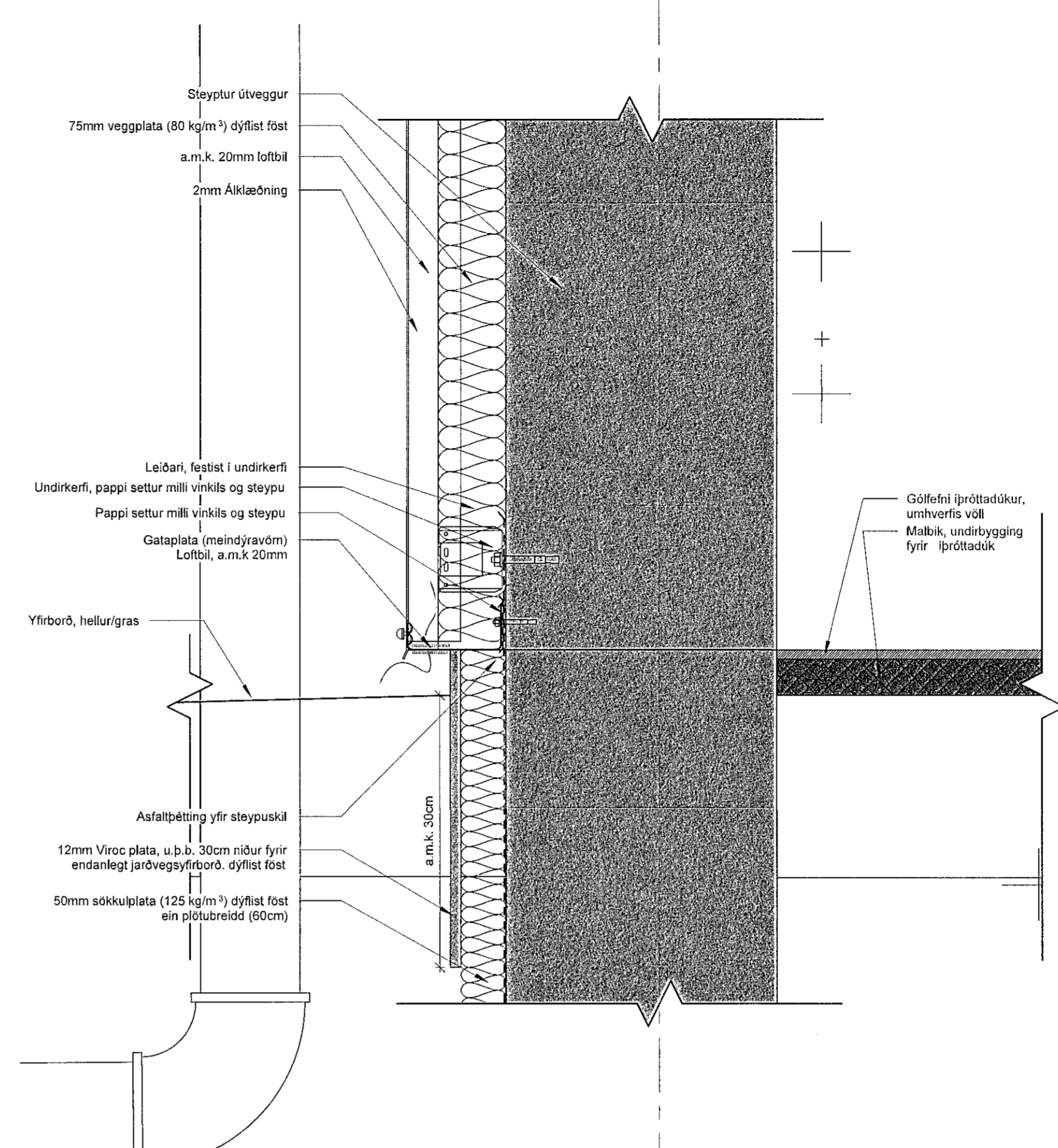
Ávallt skal setja töru/asfalt-pappa á milli timbers og steypu, timbers og málmis og málmis og steypu. Eins milli tveggja ólíkra málmis, þarng að séla koni til þæringar.  
 Allt efni og uppsetning skal vera skv. teikningum, fyrirmælum framleiðenda þessa efna sem notað eru.

Asfalt renningur bræddur yfir öll steypuskil þar sem ekki er valnóla.  
 Tar / asphalt must always be placed between timber and concrete, timber and metal and metal and concrete. Also between two different metals, ensuring that no corrosion occurs.  
 All materials and installation shall be in accordance with drawings, instructions of the manufacturers of the materials used.

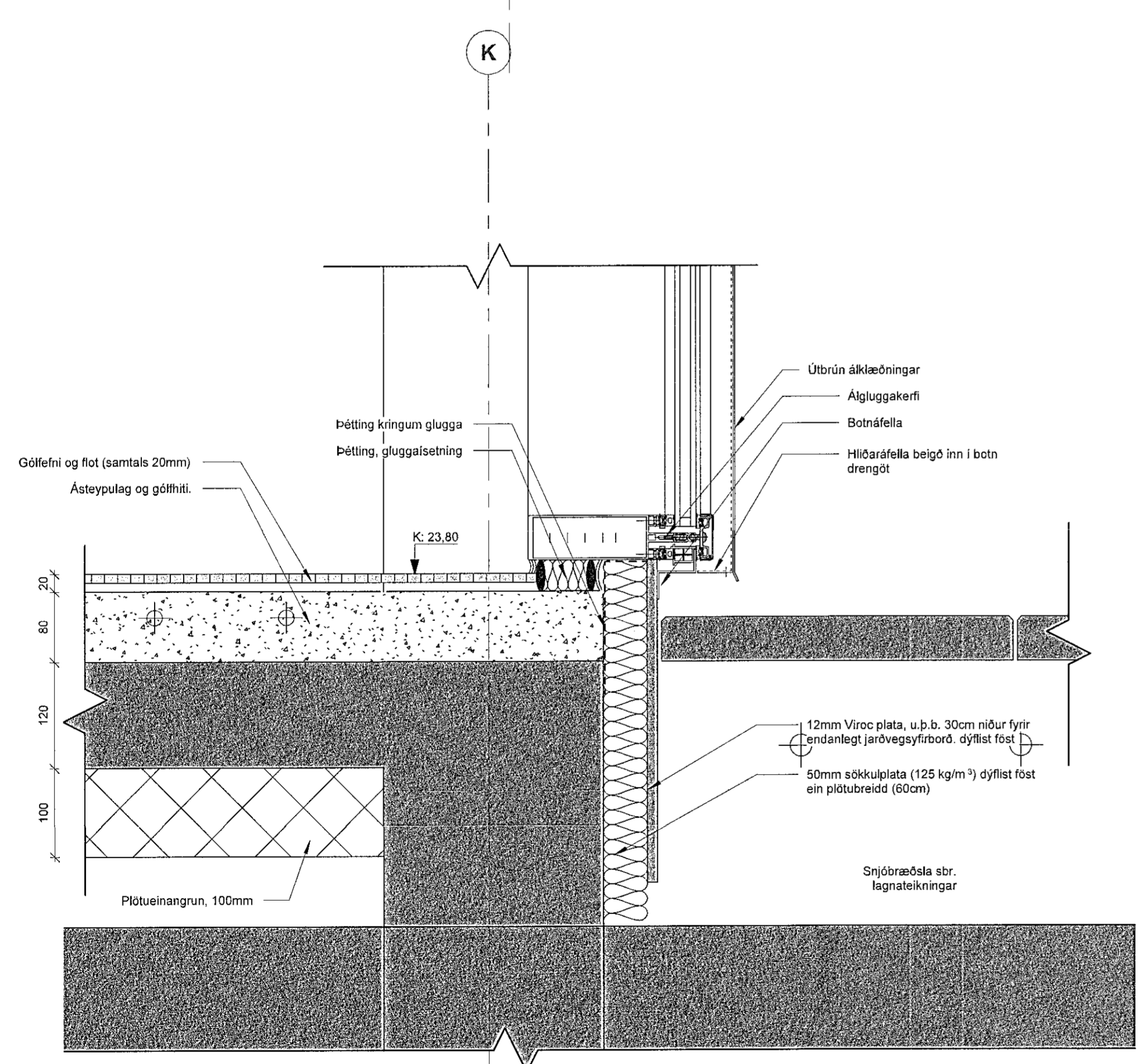
Asphalt membrane melted over all places the concrete could leak in



**1 Sökkull, salur, álhurð**  
1 : 5



**2 Sökkull, salur, álklaðning**  
1 : 5



**3 Sökkull, álgluggi**  
1 : 5

**ÚTG. TEIKN. YFIRF. DAGS. SKÝRING**

ASK ARKITEKTAR EHF  
 ÖRSKOGTÚ 9  
 101 REYKJANÚK  
 101 101  
 www.ask.is

HÖNNUÐUR AÐALUPPERÁTTA OG HÖNNUNARSTJÓRI

Hönnuðir: Helgi Már Halldórsson, Arindís F.A.L., Kl. 301250-7049, helgimar@ask.is



VERKFRM	Knattús Hauka	MNV. I. A1
ÁSVELLIR	Ásvellir 1	1 : 5
TEIKNAR	Verkeikningar	HMH
HEITI TEIKNINGAR	Deili	TD
YFIRF.	HMH	
DAGS.	09.05.2022	
VERK NR.	9623	ÚTGÁFA
AUKERFI - NÖMUR TEIKNINGAR	39.01	