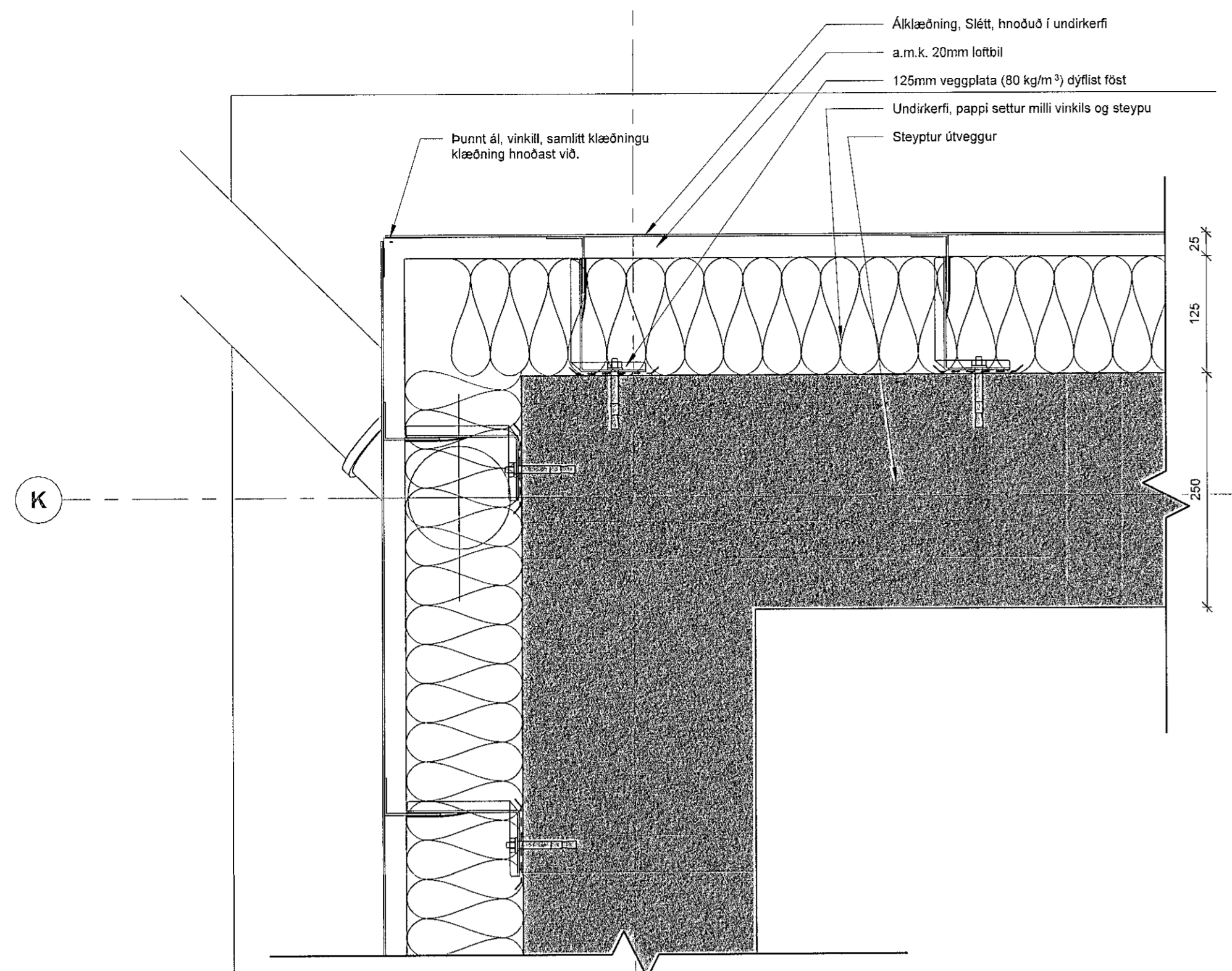
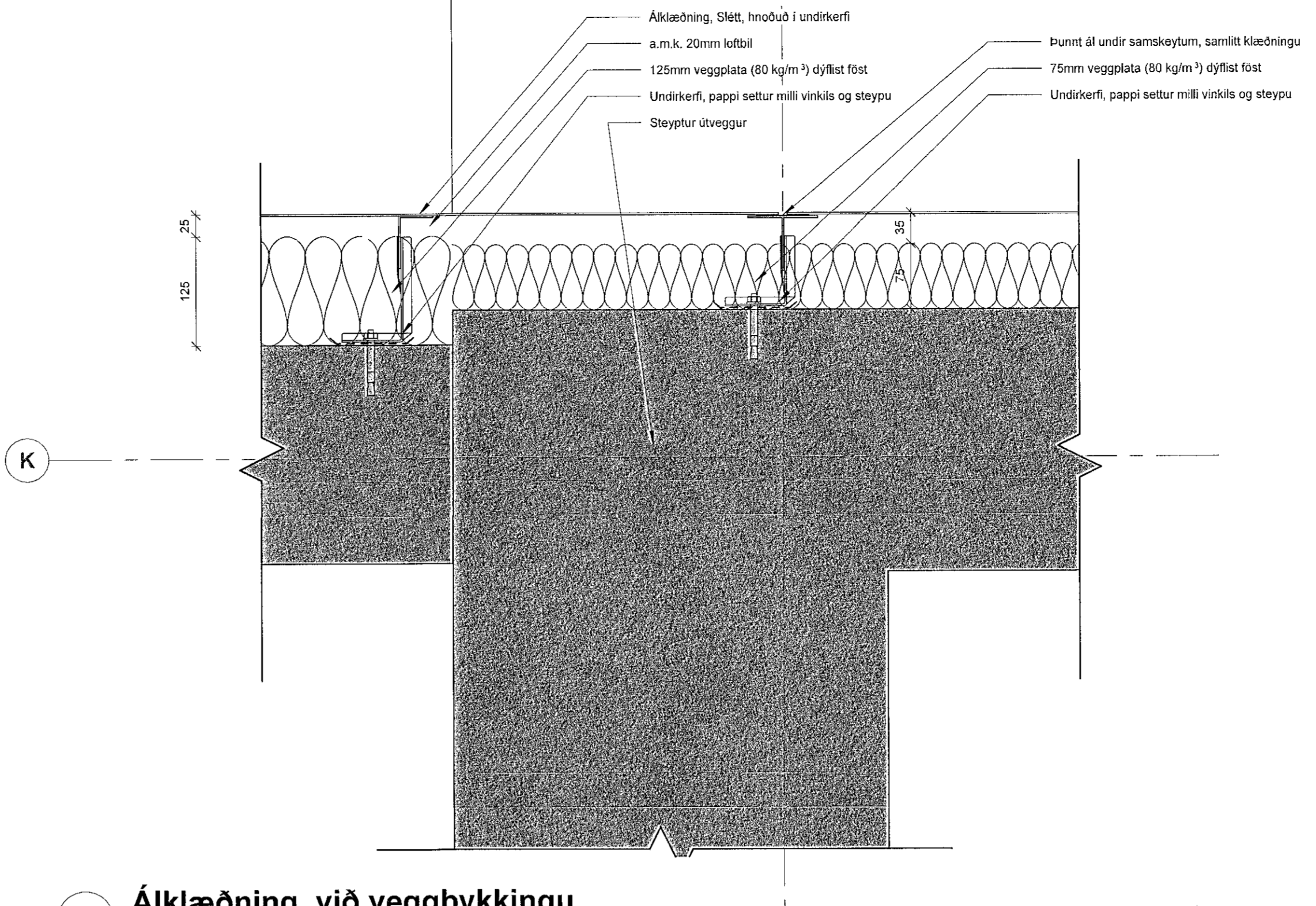


ÖLL MÁL OG AÐSTÆÐUR ATHUGIST Á STADNUM  
AÐUR EN SMÍÐI HEFST.  
ÓHEIMILT ER AÐ MÆLA UPP AF TEIKNINGUM.  
ASK ARKITEKTUM SKAL TILKYNNT UM  
ÓSAMRÆMI OG VAFAATRÍÐI ER UPP KUNNA AÐ  
KOMA.

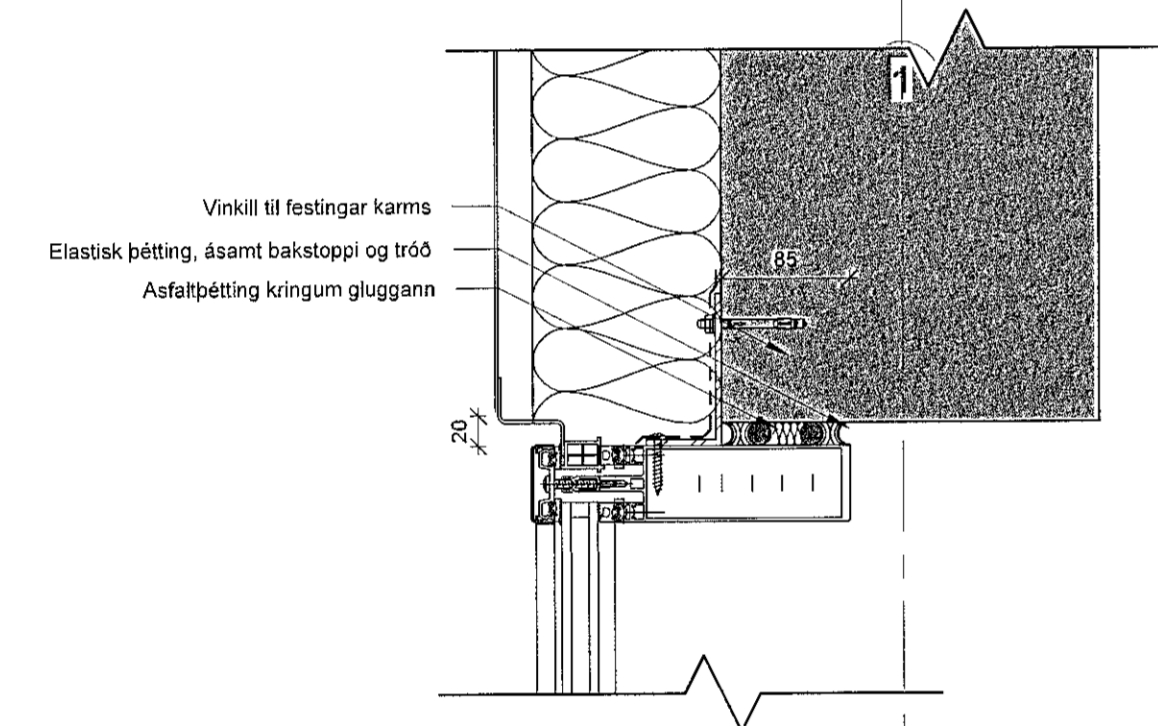
**Skýringar / Notes:**  
Ávallt skal setja tönu/astef-pappi á milli timbers og steypu, timbers og málna og málna og steypu. Eins milli tvöggja ólíkra málna, þannig að ekki komi til læsingar.  
Allt eitt og uppsetning skal vera sákr. Þeirningum, fyrirmælum framleiðanda þeirra efna sem notuð eru.  
Asfalt renningur bræddur yfir öll steypuskil þar sem ekki er vatnslás.  
Tar / asphalt must always be placed between timber and concrete, timber and metal and metal and concrete. Also between two different metals, ensuring that no corrosion occurs.  
All materials and installation shall be in accordance with drawings, instructions of the manufacturers of the materials used.  
Asphalt membrane melted over all places the concrete could leak in.



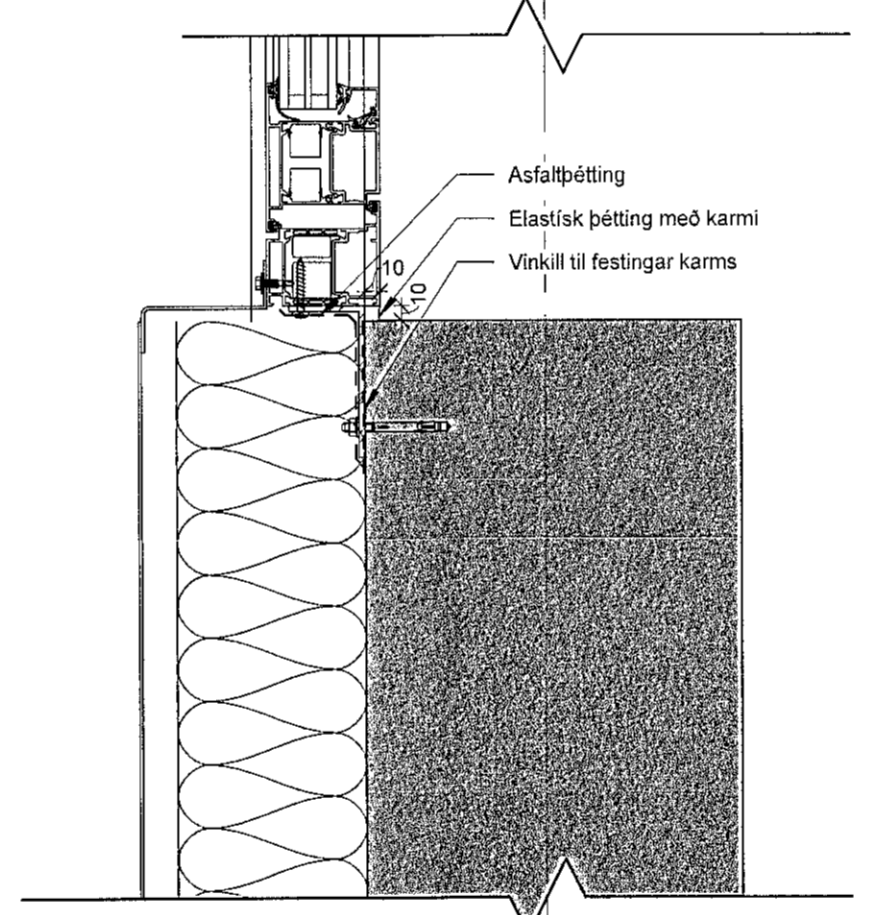
**1 Álklæðning, úthorn**  
1:5



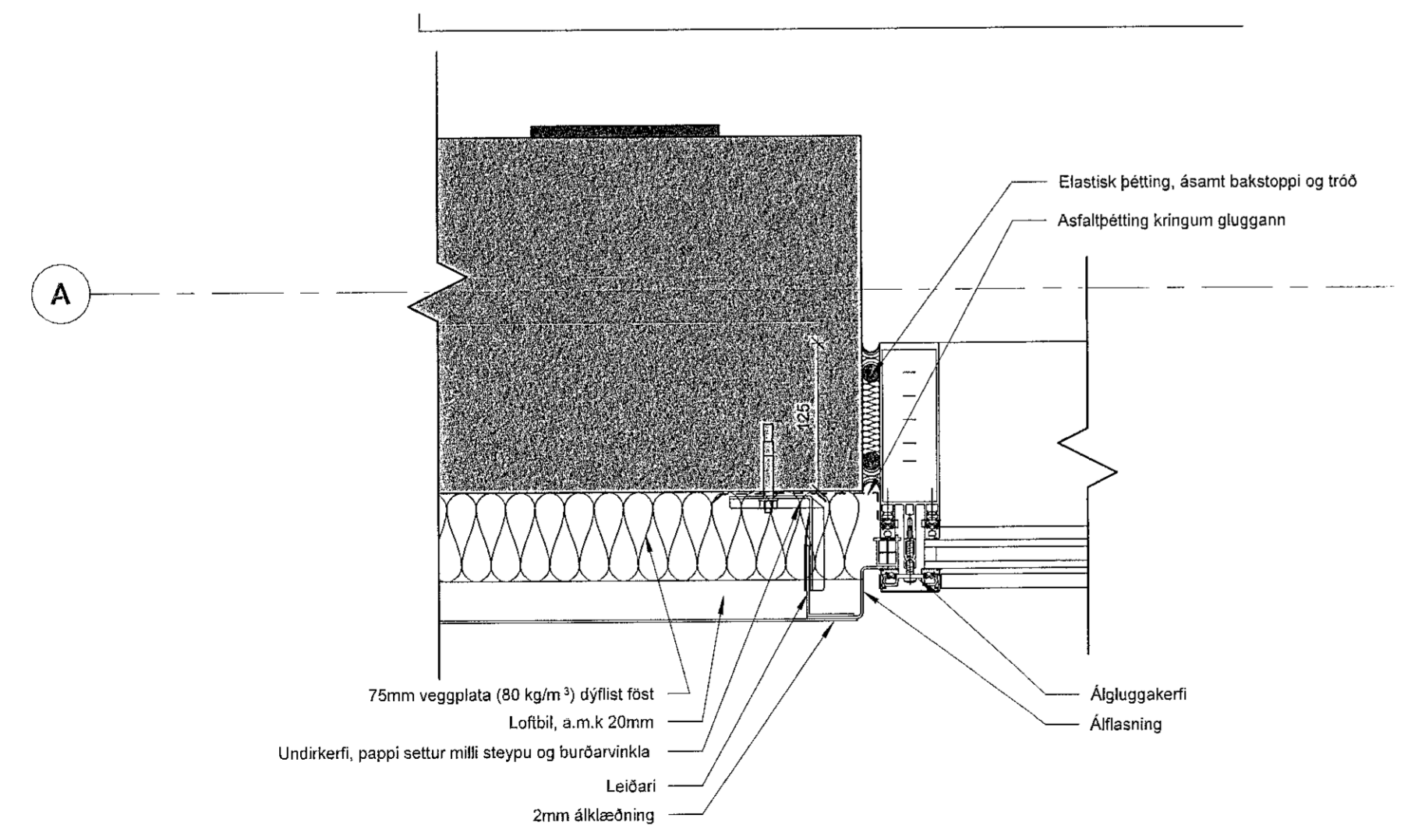
**2 Álklæðning, við veggþykkingu**  
1:5



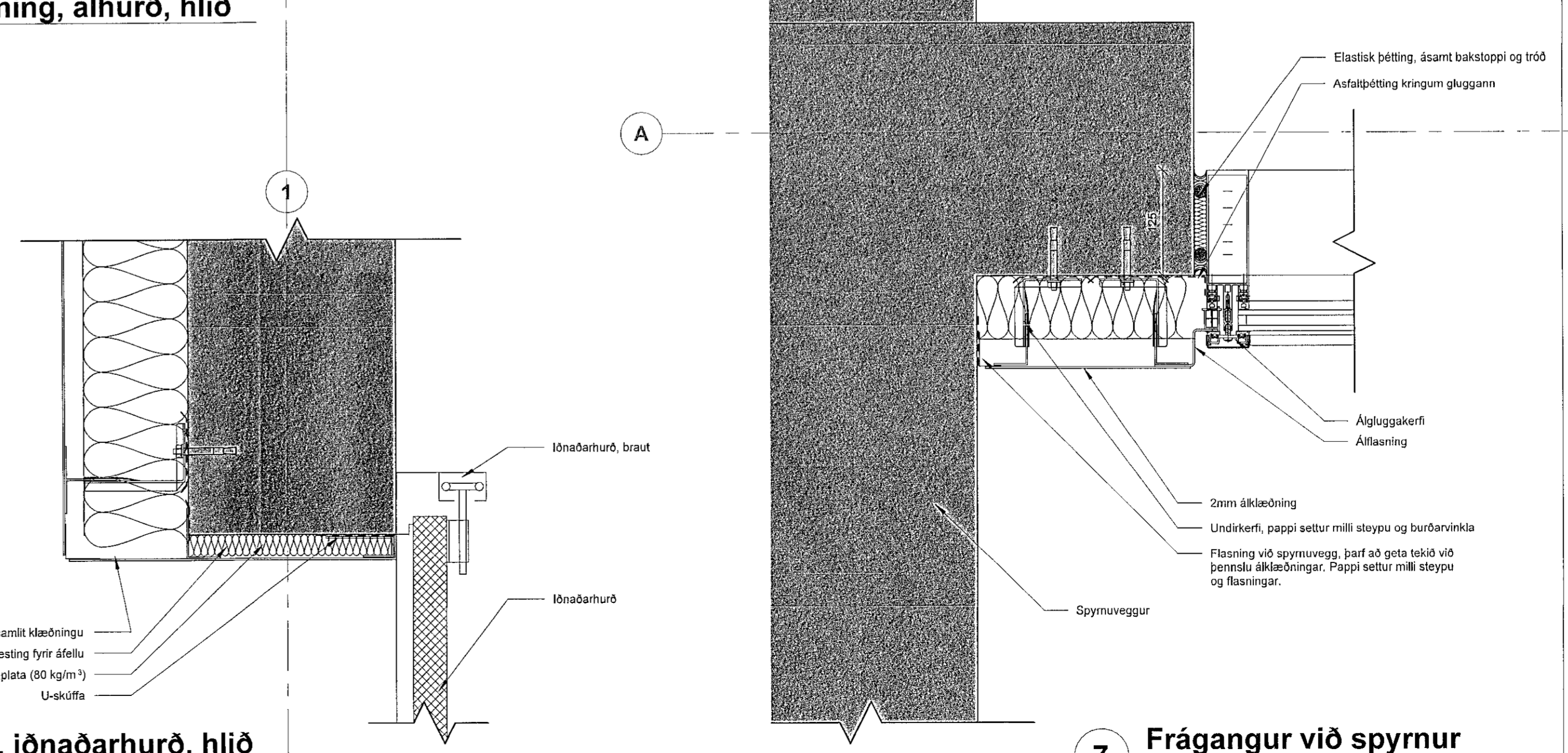
**3 Álklæðning, álguggi, hlið**  
1:5



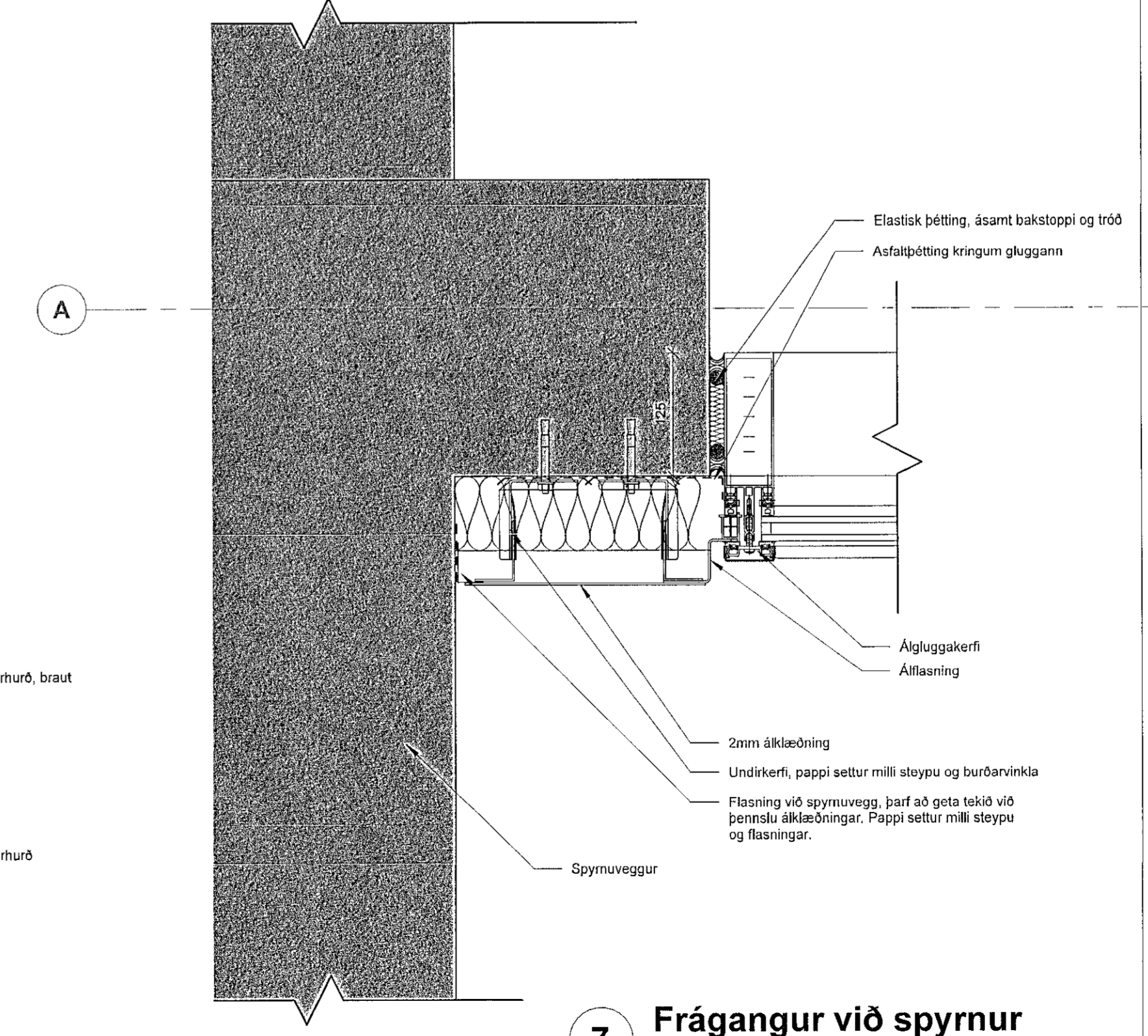
**4 Álklæðning, álhurð, hlið**  
1:5



**5 Álklæðning, salur, álguggi, hlið**  
1:5



**6 Álklæðning, iðnaðarhurð, hlið**  
1:5



**7 Frágangur við spyrnu**  
1:5

ÚTG. TEIKN. YFIRF. DAGS. SKÝRING

ASK ARKITEKTAR EHF  
DEIÐSGÖTU 9  
101 HÉRAKJÓK  
SM 515 0000  
www.ask.is

HÖNNUNUR AÐALURPÓRÁTTA OG HÖNNUNARSTJÓRI  
*Hlengi*  
Hlengi Már Halldóttir  
ASK ARKITEKTAR

VERKEFNI  
Knaðthús Hauka  
Ásvellir 1

TEIKNARTEIKNINGAR  
Verkefningar  
HEITI TEIKNANINGAR  
Deili

SKÝRINGAR  
MÖK I AT 1:5  
HÖNNUNAR  
HMH  
TEIKNUN  
TP  
YFIRF.  
HMH  
DAGS.  
09.05.2022  
ÚTGAFA

VERK NÚM.  
9623

AUÐKENDING  
RÓBERT RÓBERTSSON

39.02

© ÖLL AFRÖG OG AFRÖGUN TERNINGAR ER HÁÐ SAMÞYKKT ÁSK ARKITEKTA. ENGI SKAL MÆLA UPP AF TEIKNINGUM.