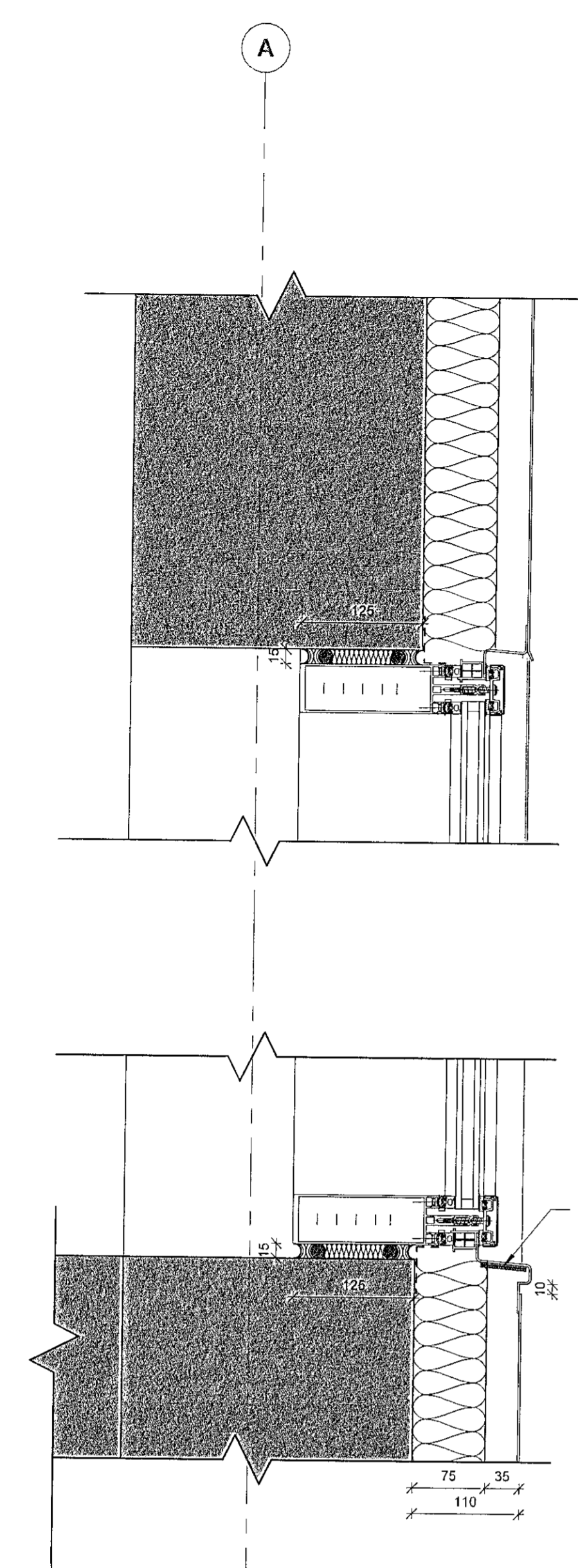
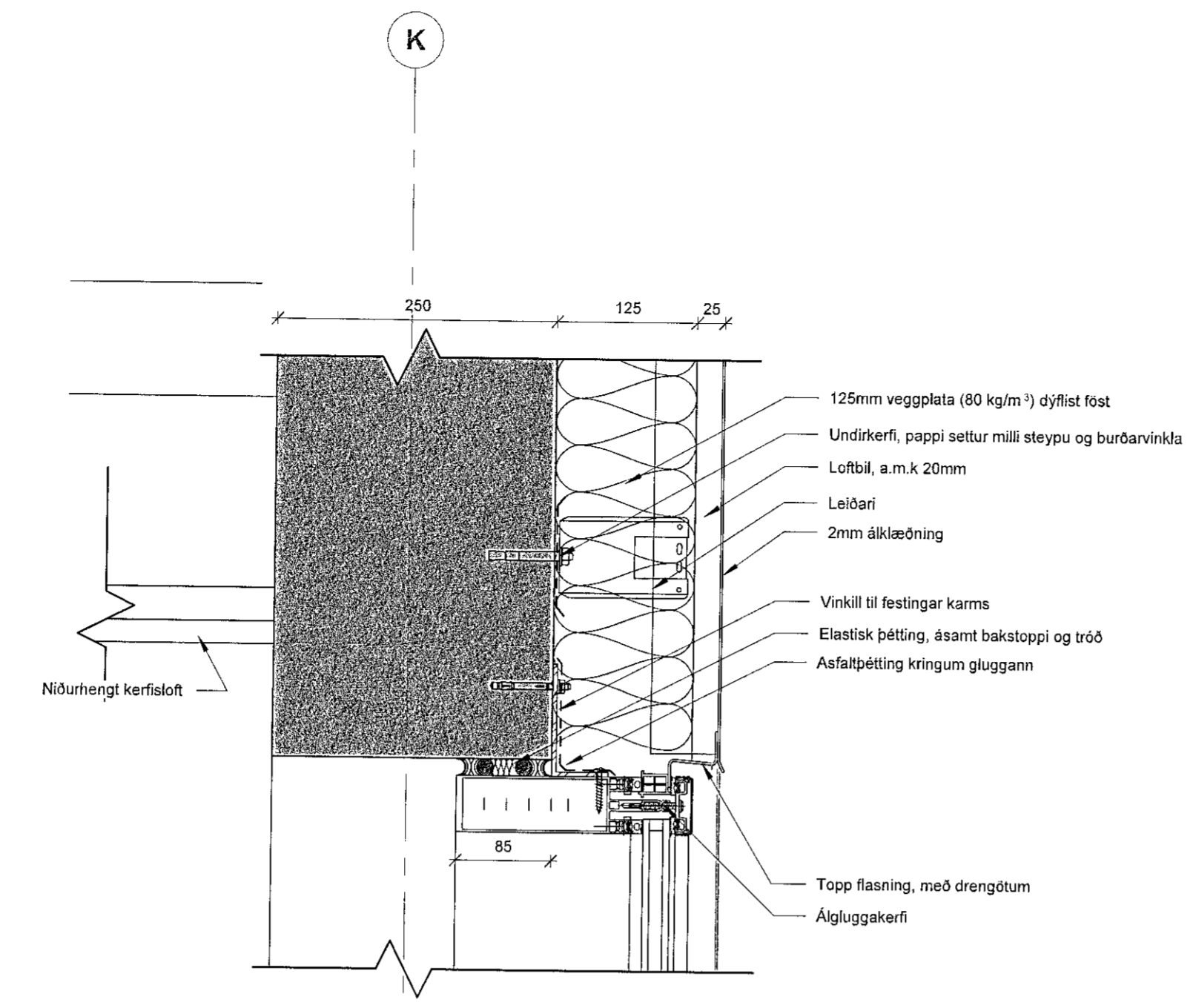


ÖLL MÁL OG AÐSTÆÐUR ATHUGIST Á STADNUM  
AÐUR EN SMÍÐI HEFST.  
OHEIMILT ER AÐ MÆLA UPP AF TEIKNINGUM.  
ASK ARKITEKTUM SKAL TILKYNNT UM  
ÖSAMRÆMI OG VAFAATRÍÐI ER UPP KUNNA AÐ  
KOMA.

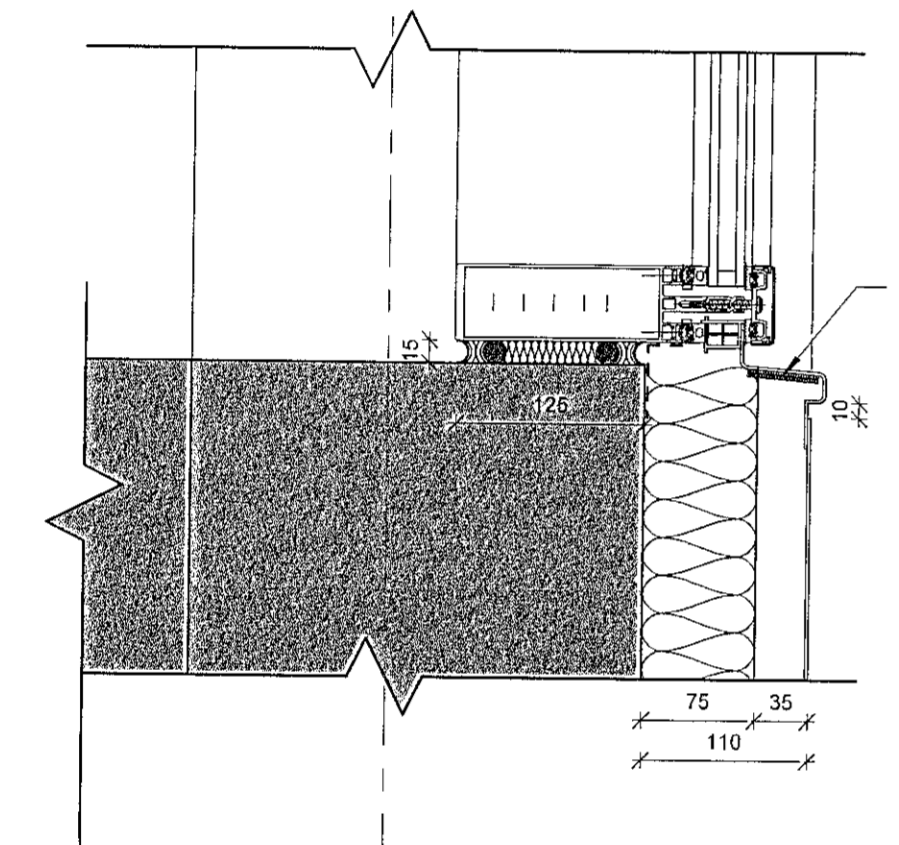
**Skýringar / Notes:**  
Ávallt skal setja þrúastah-pappa á milli timbers og steypu, timurs og málns og málns og steypu. Eins milli tveggja ólíkra málna, þanning að séki komi til færingar.  
Allt efri og uppsetning skal vera skv. teikningum, fyrir mælum framkvæmda þetta áttu sem notuð eru.  
Asfalt renningur bræddur yfir öll steypuskil þar sem ekki er vatnstús.  
Tar / asphalt must always be placed between timber and concrete, timber and metal and metal and concrete. Also between two different materials, ensuring that no corrosion occurs.  
All materials and installation shall be in accordance with drawings, instructions of the manufacturers of the materials used.  
Asphalt membrane melted over all places the concrete could leak in.



1 **Áíklæðning, salur, áígluggi, ofan og neðan**  
1 : 5

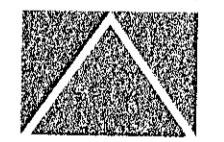


2 **Áíklæðning, áígluggi, efri**  
1 : 5



ÚTG. TEIKN. YFIRF. DAGS. SKÝRING

ASK ARKITEKTAR EHF  
GERSGÖTU 9  
101 REYKJAVÍK  
SMÍÐI 1200  
www.ask.is



HÖNNUNUR AÐALUPPDÁTTA OG HÖNNUNARSTJÓRI  
*Hilmar*  
Hilmar Haldrsson      Arkitekt F.A.L.      N. 301258-7049  
hilmar@ask.is

VERKFRMI <b>Knatthús Hauka</b>	MÖLUR AÍ 1 : 5
Ásvellir 1	HANNAÐUR HMH
TEIÐUR TEIKNINGAR Verkeiðningar	TEIKNING TD
HEITI TEIKNINGAR Delli	YFIRF. HMH
VERK NÚM. 9623	DAÐUR 09.05.2022
AUKERENA - HÖNNER TEIKNINGAR 39.03	ÚTGAFA

ÖLL MÁL OG AÐSTÆÐUR ATHUGIST Á STADNUM AÐUR EN SMÍÐI HEFST. OHEIMILT ER AÐ MÆLA UPP AF TEIKNINGUM. ASK ARKITEKTUM SKAL TILKYNNT UM ÖSAMRÆMI OG VAFAATRÍÐI ER UPP KUNNA AÐ KOMA.