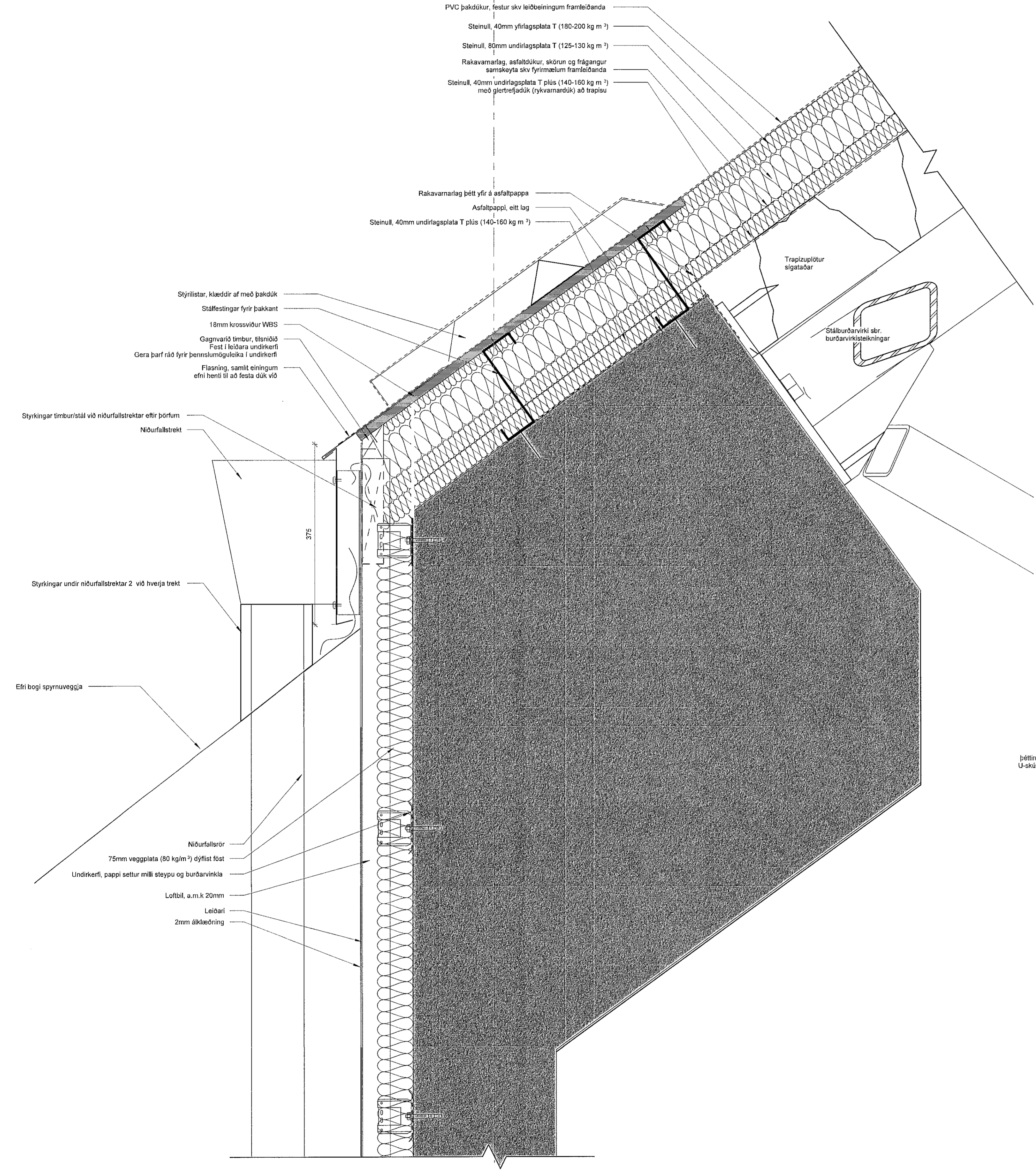


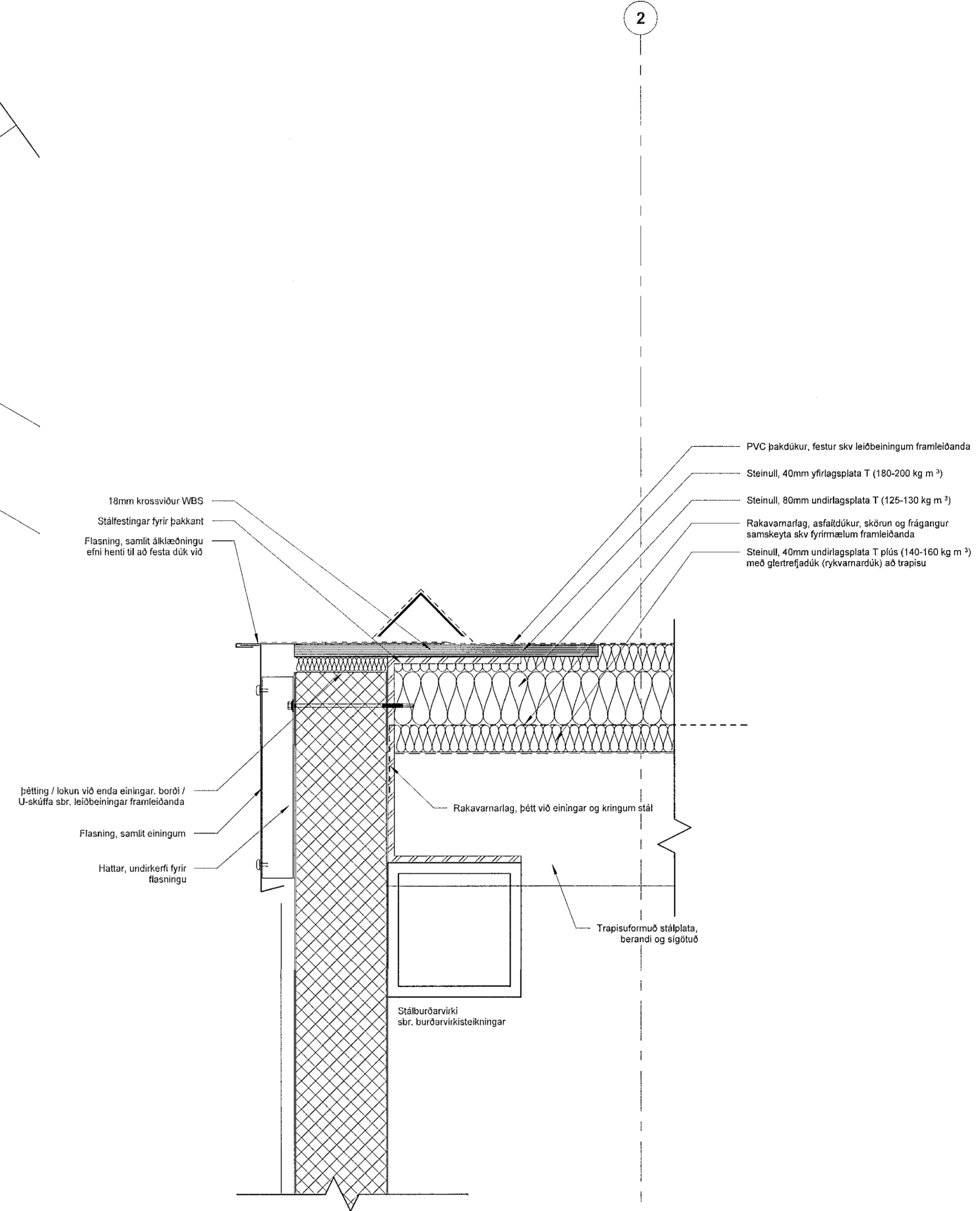
ÖLL MÁL OG AÐSTÆÐUR ATHUGIST Á STAÐNUM
AÐUR EN SMÍÐI HEFST.
ÖHEIMILT ER AÐ MÆLA UPP AF TEIKNINGUM.
ASK ARKITEKTUM SKAL TILKYNNT UM
ÓSAMRÆMI OG VAFAATRÍÐI ER UPP KUNNA AÐ
KOMMA.

Skýringar / Notes:

Ávallt skal selja fjónasfalt-pappa á milli timbers og steypu, timbers og málns og málns og steypu. Eftir milli veggja öðhra málna, þarig að ekki komi til tæringar.
Allt efni og uppsetning skal vera skv. teikningum, fyrirmælum framleiðanda þeirra efna sem notað eru.
Asfalt renningar bræður yfir öll steypuski þar sem ekki er valnás.
Tar / asphalt must always be placed between timber and concrete, timber and metal and metal and concrete. Also between two different metals, ensuring that no corrosion occurs.
All materials and installation shall be in accordance with drawings, instructions of the manufacturers of the materials used.
Asphalt membrane melted over all places the concrete could leak in.



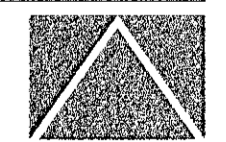
1 Þak, salur, neðri þakkantur
1:5



2 Þak, salur, þakkantur
1:5

ÚTG. TEIKN. YFIRF. DAGS. SKÝRING

ASK ARKITEKTAR EHF
GERSGÖTTU 9
101 REYKJANÚK
SMÍÐ 515 0202
www.ask.is



HÖNNUNDIR AÐALLUPPRÁTTA OG HÖNNUNARSTJÓRI

Helgi Már Halldórsson Arkitekt F.É.Ú. Kl. 201259-7940
helgimar@ask.is

VERKJAFNI		MVL 1 A1	
Knatthús Hauka		1:5	
Ásvellir 1		FRANNGI	
TEIKNINGAR		HMH	
HEITI TEIKNINGAR		TP	
Deili		YFIRF.	
		HMH	
		DAGS.	
		09.05.2022	
VERK.NR.		ÚTGAFA	
9623		39.09	