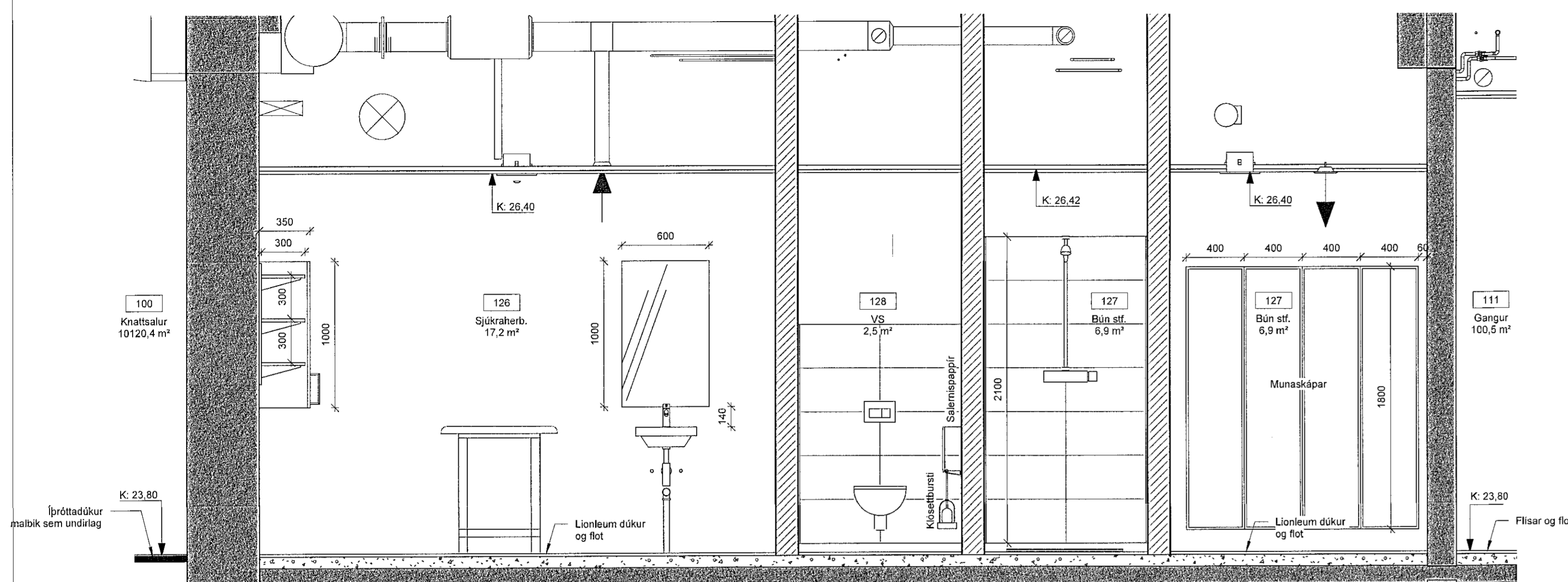
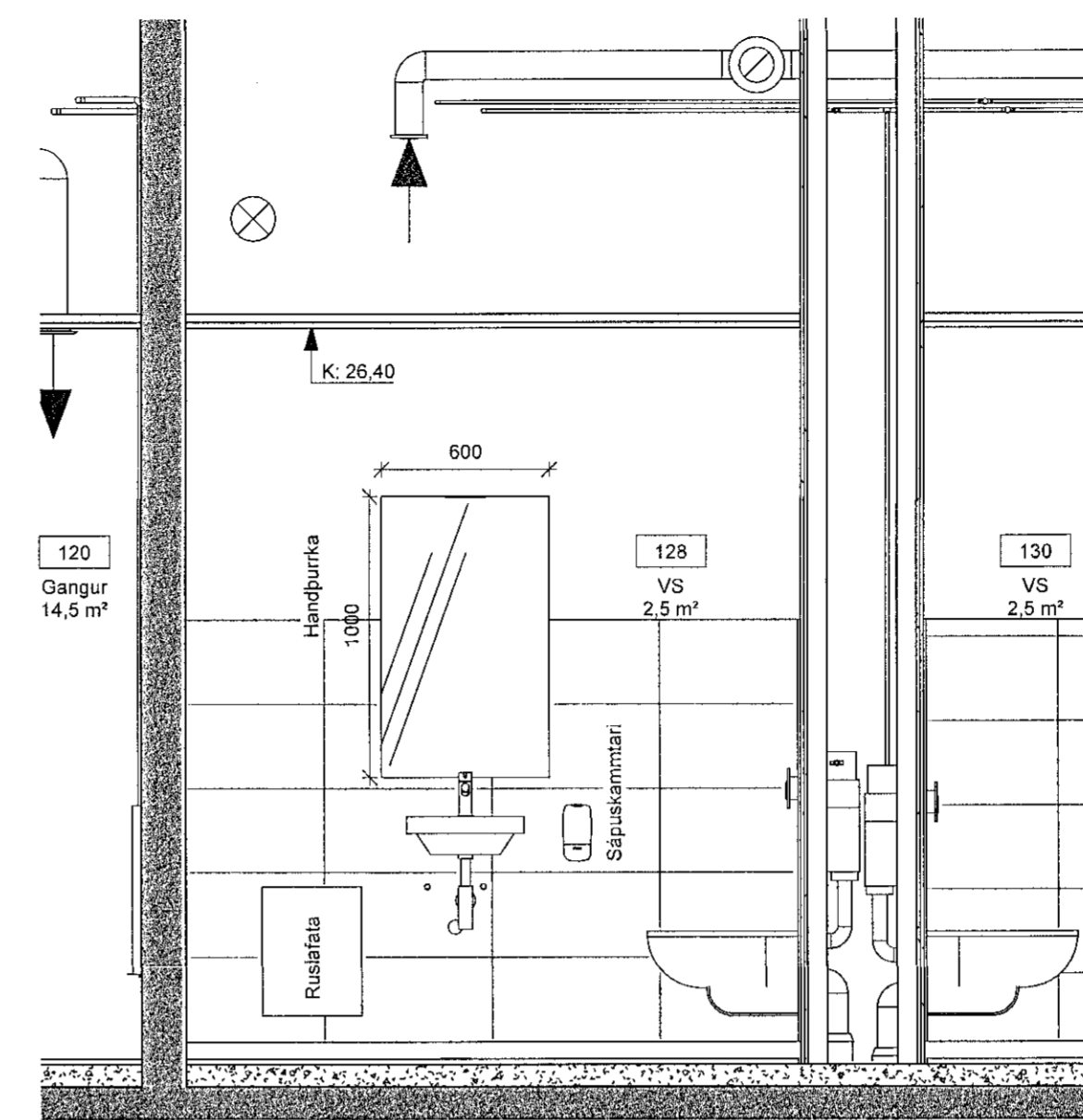


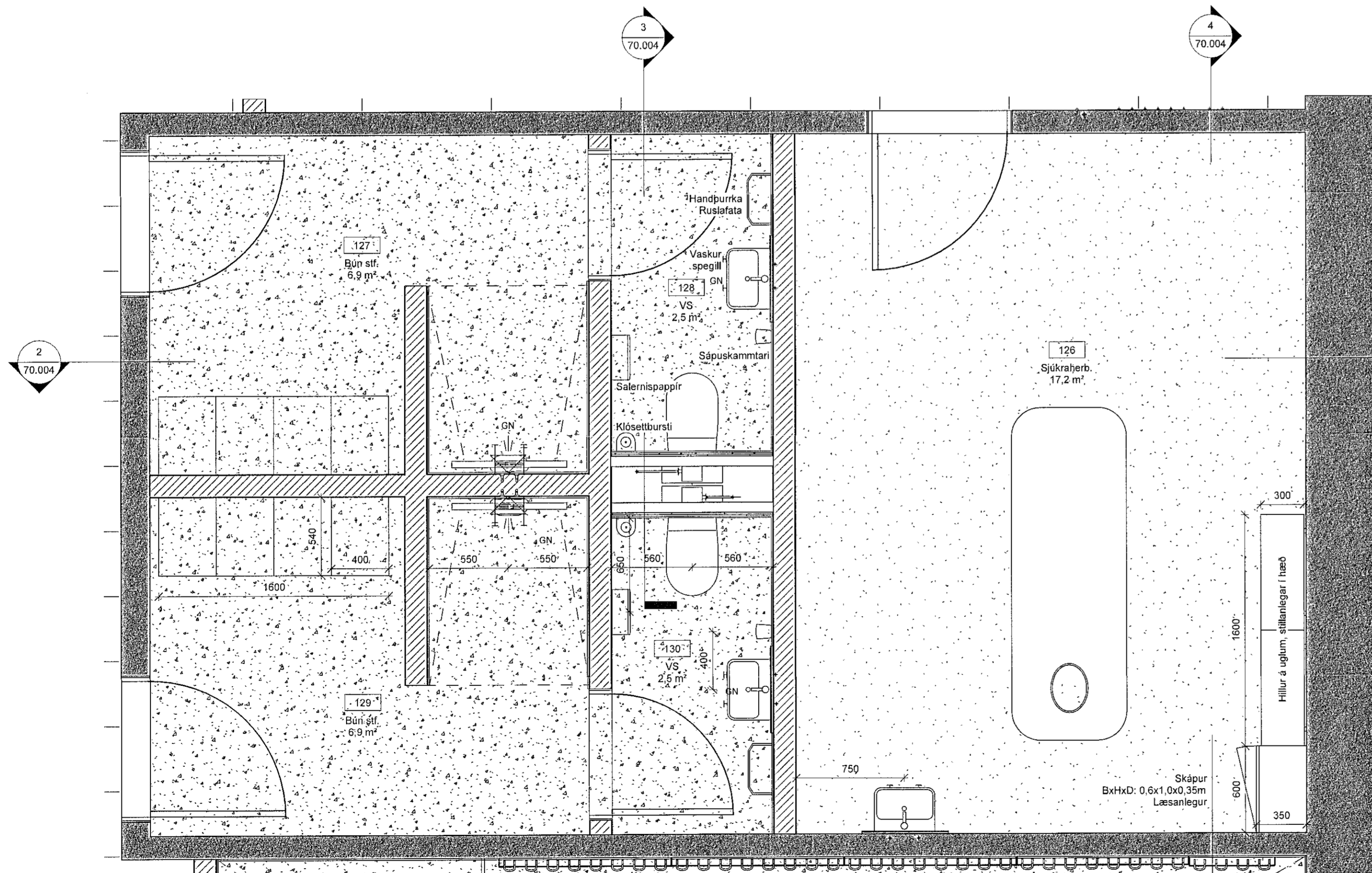
ÖLL MÁL OG AÐSTÆÐUR ATHUGIST Á STADNUM
AÐUR EN SMÍÐI HEFST.
ÓHEIMILT ER AÐ MÆLA UPP AF TEIKNINGUM.
ASK ARKITEKTUM SKAL TILKYNNIT UM
ÓSAMRÆMI OG VAFATRIÐI ER UPP KUNNA AÐ
KOMA.



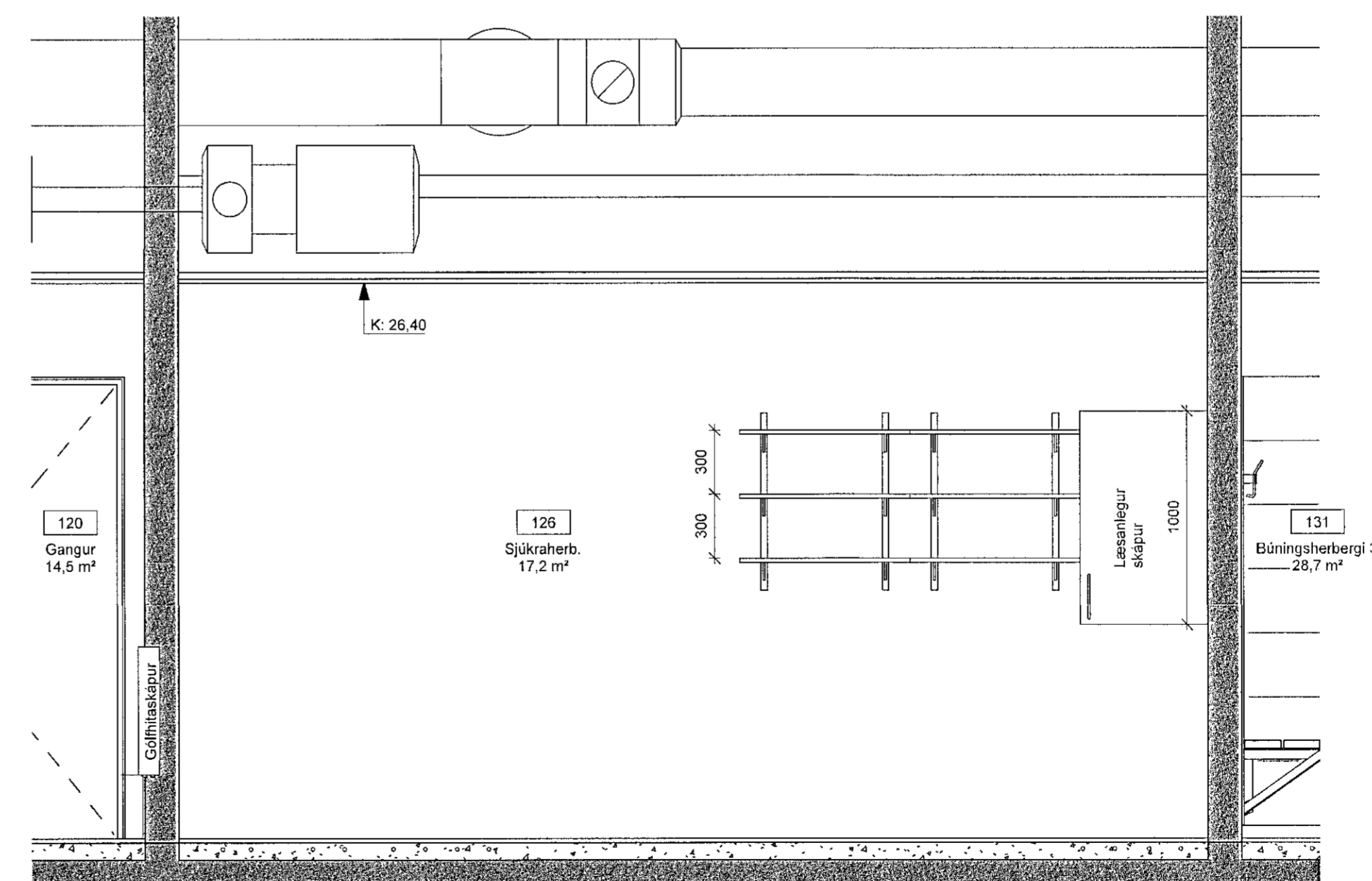
2 **Bún. stf.-salerni-sjúkraherbergi**
1:25



3 **Bún. stf.-salerni**
1:25



1 **Búningsklefar starfsfólks og sjúkraherbergi**
1:25



4 **Sjúkraherbergi**
1:25

ÚTG. TEIKN. YPIRF. DAGS. SKÝRING

ASK ARKITEKTAR EHF.
GEISGÖTU 9
101 REYKJAVÍK
SÍMI 515 5200
www.ask.is

HÖNNUER ADALPRÓFATA OG HÖNNUNARSTJÓRI

Hanna
Hanna Þórunn
Hanna Þórunn
hanna@ask.is



VERKEFNI	Knatthús Hauka Ásvellir 1	MV. I A1	1:25
TEGUND TERNINGAR	Verkefningar	HANND	HMH
HEITI TERNINGAR	Bún. starfsfólks, Sjúkraherbergi	TEKND	TP
YPIRF.		YPIRF.	HMH
DAGS.	09.05.2022	DAGS.	09.05.2022
VERKUR	9623	ÚTGAFA	70.004