

Útlit Suð-vestur

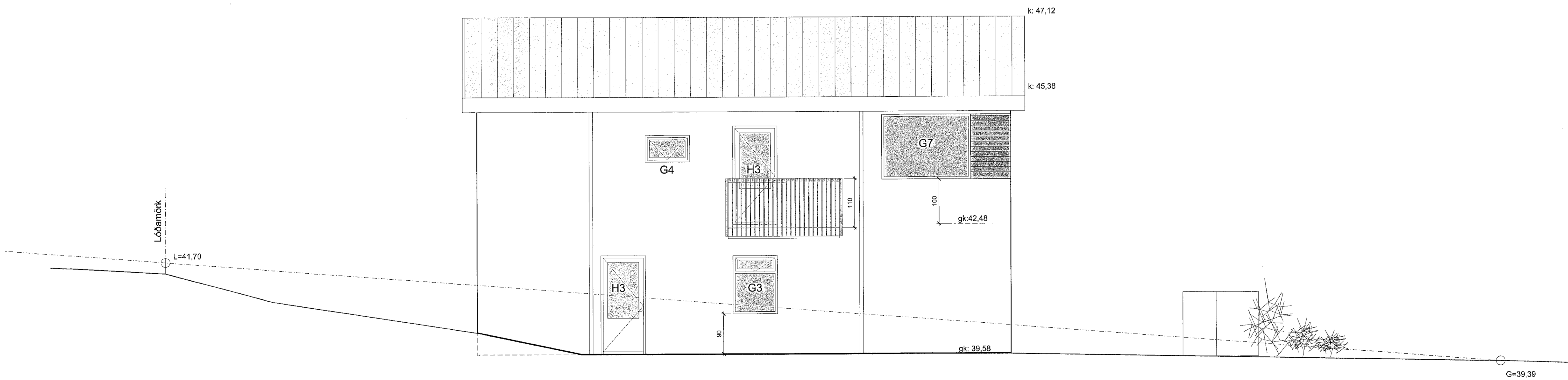
- ATH:
- ÁÐUR EN SMÍÐI GLUGGA OG HURÐA HEFST SKAL SANNREYNA MÁLSETNINGAR Á BYGGINGARSTAD.
  - MÁLSETNINGAR ERU Í CM.
  - VIÐ SMÍÐI GLUGGA OG EFNISVAL SKAL FARA EFTIR ÍSLENSKUM STÖDLUM.
  - MÆLIÐ EKKI AF TEIKNINGUM.
  - MISRÆMI Í TEIKNINGUM TILKYNNIST HÖNNUÐI STRAX.
  - ÖLL MÁL TAKIST Á STAÐNUM FYRIR SMÍÐI.

Skýringar:

- SLT = Slökkvélaki
- R = Reykskyngjari
- B.OP = Björgunarpíp
- CN = Gólfurfall
- VLR = Vélraun loftþræsing
- ÓG = Öryggisgjoler
- PN = Þakniðurfall
- 0101 = Rýmisúðmer

Brunatákn:

- Ei60 = Veggir



Útlit Norð-vestur