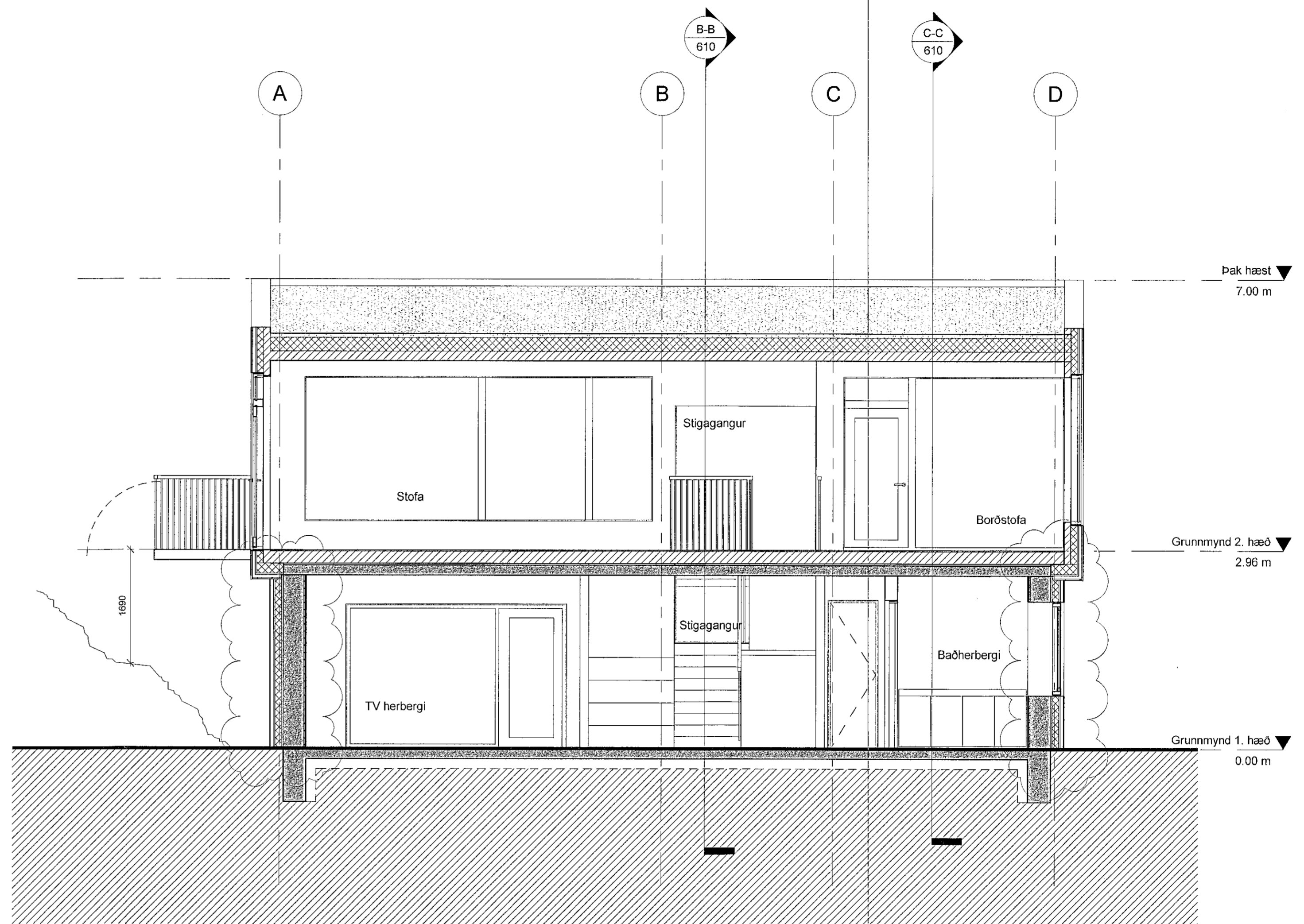
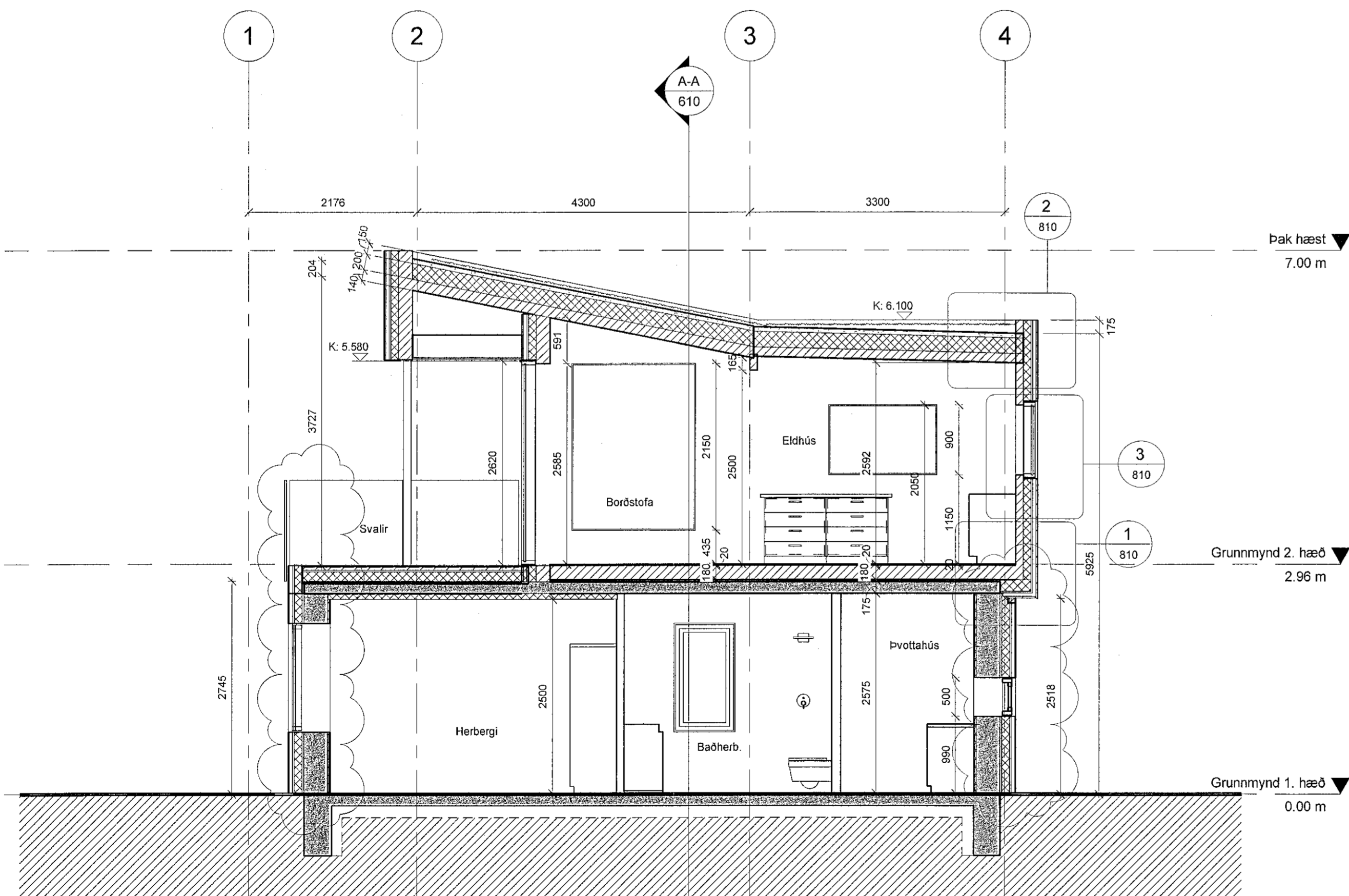


B B-B  
1 : 50



A A-A  
1 : 50



C C-C  
1 : 50

Við framkvæmd verks skal hafa allar sérteikningar allra hönnuða til hljóðjónar, burðarþols-, bruna, hjóð, lagna, raflagna og loftæstihönnuðar.

Allt burðarvirki og festingar þess eru skv. teikningum burðarþolshönnuðar

Verk og deiliteikningar arkitekta sýna leiðbeinandi frágang fyrir utanhúsklæðningu. en stýjast skal við forskrift frá framleiðanda klæðningar við uppsetningu Verktaki skal samræma leiðbeinandi frágang við þau klæðningakerfi sem hann leggur til.

Málsetningar á teikningum eru leiðbeinandi mál. Mál við glugga og hurðir geta tekið breytingum eftir aðstæðum, verktaki skal samræma gatmál glugga og hurða og mál glugga.

Leitast skal við að halda breidd áklæðningar skv. forskrift framleiðanda.

Fjarlægð á milli lóðréttra og láréttra samskeyta skulu vera skv. forskrift framleiðanda.

Deiliteikningar arkitekta sýna leiðbeinandi frágang á glugga og hurðakörnum, en fylgja skal forskrift framleiðanda við ísetningu og þéttingu á kórnum.

Allar festingar skulu vera eftir forskrift verkfræðings og eða framleiðanda klæðningar og gluggaframleiðanda.

Sjá þéttingu á samskeytum á CLT hjá framleiðanda.

Fara skal eftir leiðbeiningum framleiðanda um veðurskiyrði þegar dúkar eru settir á.

Við frágang á dukum og þéttingum skal fara eftir leiðbeiningum frá framleiðanda.

Dúkar utan á einangrun þarf að uppfylla brunakröfu B-s1,d0

F-listar skulu vera samlitir og aðliggjandi áfelur.

Öll vinna við utanhúsklæðningar skulu unnar af fagnönnum.

Leiðbeinandi efni sem verkaupi hefur valið

Dúkur 1: Pro clima Solitex Adhero Sd=0,4m, heillimdur eða sambærilegur dúkur. Dúkur festur skv. leiðbeiningum framleiðanda

Dúkur 2: Rothoblaas Traspir EVO UV210, sd=0,04m eða sambærilegur dúkur, brunakrafa B-s1,d0. Dúkur festur skv. leiðbeiningum framleiðanda. Ef að timburklæðning verður gisklædd skal dúkur þola sólarljós.

Þéttiborði: Þéttiborði við glugga, hurðir og samskeyti sökkils/cit eininga. Extoseal borði eða sambærilegur, limdur á samskeyti cit og steypu, ath þarf frágang á borða við cit festingar sem eru að utan. Þéttiborði við glugga og hurðar skal ná yfir glugga/hurðafestingar yfir á glugga og cit timburleiningar eða skv. forskrift glugga/hurðaframleiðanda.

Stærð og fjöldi festinga undirkerfis utanhúsklæðningar og festingar glugga/hurða skal fara eftir forskrift burðarþolshönnuðar og leiðbeiningum frá framleiðendum

Allt timbur og festingar í kórnum og þakkörnum skal vera skv. forskrift burðarþolsönnuðar.

Þakpappi: Frágangur þakpappa, þakniðurfalla og yfirfalla skv. leiðbeiningum framleiðanda.

Öll mál eru í mm. Mælið ekki af teikningum. Öll mál ahugast á staðnum. Ósamræmi í teikningum og vafarbróki skal tilkynna arkitektum strax.

1	04.08.2021	3. útgáfa	JS	bg
2	17.12.2021	Klæðning 1. hæð, breytingar hljóðjónar	YS	bg
BR.	DAGS.	BREYTING.	YFIR.	TEIKN.
<b>TENDRA</b> ARKITEKTUR				
Laugavegur 178, 105 Reykjavík, kt. 550911-0950 S-SFI-4560, tendra@tendra.is, www.tendra.is				
Jóhann Sigurðsson Arkitekt FAI			kt. 030874-3239	
Þorleifur Eggertsson Arkitekt FAI			kt. 040163-4849	
Þórarinn Malmquist Arkitekt FAI			kt. 031071-5269	
Hönnuður aðal- / séruppdráttar				
Hönnunarstjóri				
BRÚSASTAÐIR 2			HANNAB / TEIKN.: JS/HS YFIRFARIB: JS	
Snið				
MKV:	1 : 50	BLAÐST.: A1	Reykjavík:	17 des. 2021
VERNR.		RAENR.		ÚTGAFA
<b>1604</b>		<b>610</b>		<b>2</b>