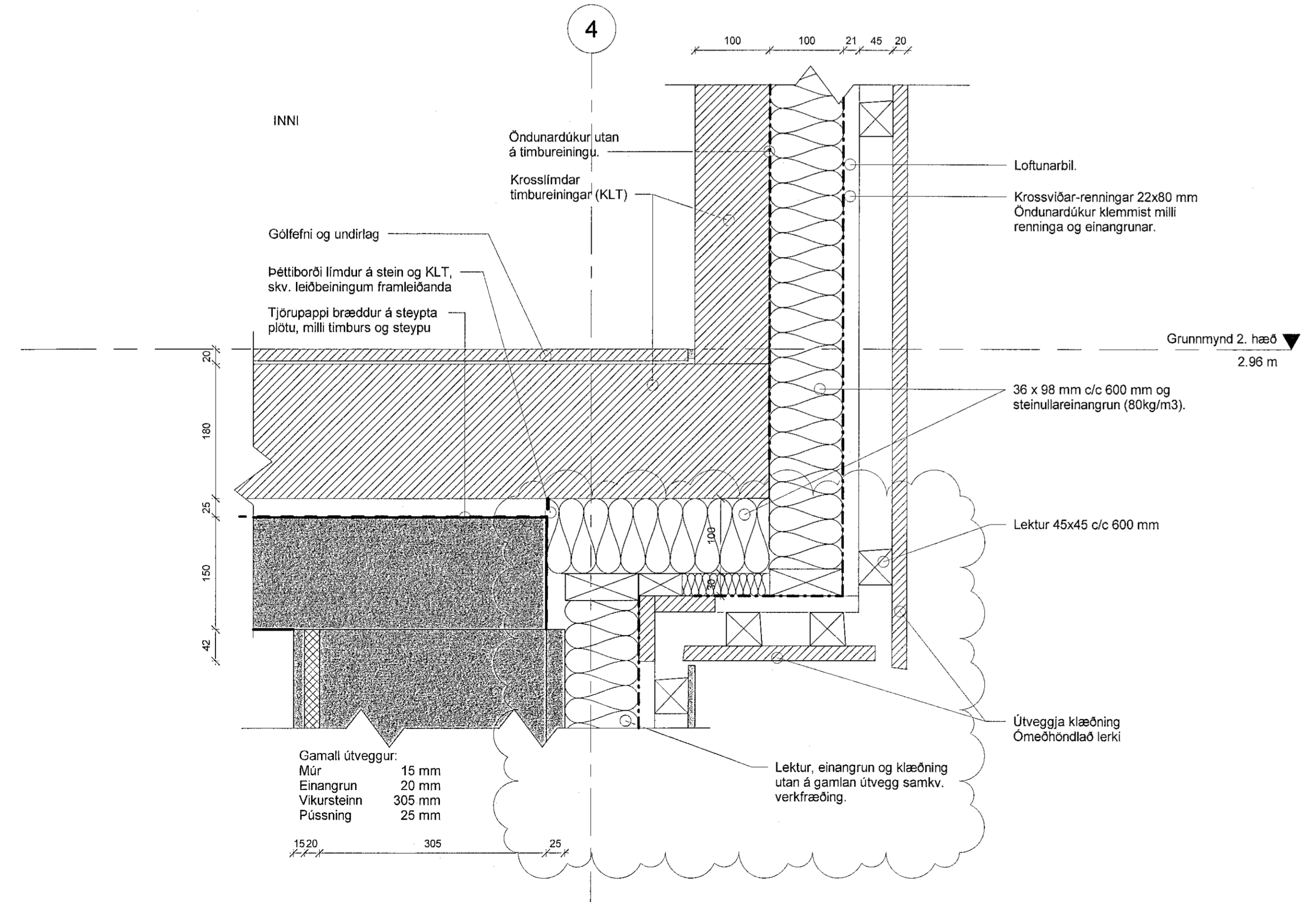
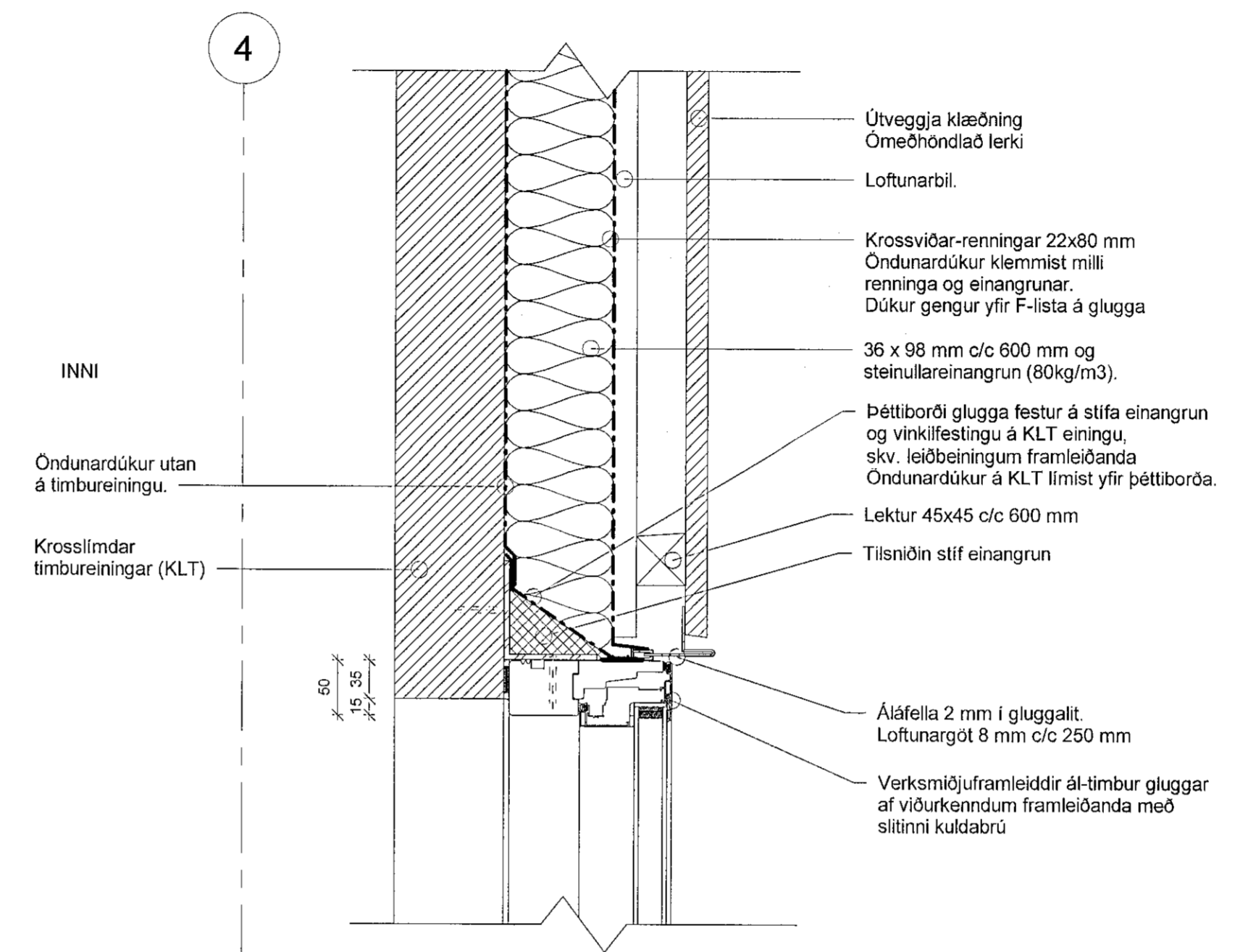


2 Lóðrétt deili þakkant
1:5



1 Lóðrétt deili hæðarskil
1:5



3 Lóðrétt deili glugga
1:5

Við framkvæmd verks skal hafa allar sérteikningar allra hönnuða til hljóðsónar, burðarþols-, bruna, hljóð, lagna, rafagna og loftfræðishönnuðar.

Allt burðarvirki og festingar þess eru skv. teikningum burðarþolshönnuðar

Verk og deliteikningar arkitekta sýna leiðbeinandi frágang fyrir utanhúsklæðningu. en stýðjást skal við forskrift frá framleiðanda klæðningar við uppsetningu. Vertikali skal samræma leiðbeinandi frágang við það klæðningakerfi sem hann leggur til. Málsetningar á teikningum eru leiðbeinandi mál. Mál við glugga og hurðir geta tekið breytingum eftir aðstæðum, vertikali skal samræma gatmál glugga og hurða og mál glugga. Leitast skal við að halda breidd áklæðningar skv. forskrift framleiðanda. Fjarlægð á milli lóðréttar og láréttar samskeyta skulu vera skv. forskrift framleiðanda. Deliteikningar arkitekta sýna leiðbeinandi frágang á glugga og hurðskörnum, en fylgja skal forskrift framleiðanda við ísetningu og þéttingu á kornum. Allar festingar skulu vera eftir forskrift verkfræðings og eða framleiðanda klæðningar og gluggaframleiðanda. Sjá þéttingu á samskeytum á CLT hjá framleiðanda. Fara skal eftir leiðbeiningum framleiðanda um veðurskiðyrði þegar dúkar eru settir á. Við frágang á dükum og þéttingum skal fara eftir leiðbeiningum frá framleiðanda. Dúkur utan á einangrun þarf að uppfylla brunakröfu B-s1,d0 F-listar skulu vera samlitir og aðliggjandi áfellar. Öll vinna við utanhúsklæðningar skulu unnar af fagmönnum.

Leiðbeinandi efni sem veruþauki hefur valið

Dúkur 1: Pro clima Solitex Adhero Sd=0,4m, heillimdur eða sambærilegur dúkur. Dúkur festur skv. leiðbeiningum framleiðanda
Dúkur 2: Rothoblaas Traspir EVO UV210, sd=0,04m eða sambærilegur dúkur, brunakrafa B-s1,d0. Dúkur festur skv. leiðbeiningum framleiðanda. Ef að timburklæðning verður gísklædd skal dúkur þola sólarljós.
Þéttborði: Þéttborðar við glugga, hurðir og samskeyti sökkluð/cit eininga. Extoseal borði eða sambærilegur, limdur á samskeyti cit og steypu, ath þarf frágang á borða við cit festingar sem eru að utan. Þéttborði við glugga og hurðar skal ná yfir glugga/hurðarfestingar yfir á glugga og cit timbureingar eða skv. forskrift glugga/hurðarframleiðanda. Stærð og fjöldi festinga undirkerfis utanhúsklæðningar og festingar glugga/hurða skal fara eftir forskrift burðarþolshönnuðar og leiðbeiningum frá framleiðendum. Allt timbur og festingar í kornum og þakköntum skal vera skv. forskrift burðarþolsönnuðar.
Þakpappi: Frágangur þakpappa, þakniðurfalla og yfirfalla skv. leiðbeiningum framleiðanda.

1	04.08.2021	1. útgáfa	JS	Fig
2	17.12.2021	Klæðning 1. hæð, breyttur stígi og svalir	JS	Fig
		Árgerðir	YS	Teikn.

TENDRA
ARKITEKTUR

Laugavegur 178, 105 Reykjavík, tel. 550111-0650 S 571-4550, tendra@tendra.is, www.tendra.is

Jóhann Sigurðsson Arkitekt FAÍ kt. 030874-3230
Pórliefur Eggertsson Arkitekt FAÍ kt. 040163-4849
Pórarinn Malmquist Arkitekt FAÍ kt. 031071-5269

Hönnuður aðal- / séruppráttar
Hönnunarsjóri

BRÚSASTADÍR 2 HANNAD / TEKN.: JS/HS
YFIRFARID: JS

Lóðrétt deili 1

MKV.: As indicated ELAÐST.: A1 Reykjavík: 17 des. 2021
VÍSINGAR: 1604 810 2