

## Skýringar á raftáknum

- ✕ = Loftdós
- ✕ = Veggdós
- = Rofi
- 2 = Tvöfaldur tengill
- = Dimmer
- = Samrofi
- = Krossrofi
- ⊙ = Þrýstirofi
- = Lögn að töflu
- = Lögn upp
- = Lögn niður
- = Lögn upp og niður
- ⊙ = Hnappaborð öryggiskerfis
- [-] = Tölvutengill (Cat-5)
- [-] DS = Dyrasími
- ⊙ = Handboði
- [R] = Reykskynjari
- [R] = Reykskynjari með sírenu og blökkjóni
- ⊙ = Bjalla
- ⊙ = Dyrasími útistöð
- ⊙ = Sögullæsing
- = Þjófaskynjari
- ⊙ = Spennir fyrir 12 v halogen

### BRUNAPÉTTINGAR

Þar sem lagnir fara í gegnum göt á milli brunahólfa skal þetta með sérstökum brunapéttefnum á viðurkenndan hátt. Péttefni sem notuð verða skulu notuð í samræmi við leiðbeiningar framleiðenda eða seljenda efnaða og vera viðurkennd af Mannvirkjastofnun. Verkið skal unnið af vönum fagmönnum sem hafa hlotið viðurkenningu frá MVS.

Um eigið eittílit eigenda og forráðamanna með brunavörnum í húsinu gildir reglugerð nr. 200/1994. Eittílit skal vera í samræmi við ákvæði í 4. kafla í NFPA-850, 4.3.1 Greiningerð um brunavarnir aðaluppráttu samkvæmt lið a.

### ALMENNAR SKÝRINGAR

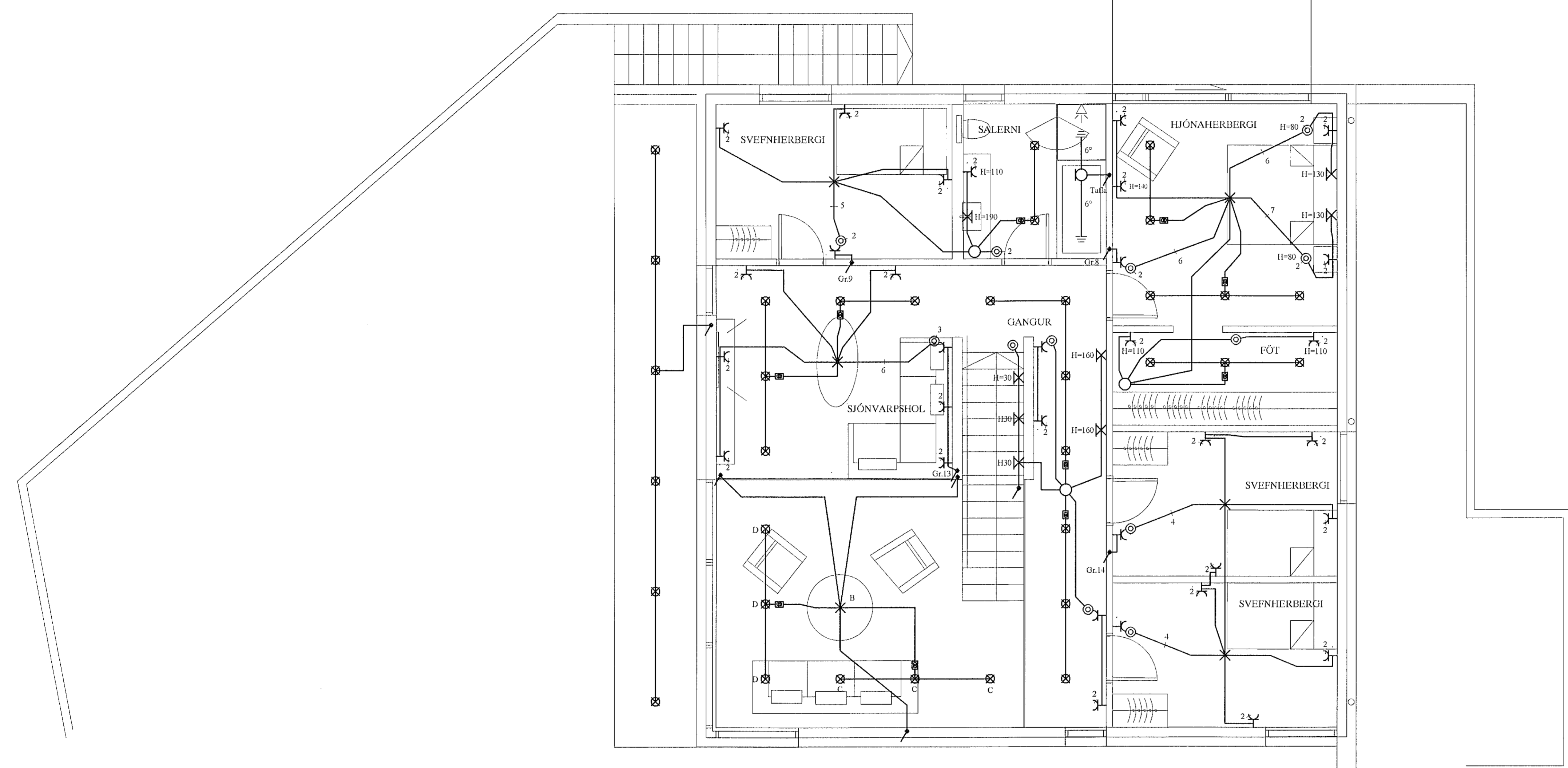
Stuð er við leiðbeiningar Mannvirkjastofnunar 4.5.3.-7.2.4. Raf- og fjarskiptalagnir. Hönnunarforsendur eru að lágmarki skv. nýjustu útgáfu af ÍST 150 og TS151. Inntakspírur raf- og fjarskiptalagna eru lagðar að lóðumörkum. Heimtaug verður 3x50A. Öll mál eru í cm. Til spennujöfnunar skal járnalögn í grunni vandlega bundin saman þannig að hún myndi leiðandi samband. Þar sem lagnir fara á milli brunahólfa skal þetta með þar til gerðum brunapéttefnum. Þar sem lagnir fara í gegnum göf, loft og veggi skal einnig ganga fagmannalega frá brunapéttingum raflagna. (sjá ISO834)

### SKÝRINGAR

LAGNIR ERU HULDAR 16mm PLASTPÍPUR OG TAUGAR 3x1,5.  
TAUGAR FYRIR 16A TENGLA SÉU 3X2,5.  
HÆÐ Á ROFUM SÉ 110 sm.  
TENGLAR VIÐ ROFA SÉU Í SÖMU HÆÐ OG ROFAR.  
HÆÐ Á TENGLUM SÉ 20sm.  
HÆÐ Á VEGGLÓSUM YFIR VÖSKUM SÉ 200sm.  
MÁLSTRAUMUR ROFA SÉ 10A, EN TENGLA 16A.  
L = SJÓNVARP, F = BÆJARSÍMI, T = HITANEMAR F. GÓLFHITA H=160sm  
H = HÁTALARADÓSIR H=20sm, DS = DYRASÍMI H=130sm  
DS = DYRASÍMI H=130sm  
[R] REYKSKYNJARI jóniskur  
[R] REYKSKYNJARI optískur  
○ HREYFISKYNJARI ÞJÓFAVARNARKERFIS H=V/LOFT  
⊙ = HITANEMAR F. GÓLFHITA H=160sm

NEMA ANNARS SÉ GETIÐ

Artur aðalhönnuðar  
Jón Stefán Einarsson kt. 270976-3609



ÚTG.	21.07.07	HEIMTAUGAR-OG FULLNADARTEIKNING	B.P.T.	T.S.	220146-2439	VÍKURSKARD 1 HAFNARFIRDI RAFLÖGN EFRI HÆÐ	MEV. 1:50
ÁR.							TEIÐSNR. 3
							SÍMSTAFN. /
							TEIÐ. 3 AF 5
							GEYMSLUNR. 21-02
							Ö. / A

TERA S/F RAUFMAGNSVERKFRÆÐISTOFA  
TRAUSTI SVEINBJORNSSON RAUFMAGNSMENN. SÍMI 8962523