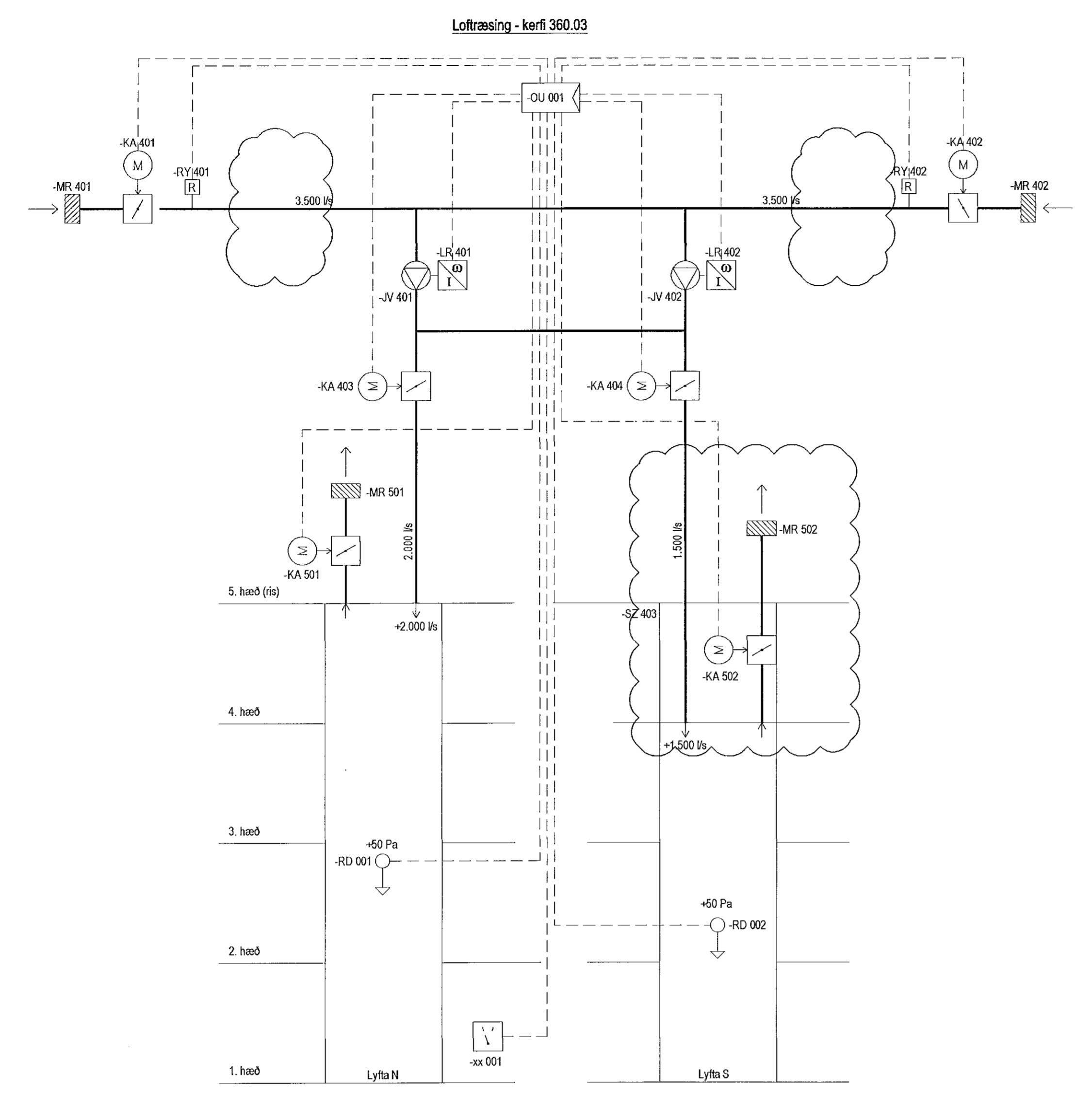


SKÝRINGAR

Almennar skýringar sjá teikningu L0 000 og L0 001



Loftræsikerfi – kerfi 360.03 - Yfirbrýstikerfi í lyftugöngum - Kerfislysing

Hlutverk kerfisins:

Loftræsikerfi 360.03 varnar því að reður berist inn í lyftugöng í brúna. Kerfið og allur tilheyrandi búnaður skal vera í samræmi við ÍST EN 12101-6 og uppfylla kröfur í flokki C, fyrir lyftur samkvæmt staðlinum.

Virki og búnaður:

Stjórnskápur með stýringum kerfisins er staðsettur í tæknirými í risi.
Staðfest brunaboð frá brunaboðkerfi byggingarinnar ræsir kerfið. Rofi til handvirkar ræsingar slökkviliðs á kerfinu er við inngang á 1. hæð.
Loftinntök og innblásarar sem blása inn í lyftugöng eru staðsettir í risi (5. hæð)
Tveir innblásarar eru í kerfinu hvor með sitt inntakið og er annar þeirra til vara ef ræsing hins bregst og ef stýring stjálhvök.

Reykskynjarar eru í báðum inntaksstokkum. Berist reður inn í annað inntakið lokar kerfið fyrir það inntak sem reður kemur í með mótorklokum (-KA 401/402). Berist reður inn í bæði inntök inntökin stöðvast kerfið.

Í lyftugöngum er þrýstnemi sem stýrir afköstum blásara, stillist á 50 Pa.
Við staðfest brunaboð frá brunaviðvörðunarkerfi gerist eftirfarandi:

- Mótorklaka -KA 401 opnar
- Mótorklaka -KA 501 og -KA 502 loka
- Blásari JV 401 gangsettur.
- Ef gangsetning blásara -JV 401 bregst er blásari -JV 402 gangsettur.
- Tíðnibreytir eykur afköst blásara þangað til að yfirþrýstingur í báðum lyftuhúsum er kominn í 50Pa.
- Stjórnstöð jafnar þrýsting á milli lyftuhúsa með mótorklokum -KA 403 og -KA 404 þannig að yfirþrýstingur verði sem jafnastur (<10%).

TÆKJALISTI - BRUNALOKUR

KERFI	TÆKISNÚMÉR	STAÐSETNING TÆKIS	ÞJÓNAR	STÆRD Ø (mm) hxb[mm]	SPJALDLOKUMÓTOR		Viðmiðunar búnaður Halton	ATH.
					Fæðispenna 24VAC	230VAC		
360.03	-SZ401	RISHÆÐ	YFIRPR. Í LYFTUGÖNGUM	500x500	x			1
360.03	-SZ402	RISHÆÐ	YFIRPR. Í LYFTUGÖNGUM	500x500	x			1
360.03	-SZ403	RISHÆÐ	YFIRPR. Í LYFTUGÖNGUM	Ø400	x			1

ATH: 1. Búnaður skal uppfylla kröfur ÍST EN 12101-6

TÆKJALISTI - SPJALDLOKUR MEÐ MÓTOR

KERFI	GERD KERFIS	TÆKISNÚMÉR	STAÐSETNING TÆKIS	ÞJÓNAR	STÆRD Ø (mm)	SPJALDLOKUMÓTOR		Viðmiðunar búnaður Exhausto	ATH.
						Fæðispenna 24VAC	230VAC		
360.03	YFIRPR. KERFI	-KA401	RISHÆÐ	LYFTUGÖNGUM	500x500	x			1
360.03	YFIRPR. KERFI	-KA402	RISHÆÐ	LYFTUGÖNGUM	500x500	x			1
360.03	YFIRPR. KERFI	-KA403	RISHÆÐ	LYFTUGÖNGUM	Ø400	x			1
360.03	YFIRPR. KERFI	-KA404	RISHÆÐ	LYFTUGÖNGUM	Ø400	x			1
360.03	YFIRPR. KERFI	-KA501	RISHÆÐ	LYFTUGÖNGUM	Ø315	x			1
360.03	YFIRPR. KERFI	-KA502	RISHÆÐ	LYFTUGÖNGUM	Ø315	x			1

ATH: 1. Búnaður skal uppfylla kröfur ÍST EN 12101-6

TÆKJALISTI- BLÁSARAR

KERFI	NÚMÉR TÆKIS	GERD	ÞJÓNUSTAR	STAÐSETNING	AFKÖST			MÓTOR				HLÚÐAFL L _w [dB(A)]	ÞYNGD [kg]	VIÐMIÐUNARTÆKI FLAKTWOODS	Ath.
					LOFTMAGN [l/s]	ÞRÝSTINGUR [kPa]	SNÚNINGSHRADI [r/m]	HEILDARNÝTNI [%]	AFLEÐRÖF [kW]	VOLT/AMPER	FASAR				
360.03	-JV401	INNBLÁSARI	YFIRPR. Í LYFTUGÖNG	RISHÆÐ	3.500	800		64	6,2	400/6,7	3	TÍÐNIBREYTI	51	50JM/20/2/6/18	1
360.03	-JV402	INNBLÁSARI	YFIRPR. Í LYFTUGÖNG	RISHÆÐ	3.500	800		64	6,2	400/6,7	3	TÍÐNIBREYTI	51	50JM/20/2/6/18	1

ATH: 1 Blásarinn er innblásari yfirþrýstingskerfis, hann verður að vera prófaður og vottaður í samræmi við ÍST EN 12101-3

A. 15.12.21 Kerfismynd, tækjalistar og kerfilysing broytlast BS/BJK
Útg. Dags. Skýring Hannað/Yfirfarð

VSBS
VERKFRÆÐISTOFA

Bæjarhrauni 20 / 220 Hafnarfjörður
Kermitala 710796-2869
Sími 585 8600
vsb@vsb.is / www.vsb.is

Dagsetning aðaluppdráttar

Aritun hönnuðar
Kerfi 360.03
Porgeir J. Kjartansson
Sími 100271 5169 • þveigja@vsb.is

Verkið
SUÐURGATA 41
220 HAFNARFJÖRÐUR

Verkið
Loftræsing
Kerfi 360.03
Kerfismynd, tækjalisti og kerfilysing

Hannað BS	Teknað BS	Yfirfarð BJK	Kvada -	Síða / A1
Dags. 11.10.2021	Verkefni 18172	Teikning L1 803	Útgáfa A	