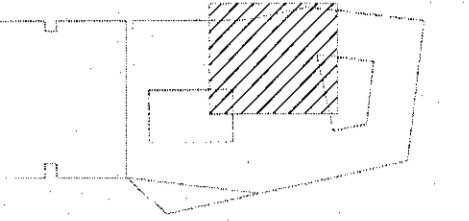


Öll mál takist/staðfæriss á staðnum áður en smíði hefst.  
Misræmi í teikningum skal tafarlaust tilkynna hönnuðum.  
Teikningar arkitekta skal lesa með teikningum meðhönnuða.

LYKILMYND:



SKÝRINGAR:

- Núverandi steypa
- ▨ Ný steypa
- SK: Steypukóli

ATH! Hæðarkótar plötu á teikningu eru steypukótar (SK).  
Hæð glugga frá gólf (HGK) miðast við kóta fullfrágenginna gófa (GK), sjá verkeikningar arkitekta.

GK 1. hæð = 13,625  
GK 2. hæð = 17,505  
GK 3. hæð = 21,385

ATH! Gólf vegna lagis eru almennt ekki sýnd á teikningum arkitekta.  
Vísuð er á teikningar lagnahönnuða.

A	08.12.2022	Byrðarvirkni arkitekta - 3.hæð	AS
Útg.	Dags.	Skýring	Br.af.

Verkhelti: **Icelandair - höfuðstöðvar**

Flugvellir 1 - 220 HFJ

Verkhliuti: **Grunnmynd 3. hæð - Steypa 2 af 6**

ARKITEKTA TEIKN.

Teikninganúmer: **1.01.302**

Verknúmer: 21095

Staðgreinir: 2398-0010

Landnúmer: 222263

Matshliuti: 01

Mælikvarði: 1:50

Aðalhönnuður / Hönnunarstjóri: SH / BA

Teiknað af: AS

Yfirfarið af: IP

Dagsetning: 08.12.2022

Útgáfa: **A**

Samþykkt: *Sig. Robertsson*

**ARKÞING | AORDIC**

HALLARMÖLLI 4 - REYKJAVÍK 570 5700 - arkthing@arkthing.is - www.arkthing.is

SIGURDUR HALLGRÍMSSON, 170753-3139 ARKITEKT  
BIRKIR ARNASON, 200787-3159 BYGG.FR.  
HALLUR KRISTMUNDSSON, 220573-3899 BYGG.FR.  
HELGI MAR HALLGRÍMSSON, 210279-3429 ARKITEKT

HÖNNUNARFASKEIÐ ER ALMENN TÆTTIÐ HÖNNUN - EKKI GILJÓÐUR HAD SAUFRÉGGI SAMÞYKKT

Bláskjal nr. 11

