

Öll mál takist/staðfærís á staðnum áður en smíði hefst.
Misræmi í teikningum skal tafarlaust tilkynna hönnuðum.
Teikningar arkitekta skal lesa með teikningum meðhönnuða.

SKÝRINGAR :

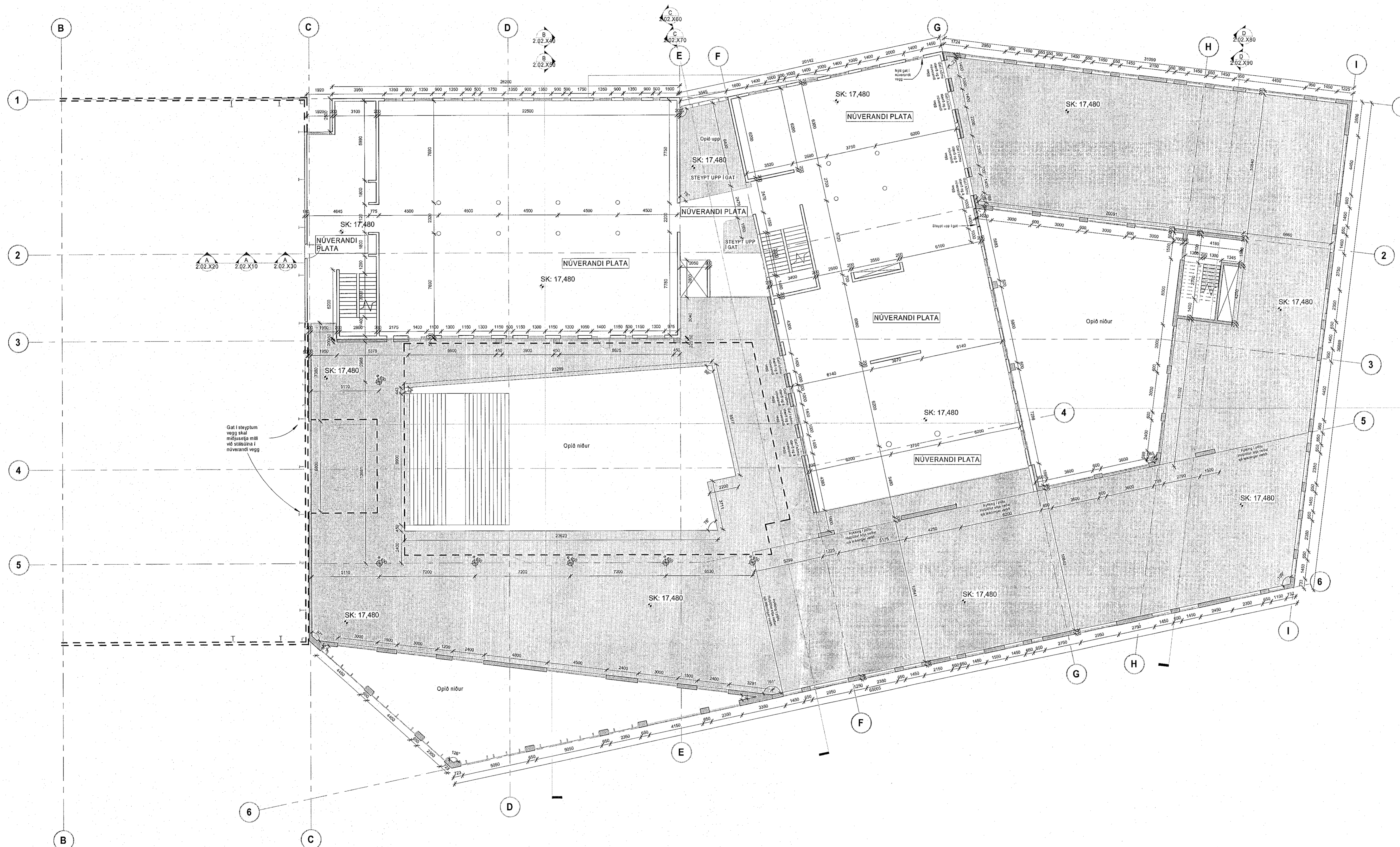
Núverandi steypa

Ný steypa

SK: Steypukóti

ATH!
Hæðarkótar plötu á teikningu eru steypukótar (SK).
Hæð glugga frá gólf (HGK) míasast við kóta fullfrágönginna
gólf (GK), sjá verkefningar arkitekta.

GK 1. hæð = 13,625
GK 2. hæð = 17,505
GK 3. hæð = 21,385



Hæð 2 STEYPA_yfirlit
1 : 150

A	15.11.2022	Burðarvirki arkitekta - 2. hæð	AS
Útg.	Dags.	Skýring	Br.af:

Verkhelti: Icelandair - höfuðstöðvar

Flugvellir 1 - 220 HFJ

Verkhelti: Steypa Yfirlit 2. hæð

ARKITEKT TEIKN.

Teikninganúmer: 1.01.200

Verknúmer: 21095

Staðgreinir: 2398-0010

Landnúmer: 222263

Matshluti: 01

Mælikvæði: 1:150

Aðalhönnuður / Hönnunarsjóri: SH / BÄ

Teiknað af: AS

Yfirfarið af: IP

Dagsetning: 15.11.2022

Útgáfa: A

Samþykkt:

Sig. Halldórsson

ARKPING | nordic

HALLARMÓLI 4 - REYKJAVÍK 570 5700	arkping@arkping.is - www.arkping.is
SIÐURDUR HALLGRÍMSSON, 170753-3139	ARKITEKT
BIRKIR ÁRNASON, 200787-3159	BYGG.FR.
HALLUR KRISTMUNDSSON, 220573-3899	BYGG.FR.
HELGI MAR HALLGRÍMSSON, 210275-3429	ARKITEKT

HÖNNUNARFRÁSÖGUR ER ALMANAÞETTA Á TERNINGUM - FJÓLFOLDUR ER HVAÐ SAMLEGI SAMPFIRN