

ÁLAGSFORSENDUR	
MIDAD ER VIÐ STAÐLANA ÍST EN 1991-1-1:2002, ÍST EN 1991-1-3:2003, ÍST EN 1991-1-4:2004 OG ÍST EN 1998-1-2004 ÁSAMT GILDANDI ÞJÓÐARVIÐAUKUM.	
NOTÁLAG Á ALLAR PLÖTUR INNI:	4,00 kN/m <sup>2</sup>
NOTÁLAG Á STIGA OG STIGAHÚS:	4,00 kN/m <sup>2</sup>
NOTÁLAG Á PAKSVALIR:	4,00 kN/m <sup>2</sup>
VIÐBÓTAREIGINYNGD Á PLÖTUR <sup>(1)</sup> :	1,45 kN/m <sup>2</sup>
VIÐBÓTAREIGINYNGD Á STEYPT ÞÓK OG PAKSVALIR <sup>(1)</sup> :	3,53 kN/m <sup>2</sup>
HÖNNUNARGILDI SNJÓLAGS Á ÞÓK:	1,01 kN/m <sup>2</sup>
GRUNNGILDI VINDLAGS:	2,49 kN/m <sup>2</sup>
JARÐSKJÁLFTAHRÖÐUN:	0,20g
<sup>(1)</sup> ÖLL EIGINYNGD FYRIR UTAN ÞYNGD Á STAÐSTEYPU, STÁLBITUM, HOLPLÖTUM OG ÁSTEYPULAGI	

GRUNDUN	
MIDAD ER VIÐ STAÐALINN ÍST EN 1997-1:2004 ÁSAMT GILDANDI ÞJÓÐARVIÐAUKA.	
BYGGINGIN ER GRUNDUÐ Á KLÖPP. LEYFILEGT ÁLAG Á KLÖPPINA ER 2,0 MPa Í STÖÐUGU ÁSTANDI OG 3,0 MPa Í JARÐSKJÁLFTA, ÞAR SEM:	
STÖÐUGT ÁSTAND ER SKILGREINT SEM:	
1,0 x EIGINYNGD + 1,3 x NOTÁLAG + 0,9 x SNJÓLAG	
JARÐSKJÁLFTI ER SKILGREINDUR SEM:	
1,0 x EIGINYNGD + 0,3 x NOTÁLAG + 1,0 x JARÐSKJÁLFTA.	
FYLING INNAN SÖKKLA OG UNDIR BOTNPLÖTU SKAL VERA FROSTÖRUGG MÖL, EN EFTSU U.P.B. 10cm SKULU VERA SANDUR EDA ANNAD VEL HARPAÐ EFNÍ. FYLLINGUNA SKAL ÞJAPPA SAMKVÆMT RB-BLADI RB(4).102.	
<ul style="list-style-type: none"> <li>NOTA SKAL 0,50 TONNA VÍBRÖPLÖTU</li> <li>SÉRHVERT LAG SKAL EKKI VERA ÞYKKARA EN 30cm</li> <li>FARA SKAL AD LÁGMARKI FJÓRAR UMFERÐIR FYR SÉRHVERT LAG</li> <li>VÆTA SKAL FYLLINGUNA VEL Á MILLI YFIRFERÐA</li> </ul>	
EINANGRA SKAL UNDIR BOTNPLÖTU MED 100mm POLYSTYRENE EINANGRUNN MED RÚMPYNGD ≥ 24 kg/m <sup>3</sup>	

LISTI FYR TÁKN	
	ÞJÓPPUÐ FYLLING
	KLÖPP
	ÞYKKT Á STEYPTRI PLÖTU = 200mm
	STEYPUKIL
	STEYPUKÓTI SÝNDUR Á SNIDI = 1,00m
	STEYPUKÓTI SÝNDUR Á GRUNNMYND = 1,00m
	BIL Á MILLI JÁRNABENDINGAR = 200mm
	JÁRNABENDING NÆR YFIRBORDI SEM HORFT ER Á (BENDING Í NEDRI BRÚN PLÖTU)
	JÁRNABENDING FJÆR YFIRBORDI SEM HORFT ER Á (BENDING Í EFRI BRÚN PLÖTU)
	JÁRNABENDING NÆST YFIRBORDUM LIGGUR Í ÞESSA STEFNU (RÁÐANDI STEFNA)
	RÁÐANDI STEFNA Í EFRI BRÚN
	RÁÐANDI STEFNA Í NEDRI BRÚN

JÁRNABENDING	
ÖLL JÁRNABENDING SKAL VERA KAMBSTÁL MED FLOTMÖRK ≥ 500 N/mm <sup>2</sup> OG VERA Í SEIGLUFLOKKI NC (B500NC) SKV. ÍST 16:2016 (MED TILVÍSUN Í ÍST EN 10080:2005 OG ÍST NS 3576). EIGINLEIKAR SKULU VERA PRÓFAÐIR OG SKJALFESTIR Í SAMREMI VIÐ ÍST EN 10080:2005).	
MIDAD ER VIÐ STAÐALINN ÍST EN 1992-1-1:2004 ÁSAMT GILDANDI ÞJÓÐARVIÐAUKA.	
UPPGEFIN BEYGJUMÁL Á TEKNINGUM ERU ALLTAF YTRI MÁL, DÆMI:	
HULA AD JÁRNABENDINGU SKAL VERA:	
<ul style="list-style-type: none"> <li>ÚTISTEYPA: 30mm</li> <li>INNISTEYPA: 25mm</li> <li>LÓDRÉTTIR FLETIR Á UNDIRSTÖÐUM: 30mm</li> <li>LÁRÉTTIR FLETIR Á UNDIRSTÖÐUM: 50mm</li> </ul>	
SKYTLINGD JÁRNA SKAL VERA AD LÁGMARKI:	
	HLUTFALL JÁRNA SKEYTT Í SAMAN SNIDI
	< 25% <sup>(1)</sup>
	> 50%
K10	450mm
K12	550mm
K16	700mm
K20	850mm
K25	1050mm
<sup>(1)</sup> GILDIR LÍKA ÞAR SEM JÁRNABENDINGU ER EKKI SKEYTT VIÐ AÐRA BENDINGU.	
LENGD KRÓKA Í LYKKJUM SKAL VERA:	
	EDA:
MINNSTA LEYFILEGA ÞVERMÁL BEYGJUSKÍFU FYRIR LYKKJUR, KRÓKA OG VINKLA SKAL VERA:	
	ϕ <sub>MIN</sub>
K10	40mm
K12	48mm
K16	64mm
K20	140mm
K25	175mm
LÁGMARKSFJARLEGD Á MILLI JÁRNA:	
	> ϕ - MIN 30mm
	> 2ϕ - MIN 35mm

STEYPUMÓT	
MIDAD ER VIÐ STAÐALINN ÍST EN 13670:2009.	
NÁKVÆMNISKRÖFUR FYRIR STÆRD OG STAÐSETNINGU:	
<ul style="list-style-type: none"> <li>UNDIRSTÖÐUR +/- 10mm</li> <li>STÆRD ANNARRA STEYPTRA HLUTA +/- 5mm</li> <li>STAÐSETNING INNSTEYPTRA HLUTA +/- 5mm</li> <li>KÓTAR +/- 5mm</li> <li>MISGENGI VEGGJA Á STEYPUKILUM +/- 5mm</li> </ul>	
FRÁVIK FRÁ 3m RÉTTSKEID SEM LÖGD ER Á STEYPTAN FLOT MÁ MEST VERA SEM HÉR SEGIR:	
<ul style="list-style-type: none"> <li>PLÖTUR UNDIR FLOT 5mm</li> <li>VÉLSLÚÐARAR PLÖTUR 3mm</li> <li>VEGGIR 5mm</li> </ul>	
YFIRHÆÐ:	
BITA- OG PLÖTUMÓT SKULU HAFA YFIRHÆÐ 1/300 AF FJARLEGD MILLI FASTRA PUNKTA.	
TITRUN:	
TAKA SKAL TILLIT TIL ÞESS VIÐ MÓTASMÍÐI AD ALLA STEYPU SKAL TITRA.	

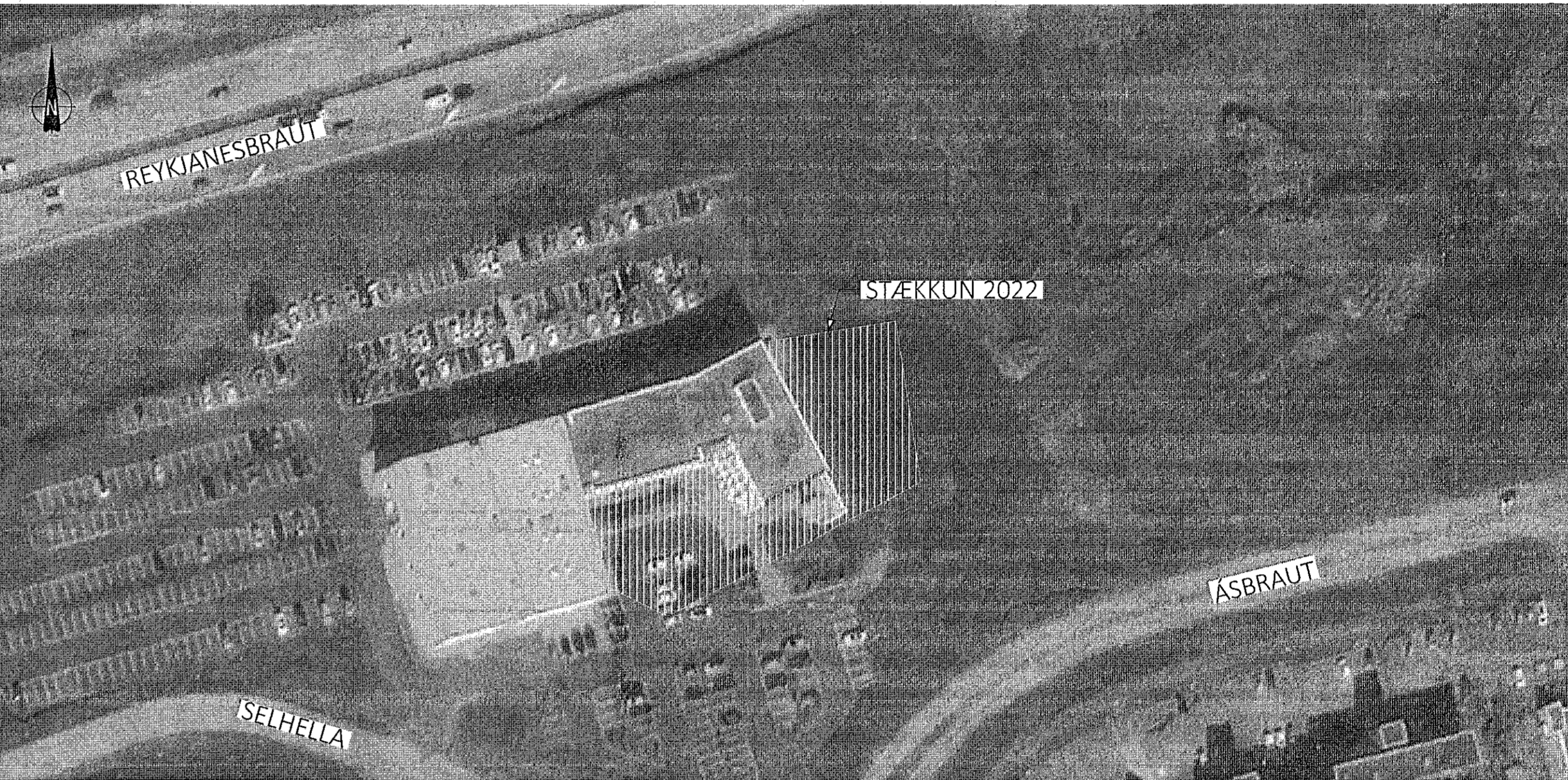
STEYPA	
UM EIGINLEIKA, FRAMLEIÐSLU OG NIÐURLÖGN STEINSTEYPU GILDA ÁKVÆÐI BYGGINGARREGLUGERÐAR, ÍST EN 13670:2009 OG ÍST EN 206:2013. STEYPUVIRKI ERU SKILGREIND Í FRAMKVÆMDAFLOKKI 2 SKV. ÍST EN 13670:2009.	
FYLIEFNI Í ALLA BERANDI STEYPU SKULU EKKI VERA ÁBERANDI OPIN, ÞANNIG AD HÆGT SE AD REIKNA MED AD FJADURSTUÐULL STEYPU SE 0,9e <sub>cm</sub> SAMKVÆMT ÍST EN 1992-1-1:2004.	
EF EKKI ER GETIÐ UM EIGINLEIKA STEYPU Á TEKNINGUM SKAL EFTIRFARANDI GILDA:	
ÞRIFALAG:	
<ul style="list-style-type: none"> <li>BROTÞOLSFLOKKUR C16/20</li> <li>UMHVERFISFLOKKUR X0</li> </ul>	
UNDIRSTÖÐUR:	
<ul style="list-style-type: none"> <li>BROTÞOLSFLOKKUR C25/30</li> <li>UMHVERFISFLOKKUR XC2</li> <li>SEMENTSAGN ≥ 300 kg/m<sup>3</sup></li> <li>VATNSSEMENTSTALA ≤ 0,55</li> <li>D<sub>max</sub> 25mm</li> <li>LOFTMAGN 5-6 %</li> </ul>	
BOTNPLATA:	
<ul style="list-style-type: none"> <li>BROTÞOLSFLOKKUR C25/30</li> <li>UMHVERFISFLOKKUR XC3</li> <li>SEMENTSAGN ≥ 300 kg/m<sup>3</sup></li> <li>VATNSSEMENTSTALA ≤ 0,50</li> <li>D<sub>max</sub> 25mm</li> <li>LOFTMAGN <sup>(2)</sup> 5-6 %</li> </ul>	
VEGGIR, BITAR, SÚLUR INNI, BERANDI PLÖTUR OG ÁSTEYPULAG:	
<ul style="list-style-type: none"> <li>BROTÞOLSFLOKKUR C30/37</li> <li>UMHVERFISFLOKKUR XC3</li> <li>SEMENTSAGN ≥ 300 kg/m<sup>3</sup></li> <li>VATNSSEMENTSTALA ≤ 0,55</li> <li>D<sub>max</sub> 16mm</li> <li>LOFTMAGN <sup>(2)</sup> 5-6 %</li> </ul>	
SÚLUR ÚTI:	
<ul style="list-style-type: none"> <li>BROTÞOLSFLOKKUR C35/45</li> <li>UMHVERFISFLOKKUR XF2</li> <li>SEMENTSAGN ≥ 350 kg/m<sup>3</sup></li> <li>VATNSSEMENTSTALA ≤ 0,55</li> <li>D<sub>max</sub> 16mm</li> <li>LOFTMAGN 5-6 %</li> </ul>	
<sup>(2)</sup> MÁ LÆKKA FYRIR STEYPU SEM VERÐUR EKKI FYRIR FROSTÁHRIFUM	

STÁLVIRKI	
MIDAD ER VIÐ STAÐALINN ÍST EN 1993-1-1:2005 ÁSAMT GILDANDI ÞJÓÐARVIÐAUKA.	
ALMENNT ERU EFNISGÆÐI STÁLVIRKIS TILGREIND Á TEKNINGUM. EF EKKERT ER TILGREINT SKAL MIDA VIÐ AD STÁL SE S235JO. STÁL SKAL UPPFYLLA KRÖFUR ÍST EN 10025-2:2019.	
FRAMKVÆMD RAFSUDUVINNU SKAL VERA Í SAMREMI VIÐ STAÐALINN ÍST EN 1011-1:2009. SUBUFERLAR SKULU VERA SKV. ÍST EN ISO 15614-1:2017. ÖLL RAFSUDA SKAL UNNIN AF RAFSUDUMÖNNUM SEM HAFU TIL ÞESS TILSKILIN RÉTTINDI SKV. ÍST EN 287-6:2018.	
BOLTA, SKINNUR OG RÆR SKULU VERA Í FLOKKI 8.8 OG VERA AD LÁGMARKI RAFGALVANHÚÐUDA.	
ALLT STÁLVIRKI INNANDYRA ER SKILGREINT Í TÆRINGARFLOKKI 1 (C1 SKV. ÍST EN 12944-2) OG SKAL VERA AD LÁGMARKI GRUNNAD MED RYÐVARNARGRUNNI.	
ALLT STÁLVIRKI UTANDYRA ER SKILGREINT Í TÆRINGARFLOKKI 4 (C4 SKV. ÍST EN 12944-2) OG SKAL VERA HEITGALVANHÚÐAD MED LÁGMARKSPYKKT 115µm. ÞAR SEM EKKI ER UNNT AD NÁ LÁGMARKSPYKKT GALVANHÚÐUNAR SKAL MÁLA OFAN Á GALVANHÚÐUNA. MÁLNINGARPYKKT SKAL VERA AD LÁGMARKI 100-150µm OG HEILDARPYKKT TÆRINGARVARNA UM 200µm.	

TIMBURVIRKI	
MIDAD ER VIÐ STAÐALINN ÍST EN 1995-1-1:2004 ÁSAMT GILDANDI ÞJÓÐARVIÐAUKA.	
ALLT ALMENNT TIMBUR SKAL VERA STYRLEIKAFLOKKAD TIMBUR Í FLOKKI C18 SKV. ÍST EN 338:2016, NEMA ANNAD KOMI FRAM Á TEKNINGUM. LÍMTRÉ SKAL AD LÁGMARKI VERA Í STYRLEIKAFLOKKI GL28.	
FESTINGAR:	
UNDIR ALLA BOLTAHAUSA OG RÆR SEM LIGGJA AD TIMBRI SKAL SETJA GALVANISERADAR STÁLSKINNUR MED ÞVERMÁLI 3Ø OG PYKKT 0,3Ø ÞAR SEM Ø=ÞVERMÁL BOLTA.	
FJARLEGDIR MILLI BOLTA:	
MINNSTU FJARLEGDIR MILLI BOLTA FRÁ ENDUM OG KÖNTUM SKULU VERA EFTIRFARANDI (Ø=ÞVERMÁL BOLTA):	
	ÁLAG
	ÁLAG
FJARLEGDIR MILLI NAGLA:	
MINNSTU FJARLEGDIR MILLI NAGLA FRÁ ENDUM OG KÖNTUM SKULU VERA EFTIRFARANDI (Ø=ÞVERMÁL NAGLA):	
	ÁLAG
	ÁLAG
ALLT TIMBUR SEM ER UTANHÚSS SKAL FÓUVERJA VANDLEGA. ÞAR SEM TIMBUR LIGGUR AD STEYPU SKAL SETJA EITT LAG AF TJÖRUPAPPA Á MILLI STEYPU OG TIMBURS.	

ALMENNAR KRÖFUR	
UM MANNVIRKID GILDA ÁKVÆÐI LAGA NR. 160/2010 UM MANNVIRKI ÁSAMT ÁKVÆÐUM BYGGINGARREGLUGERÐAR NR. 112/2012 MED ÁORÐNUM BREYTINGUM.	
MANNVIRKID ER HANNAÐ MIDAD VIÐ KRÖFUR Í STAÐLUNUM ÍST EN 1990:2002. AFLEIDINGAFLOKKUR ER CC2 OG ÁREIDANLEIKAFLOKKUR RCC2.	
BYGGINGARVÖRUR SKULU UPPFYLLA ÁKVÆÐI LAGA NR. 114/2014 UM BYGGINGARVÖRUR.	
BYGGINGARVARA SKAL VERA CE MERKT TIL FYRIRHUGADRA NOTA OG HENNI SKAL FYLGJA YFIRLÝSING UM NOTHÆFI. SE SVO EKKI SKAL LEITA VOTTORÐS/UMSAGNAR ÓHÁÐS UMSAGNARADILA SEM STAÐFESTIR EIGINLEIKA VÖRUNNAR, SBR. III. KAFLA LAGA NR. 114/2014.	

## AFSTÖÐUMYND FYRIR FLUGVELLI 1



ÁRITUN BYGGINGARFULLTRÚA	
 Hannes Páll Pálsson 07. feb. 2023 Hannes Páll Pálsson	

ÁRITUN HÖNNUNARSTJÓRA	
 Hannes Páll Pálsson KT: 2017-3159	
BYGGT Á AÐALUPPDRATTUM DAGSETTUM:	01.09.2022

A	27.01.2023	STEYPUUPPSKRIFTRIF UPPFÆRÐAR	
ÚTG. DAGS:		SKÝRING	
FLUGVELLIR 1		ICELANDIAR	
HAFNARFIRÐI			
BURÐARVIRKI			
ALMENNAR SKÝRINGAR			
SAMPYKKT:	KENNITALA:		
	Hannes Páll Pálsson 070970-4149		
DAGS. ÚTGÁFU:	06.10.2022	HÖNNUÐUR:	HIE
DAGS. BREYT:	27.01.2023	YFIRFARID AF:	GÖS
MÆLIKVARÐI:			
		21024	B-0000 A
HANNA		VERKNR.	NÚMER
VERKFRÆÐISTOFA		ÚTG.	
SUDURHAUUNI 10	210 GARDABÆR	KT. 631216-0480	
hannaVerk.is	brund@hannaVerk.is	SÍM: 771-5252	